

側溝天端  
BM ± 0

電柱

隣地既存擁壁  
(擁壁天端 = +370)

支線

既存擁壁+新設CB1段  
(CB天端 = +280)

トータル面積表 (㎡)	
敷地面積	210.49
建築面積	61.27
床面積 1階	60.45 (うち設備置き場として1.65㎡)
2階	54.65
延床面積	115.10 (うち設備置き場として1.65㎡)
建蔽率	$(61.27/210.49) \times 100$ 29.11%
容積率	$(115.10/210.49) \times 100$ 54.69%

計画概要		
敷地概要	都市計画区域	都市計画区域内(区域区分非設定)
	用途地域	第2種住居地域
	防火地域	指定なし
	指定建蔽率	60.00%
	指定容積率	200.00%

道路斜線・隣地斜線：明らかに適法

平均地盤面：算定不要

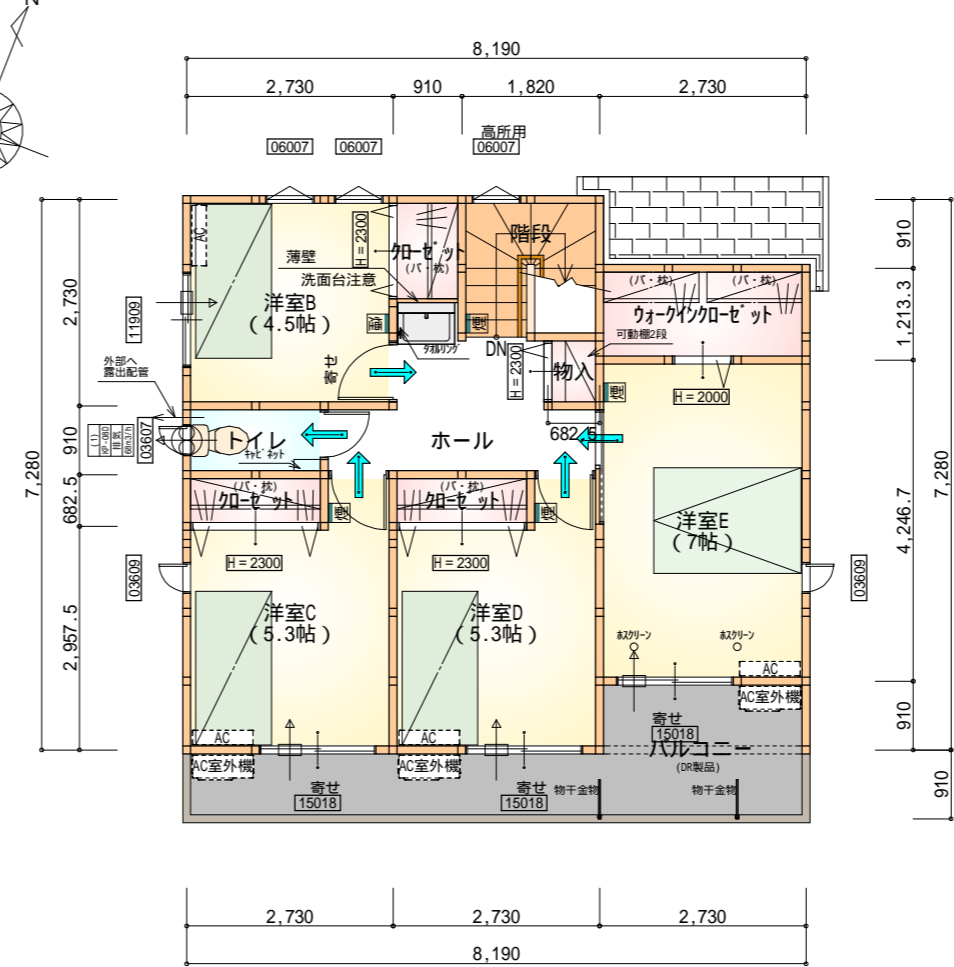
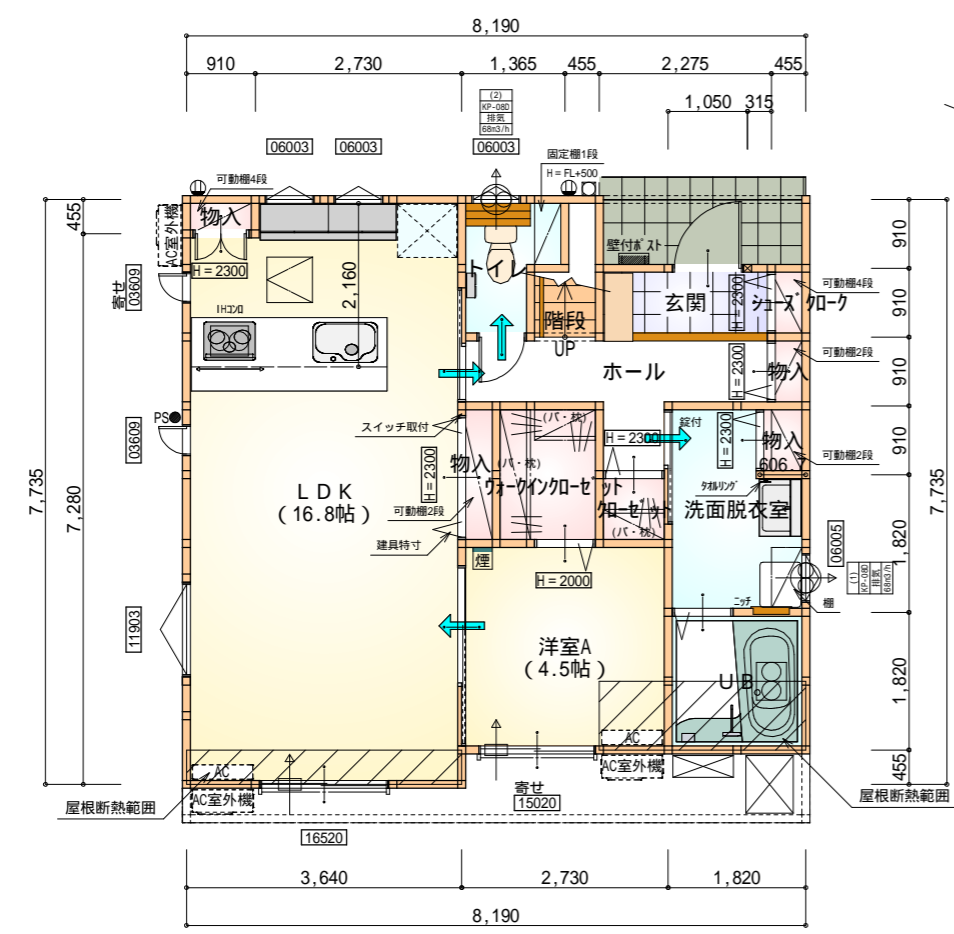
雨水：道路側溝へ放流

隣地 既存擁壁  
(擁壁天端 = +360)

配置図 S:1/100

# タイガーEXハイパー仕様

## 断熱等級5仕様



- \* 凡例
- 煙式感知器
  - 換気扇 (壁用)
  - 換気扇 (天井用)
  - 給気口 100
  - アンダーカット等
  - 管柱 (105×105)
  - Iエアコン設置推奨場所
  - Iエアコン室外機設置推奨場所
- Iエアコンはお客様手配にて

火気使用室内装  
 天井：PB9.5+準不燃クロスQM9397～QM9497  
 壁：PB12.5+準不燃クロスQM9397～QM9497

部屋名	面積	m <sup>2</sup> (帖)
階段	1.242	(0.8)
シューズクローゼット	0.414	(0.3)
玄関	2.070	(1.3)
物入	0.414	(0.3)
物入	0.552	(0.3)
物入	0.828	(0.5)
トイレ	2.070	(1.3)
UB	3.312	(2.0)
洗面脱衣室	4.417	(2.7)
ウォークインクローゼット	2.484	(1.5)
クローゼット	0.828	(0.5)
ホール	4.555	(2.8)
物入	0.414	(0.3)
LDK	27.741	(16.8)
洋室A	7.453	(4.5)
合計	58.80	(35.9)

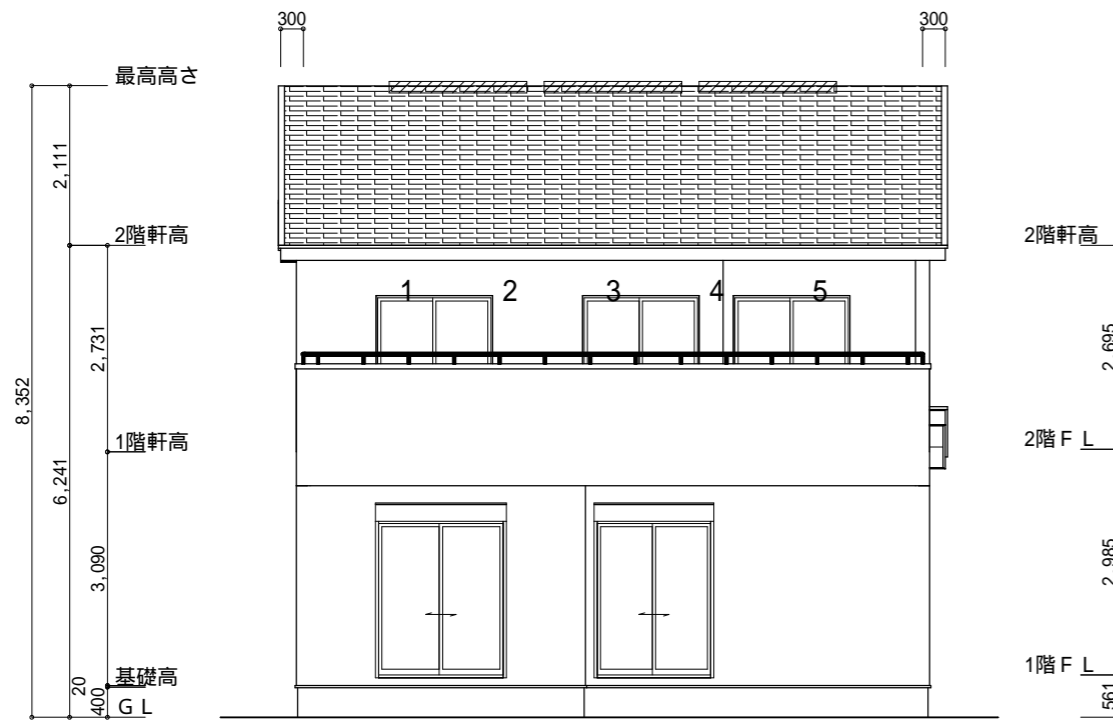
部屋名	面積	m <sup>2</sup> (帖)
トイレ	1.656	(1.0)
クローゼット	1.242	(0.8)
ウォークインクローゼット	3.312	(2.0)
クローゼット	1.242	(0.8)
クローゼット	1.242	(0.8)
階段	3.312	(2.0)
物入	0.621	(0.4)
ホール	5.590	(3.4)
洋室B	7.453	(4.5)
洋室C	8.695	(5.3)
洋室D	8.695	(5.3)
洋室E	11.593	(7.0)
合計	54.65	(33.3)

合計：113.45m<sup>2</sup>

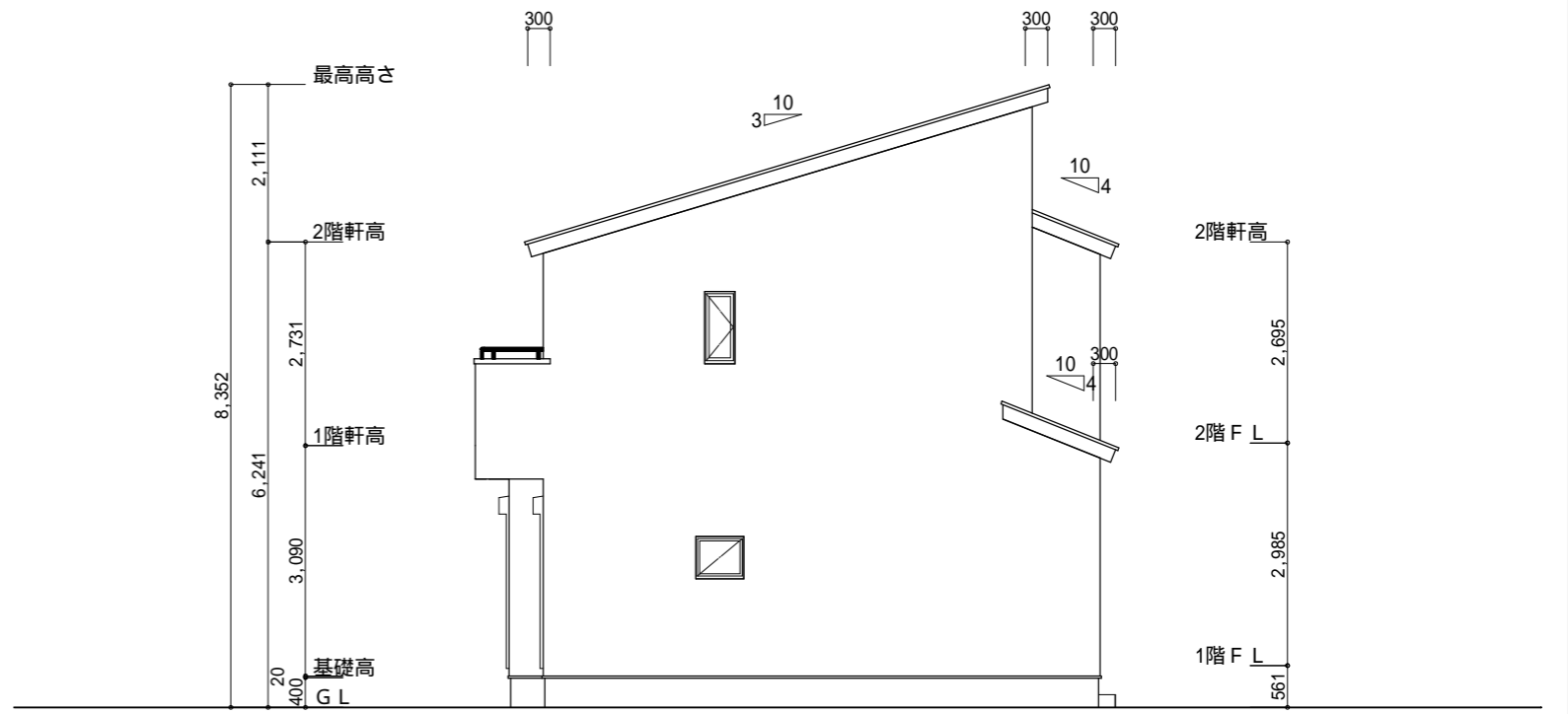
段数	15段
階高	2985
有効幅	W=780
蹴上	R=199.0
踏面	T=210.0
勾配	R × 2 + T = 608.0 550 608.0 650 R / T = 0.948 × 21 / 21 = 19.91 / 21 22 / 21
蹴込板	あり
蹴込	30mm
段鼻	あり 30mm

1階 平面図 S:1/100

2階 平面図 S:1/100



南側 立面図 S:1/100

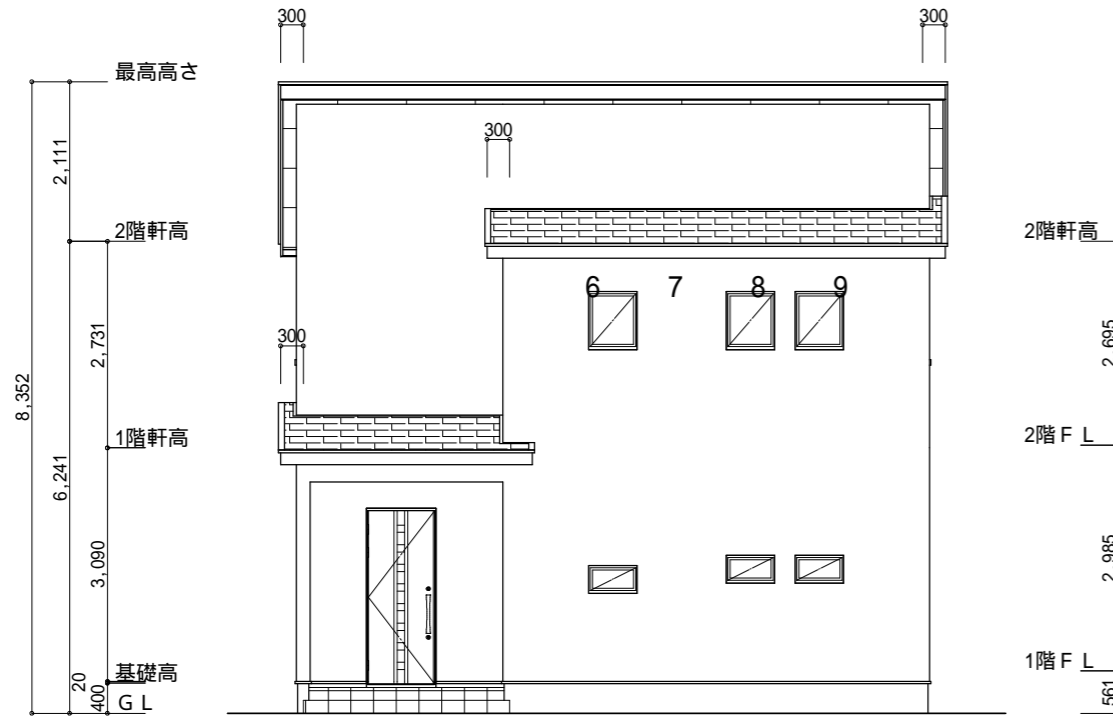


東側 立面図 S:1/100

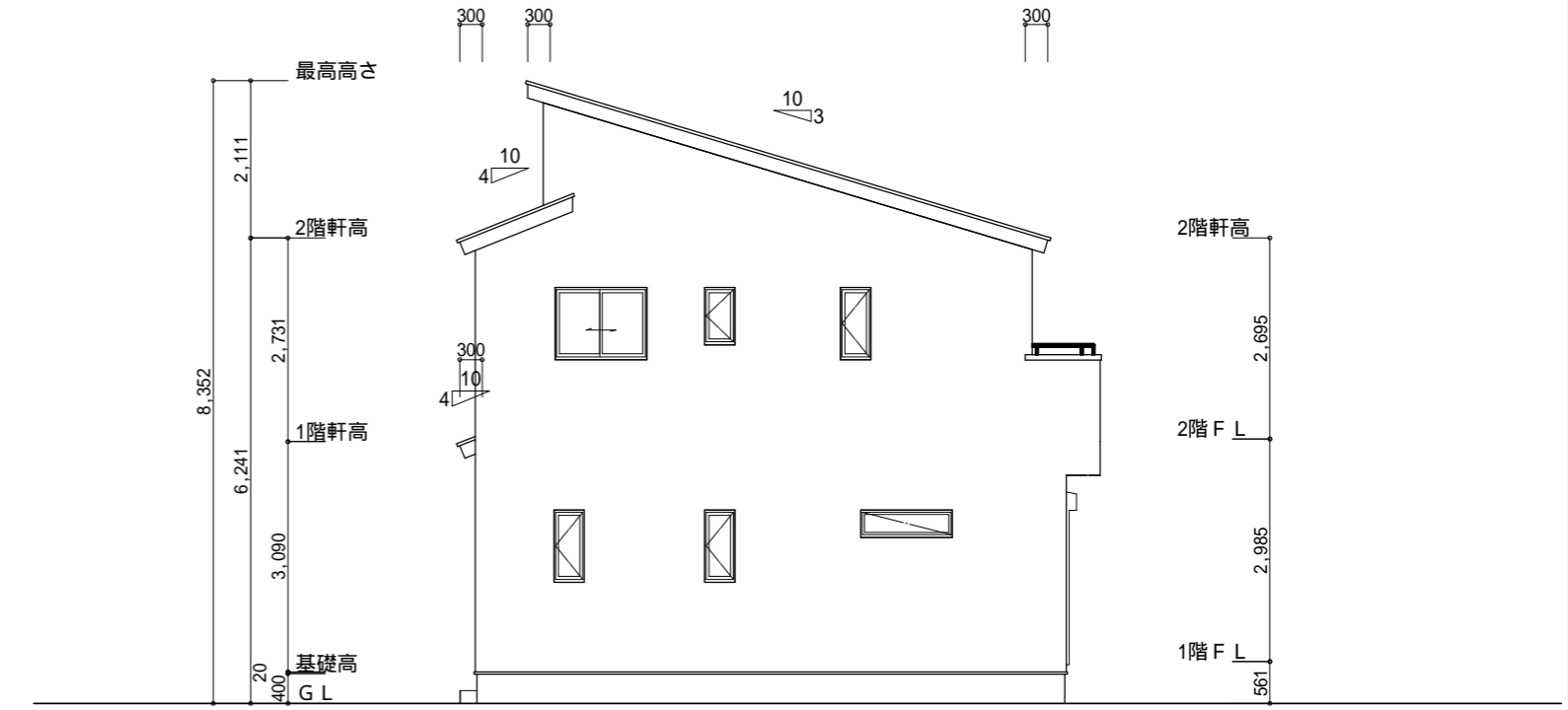
<p>小屋裏換気措置 (スガセっこう防火有効孔板 8mm 910mm×1820mm 3枚取付<sup>°</sup>) 開孔面積0.00753m<sup>2</sup>×3</p> <p>: 有孔板位置を示す</p> <p>棟換気 (TOKO 換気片流れ棟用 2P) 有孔換気面積 0.0156m<sup>2</sup>/本 : 換気棟を示す</p>	<p>2階 吸気: 54.65m<sup>2</sup>×1/900 0.0607m<sup>2</sup> 0.00753m<sup>2</sup>/枚×9枚 = 0.0678m<sup>2</sup> &gt; 0.0607m<sup>2</sup> OK</p> <p>排気: 54.65m<sup>2</sup>×1/1600 0.0342m<sup>2</sup> 0.0156m<sup>2</sup>/本×3本 = 0.0468m<sup>2</sup> &gt; 0.0342m<sup>2</sup> OK</p>
---	--

タイガーEXハイパー仕様

断熱等級5仕様

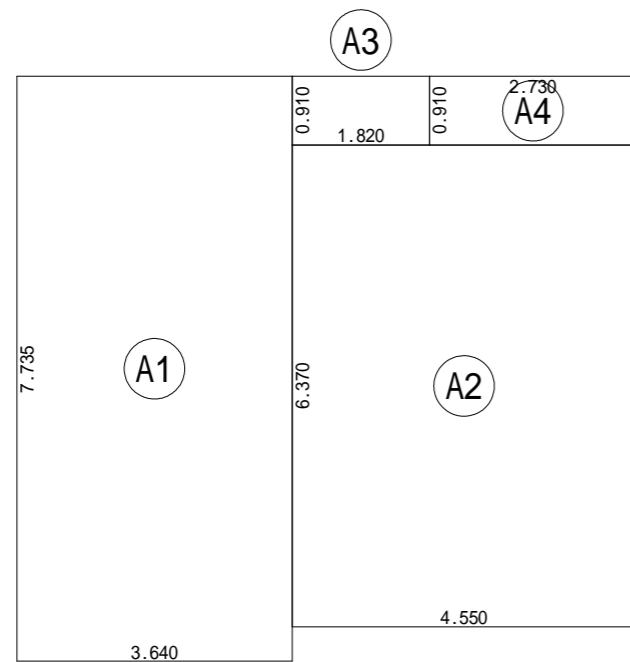


北側 立面図 S:1/100



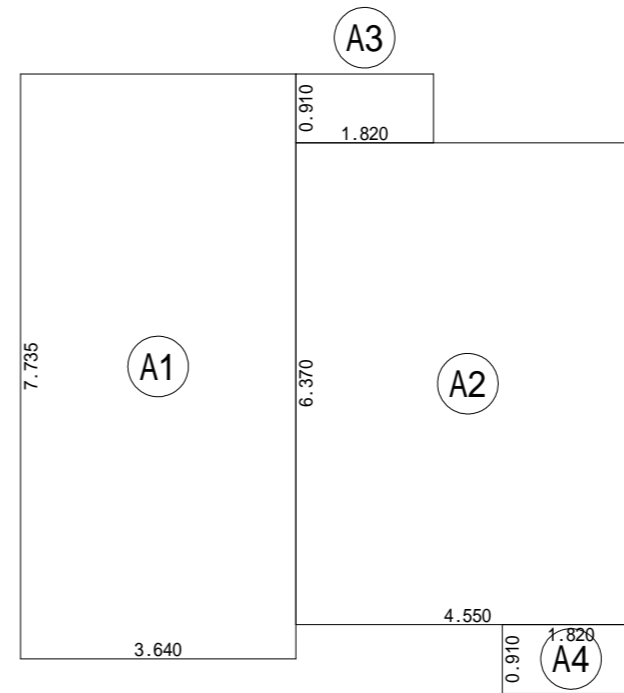
西側 立面図 S:1/100

<p>工事名 島田市金谷代官町建売様邸新築工事</p> <p>備考</p>	<p>心建設株式会社一級建築士事務所</p> <p>一級建築士事務所 静岡県知事登録(2)第7498号 静岡県浜松市浜名区内野2987-1 一級 国土交通大臣登録 第344970号 織田 綾子 TEL:053-586-7337</p>	<p>管理者 日付</p>	<p>設計者 日付</p>	<p>担当者 日付 2024/06/18</p>	<p>図面名 南側 立面図,北側 立面図,東側 立面図,西側 立面図</p>	<p>縮尺 1/100</p>	<p>No. 3</p>
---------------------------------------	---	---------------	---------------	--------------------------	--	-----------------	--------------



建築面積求積図 S:1/100

建築面積表			
	形状	計算式	面積
Ⓐ1	矩形	3.640 × 7.735	28.1554
Ⓐ2	矩形	4.550 × 6.370	28.9835
Ⓐ3	矩形	1.820 × 0.910	1.6562
Ⓐ4	矩形	2.730 × 0.910	2.4843
計(m <sup>2</sup> )			計(坪)
合計		61.27	18.53



1階 床面積求積図 S:1/100

床面積表<1階>			
	形状	計算式	面積
Ⓐ1	矩形	3.640 × 7.735	28.1554
Ⓐ2	矩形	4.550 × 6.370	28.9835
Ⓐ3	矩形	1.820 × 0.910	1.6562
Ⓐ4	矩形	1.820 × 0.910	1.6562
計(m <sup>2</sup> )			計(坪)
合計		60.45	18.28

(うち設備置き場として1.65m<sup>2</sup>)



2階 床面積求積図 S:1/100

床面積表<2階>			
	形状	計算式	面積
Ⓐ1	矩形	5.460 × 7.280	39.7488
Ⓐ2	矩形	2.730 × 5.460	14.9058
計(m <sup>2</sup> )			計(坪)
合計		54.65	16.53

工事名 島田市金谷代官町建売様邸新築工事  
備考

心建設株式会社一級建築士事務所  
一級建築士事務所 静岡県知事登録(2)第7498号 静岡県浜松市浜名区内野2987-1  
一級 国土交通大臣登録 第344970号 織田 綾子 TEL:053-586-7337

管理者 設計者 担当者  
日付 日付 日付  
2024/06/18

図面名 1階 床面積求積図, 2階 床面積求積図, 建築面積求積図

縮尺 1/100

No. 4