

位置指定道路  
 指定番号：島土第5-3号  
 指定日：平成6年10月13日  
 (法第42条11頁5号道路)

道路斜線・隣地斜線：明らかに適法  
 平均地盤面：算出不要  
 雨水：道路側溝へ放流  
 北側斜線検討  
 $(2235 \times 1.25) + 5000 = 7793.75$   
 最高高さ = 7441mm < 7793.75mm OK  
 $(975 \times 1.25) + 5000 = 6218.75$   
 軒先高さ = 6161mm < 6218.75mm OK

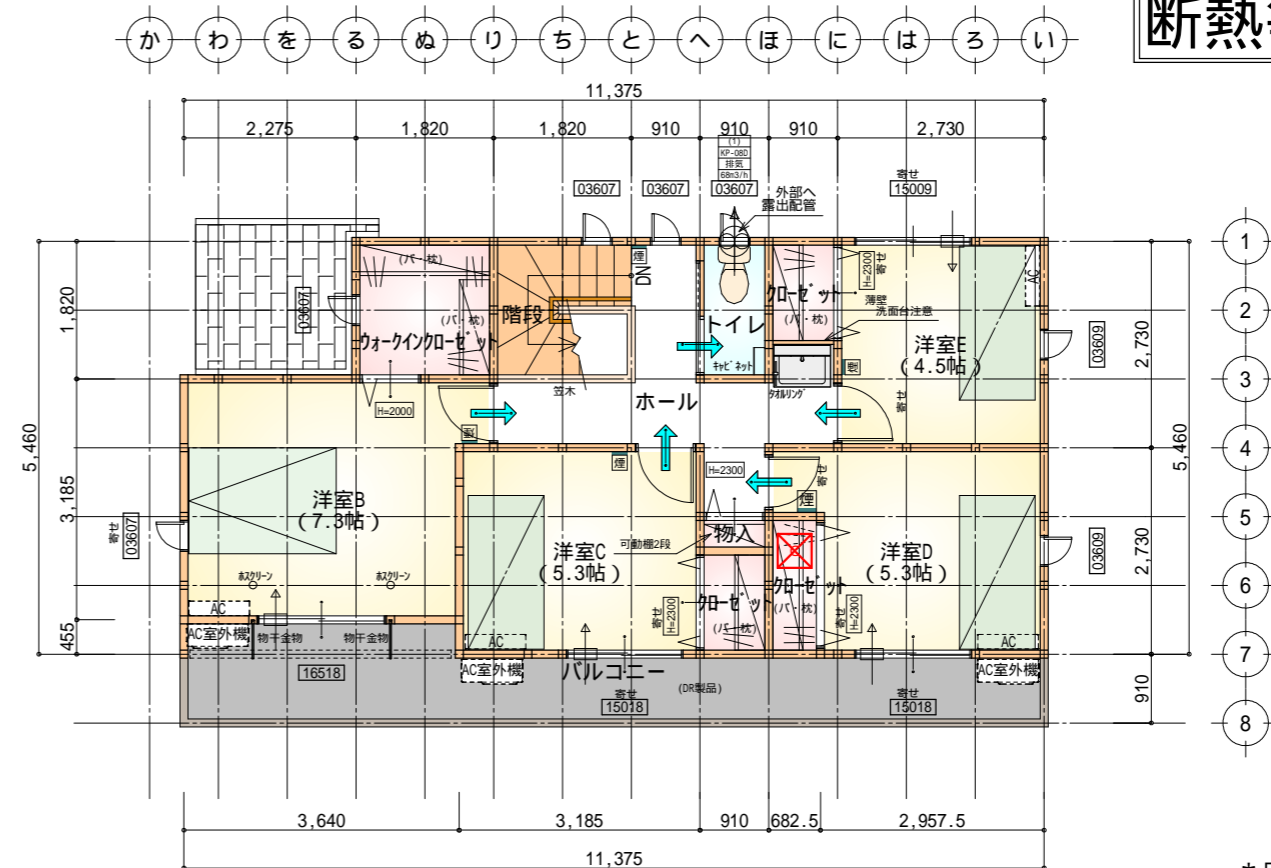
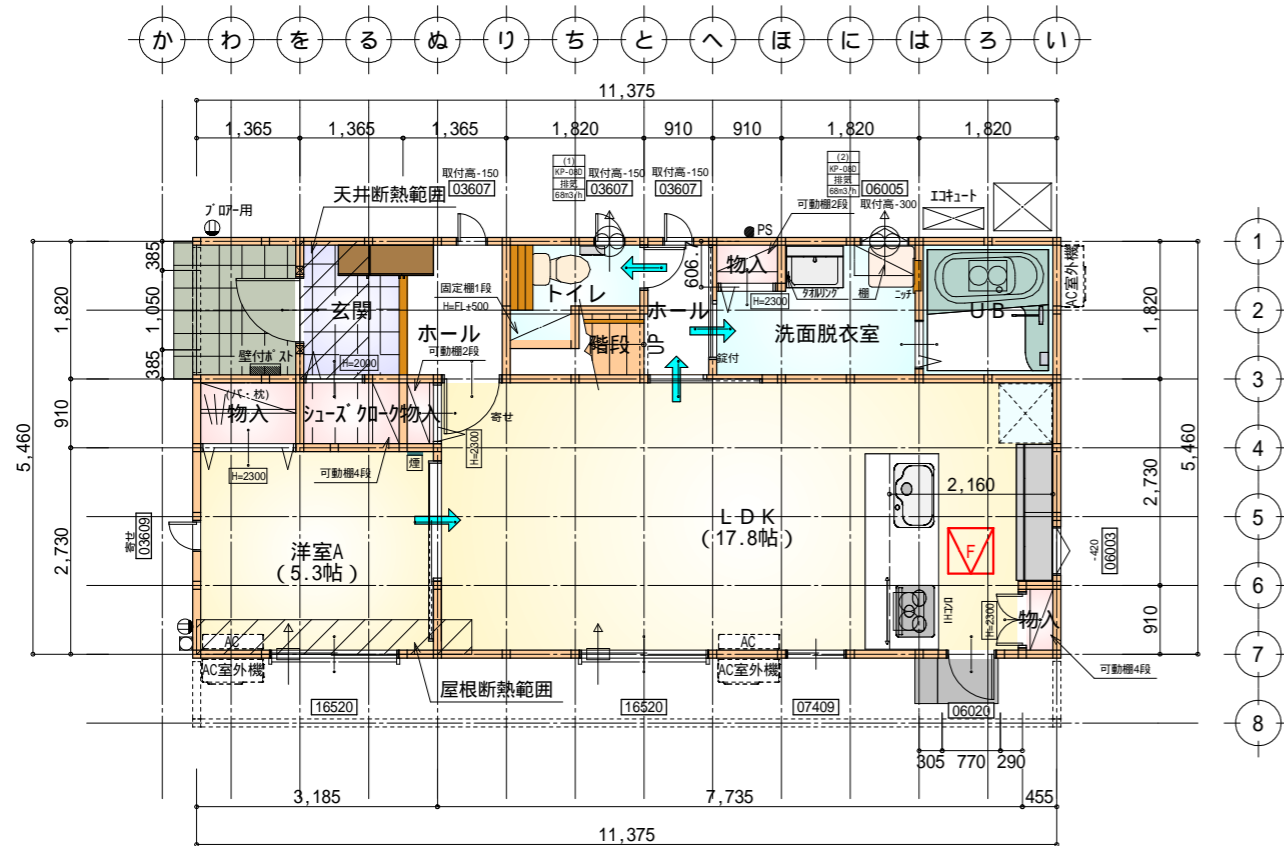
盛土規制法の許可対象となる工事無し

計画概要	
敷地概要	都市計画区域 都市計画区域内(区区分非設定)
	用途地域 第1種低層住居専用地域
	指定建蔽率 40.00%
	指定容積率 60.00%
	高さ制限 10m
	外壁の後退 なし
	その他の指定 最低敷地面積200㎡

トータル面積表 (㎡)	
敷地面積	209.27
建築面積	62.10
床面積 1階	59.62
2階	56.31
延床面積	115.93
建蔽率	$(62.10/209.27) \times 100$
容積率	$(115.93/209.27) \times 100$

配置図 S: 1/100

# タイガ-EXハイ-仕様 断熱等級5仕様



部屋名	面積	㎡(帖)
玄関	2.484	(1.5)
物入	0.552	(0.3)
シューズ加-ク	1.242	(0.8)
階段	1.242	(0.8)
洗面脱衣室	4.417	(2.7)
U B	3.312	(2.0)
トイレ	2.070	(1.3)
ホール	1.656	(1.0)
ホール	2.484	(1.5)
物入	0.414	(0.3)
物入	1.242	(0.8)
洋室A	8.695	(5.3)
物入	0.414	(0.3)
L D K	29.398	(17.8)
合計	59.62	(36.4)

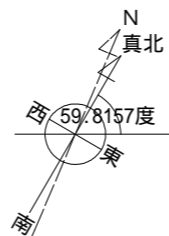
床下空間高 (mm)	
部屋床高	GL+561.0mm
床仕上・構造	
床仕上厚	12.0mm
構造用合板	24.0mm
大引せい	90.0mm
計	126.0mm
べた基礎又は地盤天端高	GL+50.0mm
必要床下空間有効高	330.0mm
床下空間有効高	
561.0mm-126.0mm-50.0mm=385.0mm	330.0mm

F 床下点検口: 600×600

長期優良住宅1階床面積表	
部屋面積合計(㎡)	59.62
階段部分の面積合計(㎡)	1.24
対象部屋面積合計(㎡)	58.38
一の階の必要床面積(㎡)	40.00
	58.38 40.00

1階 平面図 S:1/100

段数	15段
階高	2985
有効幅	W=780
蹴上	R=199.0
踏面	T=210.0
勾配	$R \times 2 + T = 608.0$ 550 608.0 650 $R / T = 0.948 \times 21 / 21$ = 19.91 / 21 22 / 21
蹴込板	あり
蹴込	30mm
段鼻	あり 30mm



部屋名	面積	㎡(帖)
加-ゼ-ット	1.242	(0.8)
洋室D	8.695	(5.3)
洋室C	8.695	(5.3)
洋室E	7.453	(4.5)
トイレ	1.656	(1.0)
加-ゼ-ット	1.242	(0.8)
加-ゼ-ット	1.242	(0.8)
物入	0.414	(0.3)
ウォ-ク-イン-加-ゼ-ット	3.312	(2.0)
ホール	7.039	(4.3)
階段	3.312	(2.0)
洋室B	12.007	(7.3)
合計	56.31	(34.4)

X 天井点検口: 450×450

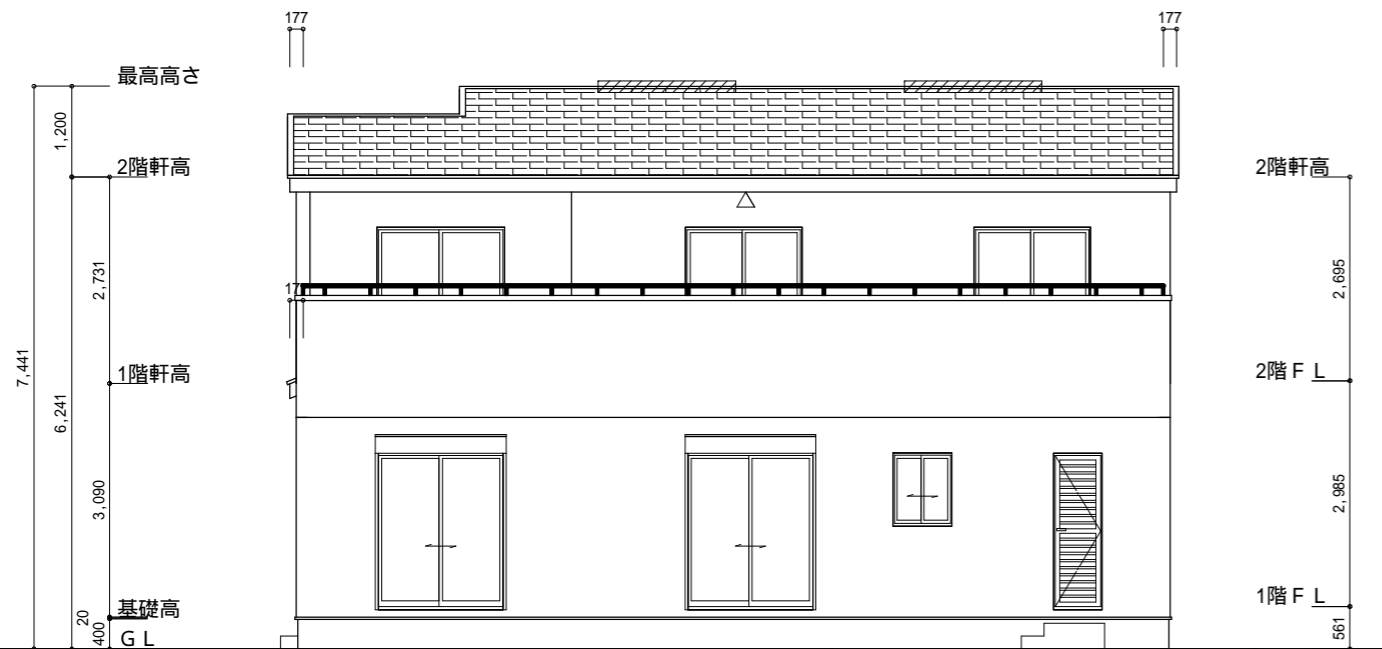
長期優良住宅2階床面積表	
部屋面積合計(㎡)	56.31
階段部分の面積合計(㎡)	3.31
対象部屋面積合計(㎡)	53.00

2階 平面図 S:1/100

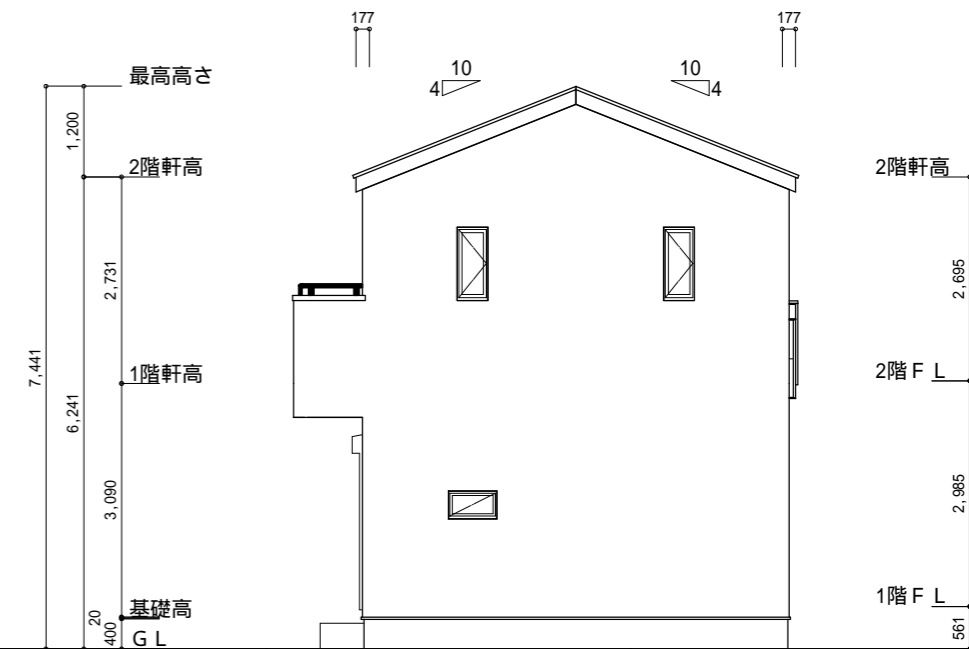
\*凡例

- 煙 煙式感知器
  - 換 換気扇(壁用)
  - 換 換気扇(天井用)
  - 給 給気口100
  - アンダーカット等
  - 管 管柱(105×105)
  - I Iエアコン設置推奨場所
  - 外 Iエアコン室外機設置推奨場所
- Iエアコンはお客様手配にて

火気使用室内装  
天井: PB9.5+準不燃クロスQM9397~QM9497  
壁: PB12.5+準不燃クロスQM9397~QM9497



南側 立面図 S:1/100



東側 立面図 S:1/100

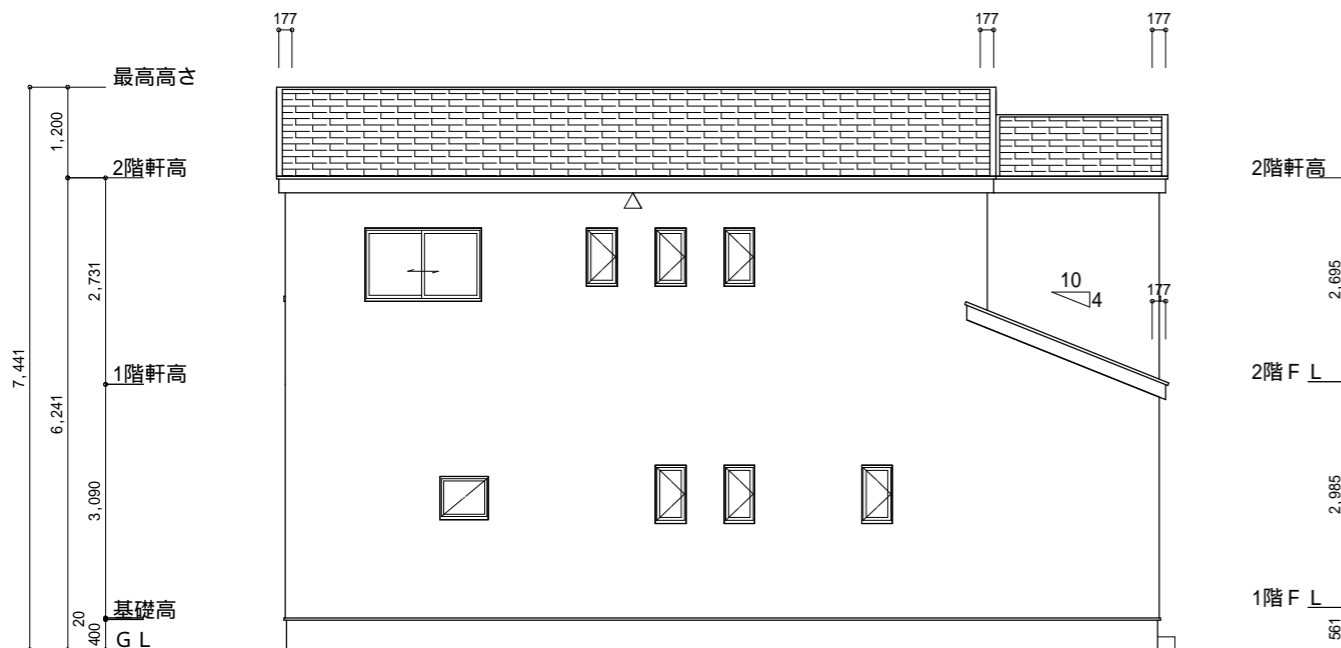
軒天換気見材 (JOTO 防火対応軒天換気材FV-G016FD-L27- ) 2階吸気  
 天井面積 (56.31㎡) ÷ 900=軒裏に求められる有効換気孔面積0.06257㎡ (625.7cm<sup>2</sup>)  
 625.7cm<sup>2</sup> ÷ 使用する品番の有効換気孔面積 (150.5cm<sup>2</sup>) = 必要な軒天換気材の長さ (4.157m) 4.2m  
 4200mm ÷ 使用する品番の長さ (2730mm) = 1.538本 2本以上の軒天換気材が必要  
 : 軒天換気材位置を示す

軒天換気見材 (JOTO 防火対応軒天換気材FV-G016FD-L09- ) 1階給吸排気  
 天井面積 (1.65㎡) ÷ 250=軒裏に求められる有効換気孔面積0.0066㎡ (66cm<sup>2</sup>)  
 66cm<sup>2</sup> ÷ 使用する品番の有効換気孔面積 (150.5cm<sup>2</sup>) = 必要な軒天換気材の長さ (0.439m) 1m  
 1000mm ÷ 使用する品番の長さ (900mm) = 1.111本 2本以上の軒天換気材が必要  
 : 軒天換気材位置を示す

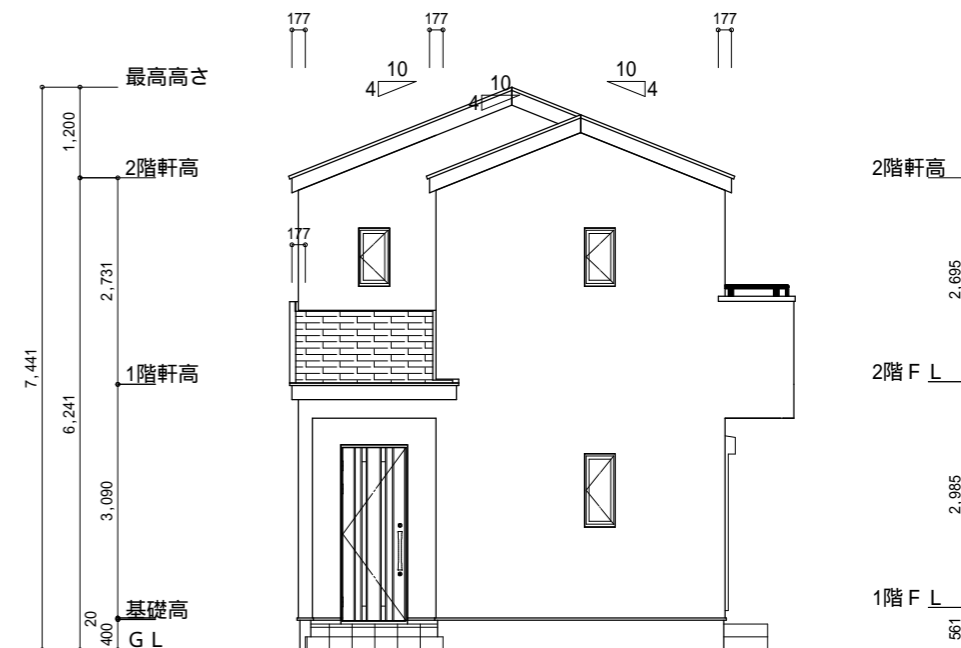
2階 排気 : 56.31㎡ × 1/1600 0.0352㎡  
 0.034㎡/本 × 2本 = 0.068㎡ > 0.0352㎡ OK

棟換気 (トコ- 換気棟用 S型 2P)  
 有孔換気面積 0.034㎡/本  
 // : 換気棟を示す

**タイガ-EXハイバ-仕様**  
**断熱等級5仕様**

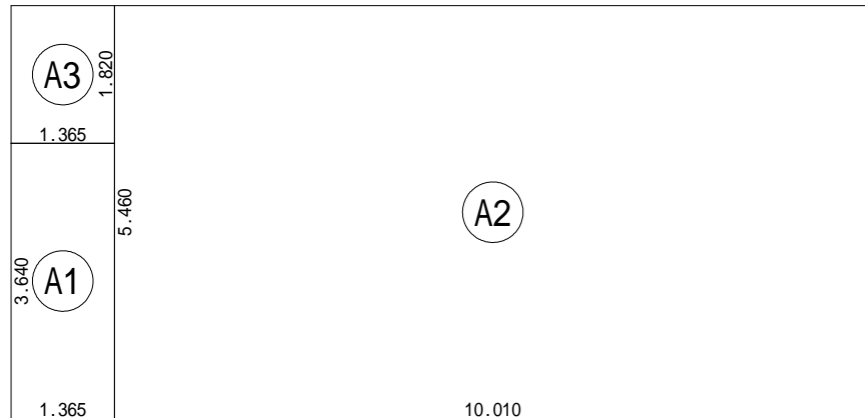


北側 立面図 S:1/100



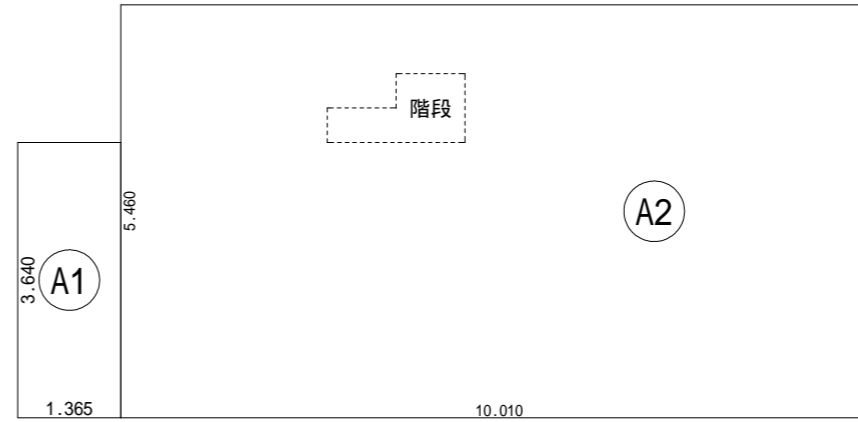
西側 立面図 S:1/100

工事名	島田市金谷根岸町建売南棟様邸新築工事	心建設株式会社一級建築士事務所	管理者	設計者	担当者	図面名	縮尺	No.
備考		一級建築士事務所 静岡県知事登録 (3) 第7498号 静岡県浜松市浜名区内野2987-1 一級 国土交通大臣登録 第344970号 織田 綾子 TEL:053-586-7337	日付	日付	日付	南側 立面図, 北側 立面図, 東側 立面図, 西側 立面図	1/100	3

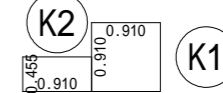


建築面積表			
	形状	計算式	面積
(A1)	矩形	1.365 × 3.640	4.9686
(A2)	矩形	10.010 × 5.460	54.6546
(A3)	矩形	1.365 × 1.820	2.4843
		計(m <sup>2</sup> )	計(坪)
合計		62.10	18.78

建築面積求積図 S:1/100

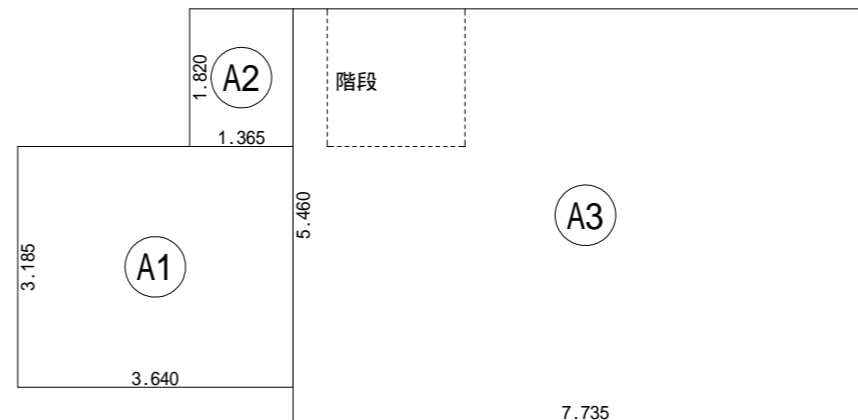


床面積表<1階>			
	形状	計算式	面積
(K1)	矩形	0.910 × 0.910	0.8281
(K2)	矩形	0.910 × 0.455	0.4141
		計(m <sup>2</sup> )	計(坪)
合計		1.24	0.37



床面積表<1階>			
	形状	計算式	面積
(A1)	矩形	1.365 × 3.640	4.9686
(A2)	矩形	10.010 × 5.460	54.6546
		計(m <sup>2</sup> )	計(坪)
合計		59.62	18.03

1階 床面積求積図 S:1/100



階段床面積表<2階>			
	形状	計算式	面積
(K1)	矩形	1.820 × 1.820	3.3124
		計(m <sup>2</sup> )	計(坪)
合計		3.31	1.00

床面積表<2階>			
	形状	計算式	面積
(A1)	矩形	3.640 × 3.185	11.5934
(A2)	矩形	1.365 × 1.820	2.4843
(A3)	矩形	7.735 × 5.460	42.2331
		計(m <sup>2</sup> )	計(坪)
合計		56.31	17.03

2階 床面積求積図 S:1/100

工事名 島田市金谷根岸町建売南棟様邸新築工事	心建設株式会社一級建築士事務所 一級建築士事務所 静岡県知事登録(3)第7498号 静岡県浜松市浜名区内野2987-1 一級 国土交通大臣登録 第344970号 織田 綾子 TEL:053-586-7337	管理者	設計者	担当者	図面名 1階 床面積求積図, 2階 床面積求積図, 建築面積求積図	縮尺 1/100	No. 4
		日付	日付 2025/09/02	日付			