

計画概要

敷地概要	都市計画区域	都市計画区域内(区域区分非指定)
用途地域	防火地域	第2種中高層住居専用地域
指定建設率	指定建設率	指定なし
指定容積率	指定容積率	60.00%
高さ制限	高さ制限	150.00%
高度地区	高度地区	なし
日影規制	日影規制	10mを超える建築物
外壁の後退	外壁の後退	なし
風致地区	風致地区	指定なし
その他の指定	その他の指定	なし

敷地面積	トータル面積表	(㎡)
敷地面積		238.67
建築面積		61.69
床面積	1階	57.96
	2階	45.95
延床面積		103.91
建築率	(61.69/238.67) × 100	25.85%
容積率	(103.91/238.67) × 100	43.54%

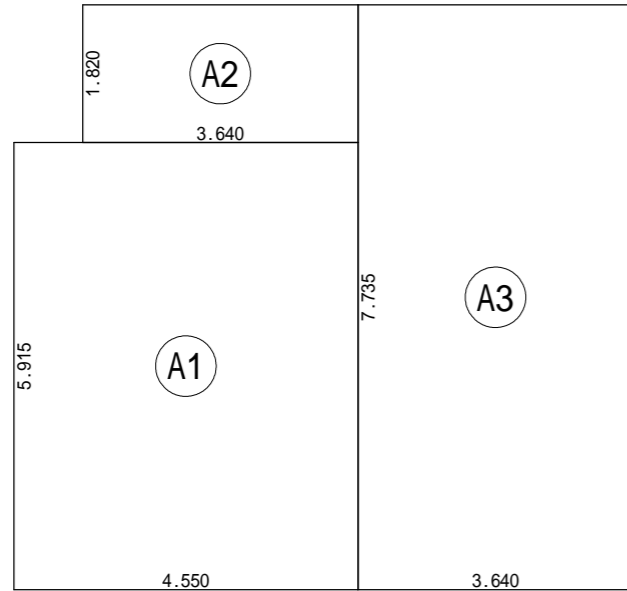
道路斜線・隣地斜線：明らかに適法
 平均地盤面：算定不要
 雨水：敷地内浸透槽より道路側溝へ放流

工事名 島田市金谷泉町建売2期4号地様邸新築工事
 備考

心建設株式会社一級建築士事務所
 一級建築士事務所 静岡県知事登録(3)第7498号 静岡県浜松市浜名区内野2987-1
 一級 国土交通大臣登録 第344970号 織田 綾子 TEL:053-586-7337

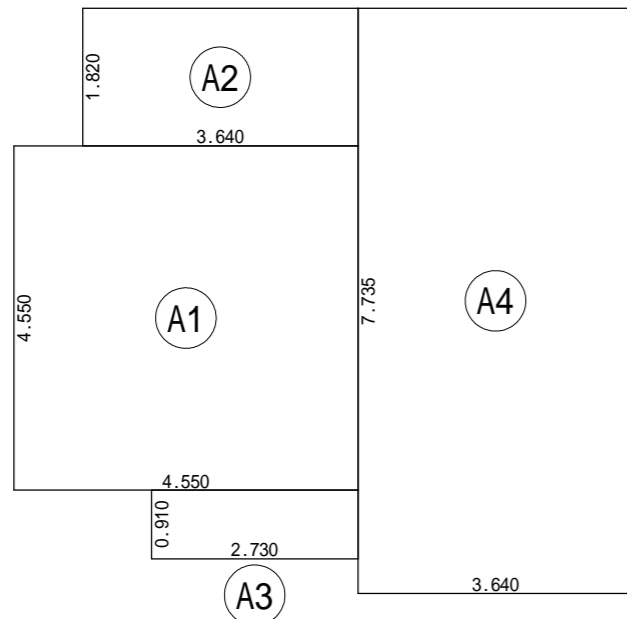
管理者 日付
 設計者 日付
 担当者 日付
 2024/11/21

図面名 配置図
 縮尺 1/100
 No. 1



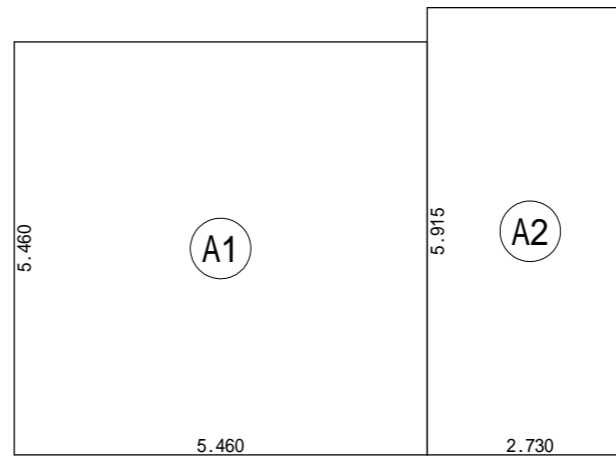
建築面積表			
	形状	計算式	面積
Ⓐ1	矩形	4.550 × 5.915	26.913250
Ⓐ2	矩形	3.640 × 1.820	6.624800
Ⓐ3	矩形	3.640 × 7.735	28.155400
		計(m ²)	計(坪)
合計		61.69	18.66

建築面積求積図 S:1/100



床面積表<1階>			
	形状	計算式	面積
Ⓐ1	矩形	4.550 × 4.550	20.702500
Ⓐ2	矩形	3.640 × 1.820	6.624800
Ⓐ3	矩形	2.730 × 0.910	2.484300
Ⓐ4	矩形	3.640 × 7.735	28.155400
		計(m ²)	計(坪)
合計		57.96	17.53

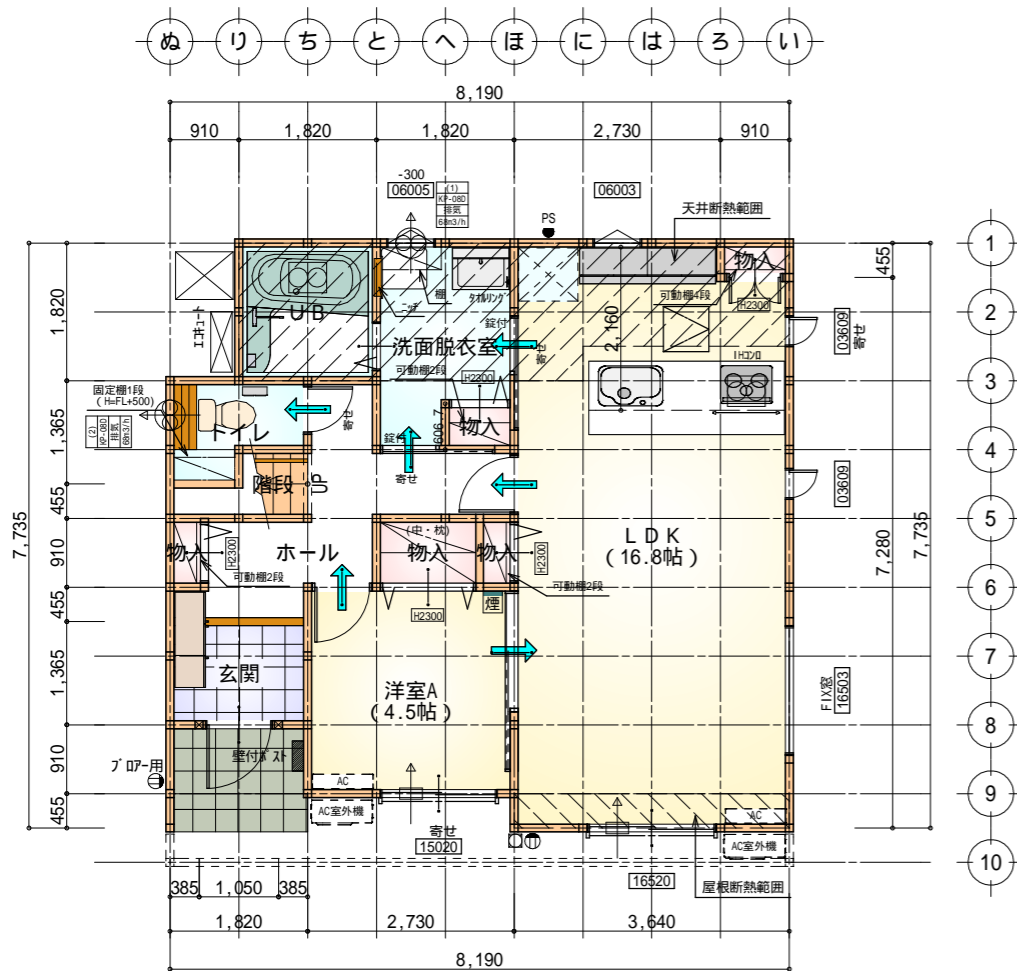
1階 床面積求積図 S:1/100



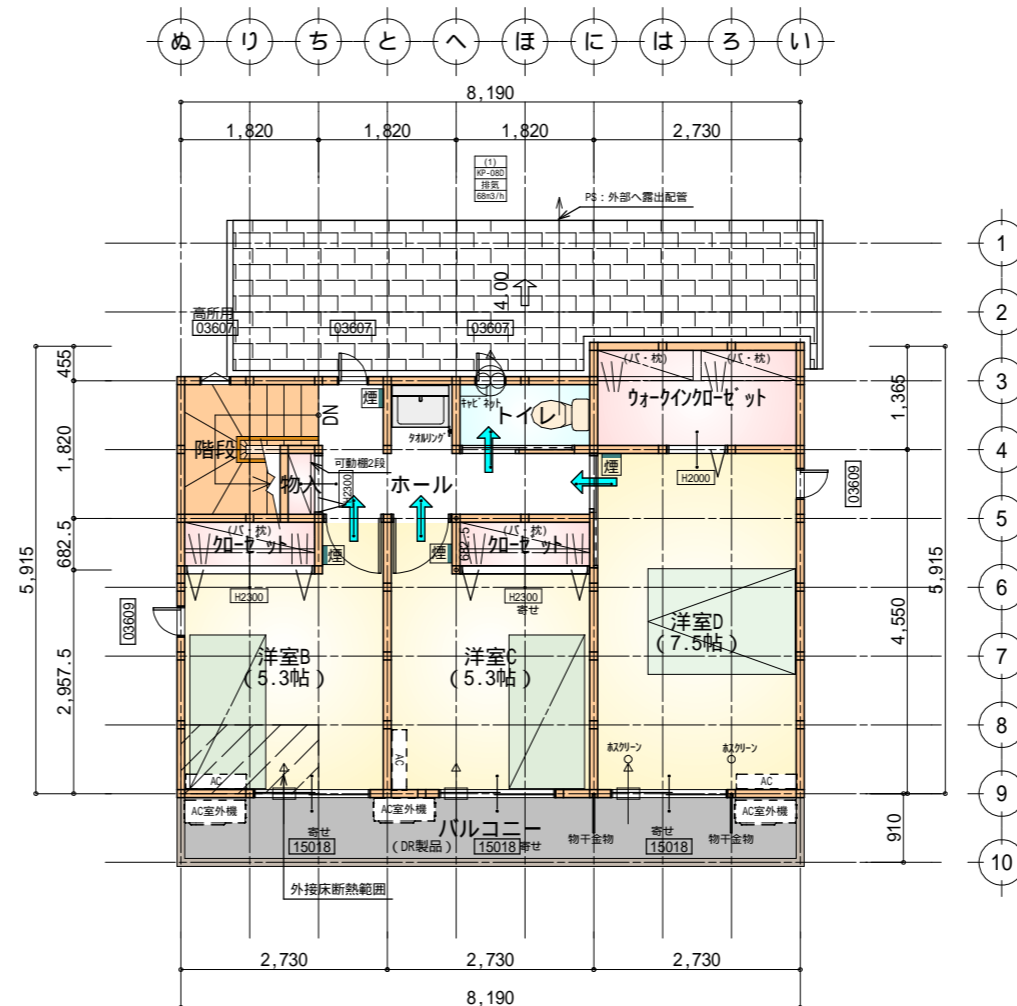
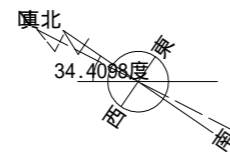
床面積表<2階>			
	形状	計算式	面積
Ⓐ1	矩形	5.460 × 5.460	29.811600
Ⓐ2	矩形	2.730 × 5.915	16.147950
		計(m ²)	計(坪)
合計		45.95	13.90

2階 床面積求積図 S:1/100

工事名	島田市金谷泉町建売2期4号地様邸新築工事	心建設株式会社一級建築士事務所	管理者	設計者	担当者	図面名	縮尺	No.
備考		一級建築士事務所 静岡県知事登録(3)第7498号 静岡県浜松市浜名区内野2987-1 一級 国土交通大臣登録 第344970号 織田 綾子 TEL:053-586-7337	日付	日付	日付	1階 床面積求積図, 2階 床面積求積図, 建築面積求積図	1/100	4
					2024/11/21			



部屋名	面積	m ² (帖)
LDK	27.741	(16.8)
階段	1.242	(0.8)
トイレ	2.070	(1.3)
物入	1.242	(0.8)
物入	0.414	(0.3)
物入	0.414	(0.3)
玄関	2.484	(1.5)
物入	0.414	(0.3)
物入	0.552	(0.3)
洋室A	7.453	(4.5)
UB	3.312	(2.0)
洗面脱衣室	4.417	(2.7)
ホール	6.211	(3.8)
合計	57.96	(35.4)



部屋名	面積	m ² (帖)
ウォークインクローゼット	3.726	(2.3)
物入	0.414	(0.3)
クローゼット	1.242	(0.8)
クローゼット	1.242	(0.8)
トイレ	1.656	(1.0)
ホール	4.969	(3.0)
階段	2.898	(1.8)
洋室B	8.695	(5.3)
洋室D	12.422	(7.5)
洋室C	8.695	(5.3)
合計	45.95	(28.1)

タイガ-EXH18-仕様

断熱等級5

* 凡例

- 煙式感知器
- 換気扇 (壁用)
- 換気扇 (天井用)
- 給気口 100
- アンダーカット等
- 管柱 (105 x 105)
- IAC設置推奨場所
- IAC室外機設置推奨場所
- IACはお客様手配にて

火気使用室内装

天井: PB9.5+準不燃クロスQM9397 ~ QM9497

壁: PB12.5+準不燃クロスQM9397 ~ QM9497

段数	15段
階高	2985
有効幅	W=780
蹴上	R=199.0
踏面	T=210.0
勾配	R x 2 + T = 608.0
	550 608.0 650
	R / T = 0.948 x 21 / 21 = 19.91 / 21 22 / 21
蹴込板	あり
蹴込	30mm
段鼻	あり 30mm

工事名 島田市金谷泉町建売2期4号地様邸新築工事

備考

心建設株式会社一級建築士事務所

一級建築士事務所 静岡県知事登録(3)第7498号 静岡県浜松市浜名区内野2987-1
一級 国土交通大臣登録 第344970号 織田 綾子 TEL:053-586-7337

管理者 設計者 担当者 図面名

日付 日付 日付 1階 平面図, 2階 平面図

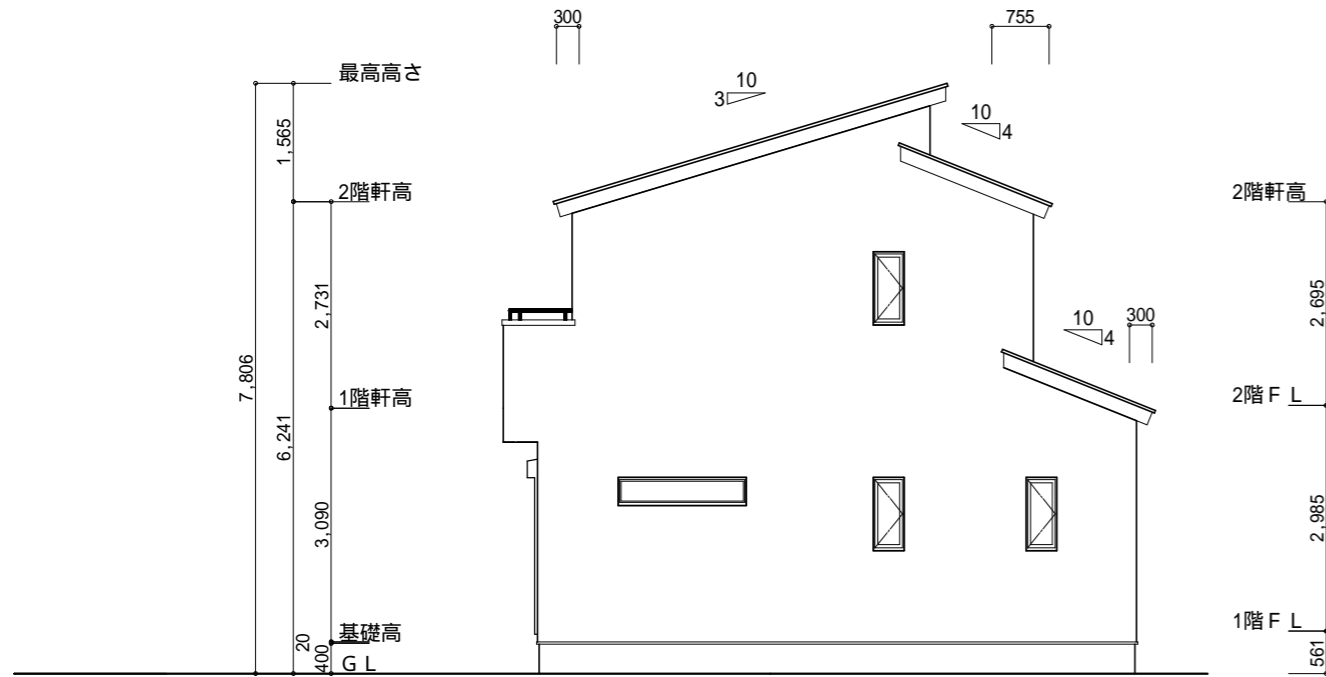
縮尺

1/100

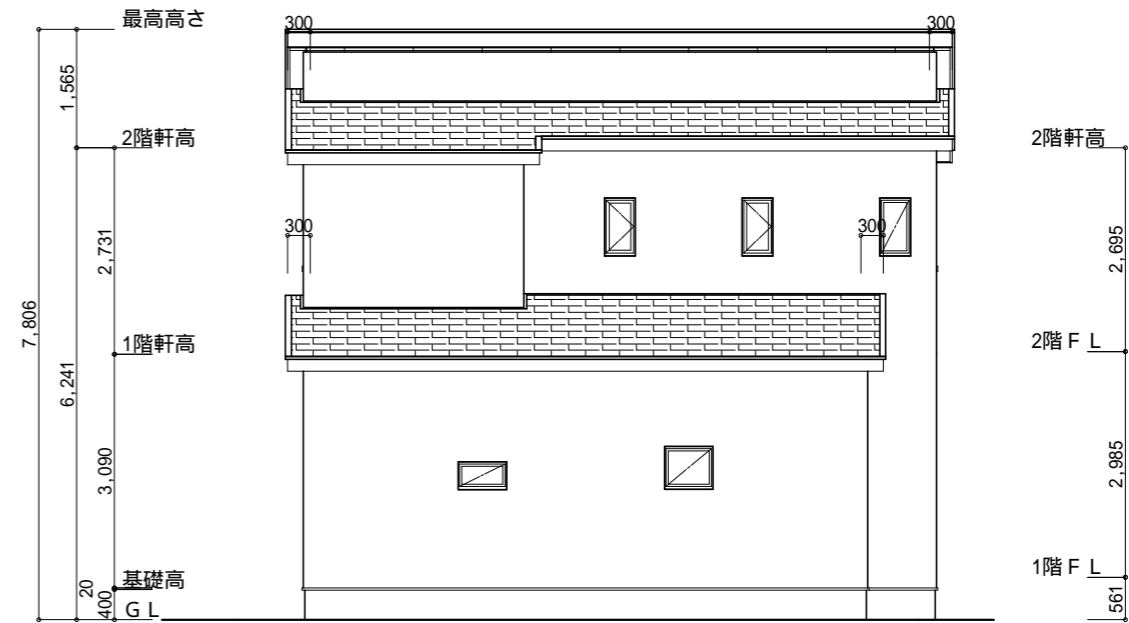
No.

2

2024/11/21



南側 立面図 S:1/100



東側 立面図 S:1/100

小屋裏換気措置 (NBL 防火端部有孔板 8mm)
1枚あたりの有効開口面積: 0.00753m²

: 有孔板位置を示す

棟換気 (TOKO 片流れ棟用 2P)

有孔換気面積 0.0156m²/本

換気棟を示す

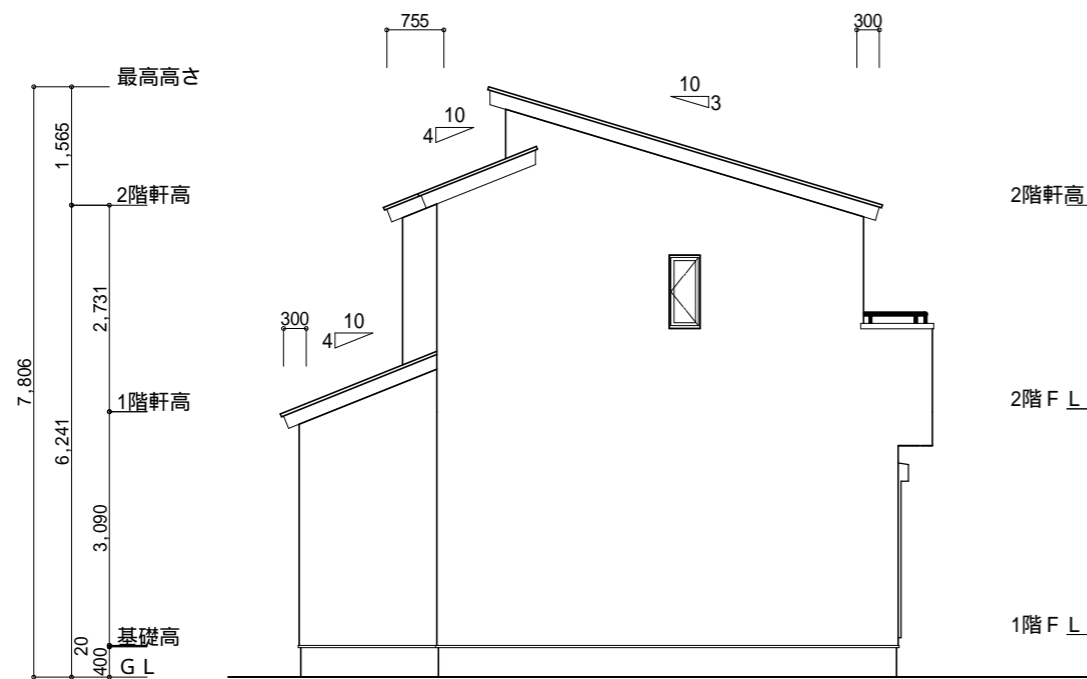
2階 吸気: 45.95m² × 1/900 0.0511m²
0.00753m²/枚 × 7枚 = 0.05271m² > 0.0511m² OK

排気: 45.95m² × 1/1600 0.0287m²
0.0156m²/本 × 2本 = 0.0312m² > 0.0287m² OK

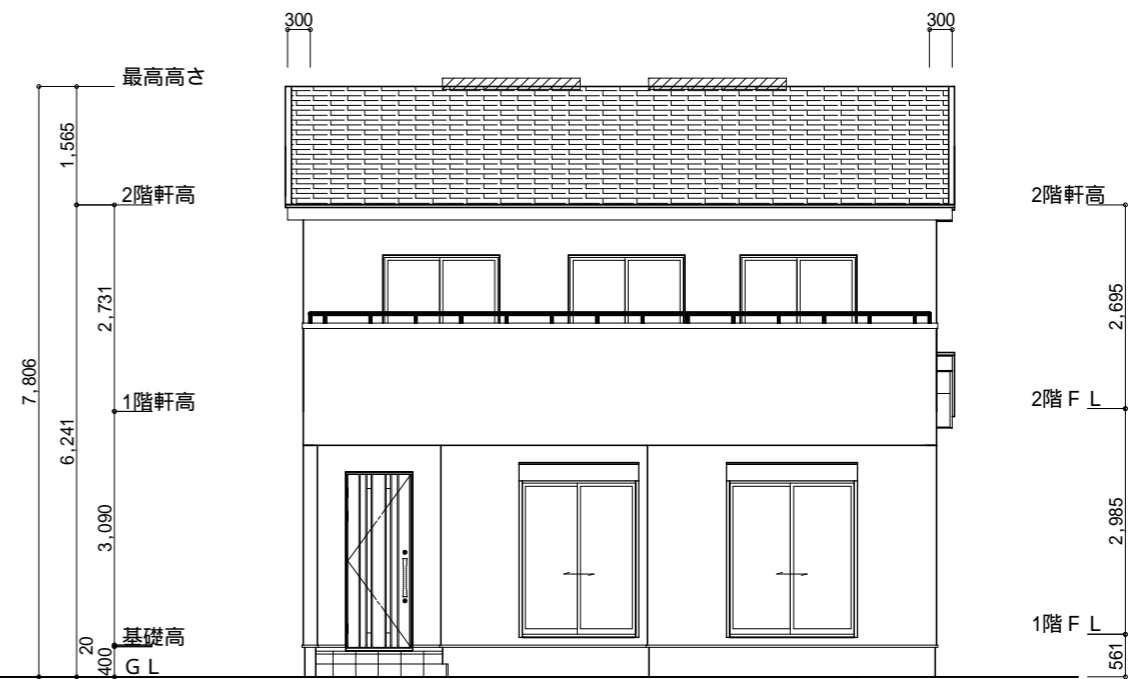
下屋 吸排気: 12.01m² × 1/250 0.0481m²
0.00753m²/枚 × 7枚 = 0.05271m² > 0.0481m² OK

タカ-EXHIL-仕様

断熱等級5



北側 立面図 S:1/100



西側 立面図 S:1/100

工事名 島田市金谷泉町建売2期4号地様邸新築工事

備考

心建設株式会社一級建築士事務所

一級建築士事務所 静岡県知事登録(3)第7498号 静岡県浜松市浜名区内野2987-1
一級 国土交通大臣登録 第344970号 織田 綾子 TEL:053-586-7337

管理者

設計者

担当者

図面名

縮尺

No.

日付

日付

日付

南側 立面図, 北側 立面図, 東側 立面図, 西側 立面図

1/100

3

2024/11/21