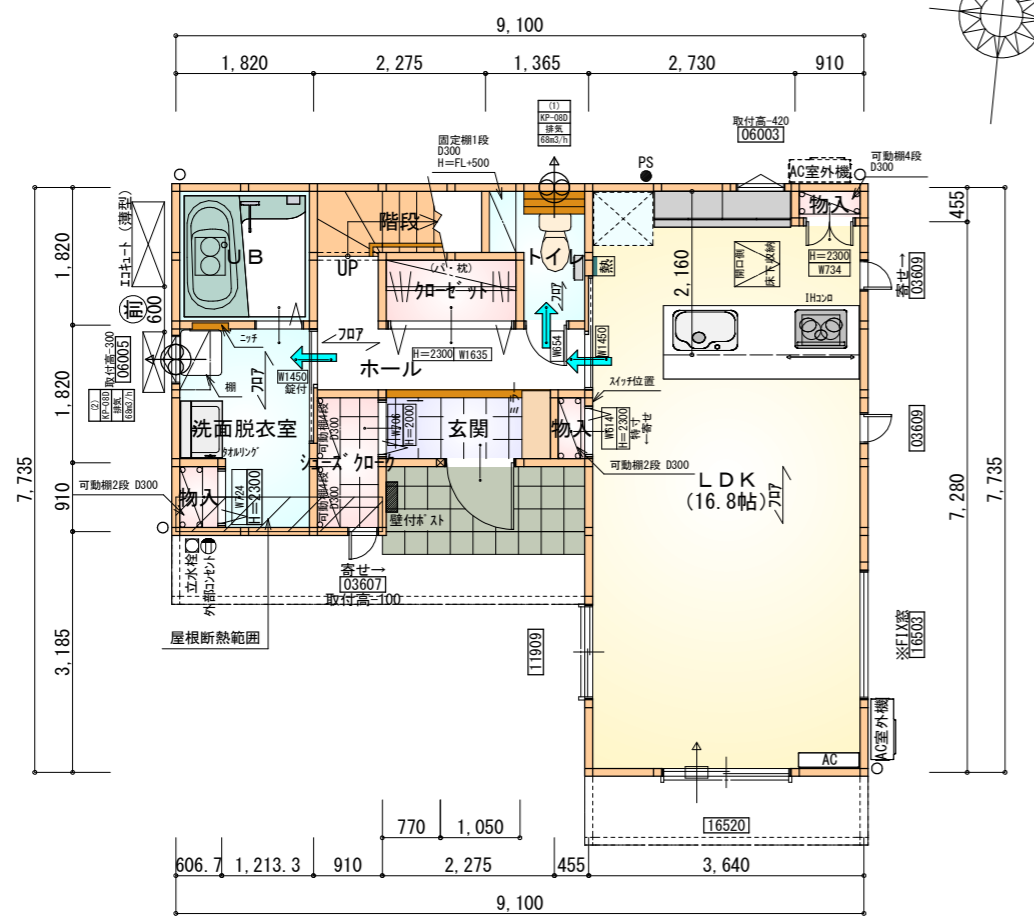




# タイガ-EXハイパ-仕様

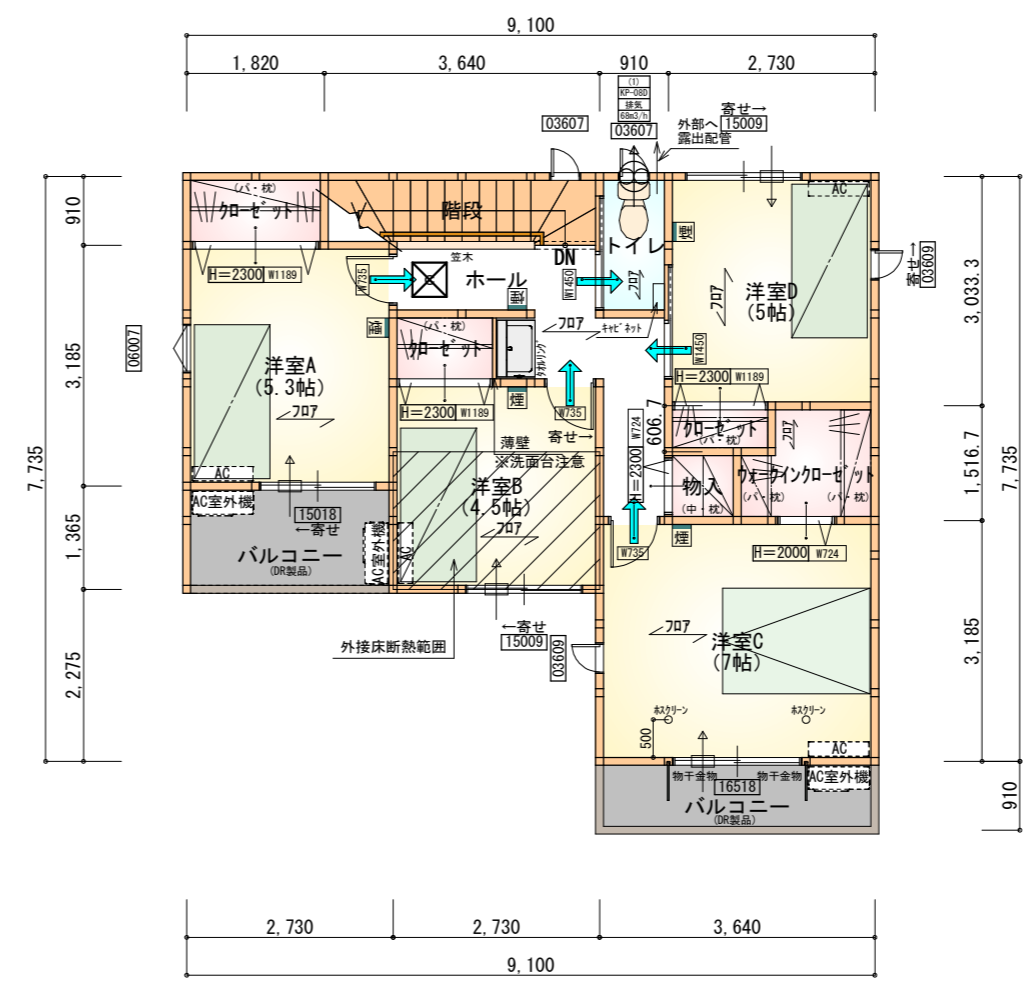
## 断熱等級5

- \* 凡例
- 煙式感知器
  - 換気扇 (壁用)
  - 換気扇 (天井用)
  - 給気口 100φ
  - アンダーカット等
  - 管柱 (105×105)
  - エコン設置推奨場所
  - エコン室外機設置推奨場所
- ※エコンはお客様手配にて



部屋名	面積	㎡(帖)
階段	2.070	(1.3)
物入	0.414	(0.3)
U.B	3.312	(2.0)
洗面脱衣室	4.417	(2.7)
物入	0.552	(0.3)
シューズコート	1.656	(1.0)
トイレ	2.070	(1.3)
物入	0.414	(0.3)
ホール	4.141	(2.5)
LDK	27.741	(16.8)
玄関	2.070	(1.3)
物入	1.656	(1.0)
合計	50.51	(30.8)

1階 平面図 S:1/100

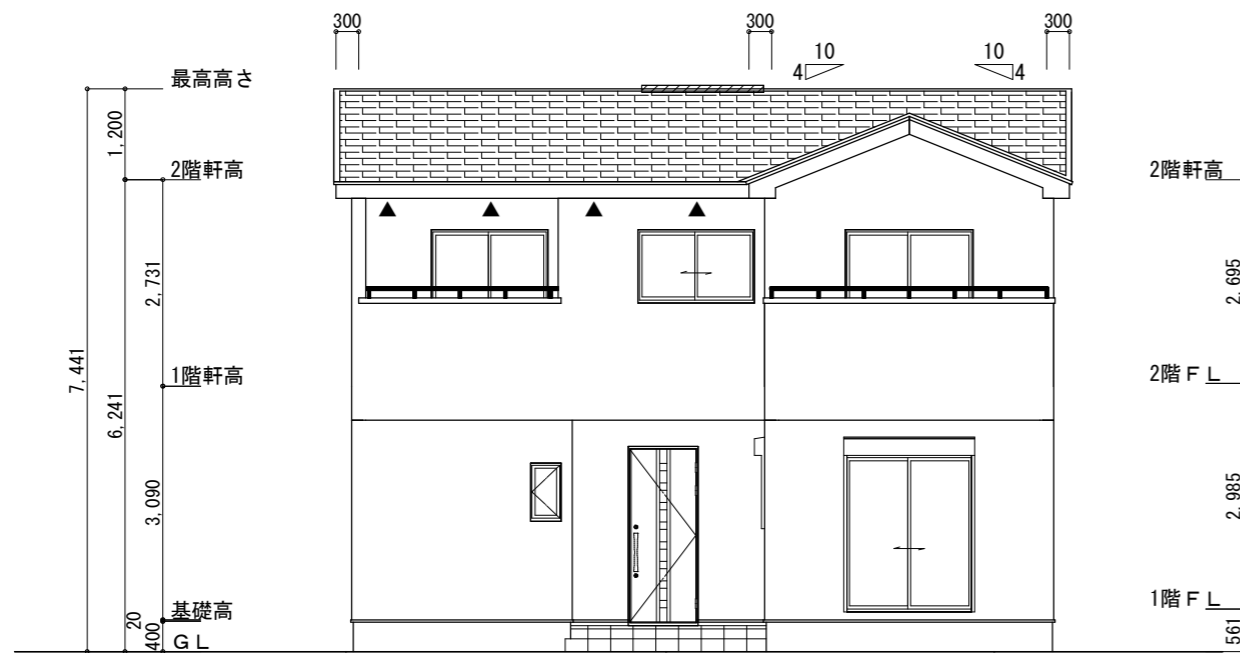


部屋名	面積	㎡(帖)
階段	3.312	(2.0)
トイレ	1.656	(1.0)
物入	1.242	(0.8)
物入	1.656	(1.0)
物入	0.828	(0.5)
ウォークインクローゼット	2.484	(1.5)
物入	0.828	(0.5)
ホール	6.211	(3.8)
洋室A	8.695	(5.3)
洋室B	7.453	(4.5)
洋室C	11.593	(7.0)
洋室D	8.281	(5.0)
合計	54.24	(32.9)

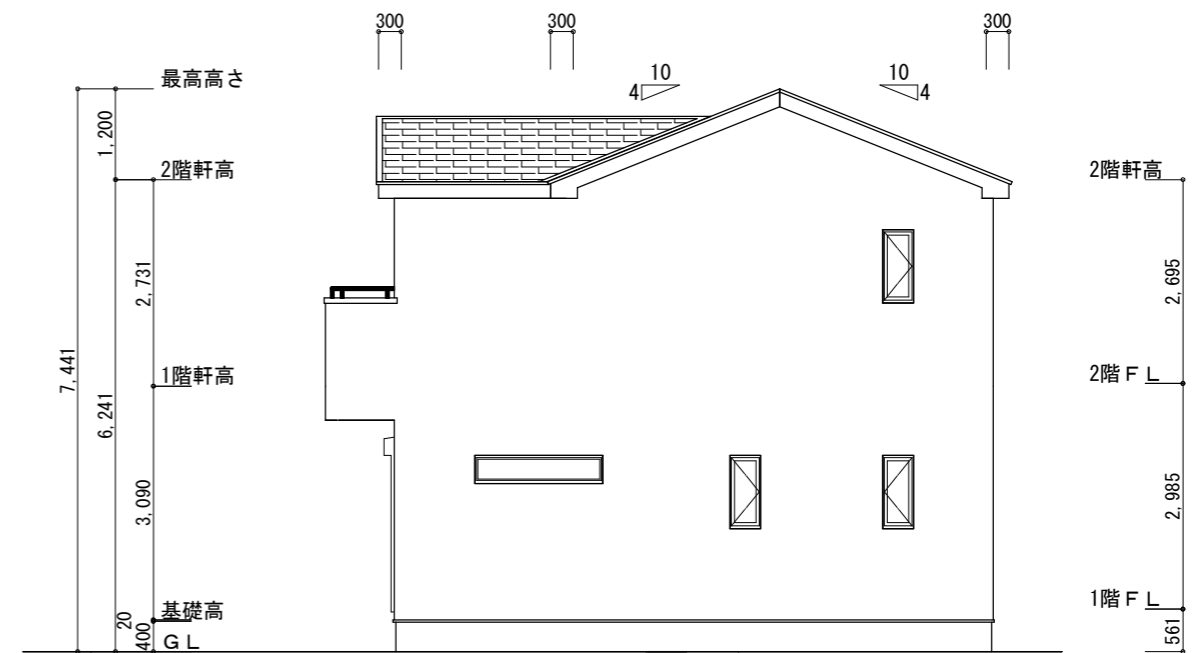
2階 平面図 S:1/100

※火気使用室内装  
 天井: PB9.5+準不燃クロスQM9397~QM9497  
 壁: PB12.5+準不燃クロスQM9397~QM9497

段数	15段
階高	2985
有効幅	W=780
蹴上	R=199.0
踏面	T=210.0
勾配	$R \times 2 + T = 608.0$ $550 \leq 608.0 \leq 650$ $R / T = 0.948 \times 21 / 21$ $= 19.91 / 21 \leq 22 / 21$
蹴込板	あり
蹴込	30mm
段鼻	あり 30mm



南側 立面図 S:1/100



東側 立面図 S:1/100

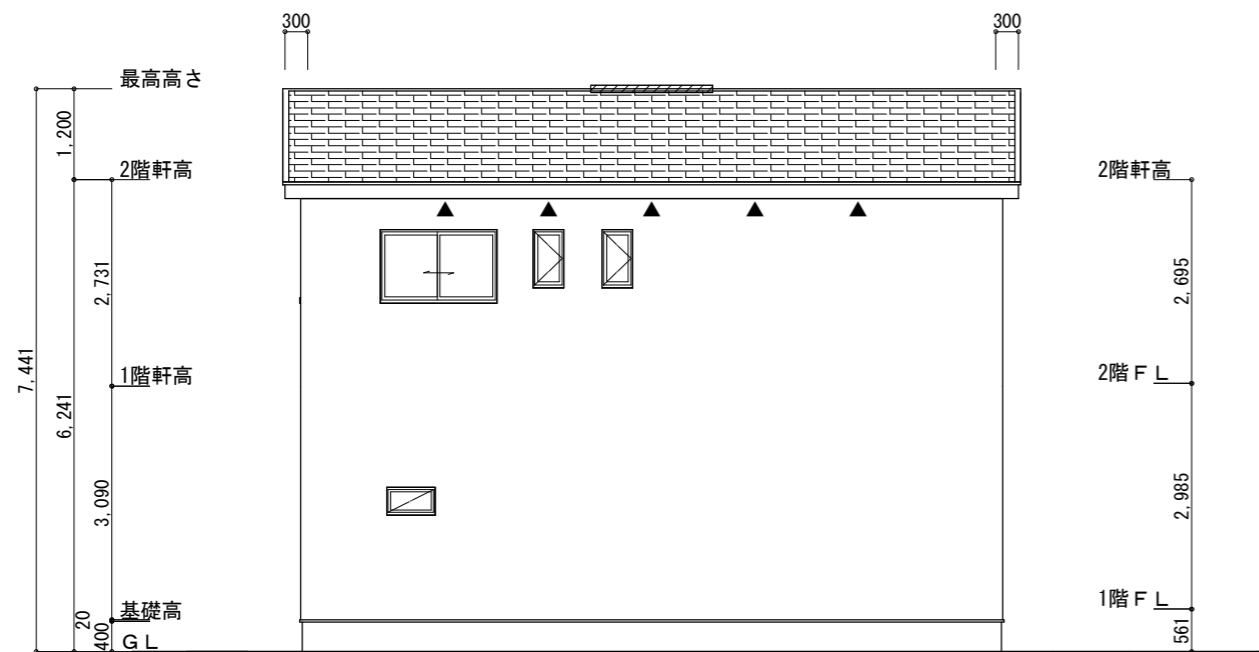
※小屋裏換気措置 (NBL 防火端部有孔板 8mm)  
1枚あたりの有効開口面積: 0.00753m<sup>2</sup>

▲: 有孔板位置を示す

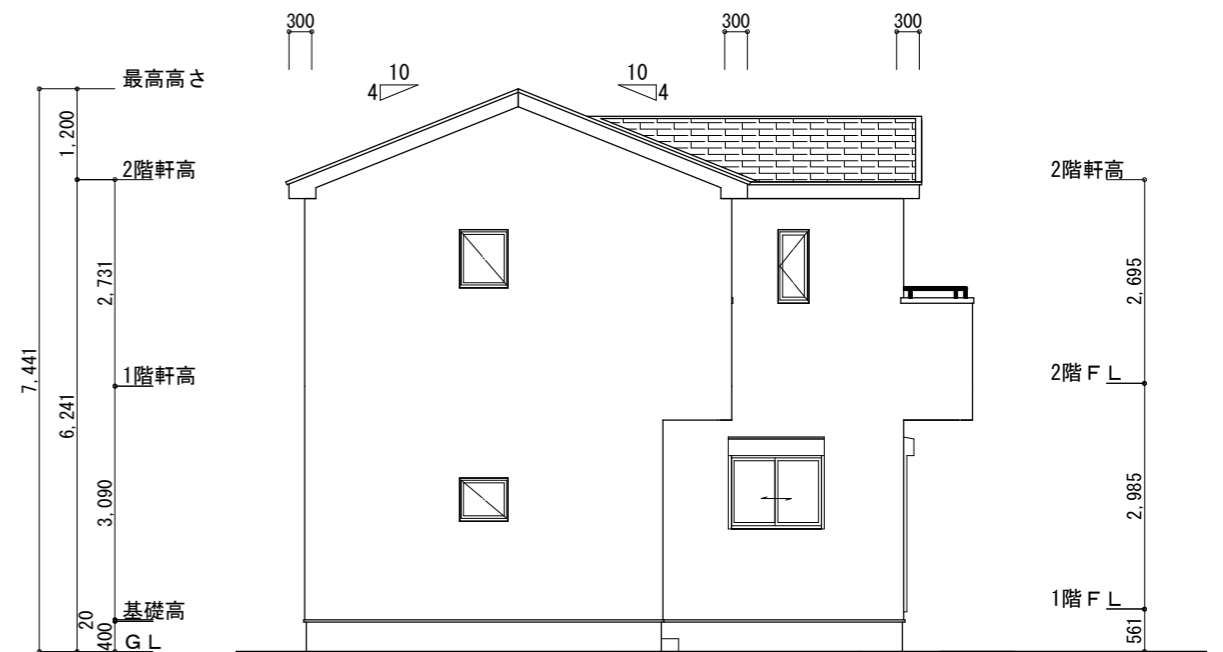
※棟換気 (TOKO S型換気棟 2P)  
有孔換気面積 0.0340m<sup>2</sup>/本  
▨: 換気棟を示す

2階 吸 気:  $54.24\text{m}^2 \times 1/900 = 0.0603\text{m}^2$   
 $0.00753\text{m}^2/\text{枚} \times 9\text{枚} = 0.0678\text{m}^2 > 0.0603\text{m}^2 \therefore \text{OK}$

排 気:  $54.24\text{m}^2 \times 1/1600 = 0.0339\text{m}^2$   
 $0.0340\text{m}^2/\text{本} \times 1\text{本} = 0.0340\text{m}^2 > 0.0339\text{m}^2 \therefore \text{OK}$



北側 立面図 S:1/100



西側 立面図 S:1/100

工事名 常滑市千代ヶ丘三丁目建売東棟様邸新築工事

備考

心建設株式会社一級建築士事務所

一級建築士事務所 静岡県知事登録 (3) 第7498号 静岡県浜松市浜名区内野2987-1  
一級 国土交通大臣登録 第344970号 織田 綾子 TEL:053-586-7337

管理者

日付

設計者

日付

担当者

日付

2026/01/14

図面名

南側 立面図, 北側 立面図, 東側 立面図, 西側 立面図

縮尺

1/100

No.

3

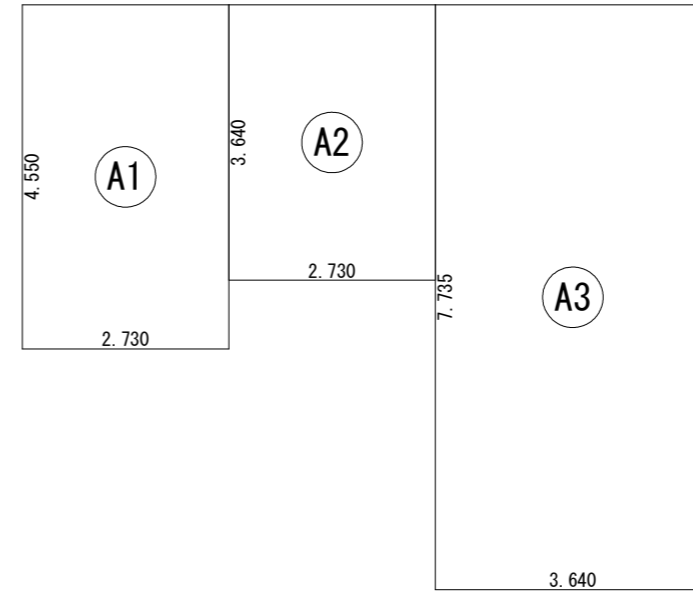
まろせ

WS25-31208



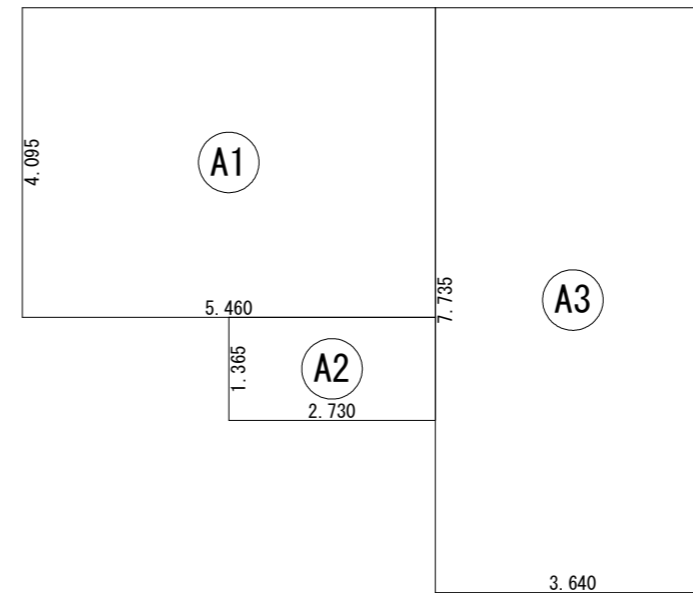
建築面積表			
	形状	計算式	面積
Ⓐ	矩形	5.460×5.460	29.811600
Ⓑ	矩形	3.640×7.735	28.155400
計(m <sup>2</sup> )			計(坪)
合計		57.96	17.53

建築面積求積図 S:1/100



床面積表<1階>			
	形状	計算式	面積
Ⓐ	矩形	2.730×4.550	12.421500
Ⓑ	矩形	2.730×3.640	9.937200
Ⓒ	矩形	3.640×7.735	28.155400
計(m <sup>2</sup> )			計(坪)
合計		50.51	15.28

1階 床面積求積図 S:1/100



床面積表<2階>			
	形状	計算式	面積
Ⓐ	矩形	5.460×4.095	22.358700
Ⓑ	矩形	2.730×1.365	3.726450
Ⓒ	矩形	3.640×7.735	28.155400
計(m <sup>2</sup> )			計(坪)
合計		54.24	16.40

2階 床面積求積図 S:1/100

工事名 常滑市千代ヶ丘三丁目建売東棟様邸新築工事

備考

心建設株式会社一級建築士事務所

一級建築士事務所 静岡県知事登録 (3) 第7498号 静岡県浜松市浜名区内野2987-1  
 一級 国土交通大臣登録 第344970号 織田 綾子 TEL:053-586-7337

管理者	設計者	担当者
日付	日付	日付
		2026/01/14

図面名 1階 床面積求積図, 2階 床面積求積図, 建築面積求積図

縮尺 1/100

No. 4