

計画概要	
敷地面積	166.59㎡
都市計画区域	都市計画区域内(市街化区域)
用途地域	準工業地域
防火地域	指定なし
指定建築率	60.00%
指定容積率	200.00%
高さ制限	なし

トータル面積表		(㎡)
敷地面積		166.59
建築面積		63.76
床面積	1階	61.27
	2階	45.13
延床面積		106.40
建築率	(63.76/166.59) × 100	38.28%
容積率	(106.40/166.59) × 100	63.87%

道路斜線・隣地斜線：明らかに適法
 平均地盤面：算出不要
 雨水：道路側溝へ放流

都市計画道路
 3.4.8常滑半田線
 幅員16m
 (道路境界線より)

県道 34号線
 (法第42条1項1号道路)

工事名 常滑市奥条四丁目建売西棟様邸新築工事
 備考

心建設株式会社一級建築士事務所
 一級建築士事務所 静岡県知事登録(3)第7498号 静岡岡浜松市浜名区内野2987-1
 一級 国土交通大臣登録 第344970号 織田 綾子 TEL:053-586-7337

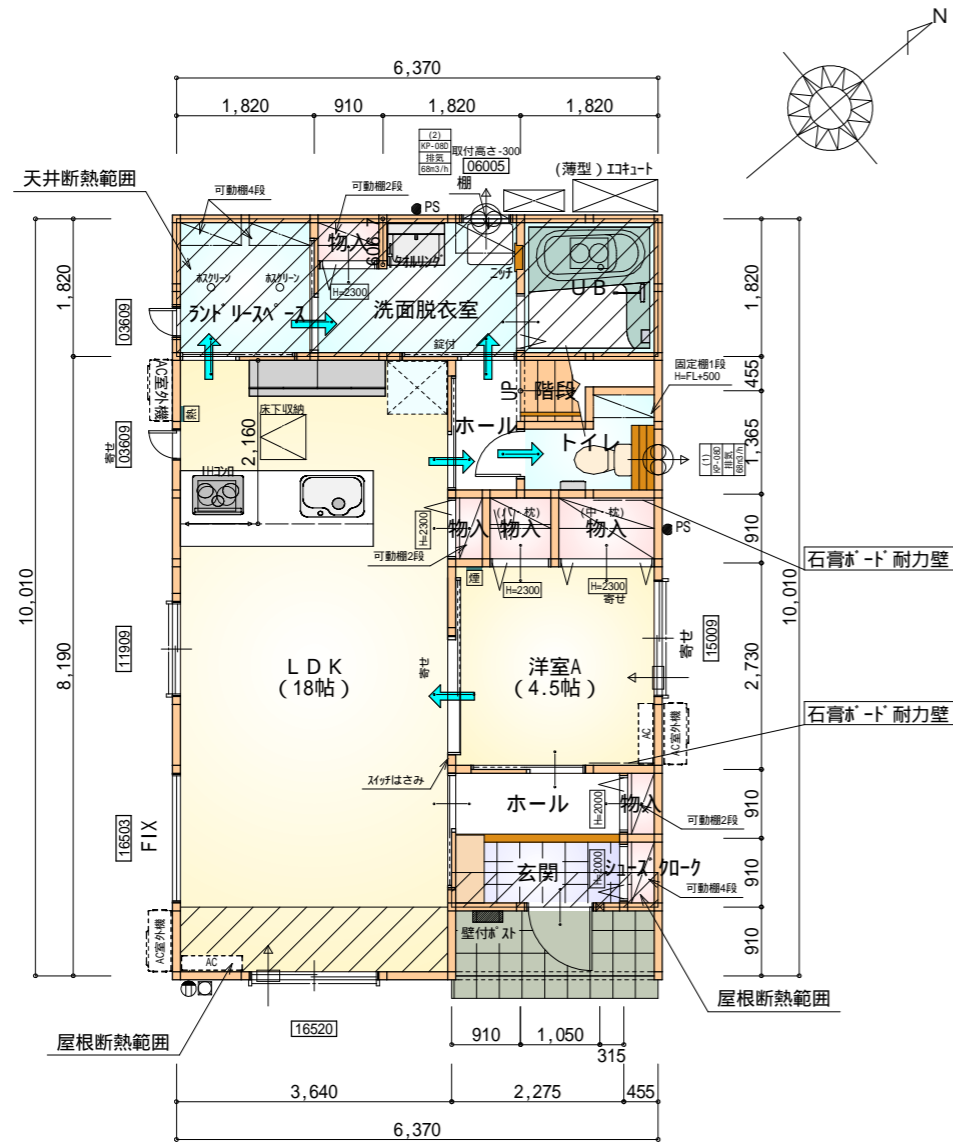
管理者	設計者	担当者
日付	日付	日付
	2024/11/20	

図面名 配置図

縮尺 1/100

No. 1

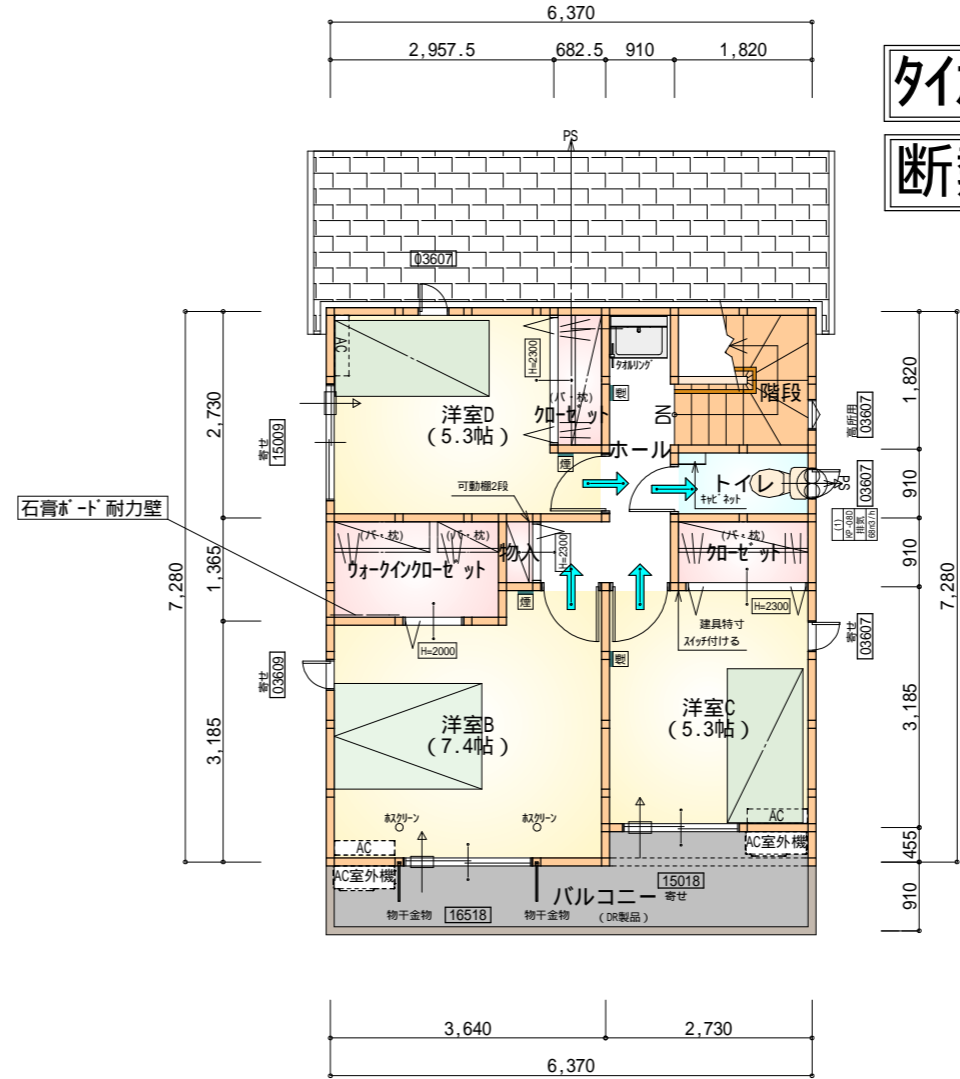
配置図 S:1/100



部屋名	面積	m ² (帖)
物入	0.414	(0.3)
ホール	2.070	(1.3)
玄関	2.070	(1.3)
物入	1.242	(0.8)
洋室A	7.453	(4.5)
UB	3.312	(2.0)
物入	0.552	(0.3)
ホール	1.656	(1.0)
トイレ	2.070	(1.3)
階段	1.242	(0.8)
ランドリースペース	3.312	(2.0)
洗面脱衣室	4.417	(2.7)
シューズボックス	0.414	(0.3)
物入	0.414	(0.3)
物入	0.828	(0.5)
LDK	29.812	(18.0)
合計	61.27	(37.4)

1階 平面図 S:1/100

石膏ボード耐力壁 : 3ヶ所



部屋名	面積	m ² (帖)
階段	3.312	(2.0)
トイレ	1.656	(1.0)
物入	0.414	(0.3)
ウォークインクローゼット	3.105	(1.9)
クローゼット	1.656	(1.0)
クローゼット	1.242	(0.8)
ホール	4.141	(2.5)
洋室B	12.214	(7.4)
洋室C	8.695	(5.3)
洋室D	8.695	(5.3)
合計	45.13	(27.5)

2階 平面図 S:1/100

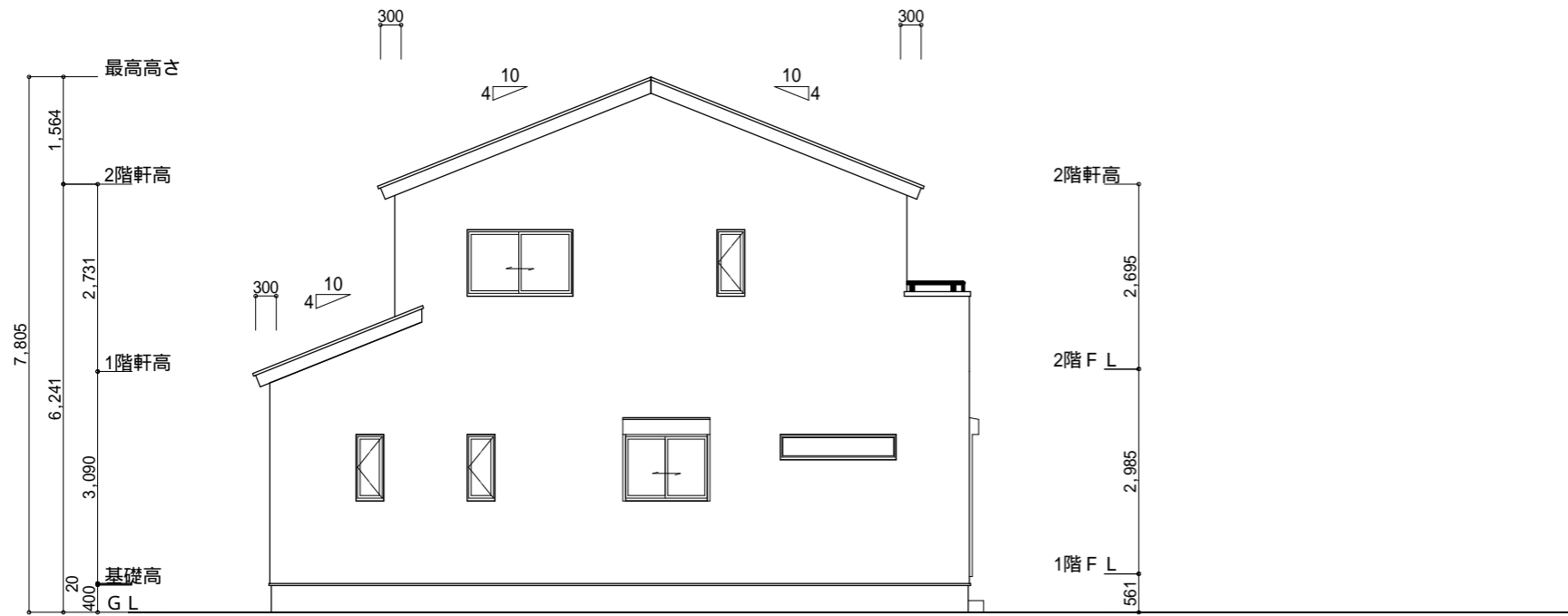
タイガ-EXハイ-仕様

断熱等級5仕様

- * 凡例
- 煙式感知器
 - 換気扇(壁用)
 - 換気扇(天井用)
 - 給気口100
 - アンダーカット等
 - 管柱(105x105)
 - エアコン設置推奨場所
 - エアコン室外機設置推奨場所
- エアコンはお客様手配にて

火気使用室内装
 天井: PB9.5+準不燃クロスQM9397~QM9497
 壁: PB12.5+準不燃クロスQM9397~QM9497

段数	15段
階高	2985
有効幅	W=780
蹴上	R=199.0
踏面	T=210.0
勾配	$R \times 2 + T = 608.0$
	550 608.0 650
	$R / T = 0.948 \times 21 / 21 = 19.91 / 21 \quad 22 / 21$
蹴込板	あり
蹴込	30mm
段鼻	あり 30mm



南側 立面図 S:1/100

小屋裏換気措置 (NBL 防火端部有孔板 8mm)
1枚あたりの有効開口面積: 0.00753

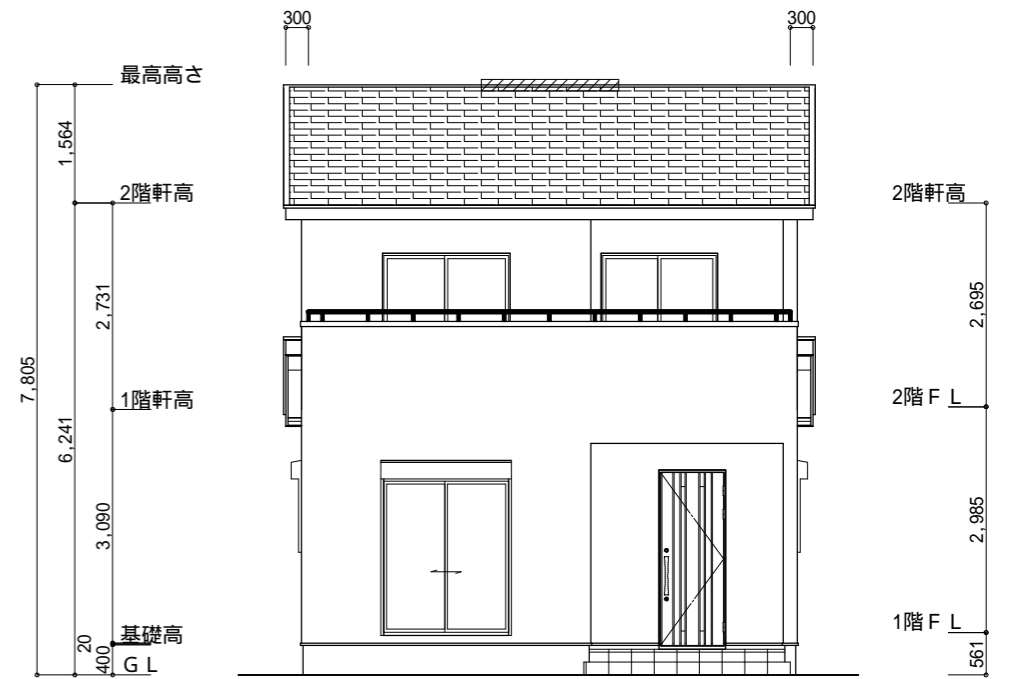
: 有孔板位置を示す

棟換気 (トコ 換気棟用 S型 2P)
有孔換気面積 0.034m²/本
: 換気棟を示す

2階 吸気: 45.13m² × 1/900 0.0502m²
0.00753m²/枚 × 7 = 0.05271m² > 0.0502m² OK

排気: 45.13m² × 1/1600 0.0283m²
0.034m²/本 × 1本 = 0.034m² > 0.0283m² OK

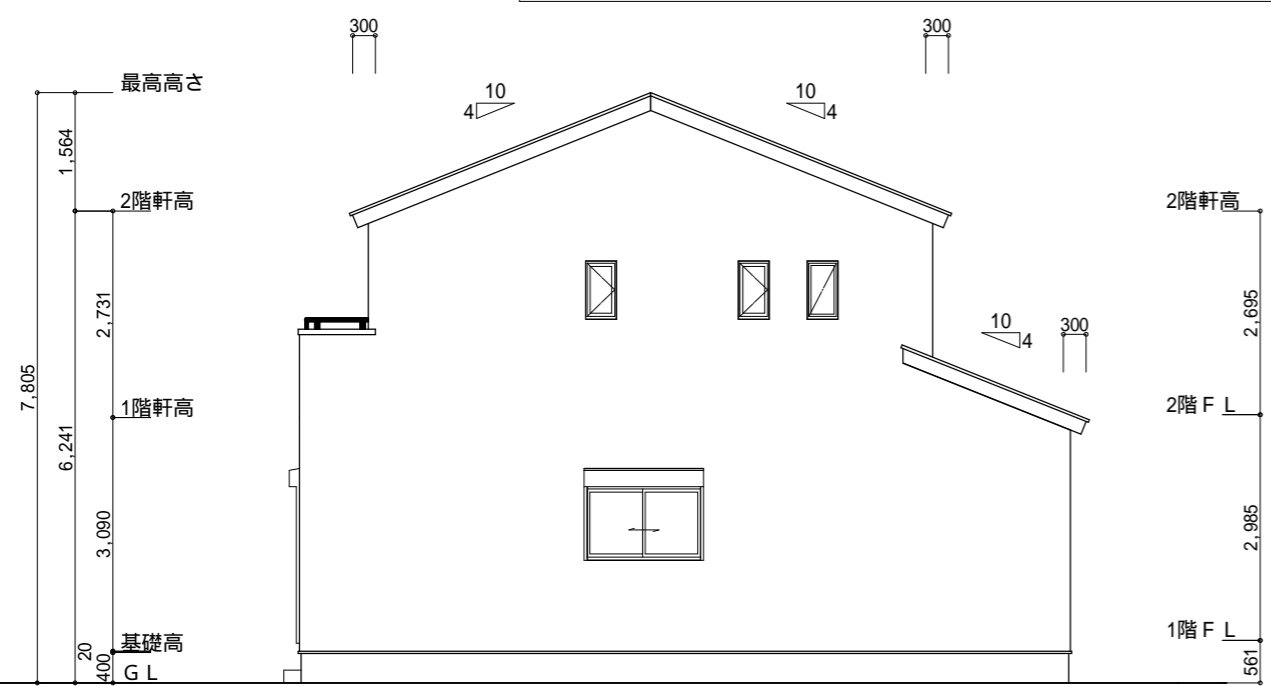
1階 吸排気: 11.59m² × 1/250 0.0464m²
0.00753m²/枚 × 7 = 0.05271m² > 0.0464m² OK



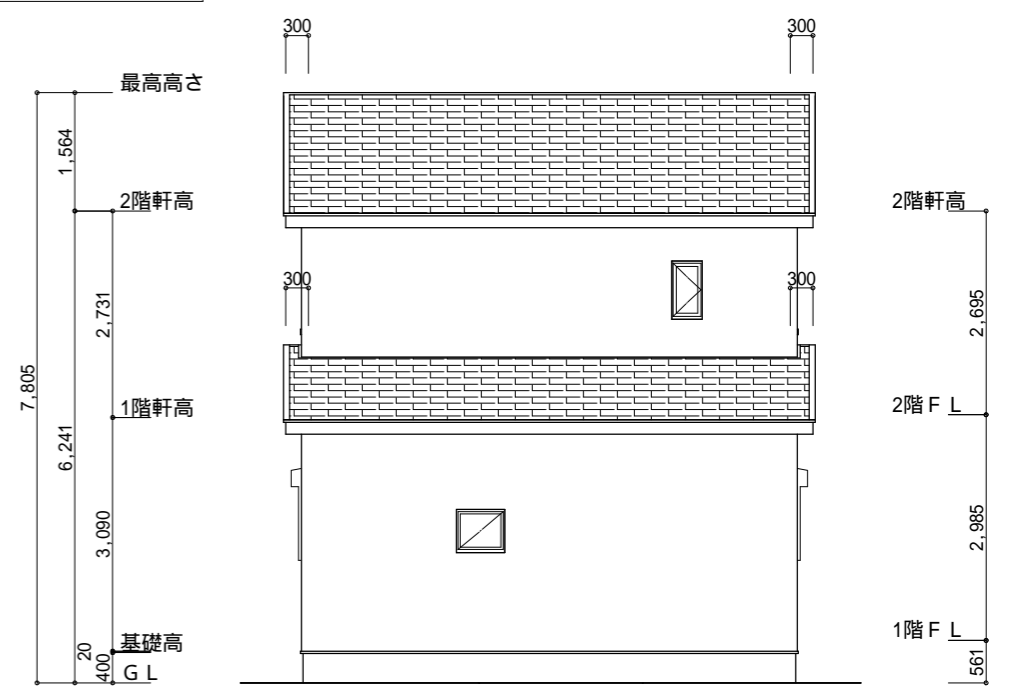
東側 立面図 S:1/100

タイガ-EXハイ仕様

断熱等級5仕様

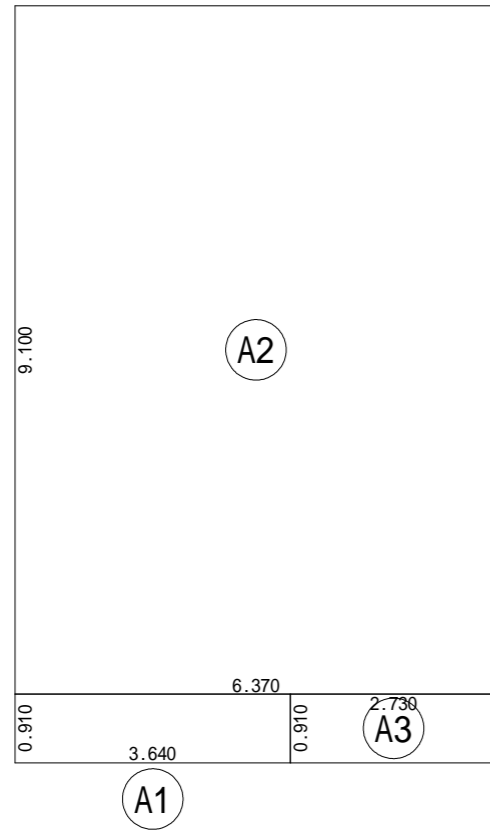


北側 立面図 S:1/100



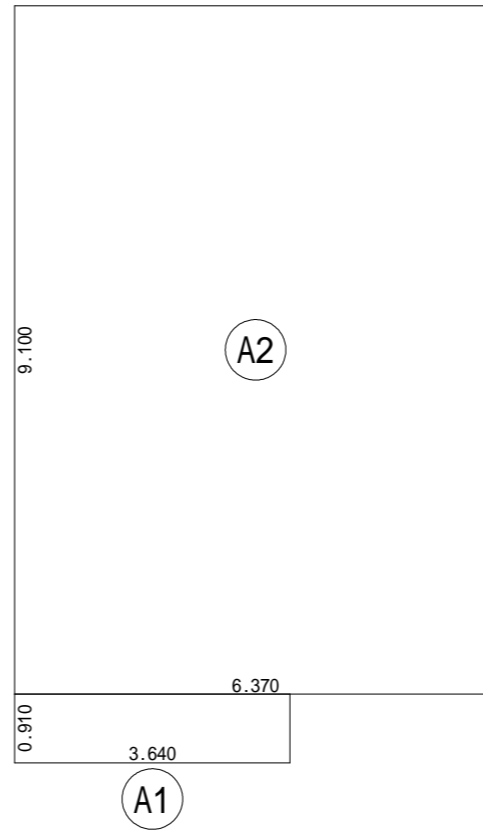
西側 立面図 S:1/100

工事名	常滑市奥条四丁目建売西棟様邸新築工事	心建設株式会社一級建築士事務所	管理者	設計者	担当者	図面名	縮尺	No.
備考		一級建築士事務所 静岡県知事登録(3)第7498号 静岡県浜松市浜名区内野2987-1 一級 国土交通大臣登録 第344970号 織田 綾子 TEL:053-586-7337	日付	日付	日付	南側 立面図, 北側 立面図, 東側 立面図, 西側 立面図	1/100	3



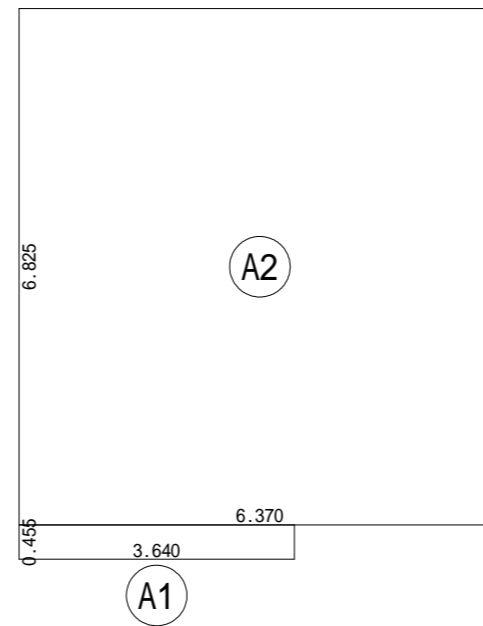
建築面積表			
	形状	計算式	面積
Ⓐ1	矩形	3.640×0.910	3.3124
Ⓐ2	矩形	6.370×9.100	57.9670
Ⓐ3	矩形	2.730×0.910	2.4843
		計(m ²)	計(坪)
合計		63.76	19.28

建築面積求積図 S:1/100



床面積表<1階>			
	形状	計算式	面積
Ⓐ1	矩形	3.640×0.910	3.3124
Ⓐ2	矩形	6.370×9.100	57.9670
		計(m ²)	計(坪)
合計		61.27	18.53

1階 床面積求積図 S:1/100



床面積表<2階>			
	形状	計算式	面積
Ⓐ1	矩形	3.640×0.455	1.6562
Ⓐ2	矩形	6.370×6.825	43.4753
		計(m ²)	計(坪)
合計		45.13	13.65

2階 床面積求積図 S:1/100

工事名 常滑市奥条四丁目建売西棟様邸新築工事	心建設株式会社一級建築士事務所 一級建築士事務所 静岡県知事登録(3)第7498号 静岡県浜松市浜名区内野2987-1 一級 国土交通大臣登録 第344970号 織田 綾子 TEL:053-586-7337	管理者	設計者	担当者	図面名 1階 床面積求積図, 2階 床面積求積図, 建築面積求積図	縮尺 1/100	No. 4
		日付	日付 2024/11/20	日付			