

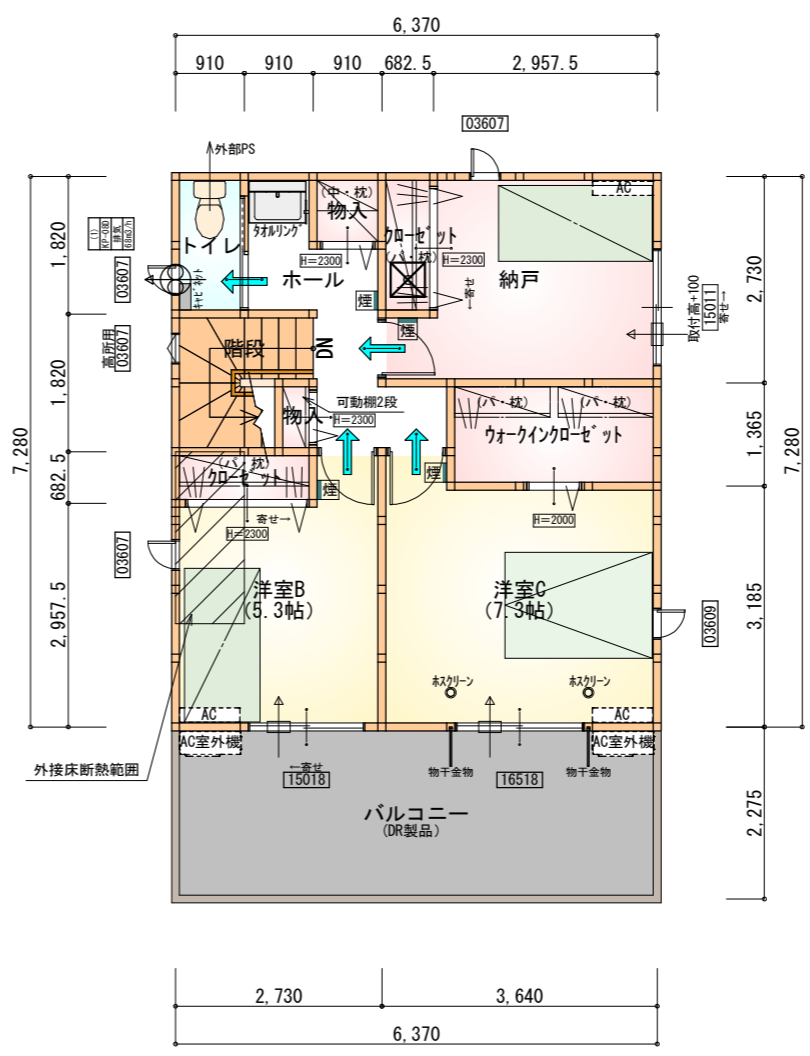
タイガ-EXハイパ-仕様

断熱等級5

- * 凡例
- 煙式感知器
 - 換気扇 (壁用)
 - 換気扇 (天井用)
 - 給気口 100φ
 - アンダーカット等
 - 管柱 (105×105)
 - エアコン設置推奨場所
 - エアコン室外機設置推奨場所
- ※エアコンはお客様手配にて

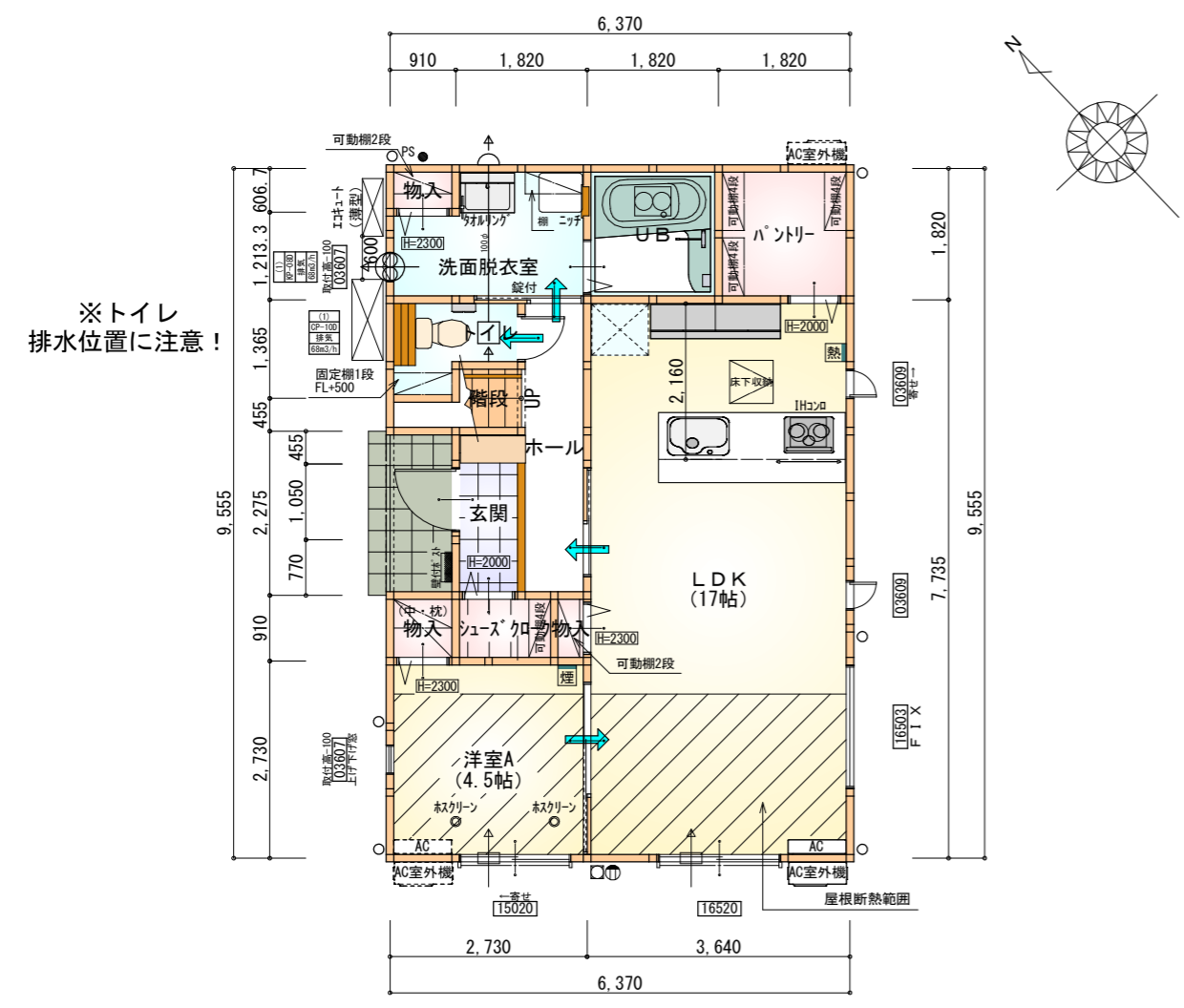
※火気使用室内装
 天井：PB9.5+準不燃クロスQM9397~QM9497
 壁：PB12.5+準不燃クロスQM9397~QM9497

段数	15段
階高	2985
有効幅	W=780
蹴上	R=199.0
踏面	T=210.0
勾配	$R \times 2 + T = 608.0$
	$550 \leq 608.0 \leq 650$
	$R / T = 0.948 \times 21 / 21 = 19.91 / 21 \leq 22 / 21$
蹴込板	あり
蹴込	30mm
段鼻	あり 30mm



部屋名	面積	m ² (帖)
ウォークインクローゼット	3.726	(2.3)
物入	0.828	(0.5)
トイレ	1.656	(1.0)
クローゼット	1.242	(0.8)
物入	0.414	(0.3)
クローゼット	1.242	(0.8)
洋室C	12.007	(7.3)
洋室B	8.695	(5.3)
階段	2.898	(1.8)
ホール	4.969	(3.0)
納戸	8.695	(5.3)
合計	46.37	(28.4)

2階 平面図 S:1/100

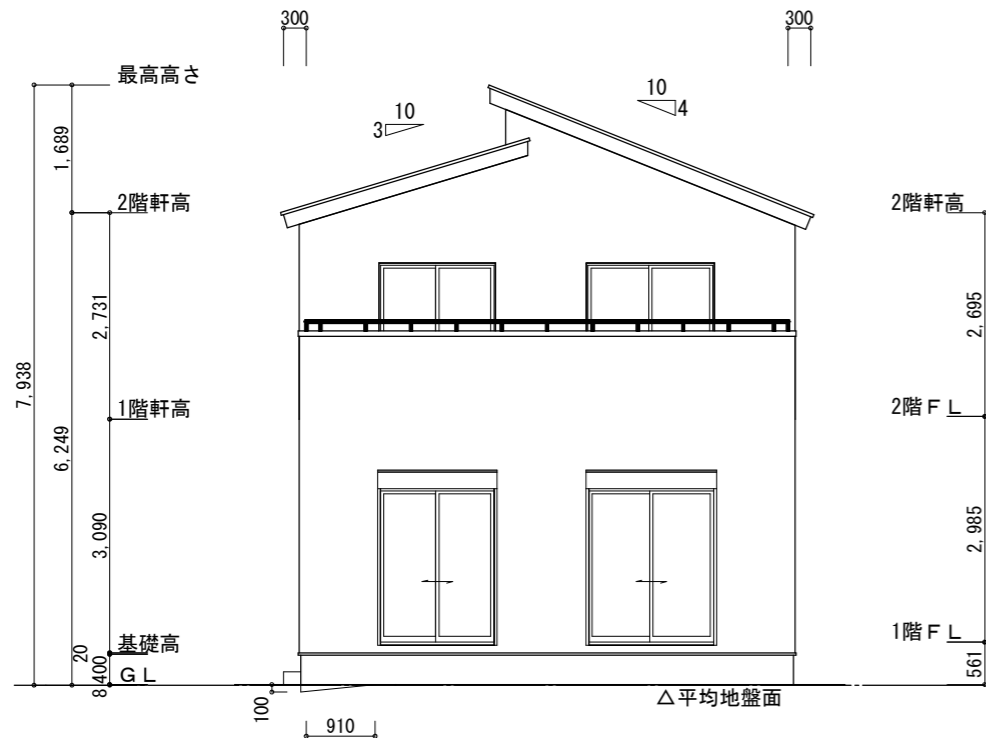


部屋名	面積	m ² (帖)
物入	0.552	(0.3)
物入	0.414	(0.3)
階段	1.242	(0.8)
UB	3.312	(2.0)
洗面脱衣室	4.417	(2.7)
ホール	3.726	(2.3)
玄関	2.070	(1.3)
トイレ	2.070	(1.3)
洋室A	7.453	(4.5)
LDK	28.155	(17.0)
パントリー	3.312	(2.0)
物入	0.828	(0.5)
シューズクローゼット	1.242	(0.8)
合計	58.79	(35.8)

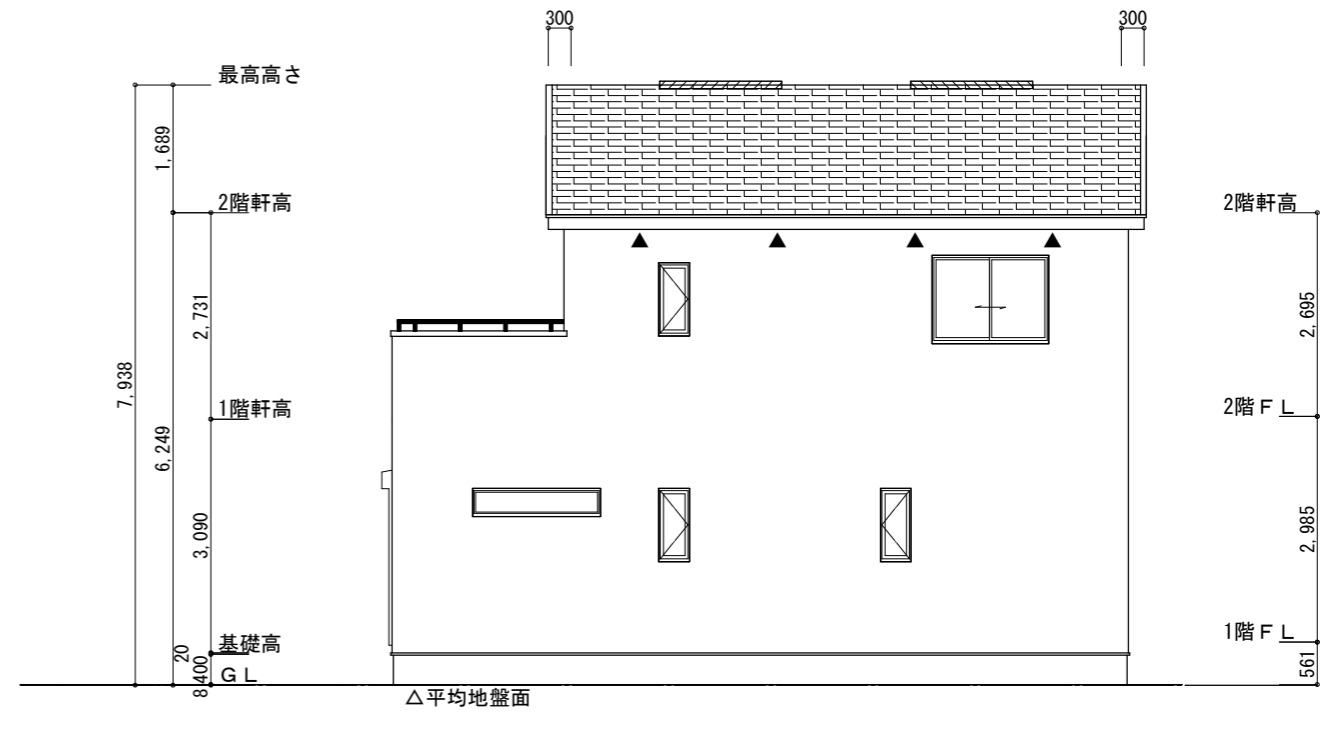
1階 平面図 S:1/100

※トイレ
排水位置に注意!

工事名	常滑市榎戸町三丁目建売西棟様邸新築工事	管理者	心建設株式会社一級建築士事務所	設計者	担当者	図面名	1階 平面図, 2階 平面図	縮尺	1/100	No.	2
備考		日付	一級建築士事務所 静岡県知事登録(3)第7498号 静岡県浜松市浜名区内野2987-1 一級 国土交通大臣登録 第344970号 織田 綾子 TEL:053-586-7337	日付	日付	2025/08/30					

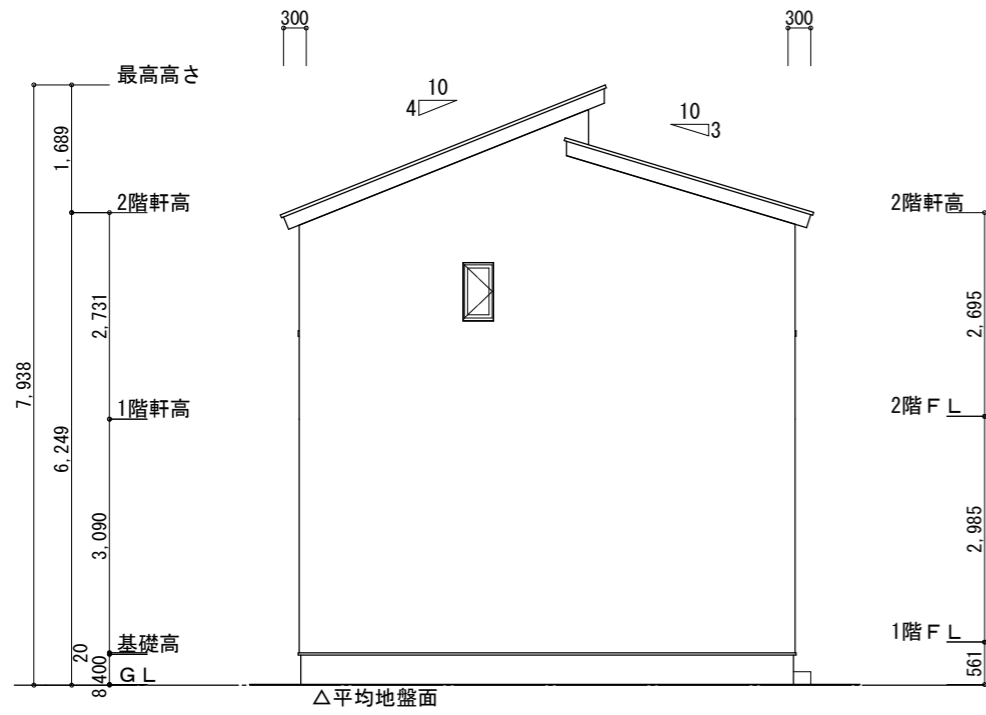


南側立面図 S:1/100

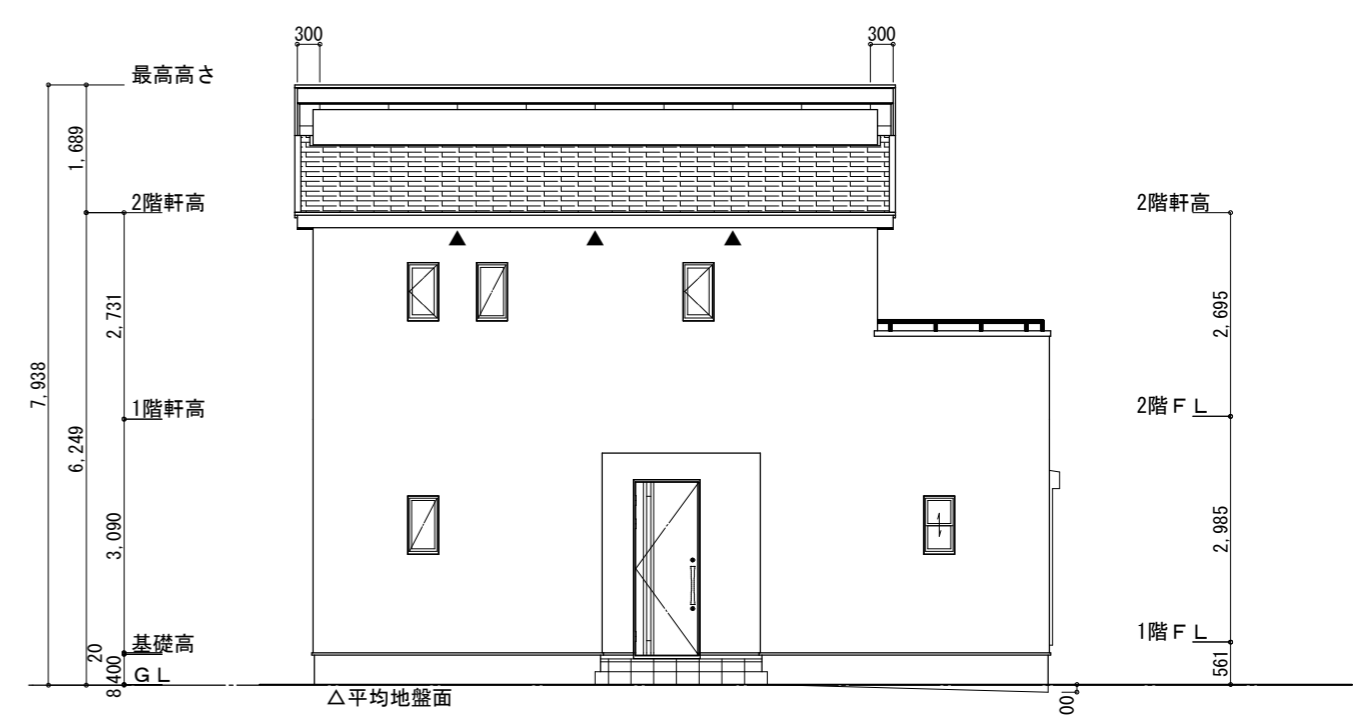


東側立面図 S:1/100

<p>※小屋裏換気措置 (NBL 防火端部有孔板 8mm) 1枚あたりの有効開口面積: 0.00753m²</p> <p>▲: 有孔板位置を示す</p> <p>※棟換気 (TOKO 片流れ棟用 2P) 有孔換気面積 0.0156m²/本 : 換気棟を示す</p>	<p>2階 吸気: 46.37m² × 1/900 = 0.0515m² 0.00753m²/枚 × 7枚 = 0.0527m² > 0.0515m² ∴OK</p> <p>排気: 46.37m² × 1/1600 = 0.0290m² 0.0156m²/本 × 2本 = 0.0312m² > 0.0290m² ∴OK</p>	<p>※平均地盤の算定 南面: 0.10 × 0.91 / 2 = 0.0455 西面: 0.10 × 3.64 / 2 = 0.182</p> <p>0.2275 / 31.85 = 0.00714</p> <p>∴平均地盤 = 設計GL-8</p>
-----------------------------------------------------------------------------------------------------------------------------------------------------------------------	--------------------------------------------------------------------------------------------------------------------------------------------------------------------------------------------------------------------------------------------------------------------------------------------------	----------------------------------------------------------------------------------------------------------------------------------------

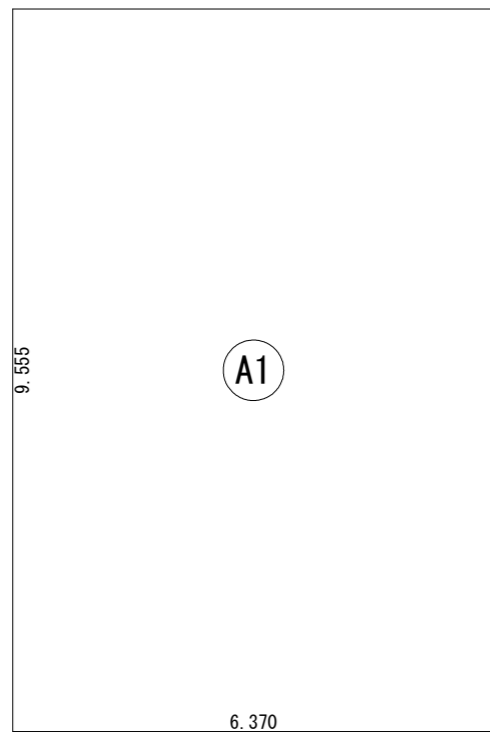


北側立面図 S:1/100



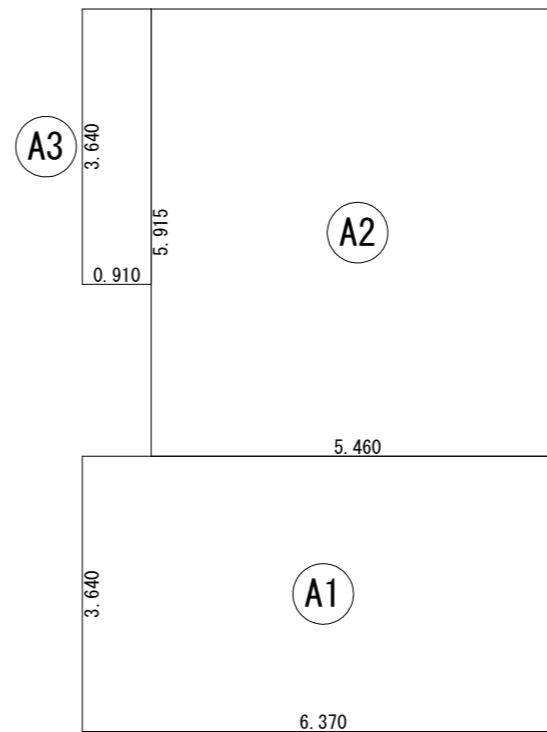
西側立面図 S:1/100

<p>工事名 常滑市榎戸町三丁目建売西棟様邸新築工事</p> <p>備考</p>	<p>心建設株式会社一級建築士事務所</p> <p>一級建築士事務所 静岡県知事登録 (3) 第7498号 静岡県浜松市浜名区内野2987-1 一級 国土交通大臣登録 第344970号 織田 綾子 TEL:053-586-7337</p>	<p>管理者 日付</p>	<p>設計者 日付</p>	<p>担当者 日付 2025/08/30</p>	<p>図面名 南側立面図, 北側立面図, 東側立面図, 西側立面図</p>	<p>縮尺 1/100</p>	<p>No. 3</p> <p>まろせ</p>
------------------------------------------	-----------------------------------------------------------------------------------------------------------------------------	---------------	---------------	--------------------------	---------------------------------------	-----------------	-------------------------



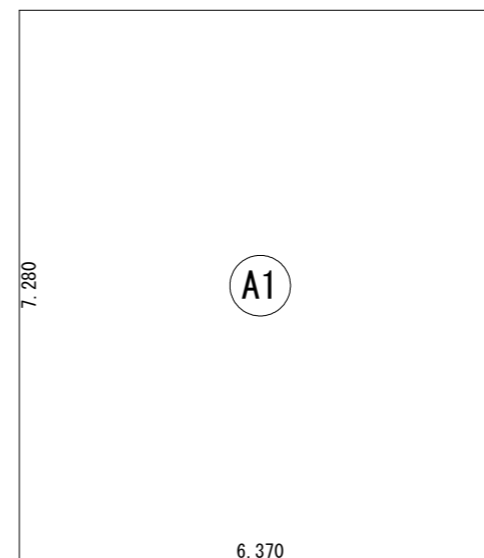
建築面積表			
	形状	計算式	面積
Ⓐ	矩形	6.370×9.555	60.8654
		計(m ²)	計(坪)
合計		60.86	18.41

建築面積求積図 S:1/100



床面積表<1階>			
	形状	計算式	面積
Ⓐ	矩形	6.370×3.640	23.1868
Ⓐ	矩形	5.460×5.915	32.2959
Ⓐ	矩形	0.910×3.640	3.3124
		計(m ²)	計(坪)
合計		58.79	17.78

1階 床面積求積図 S:1/100



床面積表<2階>			
	形状	計算式	面積
Ⓐ	矩形	6.370×7.280	46.3736
		計(m ²)	計(坪)
合計		46.37	14.02

2階 床面積求積図 S:1/100

工事名 常滑市榎戸町三丁目建売西棟様邸新築工事
備考

心建設株式会社一級建築士事務所
一級建築士事務所 静岡県知事登録 (3) 第7498号 静岡県浜松市浜名区内野2987-1
一級 国土交通大臣登録 第344970号 織田 綾子 TEL:053-586-7337

管理者 設計者 担当者
日付 日付 日付
2025/08/30

図面名 1階 床面積求積図, 2階 床面積求積図, 建築面積求積図

縮尺 1/100

No. 4