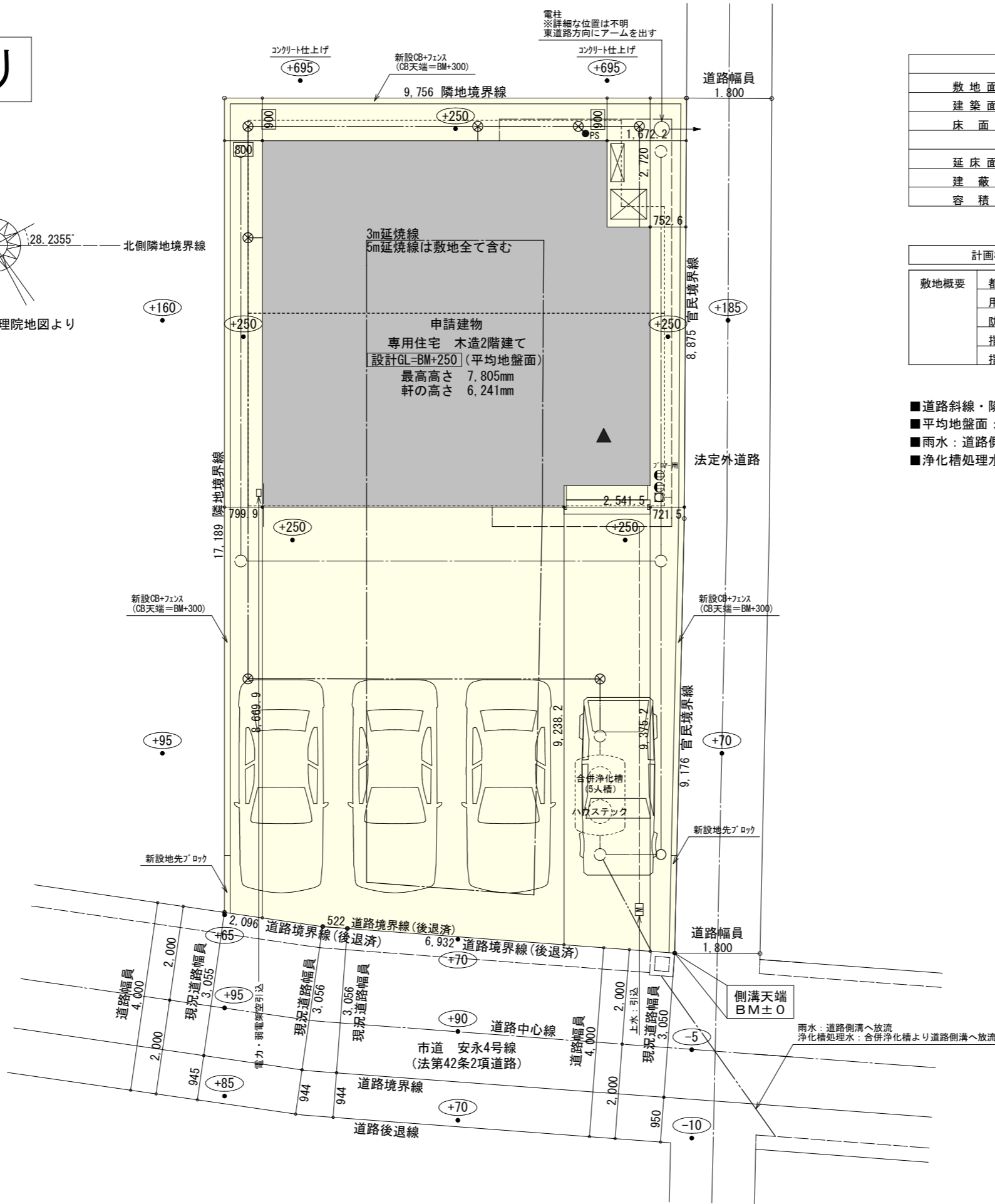
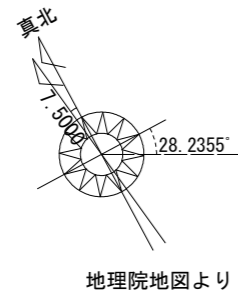


# 太陽光あり



トータル面積表 (㎡)	
敷地面積	170.98
建築面積	61.93
床面積 1階	58.38
2階	55.48
延床面積	113.86
建蔽率	$(61.93/170.98) \times 100$
容積率	$(113.86/170.98) \times 100$

計画概要		
敷地概要	都市計画区域	都市計画区域内(市街化区域)
	用途地域	第1種住居地域
	防火地域	指定なし
	指定建蔽率	60.00%
	指定容積率	200.00%

- 道路斜線・隣地斜線：明らかに適法
- 平均地盤面：算定不要
- 雨水：道路側溝へ放流
- 浄化槽処理水：合併浄化槽より道路側溝へ放流

工事名	桑名市安永建売様邸新築工事	心建設株式会社一級建築士事務所	管理者	設計者	担当者	図面名	縮尺	No.
備考		一級建築士事務所 静岡県知事登録 (3) 第7498号 静岡県浜松市浜名区内野2987-1 一級 国土交通大臣登録 第344970号 織田 綾子 TEL:053-586-7337	日付	日付	日付	配置図	1/100	1
					2026/03/24			

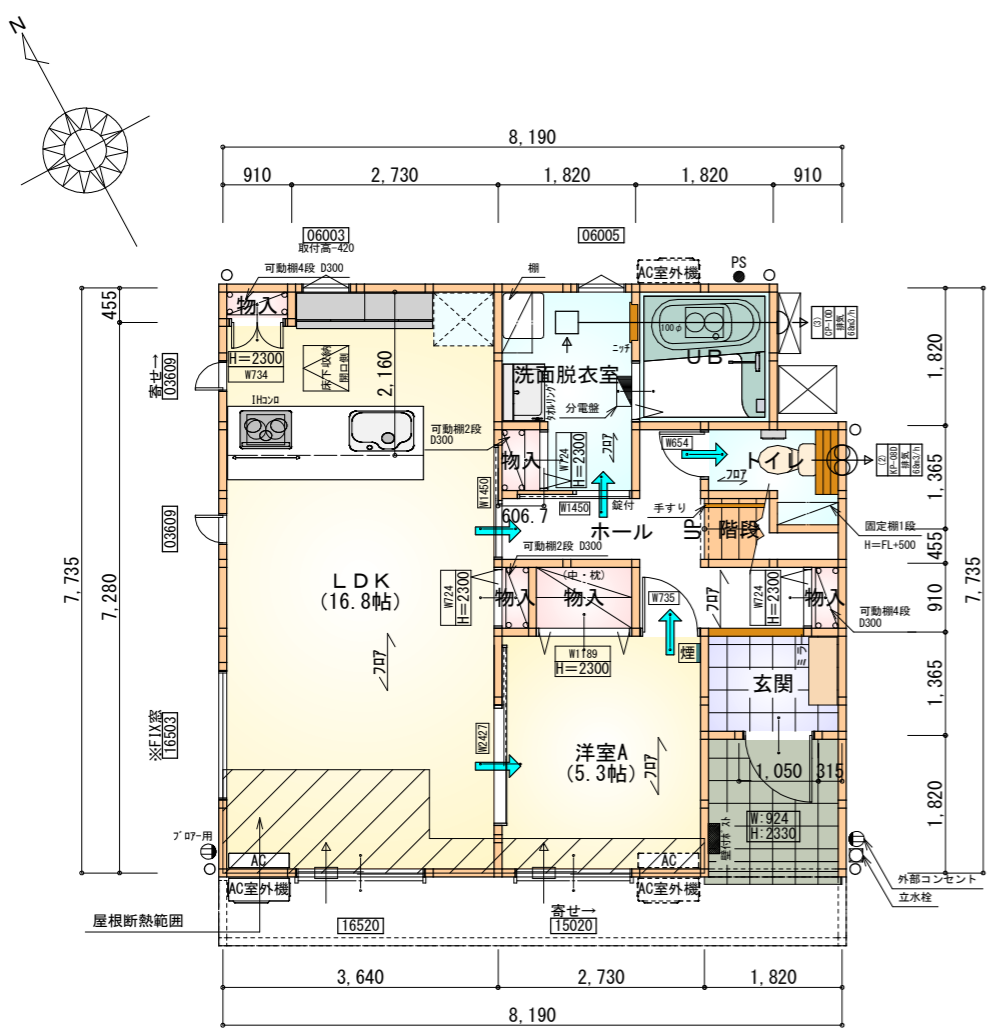
# タイガ-EXハイパ-仕様

断熱等級5

- \* 凡例
- 煙式感知器
  - 換気扇(壁用) (24時間換気)
  - 換気扇(天井用)
  - 給気口100φ
  - アンダーカット等
  - 管柱(105x105)
  - エアコン設置推奨場所
  - エアコン室外機設置推奨場所
- ※エアコンはお客様手配にて

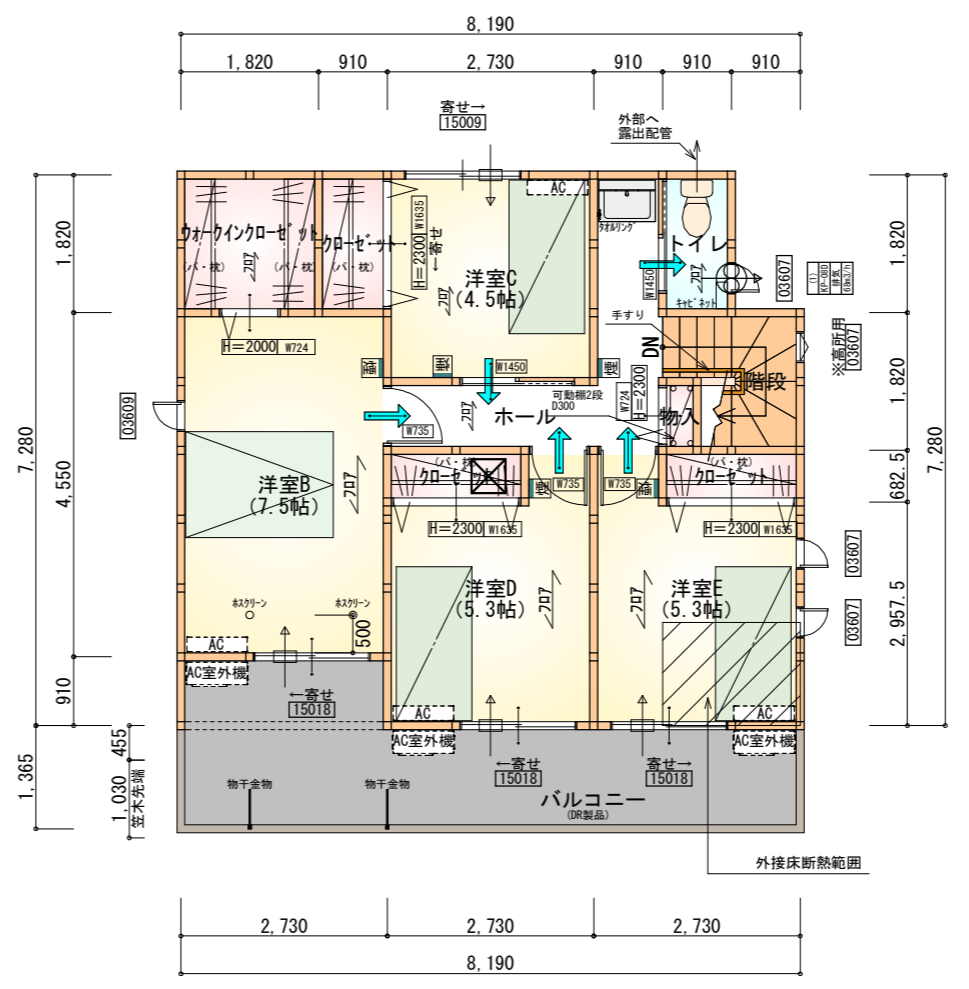
※LDK内装  
天井: PB9.5+準不燃クロスQM9397~QM9497  
壁: PB12.5+準不燃クロスQM9397~QM9497

段数	15段
階高	2985
有効幅	W=780
蹴上	R=199.0
踏面	T=210.0
勾配	$R \times 2 + T = 608.0$ $550 \leq 608.0 \leq 650$ $R / T = 0.948 \times 21 / 21$ $= 19.91 / 21 \leq 22 / 21$
蹴込板	あり
蹴込	30mm
段鼻	あり 30mm



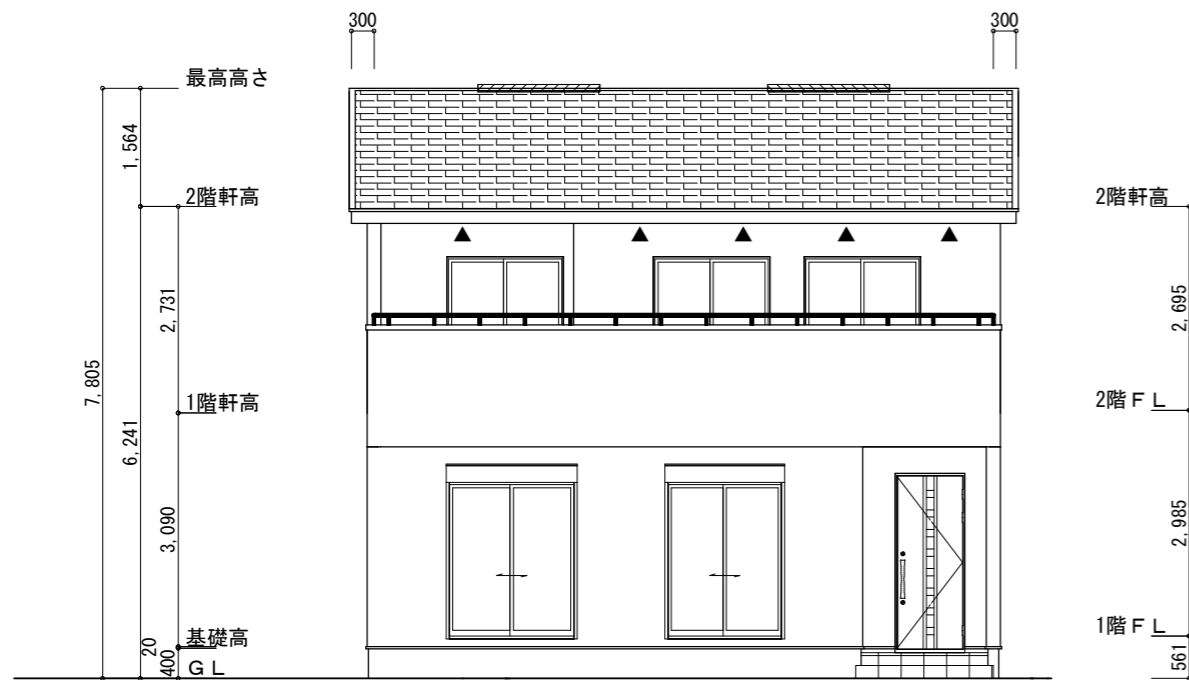
部屋名	面積	m <sup>2</sup> (帖)
物入	0.414	(0.3)
物入	0.414	(0.3)
玄関	2.484	(1.5)
物入	0.552	(0.3)
物入	1.242	(0.8)
階段	1.242	(0.8)
トイレ	2.070	(1.3)
物入	0.414	(0.3)
ホール	5.383	(3.3)
洗面脱衣室	4.417	(2.7)
UB	3.312	(2.0)
LDK	27.741	(16.8)
洋室A	8.695	(5.3)
合計	58.38	(35.7)

1階 平面図 S:1/100

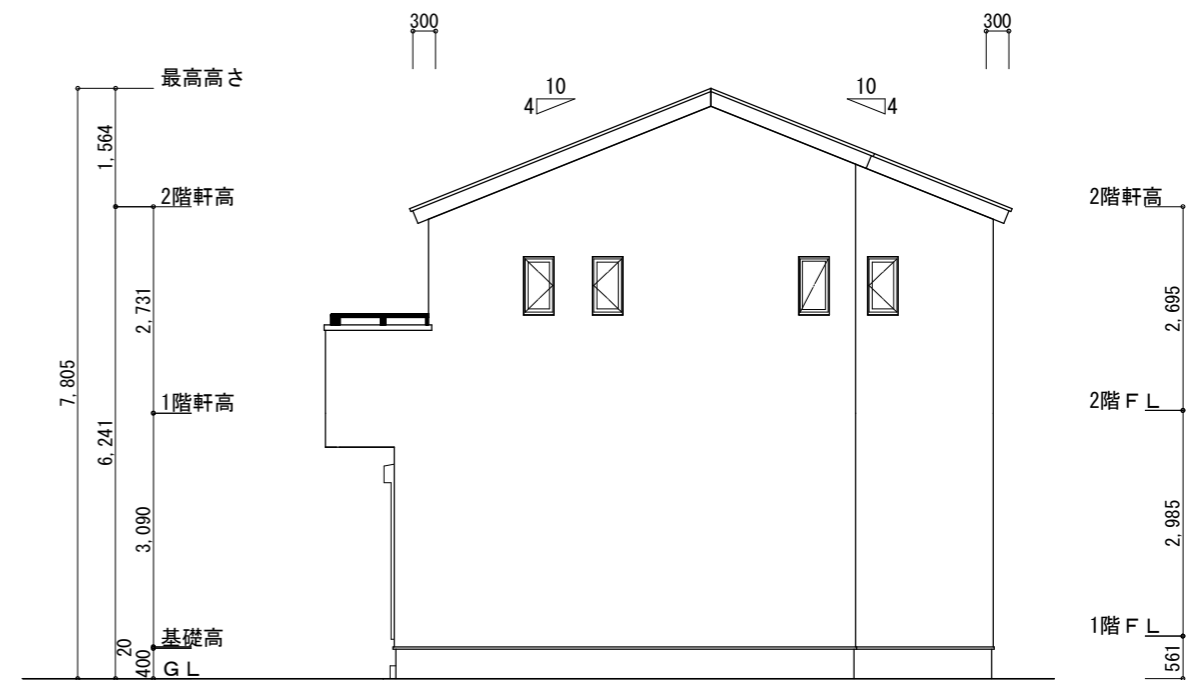


部屋名	面積	m <sup>2</sup> (帖)
階段	2.898	(1.8)
トイレ	1.656	(1.0)
ウォークインクローゼット	3.312	(2.0)
クロゼット	1.656	(1.0)
ホール	5.797	(3.5)
物入	0.414	(0.3)
クロゼット	1.242	(0.8)
クロゼット	1.242	(0.8)
洋室B	12.422	(7.5)
洋室C	7.453	(4.5)
洋室D	8.695	(5.3)
洋室E	8.695	(5.3)
合計	55.48	(33.8)

2階 平面図 S:1/100



南側 立面図 S:1/100



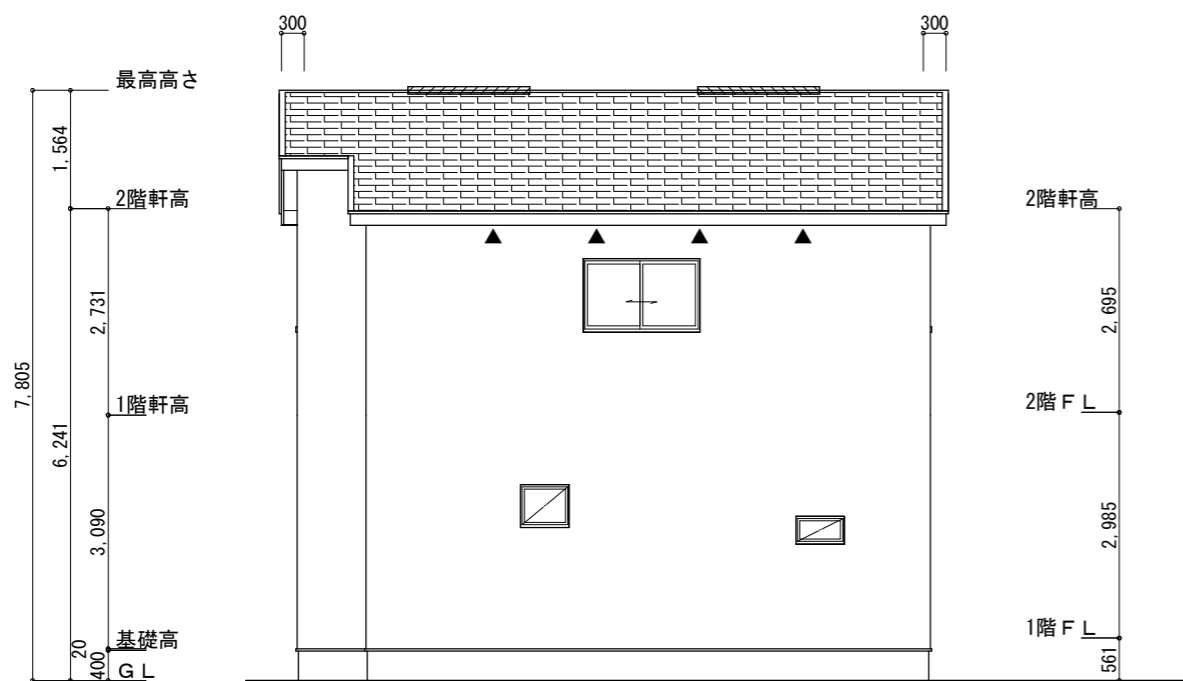
東側 立面図 S:1/100

※小屋裏換気措置 (NBL 防火端部有孔板 8mm)  
1枚あたりの有効開口面積 : 0.00753㎡  
▲ : 有孔板位置を示す

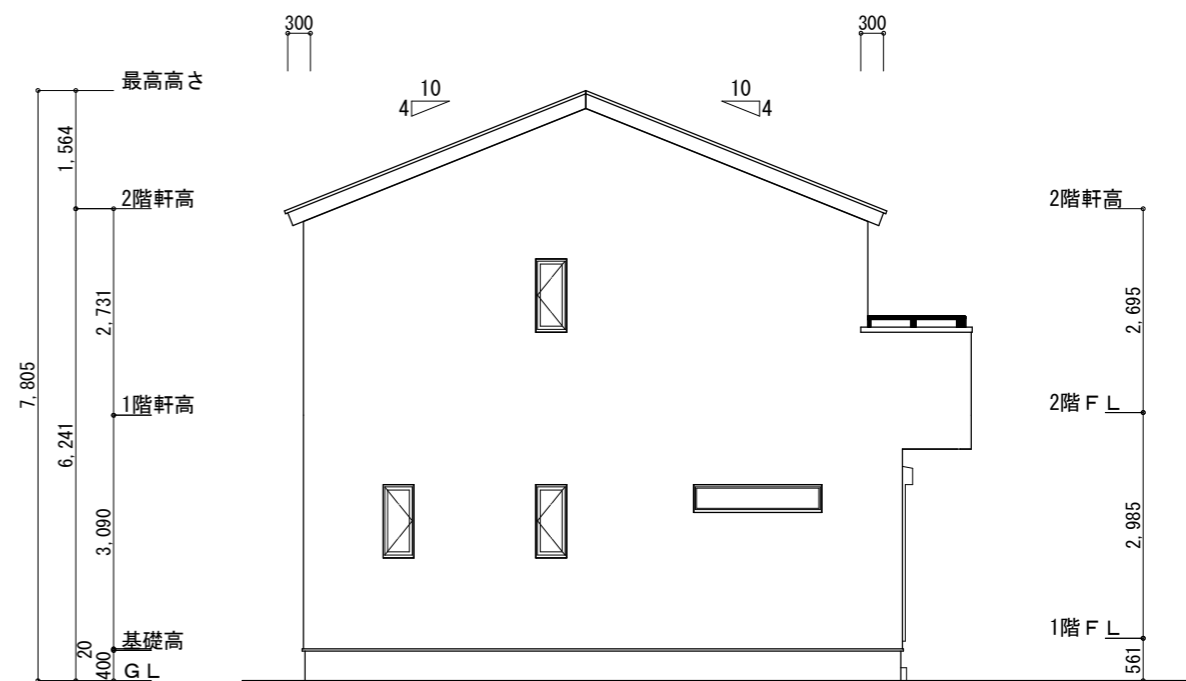
※棟換気 (TOKO S型換気棟 2P)  
有孔換気面積 0.0340㎡/本  
▨ : 換気棟を示す

2階 吸 気 :  $55.48\text{m}^2 \times 1/900 = 0.0616\text{m}^2$   
 $0.00753\text{m}^2/\text{枚} \times 9\text{枚} = 0.0678\text{m}^2 > 0.0616\text{m}^2 \therefore \text{OK}$

排 気 :  $55.48\text{m}^2 \times 1/1600 = 0.0347\text{m}^2$   
 $0.0340\text{m}^2/\text{本} \times 2\text{本} = 0.0680\text{m}^2 > 0.0347\text{m}^2 \therefore \text{OK}$



北側 立面図 S:1/100



西側 立面図 S:1/100

工事名 桑名市安永建売様邸新築工事

備考

心建設株式会社一級建築士事務所

一級建築士事務所 静岡県知事登録 (3) 第7498号 静岡県浜松市浜名区内野2987-1  
一級 国土交通大臣登録 第344970号 織田 綾子 TEL:053-586-7337

管理者 設計者 担当者

日付 日付 日付

2025/09/30

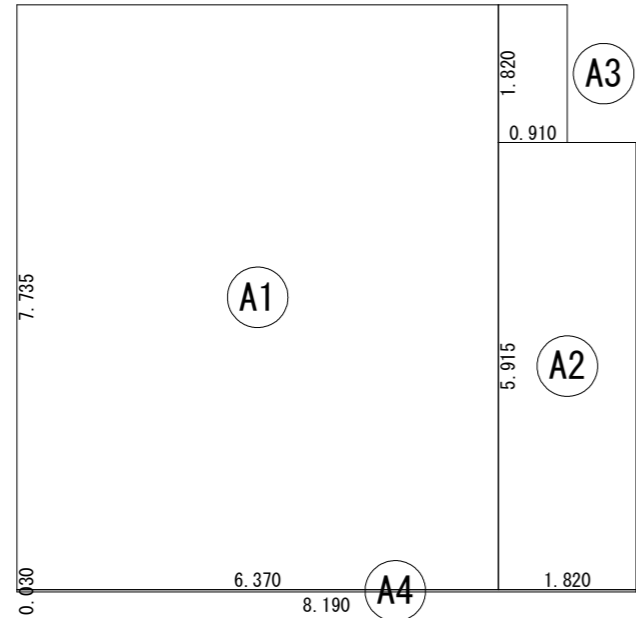
図面名 南側 立面図, 北側 立面図, 東側 立面図, 西側 立面図

縮尺 1/100

審査済

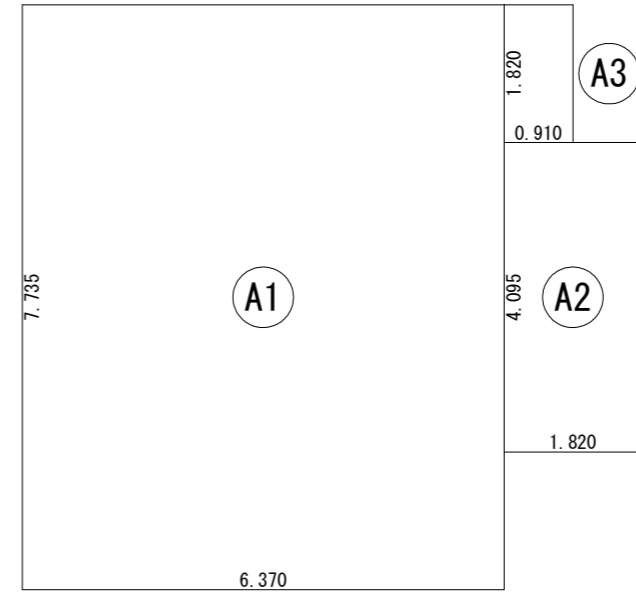
No. 

一般財団法人 愛知県建築住宅センター



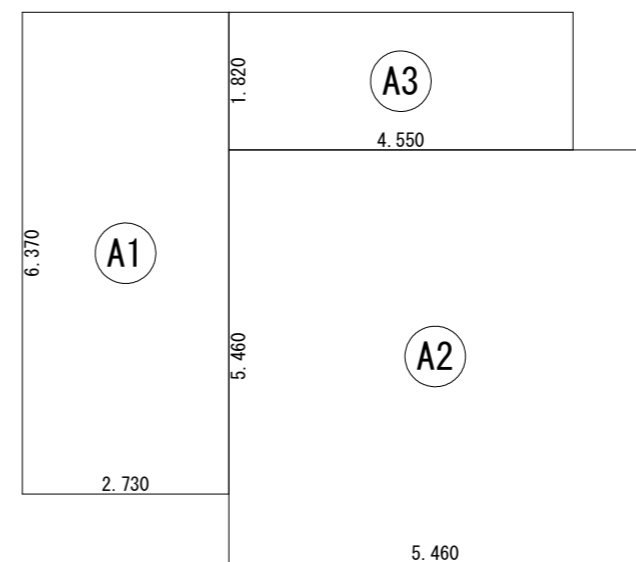
建築面積表			
	形状	計算式	面積
Ⓐ1	矩形	6.370×7.735	49.2720
Ⓐ2	矩形	1.820×5.915	10.7653
Ⓐ3	矩形	0.910×1.820	1.6562
Ⓐ4	矩形	8.190×0.030	0.2457
計(m <sup>2</sup> )			計(坪)
合計			61.93 18.73

建築面積求積図 S:1/100



床面積表<1階>			
	形状	計算式	面積
Ⓐ1	矩形	6.370×7.735	49.2720
Ⓐ2	矩形	1.820×4.095	7.4529
Ⓐ3	矩形	0.910×1.820	1.6562
計(m <sup>2</sup> )			計(坪)
合計			58.38 17.66

1階 床面積求積図 S:1/100



床面積表<2階>			
	形状	計算式	面積
Ⓐ1	矩形	2.730×6.370	17.3901
Ⓐ2	矩形	5.460×5.460	29.8116
Ⓐ3	矩形	4.550×1.820	8.2810
計(m <sup>2</sup> )			計(坪)
合計			55.48 16.78

2階 床面積求積図 S:1/100

工事名 桑名市安永建売様邸新築工事  
備考

心建設株式会社一級建築士事務所  
一級建築士事務所 静岡県知事登録 (3) 第7498号 静岡県浜松市浜名区内野2987-1  
一級 国土交通大臣登録 第344970号 織田 綾子 TEL:053-586-7337

管理者 設計者 担当者  
日付 日付 日付  
2025/09/30

図面名 1階 床面積求積図, 2階 床面積求積図, 建築面積求積図

縮尺 1/100

審査済  
No.   
一般財団法人 愛知県建築住宅センター