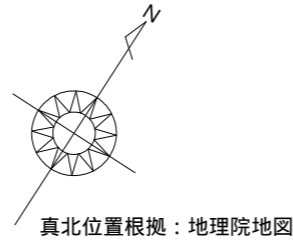


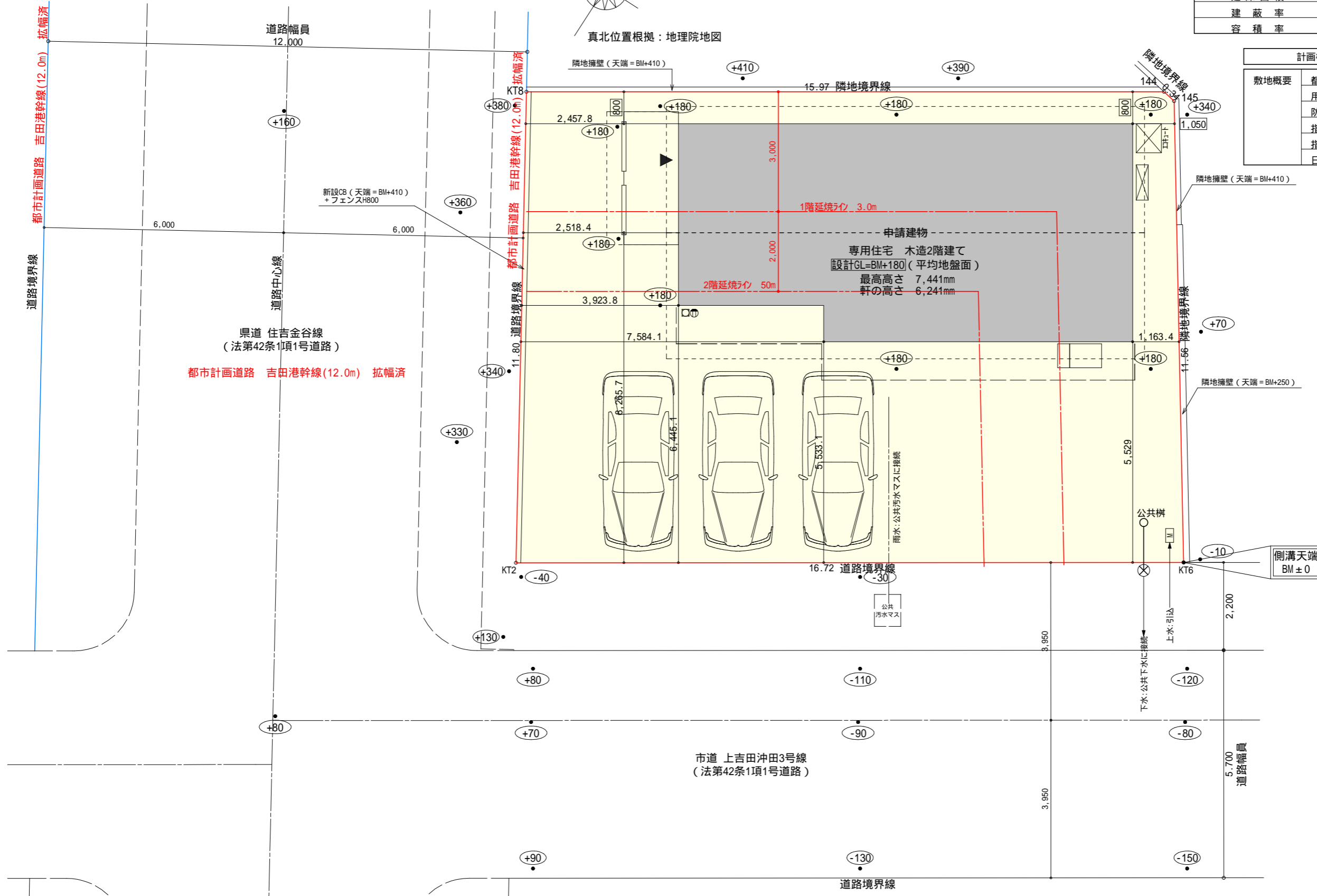
太陽光あり 文化財あり



トータル面積表 (m ²)	
敷地面積	194.16
建築面積	65.83
床面積 1階	58.79
2階	55.06
延床面積	113.85
建蔽率	(65.83/194.16) × 100 = 33.91%
容積率	(113.85/194.16) × 100 = 58.64%

計画概要		
敷地概要	都市計画区域	都市計画区域内(区域区分非設定)
	用途地域	指定なし
	防火地域	指定なし
	指定建蔽率	60.00%
	指定容積率	200.00%
	日影規制	あり

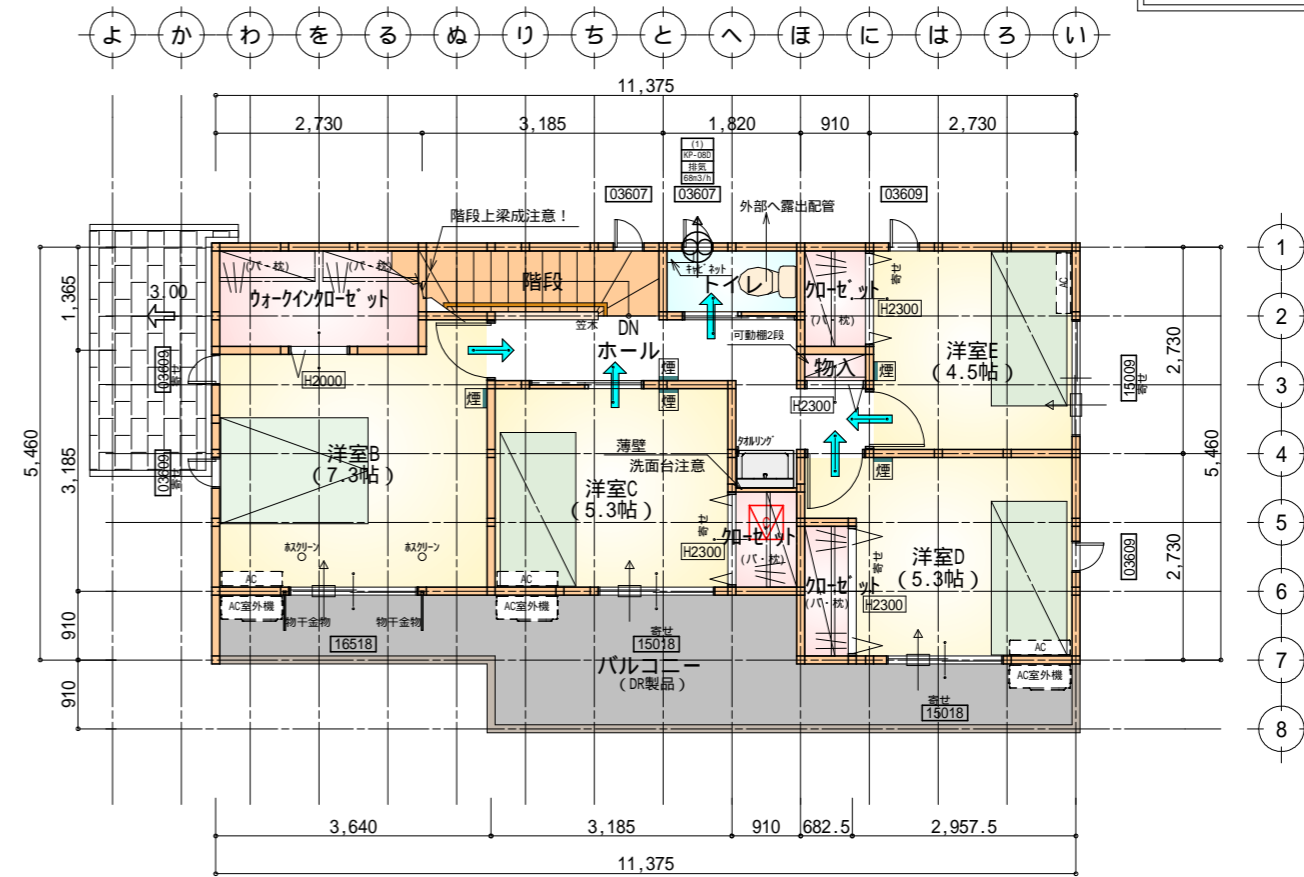
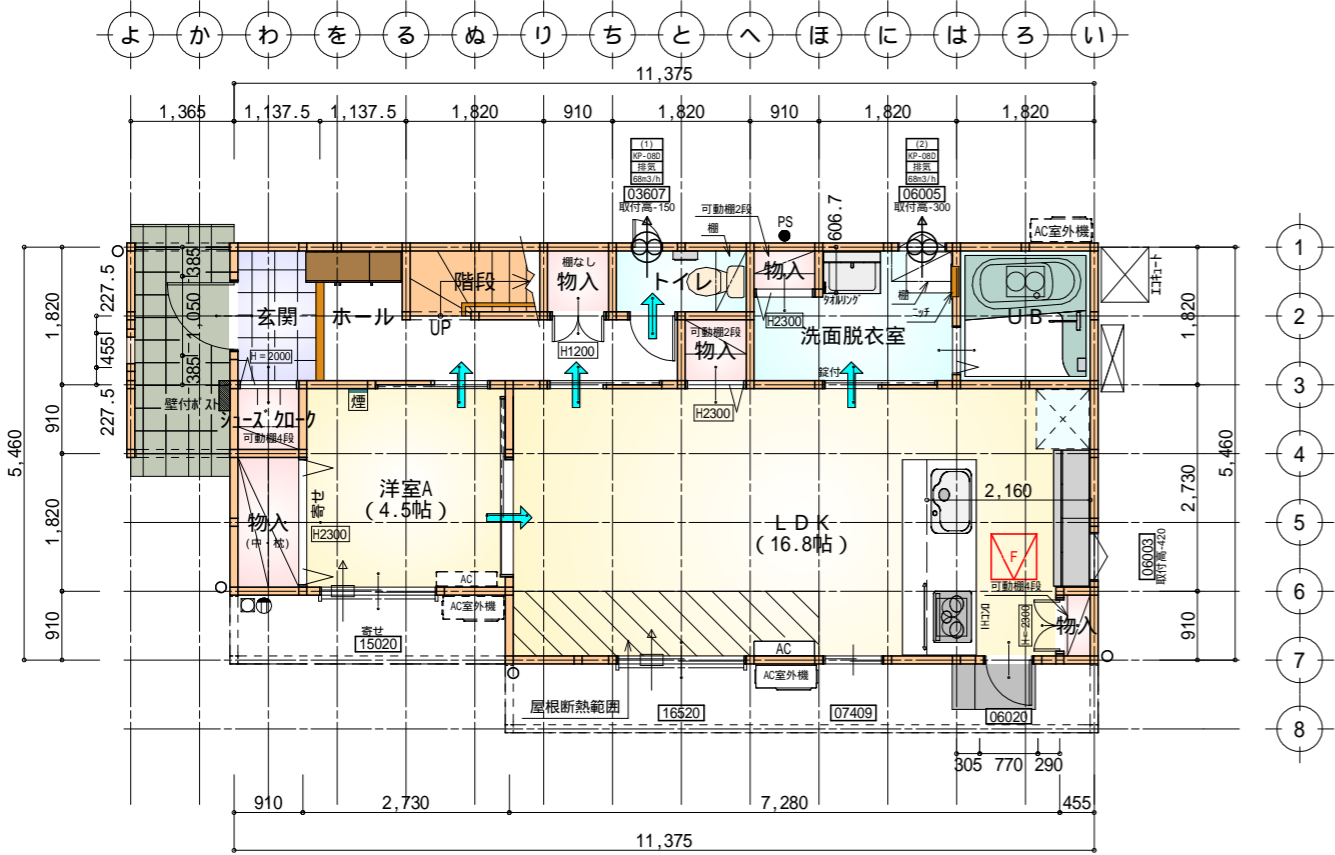
道路、隣地斜線：明らかに適法
 平均地盤面：算出不要
 雨水：道路側溝へ放流
 污水：公共下水道に接続
 盛土規制法の許可対象となる工事無し



工事名	榛原郡吉田町片岡建売8期様邸新築工事	心建設株式会社一級建築士事務所	管理者	設計者	担当者	図面名	縮尺	No.
備考		一級建築士事務所 静岡県知事登録(3)第7498号 静岡県浜松市浜名区内野2987-1 一級 国土交通大臣登録 第344970号 織田 綾子 TEL: 053-586-7337	日付	日付	日付	配置図	1/100	1
					2025/12/16			

タイガ-EXH1A°-仕様

断熱等級5



部屋名	面積	m ² (帖)
物入	0.414	(0.3)
階段	1.656	(1.0)
U.B	3.312	(2.0)
物入	0.828	(0.5)
トイレ	1.656	(1.0)
洗面脱衣室	4.417	(2.7)
物入	0.552	(0.3)
LDK	27.741	(16.8)
ホール	5.383	(3.3)
物入	0.828	(0.5)
シューズ加-ク	0.828	(0.5)
玄関	2.070	(1.3)
物入	1.656	(1.0)
洋室A	7.453	(4.5)
合計	58.79	(35.7)

床下点検口：600×600

段数	15段
階高	2985
有効幅	W=780
蹴上	R=199.0
踏面	T=210.0
勾配	R × 2 + T = 608.0 550 608.0 650 R / T = 0.948 × 21 / 21 = 19.91 / 21 22 / 21
蹴込板	あり
蹴込	30mm
段鼻	あり 30mm



部屋名	面積	m ² (帖)
階段	2.898	(1.8)
トイレ	1.656	(1.0)
クォークインコート	3.726	(2.3)
洋室B	12.007	(7.3)
ホール	5.797	(3.5)
物入	0.414	(0.3)
クォーク	1.242	(0.8)
洋室E	7.453	(4.5)
洋室D	8.695	(5.3)
クォーク	1.242	(0.8)
洋室C	8.695	(5.3)
クォーク	1.242	(0.8)
合計	55.06	(33.7)

天井点検口：450×450

* 凡例

- 煙式感知器
- 換気扇 (壁用)
- 換気扇 (天井用)
- 給気口 100
- アンダーカット等
- 管柱 (105×105)
- AC AC エアコン設置推奨場所
- AC室外機 エアコン室外機設置推奨場所

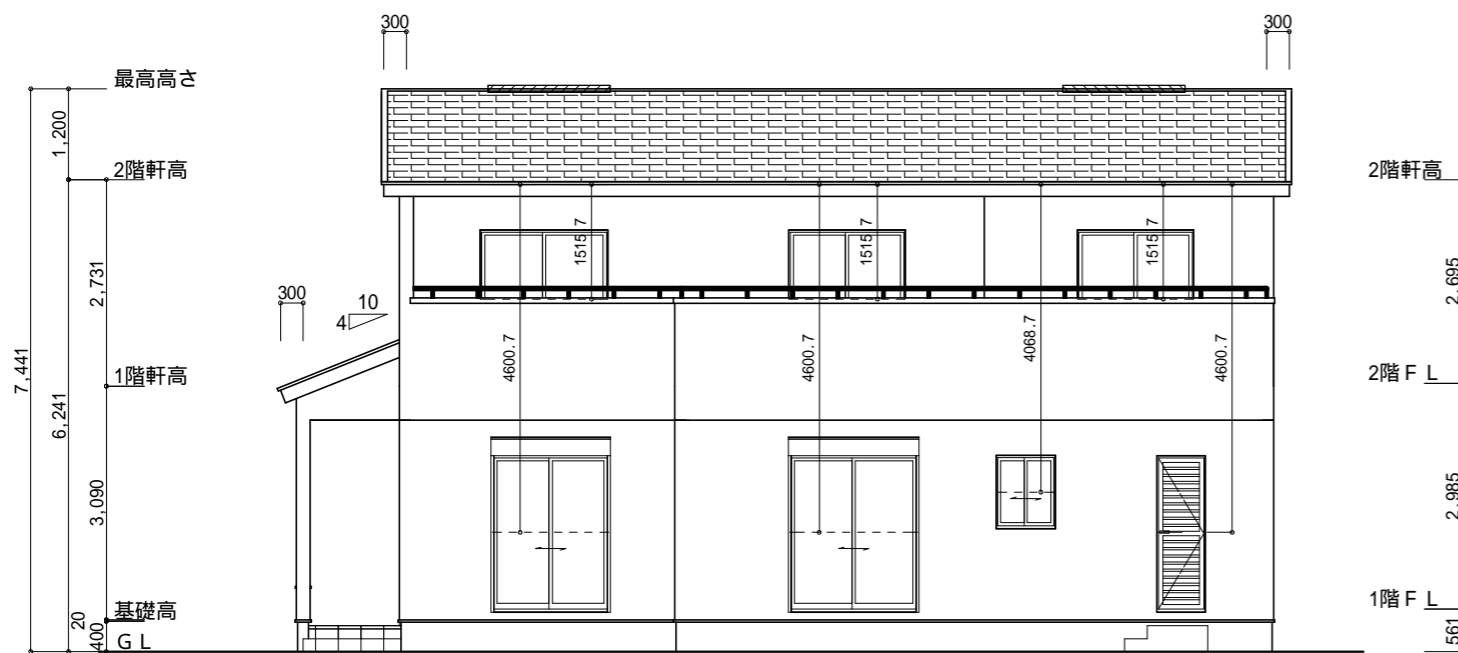
エアコンはお客様手配にて

1階 平面図 S:1/100

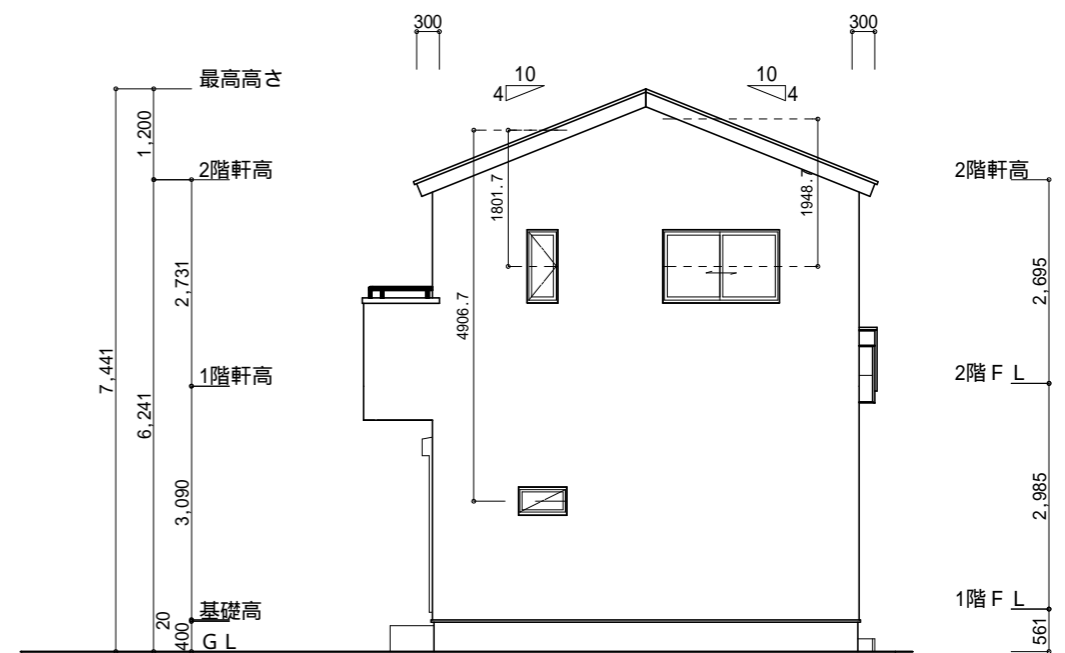
2階 平面図 S:1/100

火気使用室内装
天井：PB9.5+準不燃クロスQM9397～QM9497
壁：PB12.5+準不燃クロスQM9397～QM9497

工事名	榛原郡吉田町片岡建売8期様邸新築工事	管理者	日付	設計者	日付	担当者	日付	図面名	1階 平面図, 2階 平面図	縮尺	1/100	No.	2
備考		心建設株式会社一級建築士事務所		一級建築士事務所 静岡県知事登録(3)第7498号 静岡県浜松市浜名区内野2987-1		一級 国土交通大臣登録 第344970号 織田 綾子		2025/12/16					

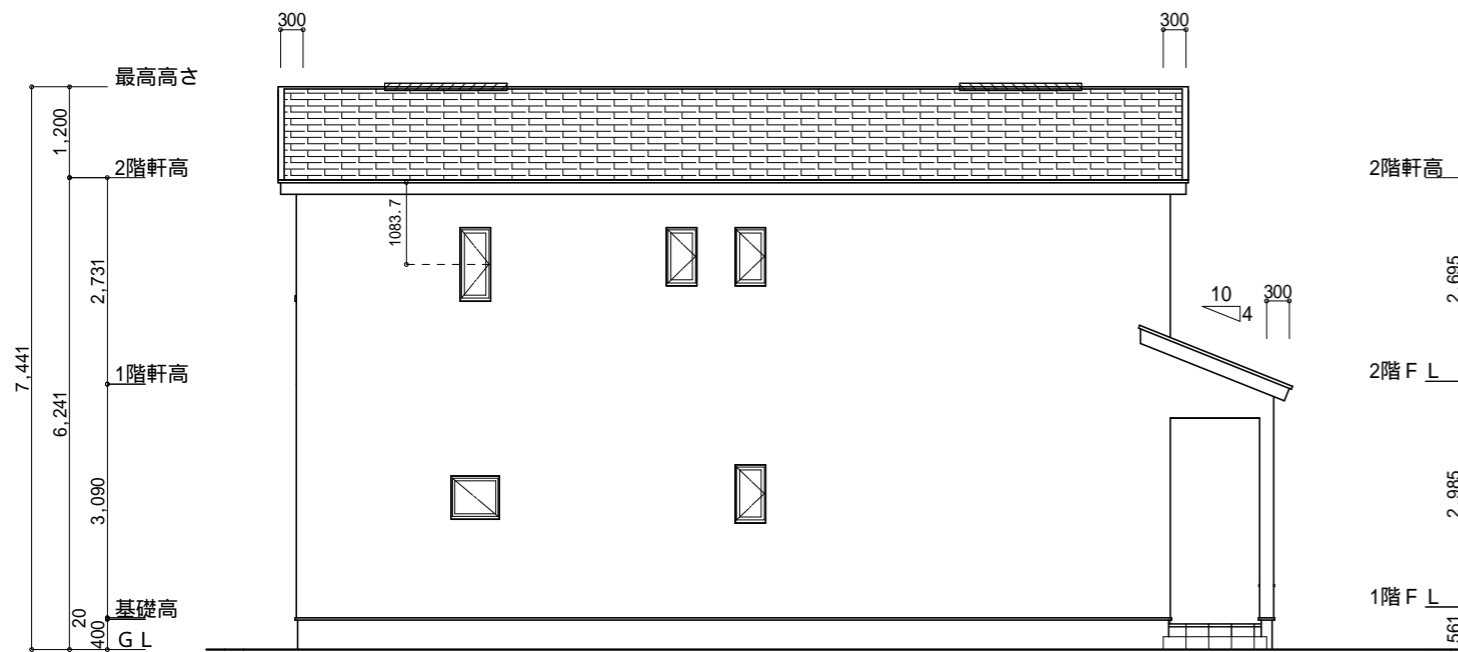


南側 立面図 S: 1/100

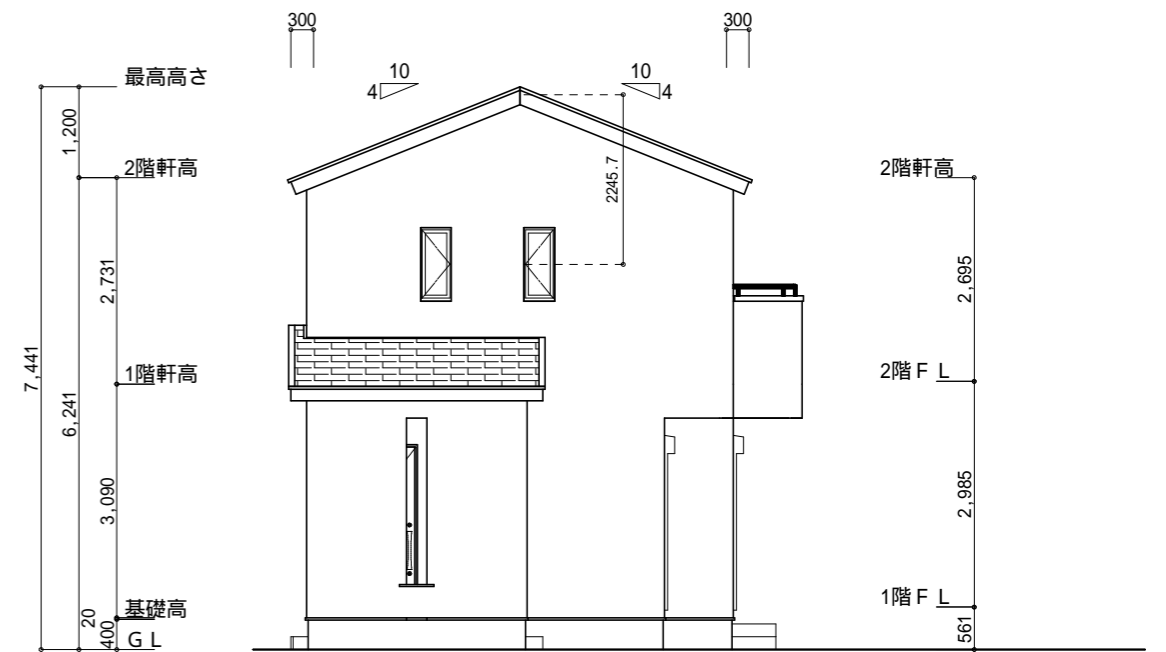


東側 立面図 S: 1/100

<p>小屋裏換気措置 (NBL 防火端部有孔板 8mm) 1枚あたりの有効開口面積: 0.00753㎡</p> <p>: 有孔板位置を示す</p> <p>棟換気 (TOKO S型換気棟 2P) 有孔換気面積 0.0340㎡/本 : 換気棟を示す</p>	<p>2階 吸 気: 55.06㎡ × 1/900 0.0612㎡ 0.00753㎡/枚 × 9枚 = 0.0678㎡ > 0.0612㎡ OK</p> <p>排 気: 55.06㎡ × 1/1600 0.0344㎡ 0.0340㎡/本 × 2本 = 0.0680㎡ > 0.0344㎡ OK</p>
--------------------------------------------------------------------------------------------------------------------------------------------	----------------------------------------------------------------------------------------------------------------------------------------------------------------------

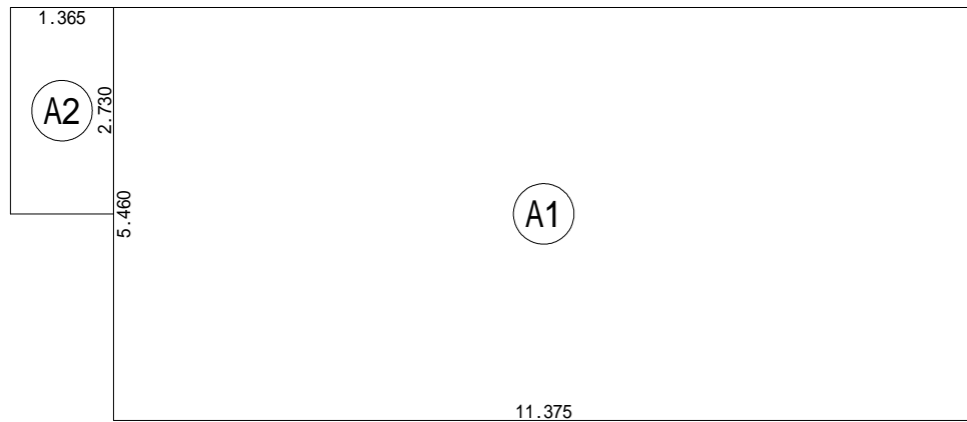


北側 立面図 S: 1/100



西側 立面図 S: 1/100

<p>工事名 榛原郡吉田町片岡建売8期様邸新築工事</p> <p>備考</p>	<p>心建設株式会社一級建築士事務所</p> <p>一級建築士事務所 静岡県知事登録 (3) 第7498号 静岡県浜松市浜名区内野2987-1 一級 国土交通大臣登録 第344970号 織田 綾子 TEL: 053-586-7337</p>	<p>管理者 日付</p>	<p>設計者 日付</p>	<p>担当者 日付 2025/12/16</p>	<p>図面名 南側 立面図, 北側 立面図, 東側 立面図, 西側 立面図</p>	<p>縮尺 1/100</p>	<p>No. 3</p> <p>株式会社 3</p>
-----------------------------------------	------------------------------------------------------------------------------------------------------------------------------	---------------	---------------	------------------------------	-------------------------------------------	-----------------	----------------------------



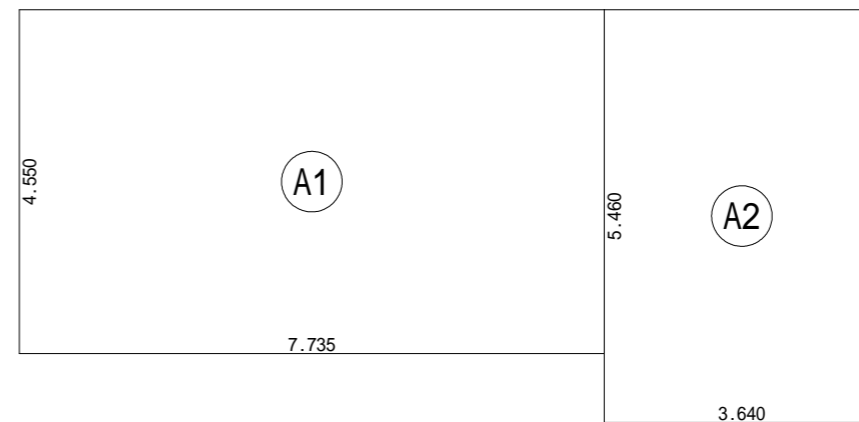
建築面積表			
	形状	計算式	面積
Ⓐ1	矩形	11.375 × 5.460	62.1075
Ⓐ2	矩形	1.365 × 2.730	3.7265
		計(m ²)	計(坪)
合計		65.83	19.91

建築面積求積図 S:1/100



床面積表<1階>			
	形状	計算式	面積
Ⓐ1	矩形	3.640 × 4.550	16.5620
Ⓐ2	矩形	7.735 × 5.460	42.2331
		計(m ²)	計(坪)
合計		58.79	17.78

1階 床面積求積図 S:1/100



床面積表<2階>			
	形状	計算式	面積
Ⓐ1	矩形	7.735 × 4.550	35.1943
Ⓐ2	矩形	3.640 × 5.460	19.8744
		計(m ²)	計(坪)
合計		55.06	16.65

2階 床面積求積図 S:1/100

工事名 榛原郡吉田町片岡建売8期様邸新築工事
備考

心建設株式会社一級建築士事務所
一級建築士事務所 静岡県知事登録(3)第7498号 静岡県浜松市浜名区内野2987-1
一級 国土交通大臣登録 第344970号 織田 綾子 TEL:053-586-7337

管理者 設計者 担当者
日付 日付 日付
2025/12/16

図面名 1階 床面積求積図, 2階 床面積求積図, 建築面積求積図

縮尺 1/100

No. 4