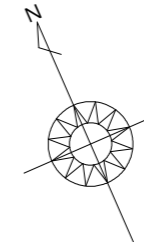
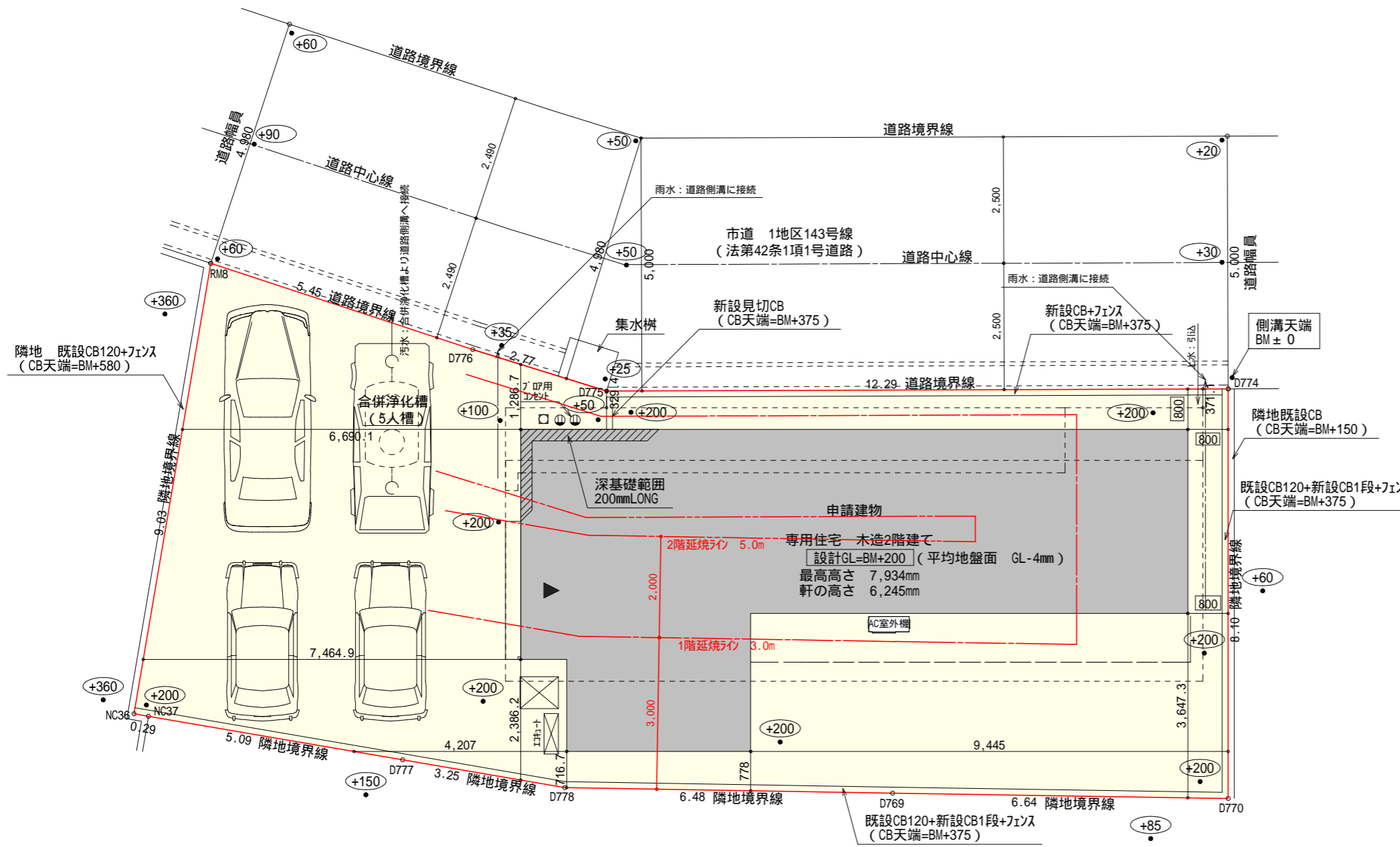


太陽光あり



真北位置根拠：地理院地図

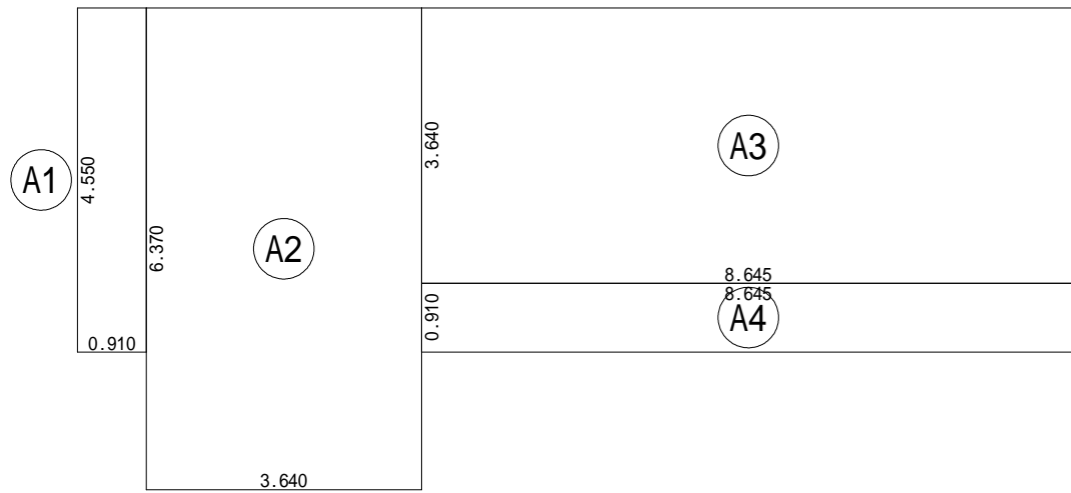
計画概要	
工事名称	藤枝市上当間建売様邸新築工事
敷地概要	都市計画区域 都市計画区域内(市街化区域)
用途地域	第2種中高層住居専用地域
防火地域	指定なし
指定建蔽率	60.00%
指定容積率	150.00%
高さ制限	なし
高度地区	あり
日影規制	10m超の建築物
外壁の後退	なし
風致地区	指定なし
その他の指定	なし

トータル面積表 (㎡)	
敷地面積	172.07
建築面積	66.66
床面積 1階	56.31
2階	49.68
延床面積	105.99
建蔽率	$(66.66/172.07) \times 100$
容積率	$(105.99/172.07) \times 100$

道路斜線検討
 $(5000+329) \times 1.25=6661.25$ 6661
 6661-道路との高低差170=6491
 樋先高さ6161 < 6491 OK
 隣地斜線：明らかに適法
 高度地区(志田区域)：支障なし
 平均地盤面：立面図にて算定
 雨水：道路側溝へ放流
 污水：合併浄化槽より道路側溝へ接続
 盛土規制法の許可対象となる工事無し

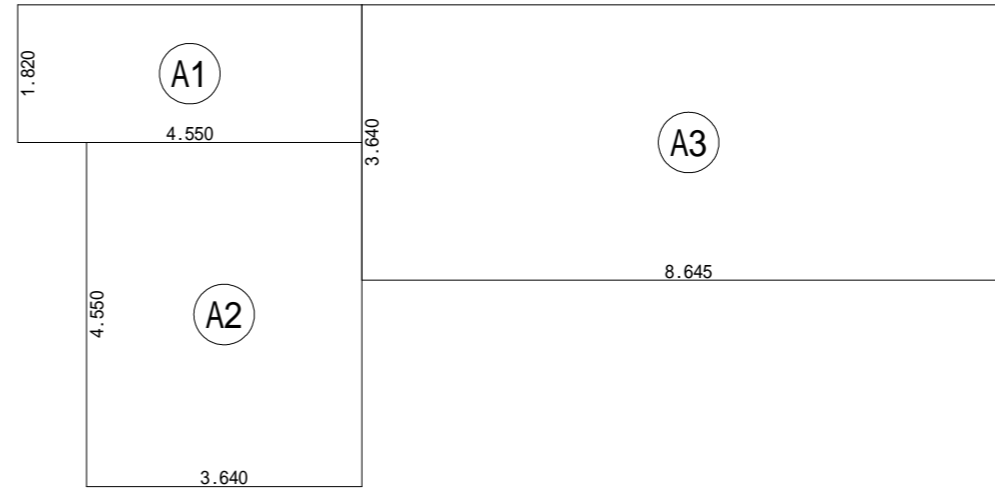
配置図 S:1/100

工事名	藤枝市上当間建売様邸新築工事	心建設株式会社一級建築士事務所	管理者	設計者	担当者	図面名	縮尺	No.
備考		一級建築士事務所 静岡県知事登録(3)第7498号 静岡県浜松市浜名区内野2987-1 一級 国土交通大臣登録 第344970号 織田 綾子 TEL:053-586-7337	日付	日付	日付	配置図	1/100	1
					2025/10/23			1



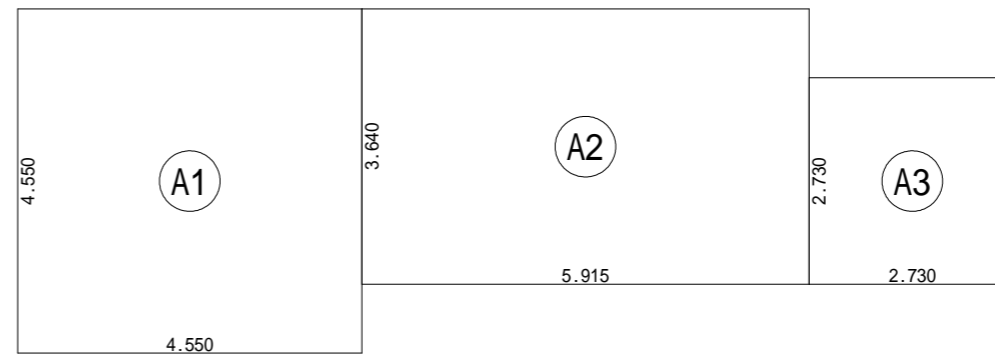
建築面積求積図 S:1/100

建築面積表			
	形状	計算式	面積
Ⓐ1	矩形	0.910 × 4.550	4.1405
Ⓐ2	矩形	3.640 × 6.370	23.1868
Ⓐ3	矩形	8.645 × 3.640	31.4678
Ⓐ4	矩形	8.645 × 0.910	7.8670
		計(m ²)	計(坪)
合計		66.66	20.16



1階 床面積求積図 S:1/100

床面積表<1階>			
	形状	計算式	面積
Ⓐ1	矩形	4.550 × 1.820	8.2810
Ⓐ2	矩形	3.640 × 4.550	16.5620
Ⓐ3	矩形	8.645 × 3.640	31.4678
		計(m ²)	計(坪)
合計		56.31	17.03



2階 床面積求積図 S:1/100

床面積表<2階>			
	形状	計算式	面積
Ⓐ1	矩形	4.550 × 4.550	20.7025
Ⓐ2	矩形	5.915 × 3.640	21.5306
Ⓐ3	矩形	2.730 × 2.730	7.4529
		計(m ²)	計(坪)
合計		49.68	15.02

工事名 藤枝市上当間建売様邸新築工事
備考

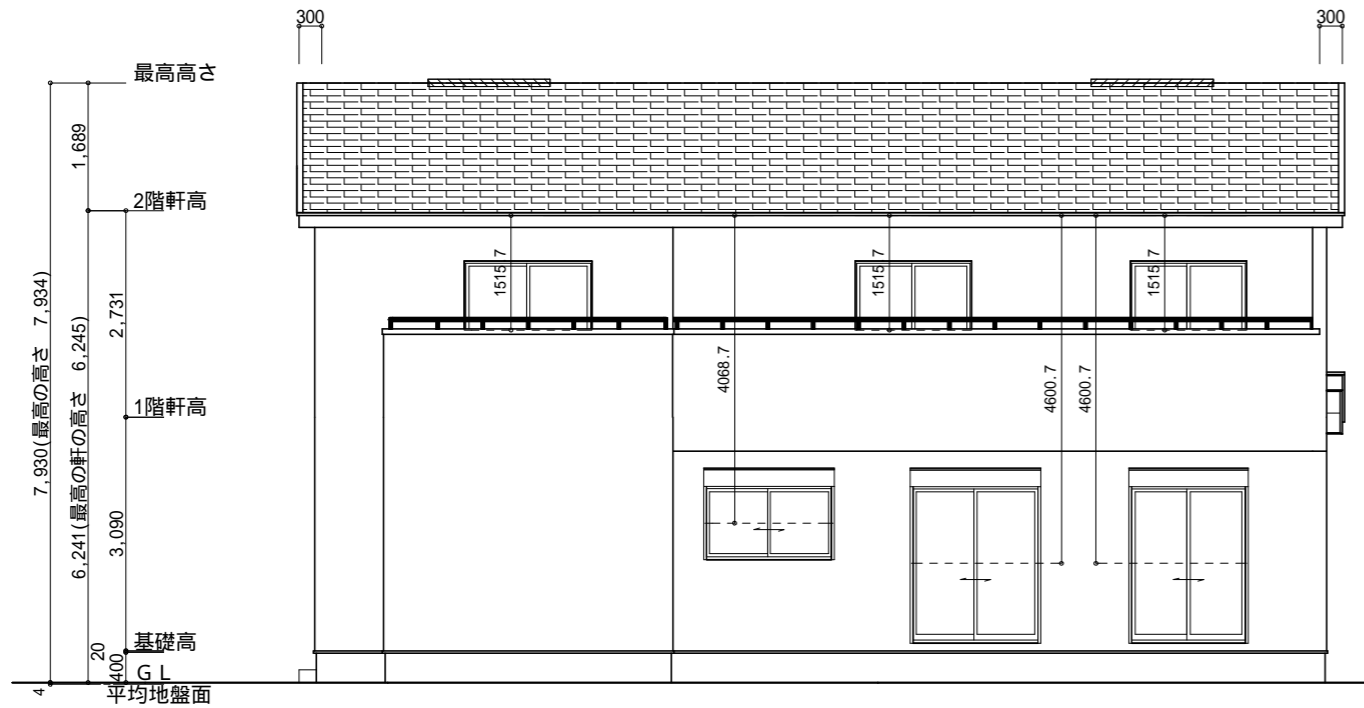
心建設株式会社一級建築士事務所
一級建築士事務所 静岡県知事登録(3)第7498号 静岡県浜松市浜名区内野2987-1
一級 国土交通大臣登録 第344970号 織田 綾子 TEL:053-586-7337

管理者 設計者 担当者
日付 日付 日付
2025/10/21

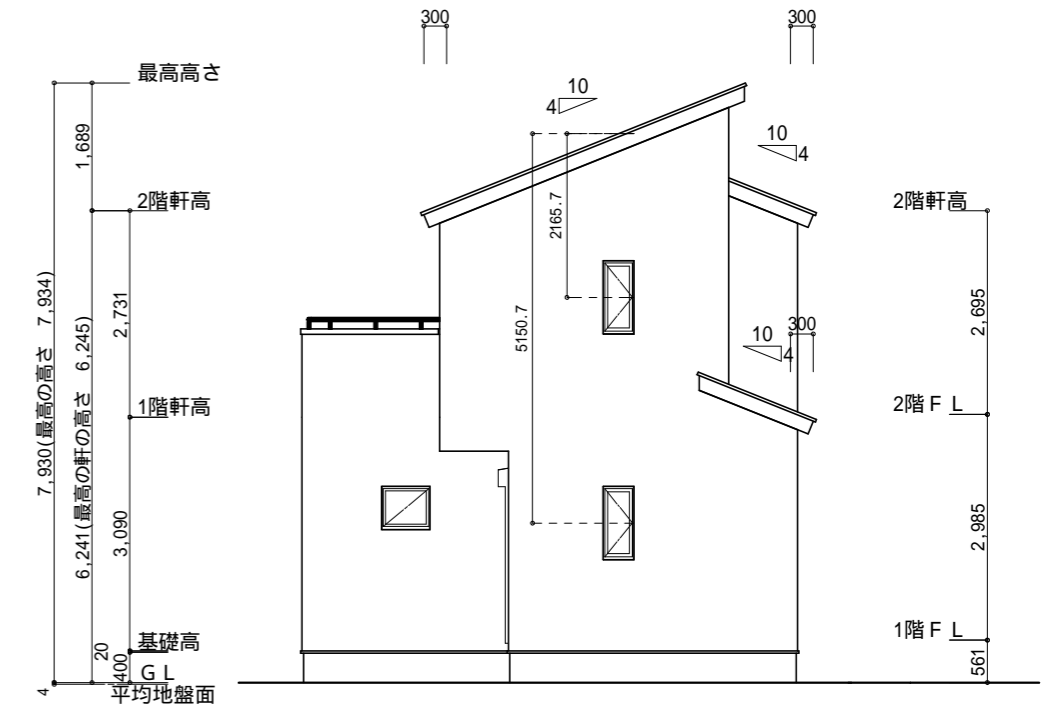
図面名 1階 床面積求積図, 2階 床面積求積図, 建築面積求積図

縮尺 1/100

No. 4



南側 立面図 S:1/100



東側 立面図 S:1/100

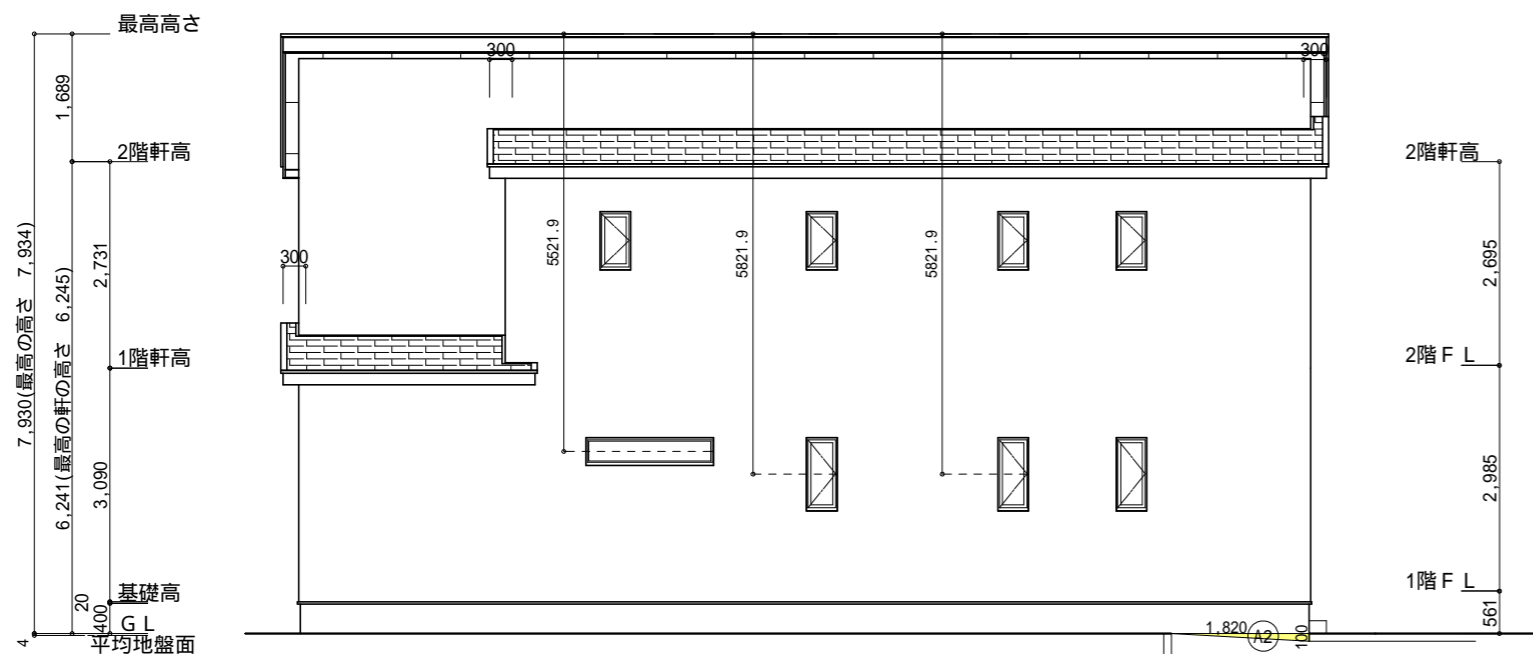
<p>小屋裏換気措置 (NBL 防火端部有孔板 8mm) 1枚あたりの有効開口面積: 0.00753m²</p> <p>: 有孔板位置を示す</p> <p>棟換気 (TOKO 片流れ棟用 2P) 有孔換気面積 0.0156m²/本 : 換気棟を示す</p>	<p>2階 吸気: 49.68m² × 1/900 0.0552m² 0.00753m²/枚 × 8枚 = 0.0602m² > 0.0552m² OK</p> <p>排気: 49.68m² × 1/1600 0.0311m² 0.0156m²/本 × 2本 = 0.0312m² > 0.0311m² OK</p> <p>下屋 吸排気: 2.48m² × 1/250 0.01m² 0.00753m²/枚 × 2枚 = 0.01506m² > 0.01m² OK</p>
--	--

面積表		
形状	計算式	面積(m ²)
Ⓐ1	三角形 1.820 × 0.100 ÷ 2.0	0.091000
合計		0.09

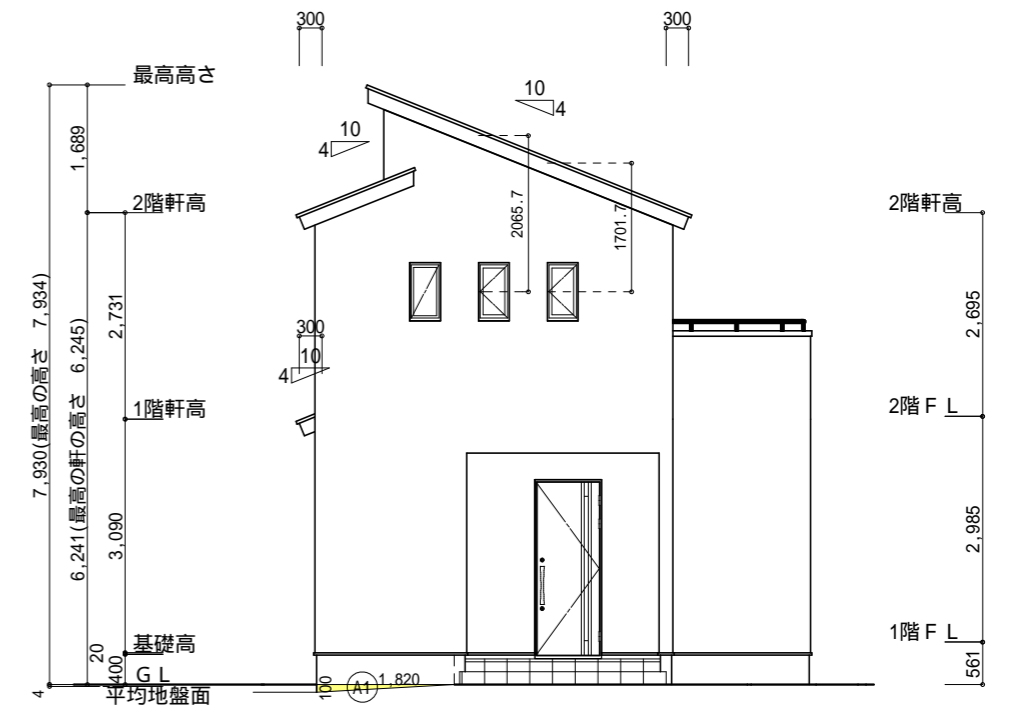
面積表		
形状	計算式	面積(m ²)
Ⓐ2	三角形 0.100 × 1.820 ÷ 2.0	0.091000
合計		0.09

平均地盤面の算定

$$\frac{\text{Ⓐ1} + \text{Ⓐ2}}{(13.195 + 0.15 + 6.37 + 0.15) \times 2} = 0.18 = 0.004\text{m} \quad \text{設計GL-4mm}$$



北側 立面図 S:1/100



西側 立面図 S:1/100

<p>工事名 藤枝市上当間建売様邸新築工事</p> <p>備考</p>	<p>心建設株式会社一級建築士事務所</p> <p>一級建築士事務所 静岡県知事登録(3)第7498号 静岡県浜松市浜名区内野2987-1 一級 国土交通大臣登録 第344970号 織田 綾子 TEL:053-586-7337</p>	<p>管理者 日付</p>	<p>設計者 日付</p>	<p>担当者 日付 2025/10/23</p>	<p>図面名 南側 立面図, 北側 立面図, 東側 立面図, 西側 立面図</p>	<p>縮尺 1/100</p>	<p>No. 3</p> <p>WS25-20640</p>
-------------------------------------	---	---------------	---------------	--------------------------	---	-----------------	--------------------------------