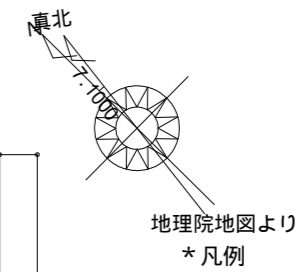
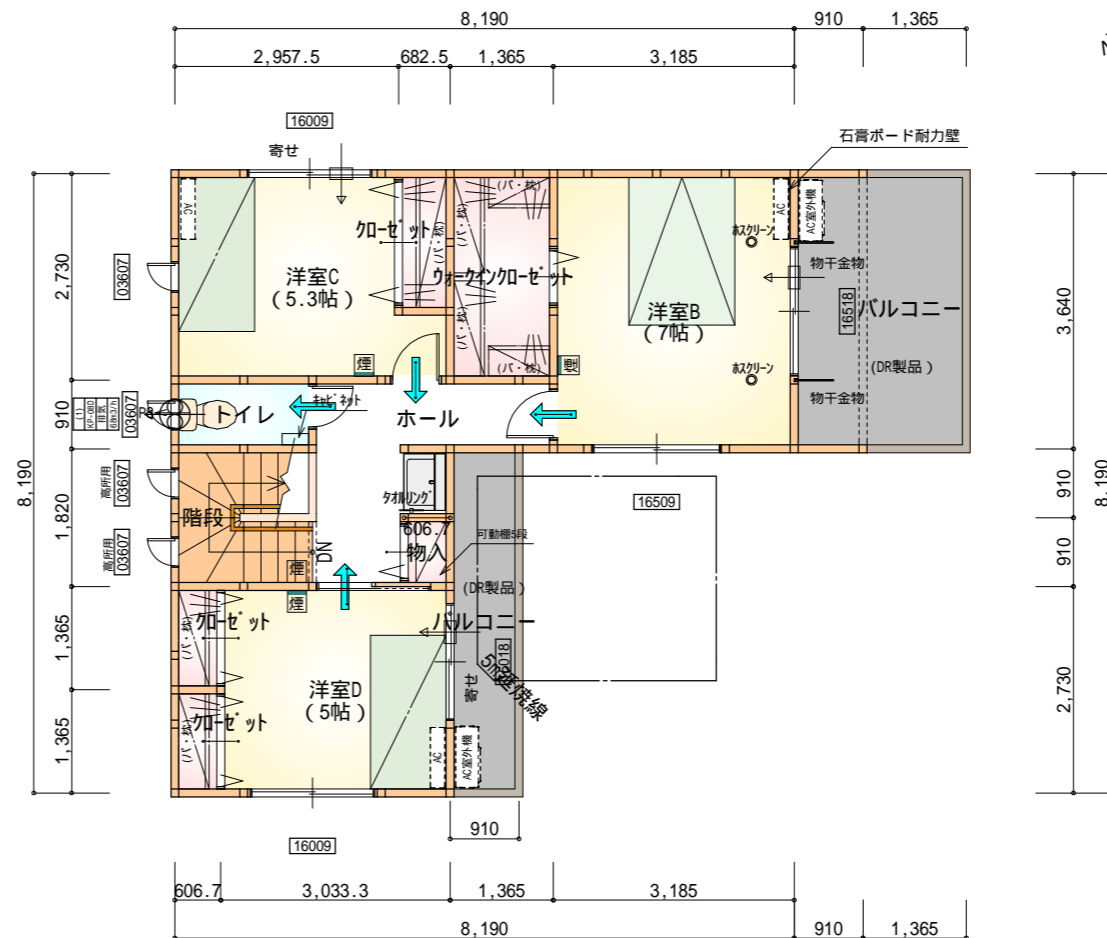
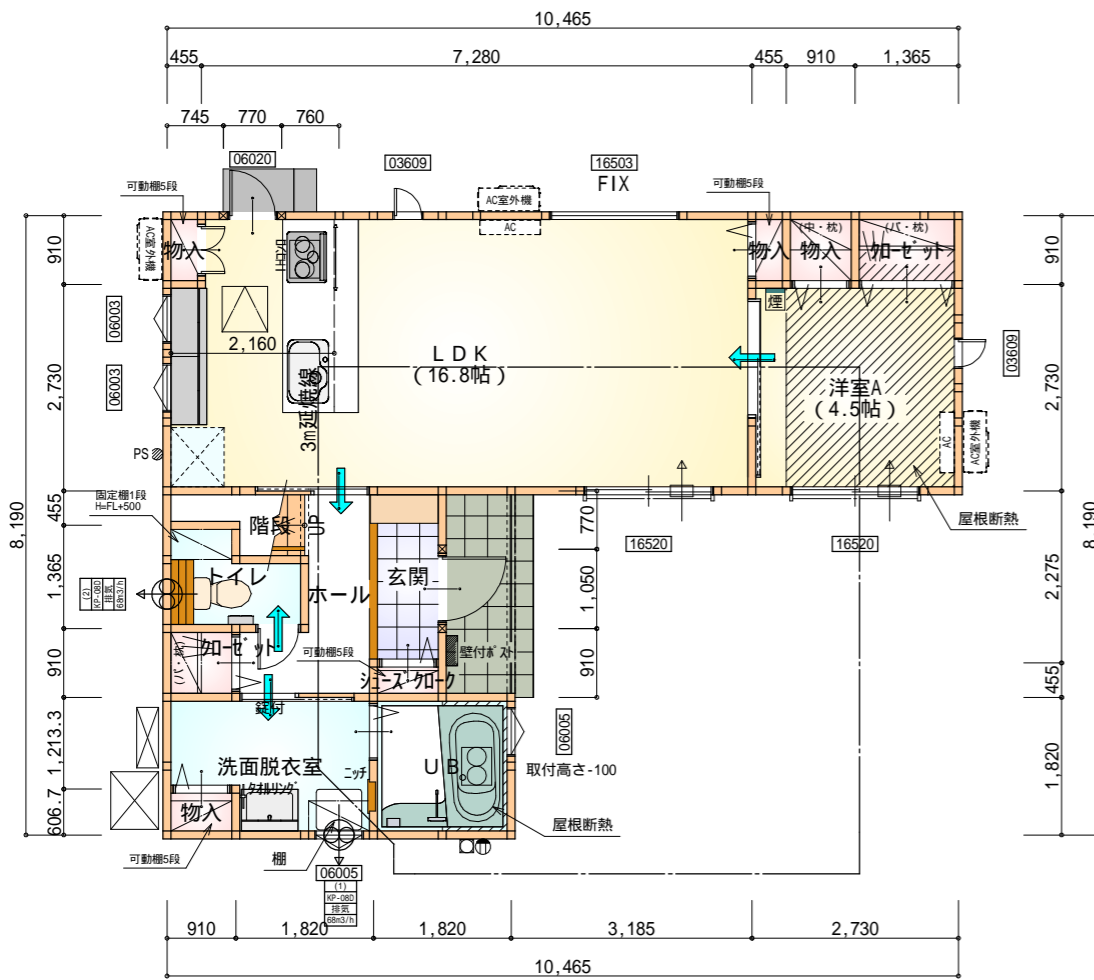


トータル面積表 (m ²)	
敷地面積	195.49
建築面積	58.79
床面積 1階	56.31
2階	46.37
延床面積	102.68
建築率	$(58.79/195.49) \times 100$
容積率	$(102.68/195.49) \times 100$
	52.53%

道路斜線、隣地斜線 明らかに適法
 北側斜線：天空率にて計算（別紙参照）
 平均地盤面 算定不要
 雨水 道路側溝へ放流
 污水 公共下水道へ放流

配置図 S:1/100

工事名 藤枝市五十海1丁目建売中棟様邸新築工事	心建設株式会社一級建築士事務所 一級建築士事務所 静岡県知事登録(2)第7498号 静岡県浜松市浜北区内野2987-1 一級 国土交通大臣登録 第344970号 織田 綾子 TEL:053-586-7337	管理者	設計者	担当者	図面名 配置図	縮尺 1/100	No. 1
		日付	日付	日付 2023/05/01			



- 煙式感知器
- 換気扇(壁用)
- 換気扇(天井用)
- 給気口100
- アンダーカット等
- 管柱(105×105)
- アイコン設置推奨場所
- アイコン室外機設置推奨場所
- アイコンはお客様手配にて

部屋名	面積	m ² (帖)
物入	0.414	(0.3)
物入	0.414	(0.3)
物入	0.828	(0.5)
LDK	27.741	(16.8)
シューズ加-ク	0.414	(0.3)
玄関	2.070	(1.3)
ホール	3.312	(2.0)
加-ゼ-ット	0.828	(0.5)
物入	0.552	(0.3)
加-ゼ-ット	1.242	(0.8)
トイレ	2.070	(1.3)
階段	1.242	(0.8)
洋室A	7.453	(4.5)
洗面脱衣室	4.417	(2.7)
UB	3.312	(2.0)
合計	56.31	(34.4)

断熱等級5仕様

部屋名	面積	m ² (帖)
階段	3.312	(2.0)
トイレ	1.656	(1.0)
加-ゼ-ット	0.828	(0.5)
加-ゼ-ット	0.828	(0.5)
ウォークイン加-ゼ-ット	1.242	(0.8)
ウォークイン加-ゼ-ット	3.726	(2.3)
物入	0.552	(0.3)
ホール	5.659	(3.4)
洋室B	11.593	(7.0)
洋室C	8.695	(5.3)
洋室D	8.281	(5.0)
合計	46.37	(28.1)

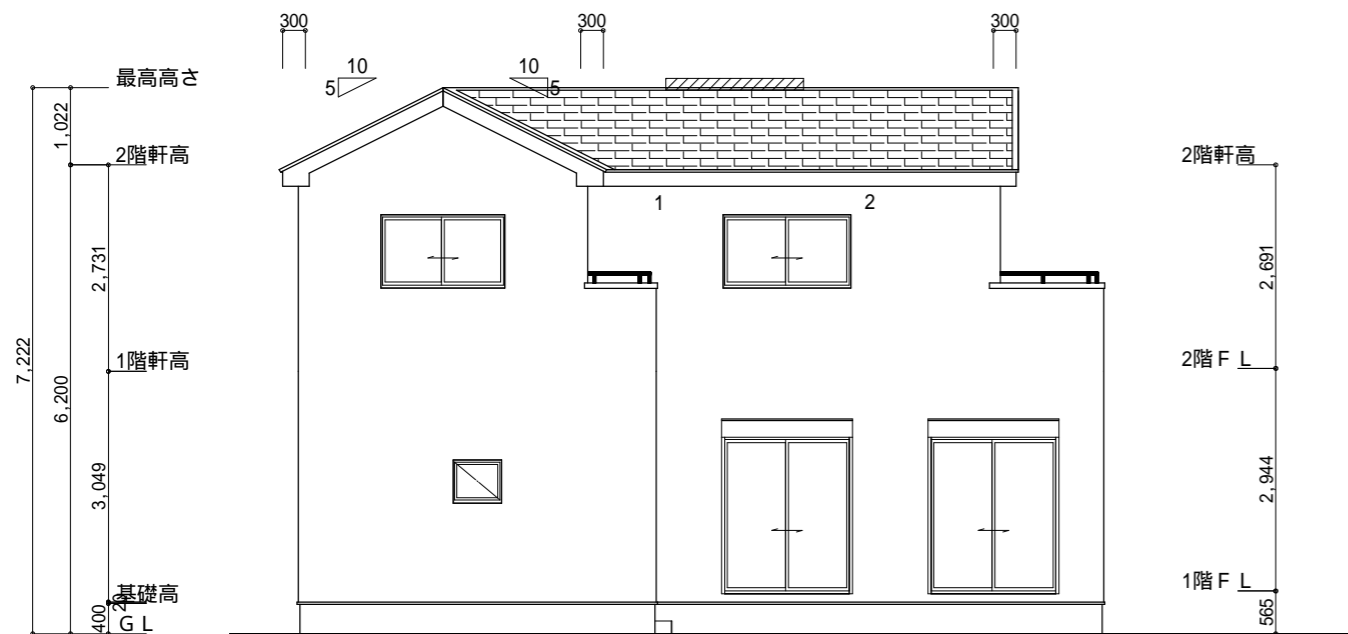
石膏ボード耐力壁：1ヶ所

火気使用室内装
天井：PB9.5+準不燃クロスQM9397～QM9497
壁：PB12.5+準不燃クロスQM9397～QM9497

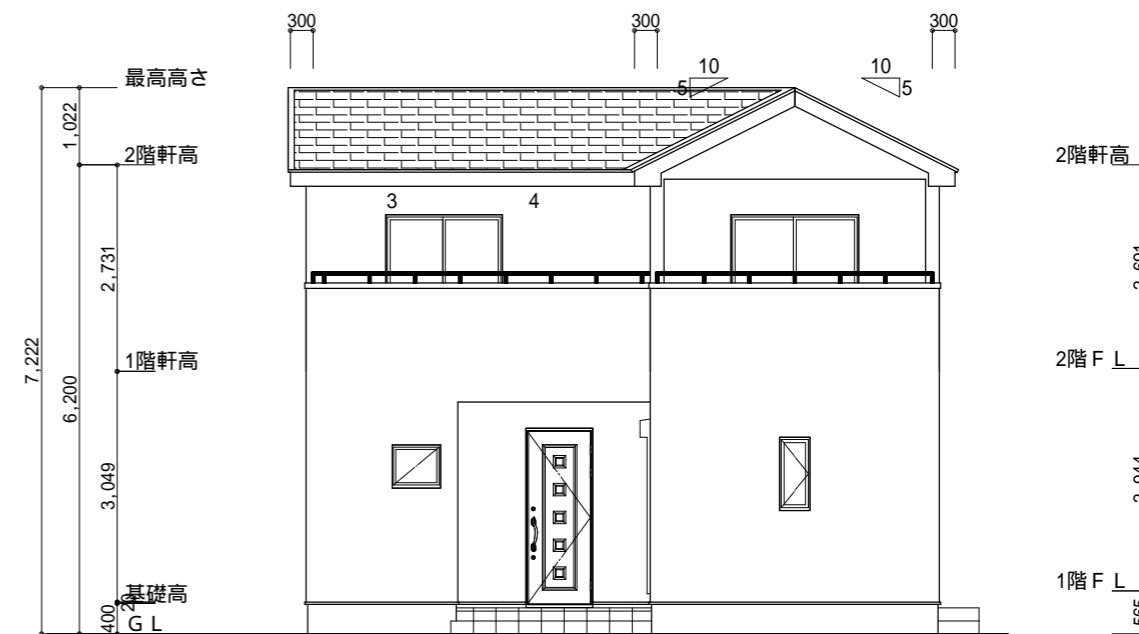
段数	15段
階高	2944
有効幅	W=780
蹴上	R=196.2
踏面	T=210.0
勾配	R × 2 + T = 602.4 550 602.4 650 R / T = 0.935 × 21 / 21 = 19.64 / 21 22 / 21
蹴込板	あり
蹴込	30mm
段鼻	あり 30mm

1階 平面図 S:1/100

2階 平面図 S:1/100



南側 立面図 S:1/100



東側 立面図 S:1/100

断熱等級5仕様

小屋裏換気措置 (NBL 防火端部有孔板 8mm)
1枚あたりの有効開口面積 : 0.00753m²

: 有孔板位置を示す

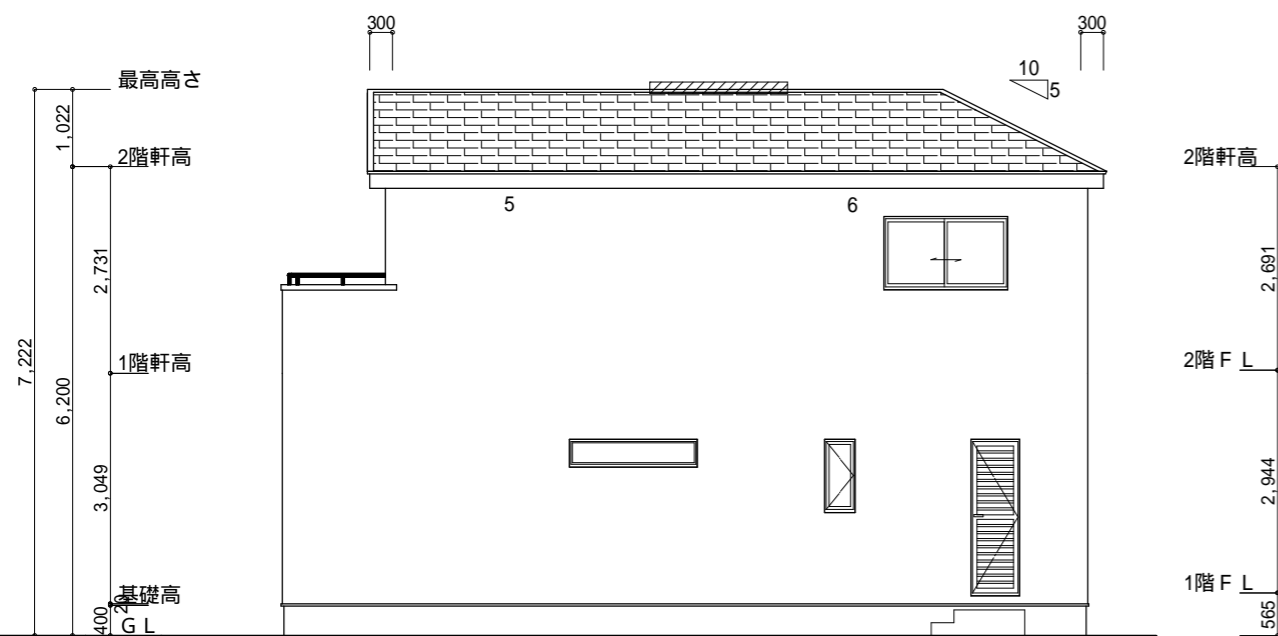
棟換気 (TOKO S型換気棟 2P)

有孔換気面積 0.0340m²/本

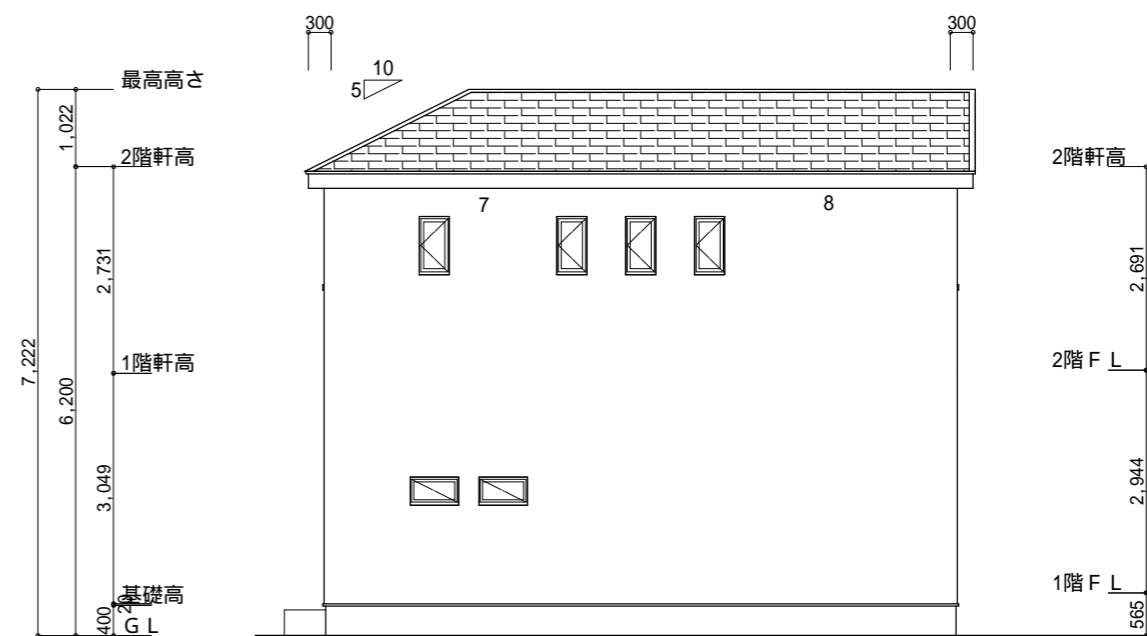
：換気棟を示す

2階 吸気 : 46.37m² × 1/900 = 0.0515m²
0.00753m²/枚 × 8枚 = 0.06024m² > 0.0515m² OK

排気 : 46.37m² × 1/1600 = 0.0289m²
0.0340m²/本 × 1本 = 0.0340m² > 0.0289m² OK

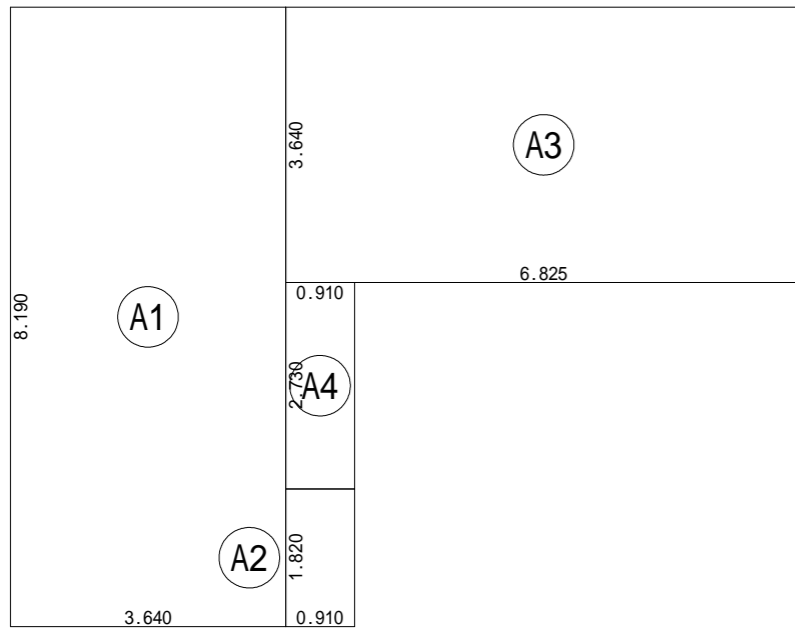


北側 立面図 S:1/100



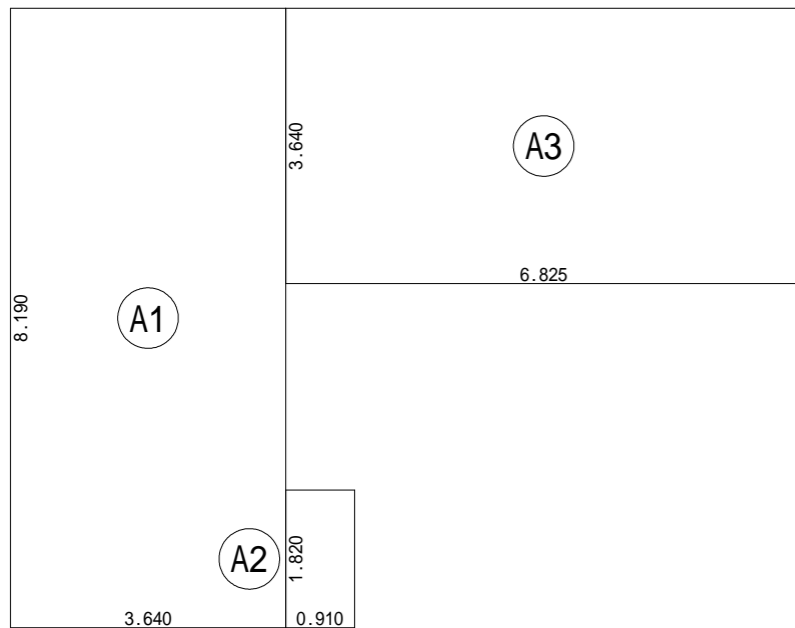
西側 立面図 S:1/100

工事名	藤枝市五十海1丁目建売中棟様邸新築工事	心建設株式会社一級建築士事務所	管理者	設計者	担当者	図面名	縮尺	No.
備考		一級建築士事務所 静岡県知事登録(2)第7498号 静岡県浜松市浜北区内野2987-1 一級 国土交通大臣登録 第344970号 織田 綾子 TEL:053-586-7337	日付	日付	日付	南側 立面図, 北側 立面図, 東側 立面図, 西側 立面図	1/100	3
					2023/05/01			



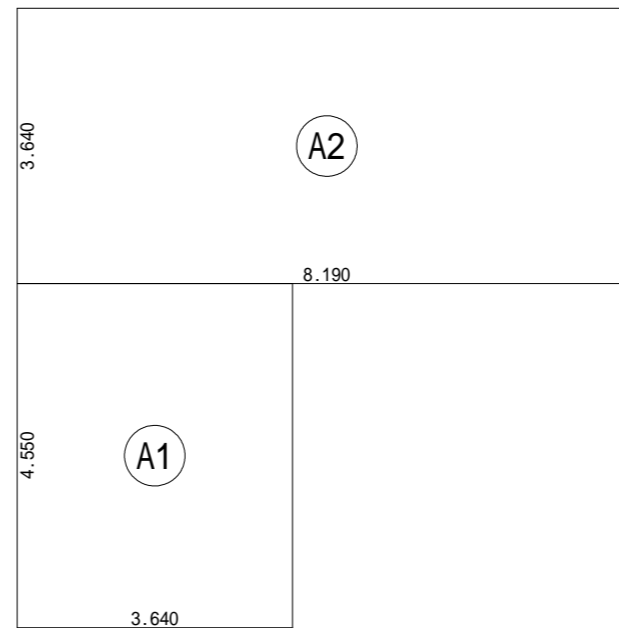
建築面積表				
	申請区分	形状	計算式	面積
Ⓐ1	申請部分	矩形	3.640×3.640	29.8116
Ⓐ2	申請部分	矩形	0.910×1.820	1.6562
Ⓐ3	申請部分	矩形	6.825×3.640	24.8430
Ⓐ4	申請部分	矩形	0.910×2.730	2.4843
			計(m ²)	計(坪)
(申請部分)			58.79	17.78
(申請以外)			0.00	0.00
合計			58.79	17.78

建築面積求積図 S:1/100



床面積表<1階>						
	棟番号	申請区分	形状	計算式	面積	
Ⓐ1	1	申請部分	矩形	3.640×3.640	29.8116	
Ⓐ2	1	申請部分	矩形	0.910×1.820	1.6562	
Ⓐ3	1	申請部分	矩形	6.825×3.640	24.8430	
		棟番号	申請部分(m ²)	申請以外(m ²)	計(m ²)	計(坪)
		1	56.31	0.00	56.31	17.03
		合計			56.31	17.03

1階 床面積求積図 S:1/100



床面積表<2階>						
	棟番号	申請区分	形状	計算式	面積	
Ⓐ1	1	申請部分	矩形	3.640×4.550	16.5620	
Ⓐ2	1	申請部分	矩形	8.190×3.640	29.8116	
		棟番号	申請部分(m ²)	申請以外(m ²)	計(m ²)	計(坪)
		1	46.37	0.00	46.37	14.02
		合計			46.37	14.02

2階 床面積求積図 S:1/100

工事名	藤枝市五十海1丁目建売中棟様邸新築工事	心建設株式会社一級建築士事務所	管理者	設計者	担当者	図面名	縮尺	No.
備考		一級建築士事務所 静岡県知事登録(2)第7498号 静岡県浜松市浜北区内野2987-1 一級 国土交通大臣登録 第344970号 織田 綾子 TEL:053-586-7337	日付	日付	日付	1階 床面積求積図, 2階 床面積求積図, 建築面積求積図	1/100	4
					2023/05/01			