

計画概要		
敷地概要	敷地面積	145.25㎡
	都市計画区域	都市計画区域内(市街化区域)
	用途地域	第1種中高層住居専用地域
	防火地域	指定なし
	指定建蔽率	60.00%
	指定容積率	150.00%
	高度地区	第二種高度地区(6.5m+1.25L)
	外壁の後退	なし
	風致地区	指定なし
	その他の指定	なし

トータル面積表 (㎡)		
敷地面積		145.25
建築面積		58.79
床面積	1階	56.31
	2階	47.20
延床面積		103.51
建蔽率	$(58.79/145.25) \times 100$	40.48%
容積率	$(103.51/145.25) \times 100$	71.27%

北側斜線検討 (第二種中高層: 6.5m+1.25L)

軒先部
軒先高さ: 6161mm < 6500mm 明らかに適法

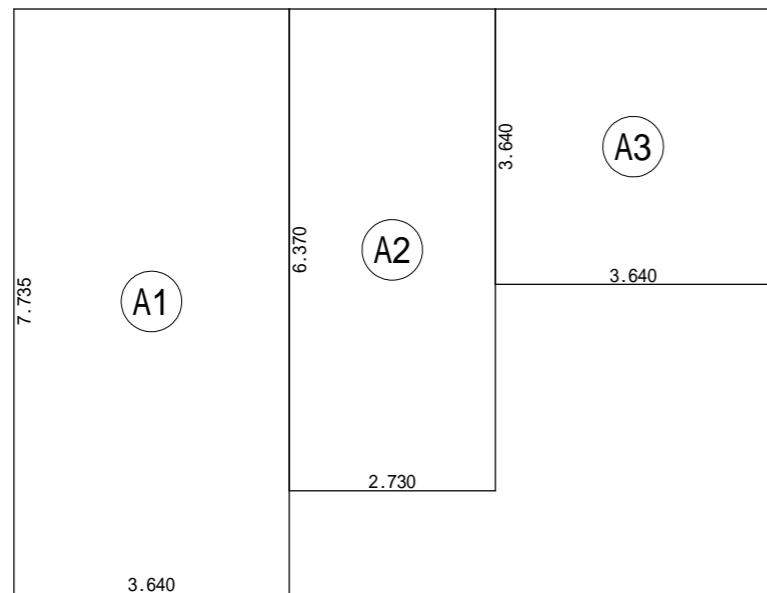
棟部
 $(2794 \times 1.25) + 6500 = 9992.5$
棟高さ: 7077mm < 9992.5mm OK

道路斜線検討
 $(2118 + 4000) \times 1.25 = 7647.5$
 $7645.5\text{mm} - \text{道路との高低差}260\text{mm} = 7385.5\text{mm}$
棟高さ: 7077mm < 7385.5mm OK

隣地斜線: 明らかに適法
平均地盤面: 立面図にて算定
雨水: 敷地内既設樹より道路反対側側溝へ放流

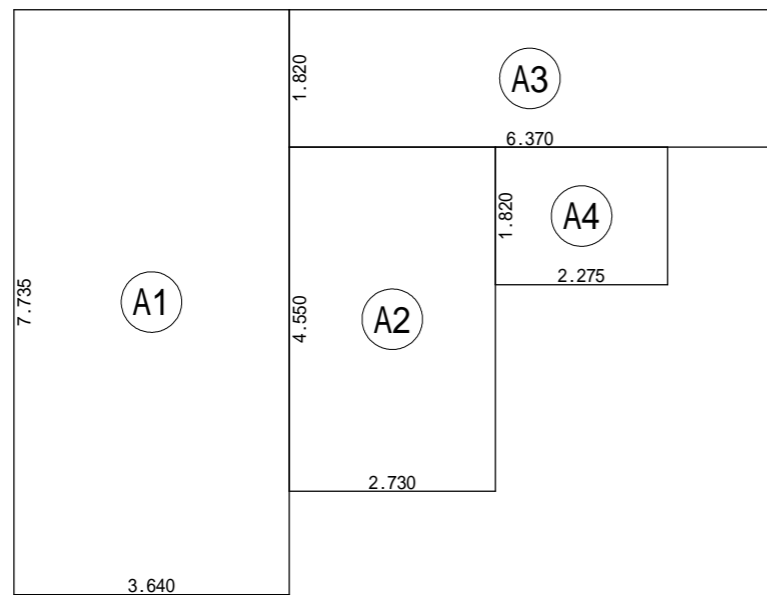
配置図 S: 1/100

工事名	藤枝市岡部町内谷建売南棟様邸新築工事	心建設株式会社一級建築士事務所	管理者	設計者	担当者	図面名	縮尺	No.
備考		一級建築士事務所 静岡県知事登録(2)第7498号 静岡県浜松市浜名区内野2987-1 一級 国土交通大臣登録 第344970号 織田 綾子 TEL: 053-586-7337	日付	日付	日付	配置図	1/100	1
					2024/09/02			



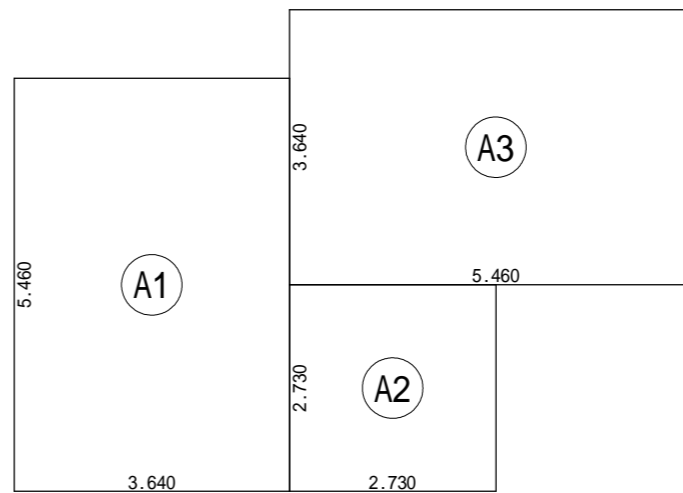
建築面積表			
	形状	計算式	面積
Ⓐ	矩形	3.640 × 7.735	28.155400
Ⓑ	矩形	2.730 × 6.370	17.390100
Ⓒ	矩形	3.640 × 3.640	13.249600
計(m ²)			計(坪)
合計		58.79	17.78

建築面積求積図 S:1/100



床面積表<1階>			
	形状	計算式	面積
Ⓐ	矩形	3.640 × 7.735	28.155400
Ⓑ	矩形	2.730 × 4.550	12.421500
Ⓒ	矩形	6.370 × 1.820	11.593400
Ⓓ	矩形	2.275 × 1.820	4.140500
計(m ²)			計(坪)
合計		56.31	17.03

1階 床面積求積図 S:1/100






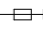

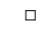
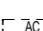
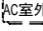
床面積表<2階>			
	形状	計算式	面積
Ⓐ	矩形	3.640 × 5.460	19.874400
Ⓑ	矩形	2.730 × 2.730	7.452900
Ⓒ	矩形	5.460 × 3.640	19.874400
計(m ²)			計(坪)
合計		47.20	14.27

2階 床面積求積図 S:1/100

タイガ-EXハバ-仕様

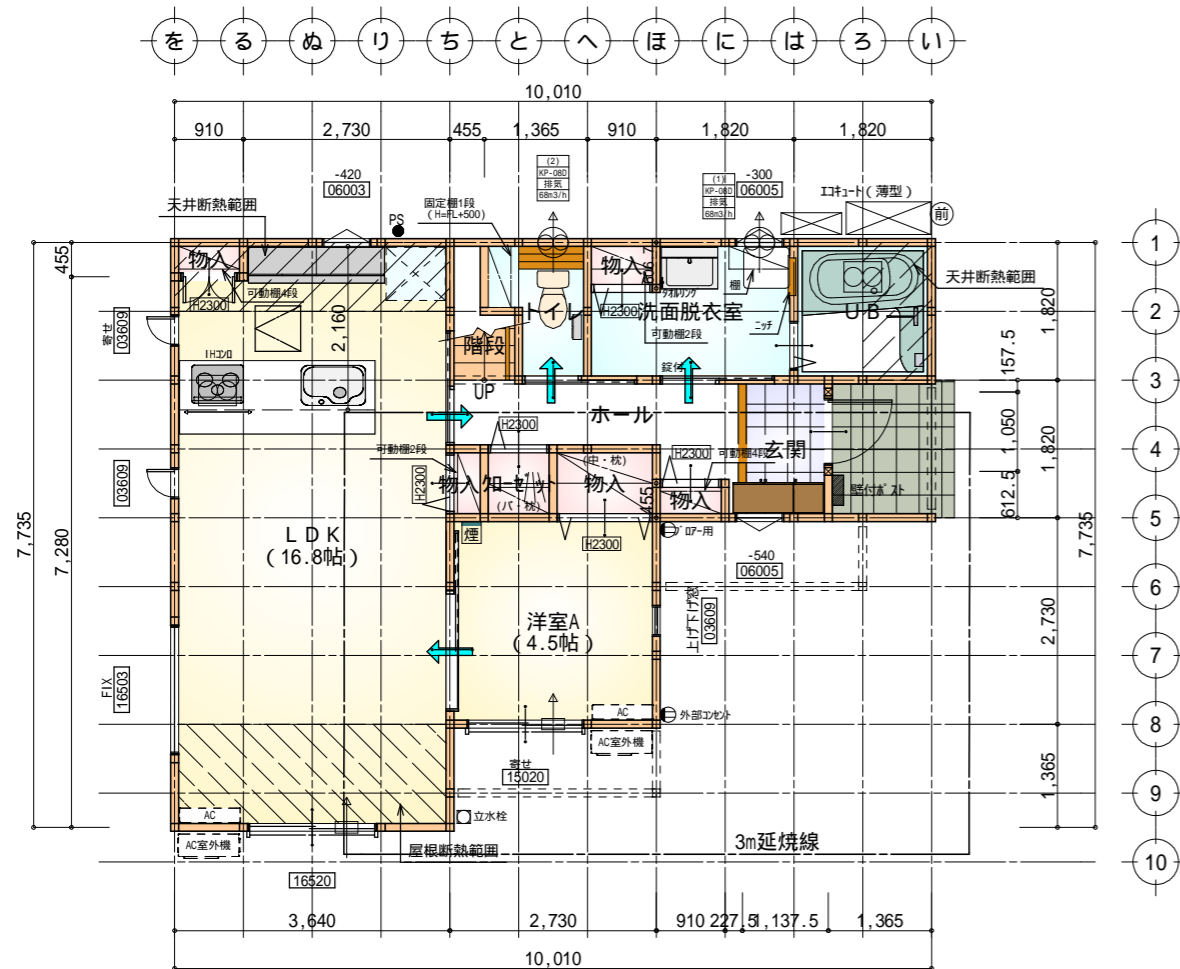
断熱等級5

*凡例

-  煙式感知器
-  換気扇 (壁用)
-  換気扇 (天井用)
-  給気口 100
-  アンダーカット等
-  管柱 (105 x 105)
-  AC I70設置推奨場所
-  AC室外機 I70設置推奨場所
- I70はお客様手配にて

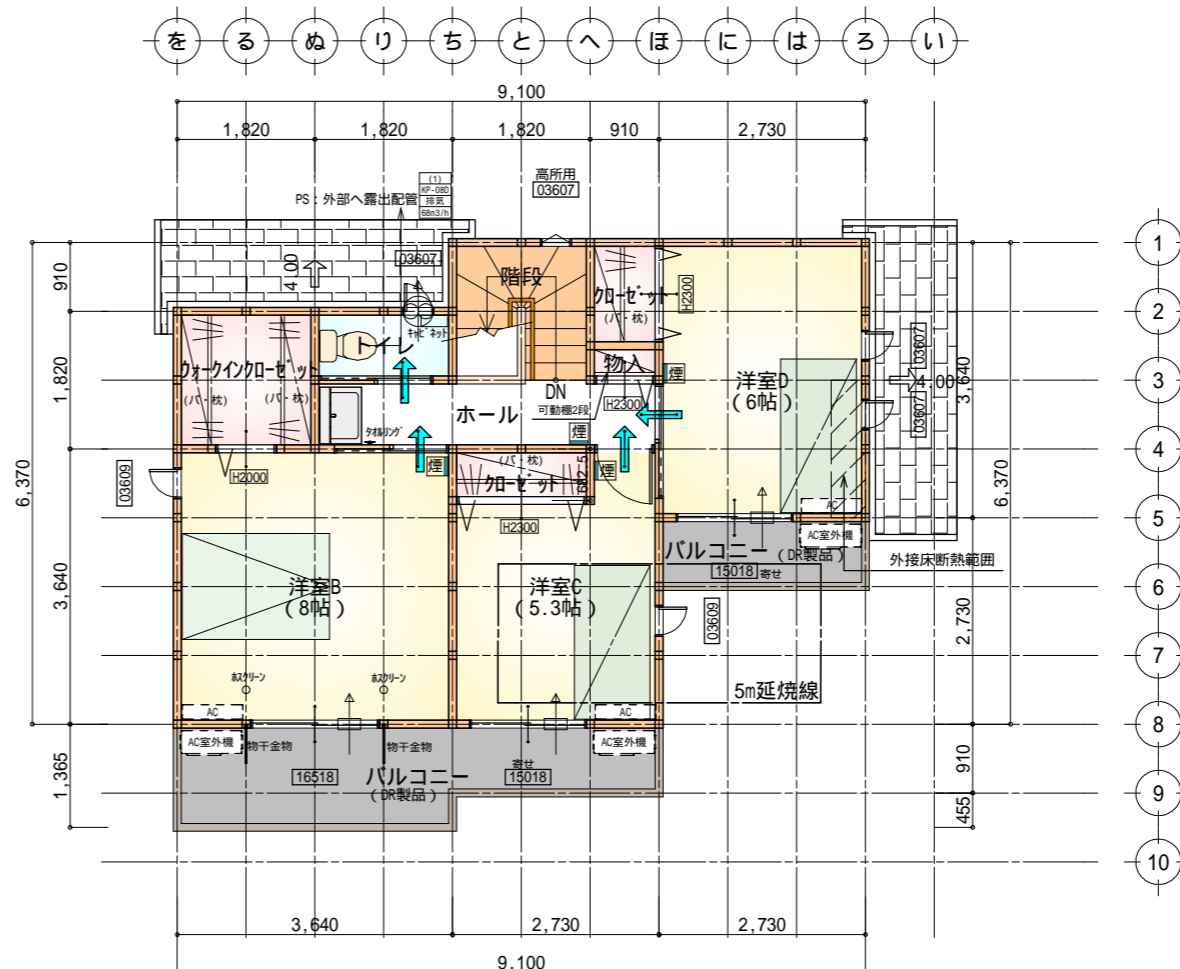
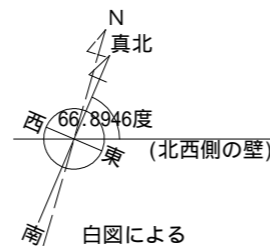
火気使用室内装
 天井: PB9.5+準不燃クロスQM9397 ~ QM9497
 壁: PB12.5+準不燃クロスQM9397 ~ QM9497

段数	15段
階高	2985
有効幅	W=780
蹴上	R=199.0
踏面	T=210.0
勾配	R x 2 + T = 608.0
	550 608.0 650
	R / T = 0.948 x 21 / 21 = 19.91 / 21 22 / 21
蹴込板	あり
蹴込	30mm
段鼻	あり 30mm



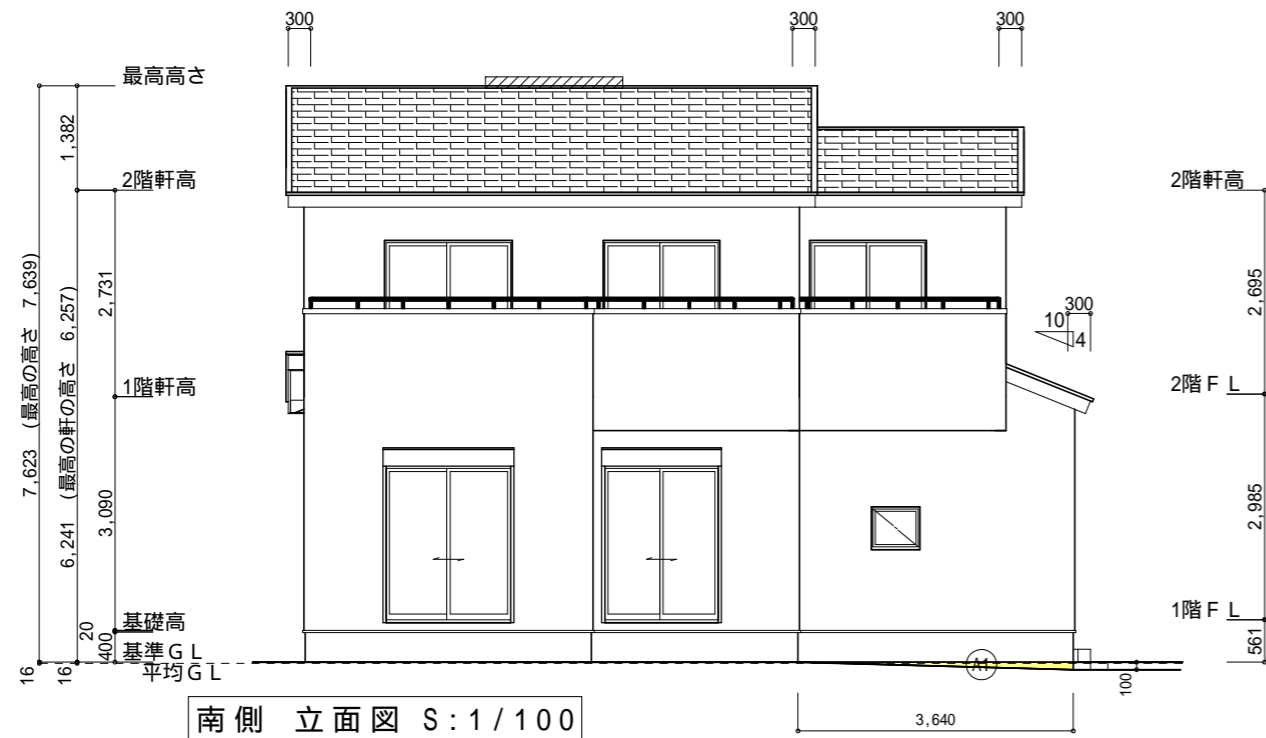
部屋名	面積	m ² (帖)
階段	1.242	(0.8)
トイレ	2.070	(1.3)
物入	0.414	(0.3)
物入	1.242	(0.8)
物入	0.552	(0.3)
洋室A	7.453	(4.5)
物入	0.414	(0.3)
ホール	4.141	(2.5)
LDK	27.741	(16.8)
物入	0.414	(0.3)
洗面脱衣室	4.417	(2.7)
U.B.	3.312	(2.0)
玄関	2.070	(1.3)
加ゼット	0.828	(0.5)
合計	56.31	(34.4)

1階 平面図 S:1/100

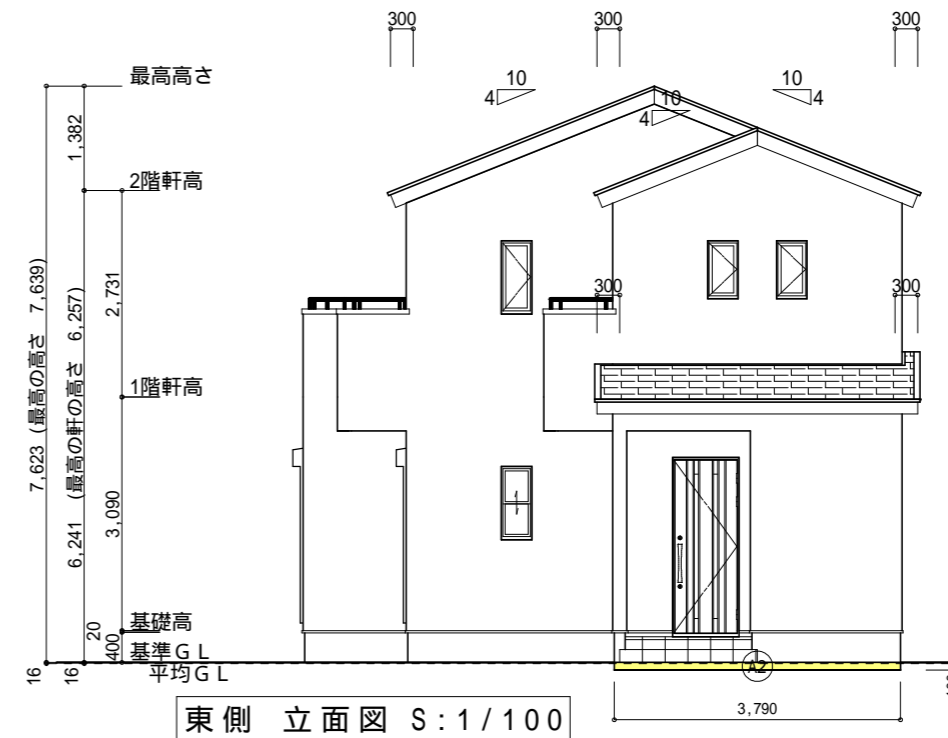


部屋名	面積	m ² (帖)
階段	3.312	(2.0)
洋室B	13.250	(8.0)
洋室C	8.695	(5.3)
加ゼット	1.242	(0.8)
加ゼット	1.242	(0.8)
洋室D	9.937	(6.0)
ウオークイン加ゼット	3.312	(2.0)
トイレ	1.656	(1.0)
ホール	4.141	(2.5)
物入	0.414	(0.3)
合計	47.20	(28.7)

2階 平面図 S:1/100



南側 立面図 S:1/100



東側 立面図 S:1/100

小屋裏換気措置 (NBL 防火端部有孔板 8mm)
1枚あたりの有効開口面積: 0.00753m²

: 有孔板位置を示す

棟換気 (TOKO S型換気棟用 2P)

有孔換気面積 0.0340m²/本

換気棟を示す

2階 吸気: 47.20m² × 1/900 0.0525m²
0.00753m²/枚 × 7枚 = 0.05271m² > 0.0525m² OK

排気: 47.20m² × 1/1600 0.0295m²
0.0340m²/本 × 1本 = 0.0340m² > 0.0295m² OK

下屋 吸排気: 3.3124m² × 1/250 0.0133m²
0.00753m²/枚 × 2枚 = 0.01506m² > 0.0133m² OK

下屋 吸排気: 1.66m² × 1/250 0.00664m²
0.00753m²/枚 × 2枚 = 0.01506m² > 0.00664m² OK

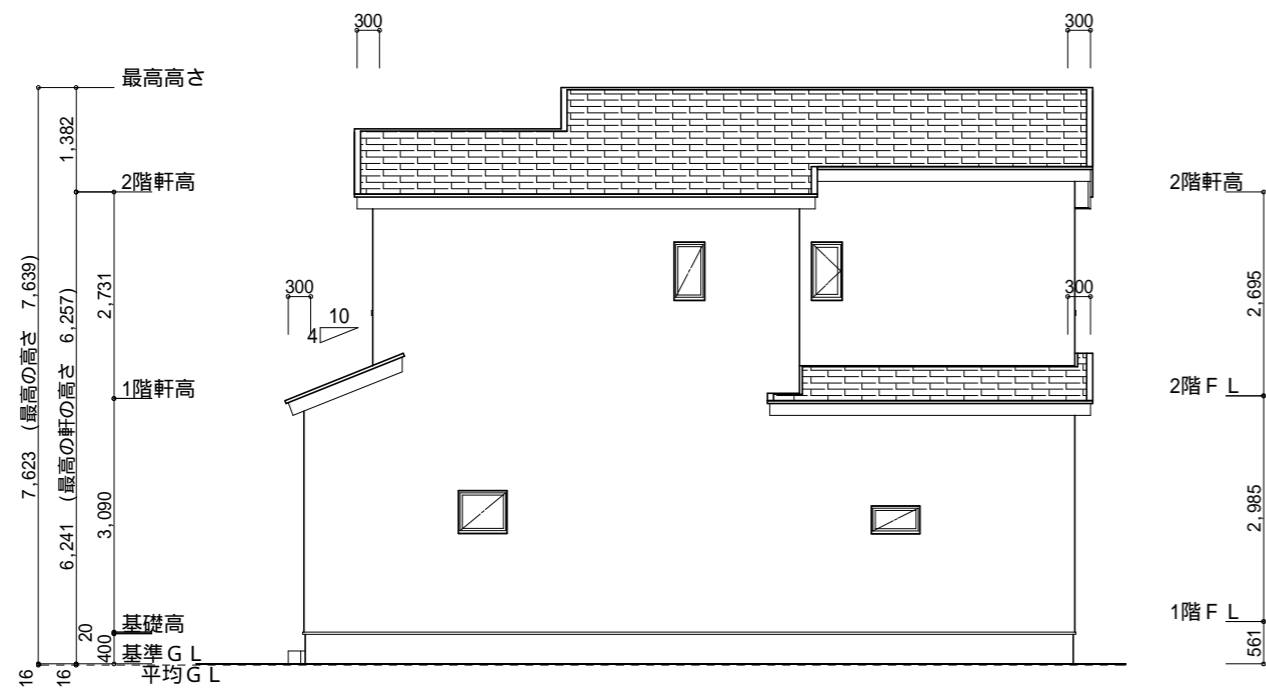
タカ-EXH/P-仕様

断熱等級5

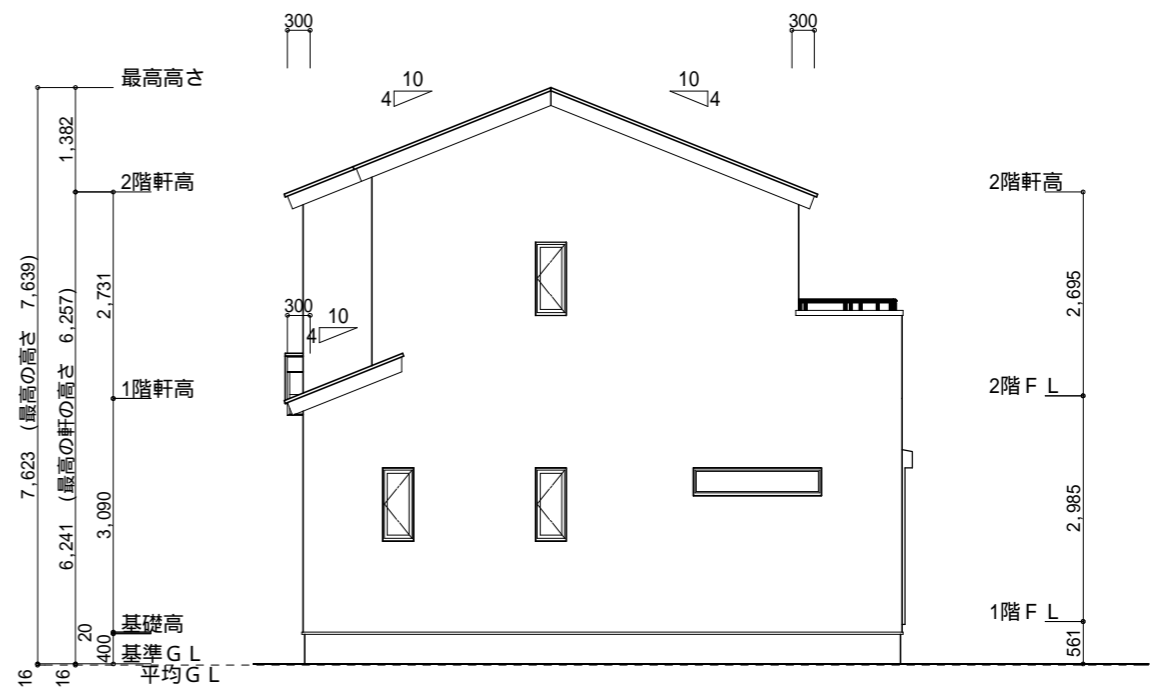
面積表		
形状	計算式	面積(m ²)
(A1) 三角形	0.100 × 3.640 ÷ 2.0	0.182000
合計		0.18

面積表		
形状	計算式	面積(m ²)
(A2) 矩形	3.790 × 0.100	0.379000
合計		0.37

平均地盤面の算定
A1+A2=0.18+0.37=0.55m²
周辺長さ (10.01+7.28) × 2 = 34.58m
平均地盤面 0.55 ÷ 34.58 = 0.0159 設計GL-16mm



北側 立面図 S:1/100



西側 立面図 S:1/100

工事名	藤枝市岡部町内谷建売南棟様邸新築工事	管理者	心建設株式会社一級建築士事務所	設計者	担当者	図面名	縮尺	No.
備考		日付	一級建築士事務所 静岡県知事登録(2)第7498号 静岡県浜松市浜名区内野2987-1 一級 国土交通大臣登録 第344970号 織田 綾子 TEL:053-586-7337	日付	日付	南側 立面図, 北側 立面図, 東側 立面図, 西側 立面図	1/100	3
					2024/09/02			