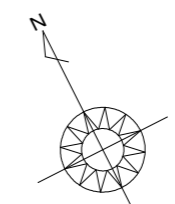


太陽光あり



真北位置根拠：地理院地図

凡例

- (+100) 計画地盤高
- (+100) 現況地盤高

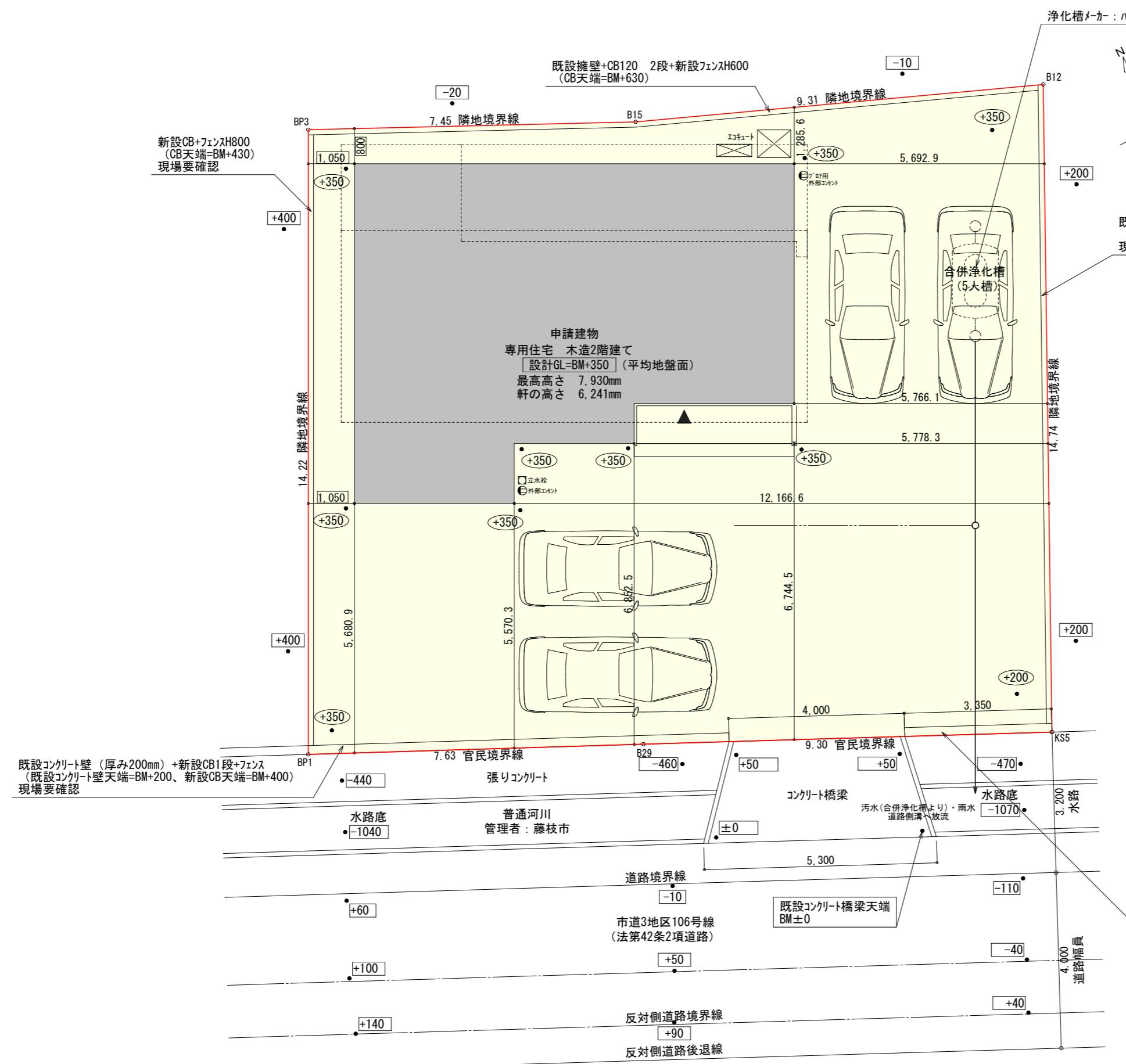
計画概要

工事名称	藤枝市泉町建売様邸新築工事	
敷地概要	都市計画区域	都市計画区域内(市街化調整区域)
用途地域	指定なし	
防火地域	指定なし	
指定建蔽率	60.00%	
指定容積率	200.00%	
高さ制限	なし	
高度地区	-	
日影規制	10m超の建築物	
外壁の後退	なし	
風致地区	指定なし	
その他の指定	最低敷地面積200㎡	

トータル面積表 (㎡)	
敷地面積	241.44
建築面積	68.73
床面積 1階	65.41
2階	46.37
延床面積	111.78
建蔽率	(68.73/241.44) × 100 = 28.47%
容積率	(111.78/241.44) × 100 = 46.30%

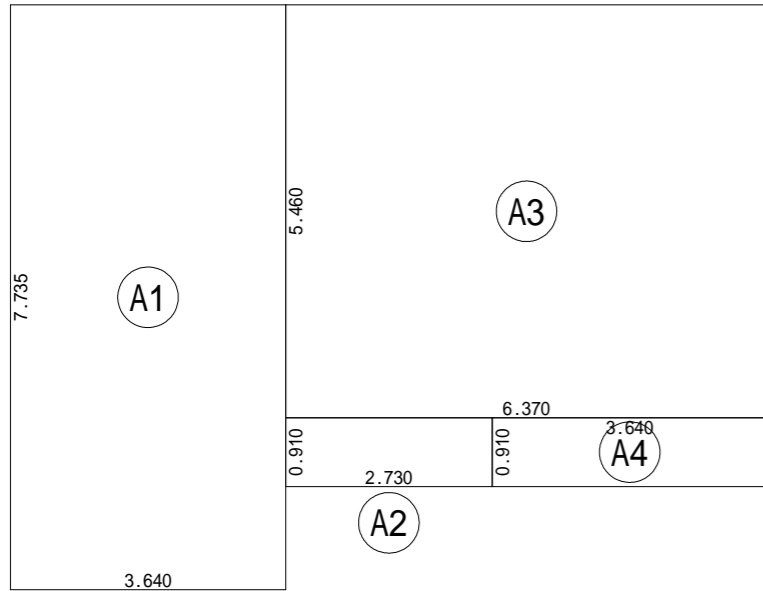
- 道路斜線・隣地斜線：明らかに適法
- 平均地盤面：算定不要
- 雨水：水路へ放流（占用申請中）
- 汚水：合併浄化槽（5人槽）より水路へ放流（占用申請中）
- 盛土規制法の許可対象となる工事無し

既設コンクリート壁（厚み200mm）+新設CB1段+フェンス
（既設コンクリート壁天端=BM+210、新設CB天端=BM+410）
現場要確認



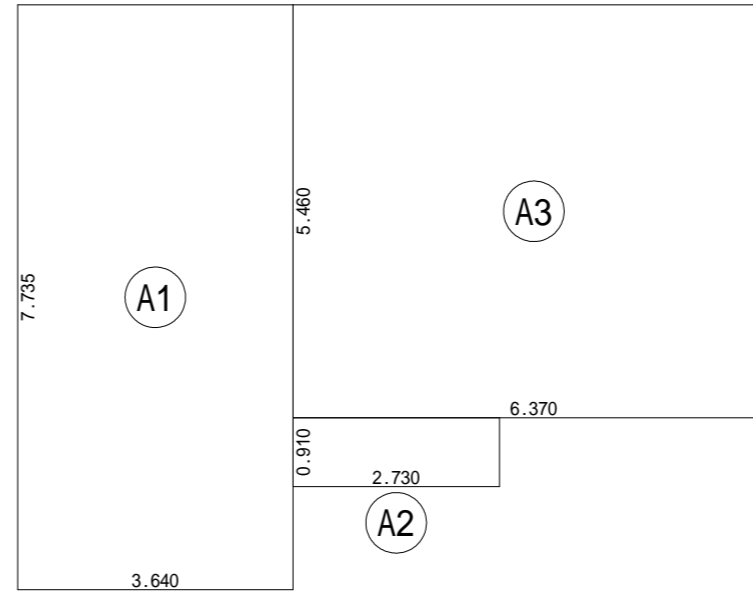
配置図 S:1/100

工事名	藤枝市泉町建売様邸新築工事	心建設株式会社一級建築士事務所	管理者	設計者	担当者	図面名	縮尺	No.
備考		一級建築士事務所 静岡県知事登録 (3) 第7498号 静岡県浜松市浜名区内野2987-1 一級 国土交通大臣登録 第344970号 織田 綾子 TEL:053-586-7337	日付	日付	日付	配置図	1/100	1
					2026/03/12			



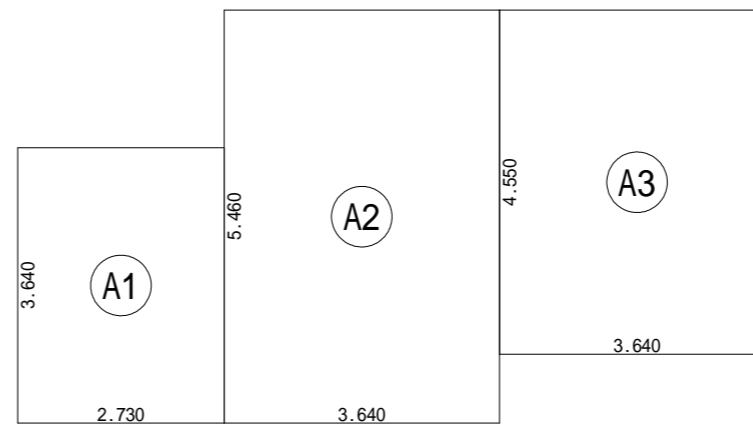
建築面積表			
	形状	計算式	面積
Ⓐ1	矩形	3.640 × 7.735	28.1554
Ⓐ2	矩形	2.730 × 0.910	2.4843
Ⓐ3	矩形	6.370 × 5.460	34.7802
Ⓐ4	矩形	3.640 × 0.910	3.3124
計(m ²)			計(坪)
合計		68.73	20.79

建築面積求積図 S:1/100



床面積表<1階>			
	形状	計算式	面積
Ⓐ1	矩形	3.640 × 7.735	28.1554
Ⓐ2	矩形	2.730 × 0.910	2.4843
Ⓐ3	矩形	6.370 × 5.460	34.7802
計(m ²)			計(坪)
合計		65.41	19.78

1階 床面積求積図 S:1/100



床面積表<2階>			
	形状	計算式	面積
Ⓐ1	矩形	2.730 × 3.640	9.9372
Ⓐ2	矩形	3.640 × 5.460	19.8744
Ⓐ3	矩形	3.640 × 4.550	16.5620
計(m ²)			計(坪)
合計		46.37	14.02

2階 床面積求積図 S:1/100

工事名 藤枝市泉町建売様邸新築工事
備考

心建設株式会社一級建築士事務所
一級建築士事務所 静岡県知事登録(3)第7498号 静岡県浜松市浜名区内野2987-1
一級 国土交通大臣登録 第344970号 織田 綾子 TEL:053-586-7337

管理者 設計者 担当者
日付 日付 日付
2026/03/01

図面名 1階 床面積求積図, 2階 床面積求積図, 建築面積求積図

縮尺 1/100

No. 4

タイガ-EXハイ-仕様

断熱等級5仕様

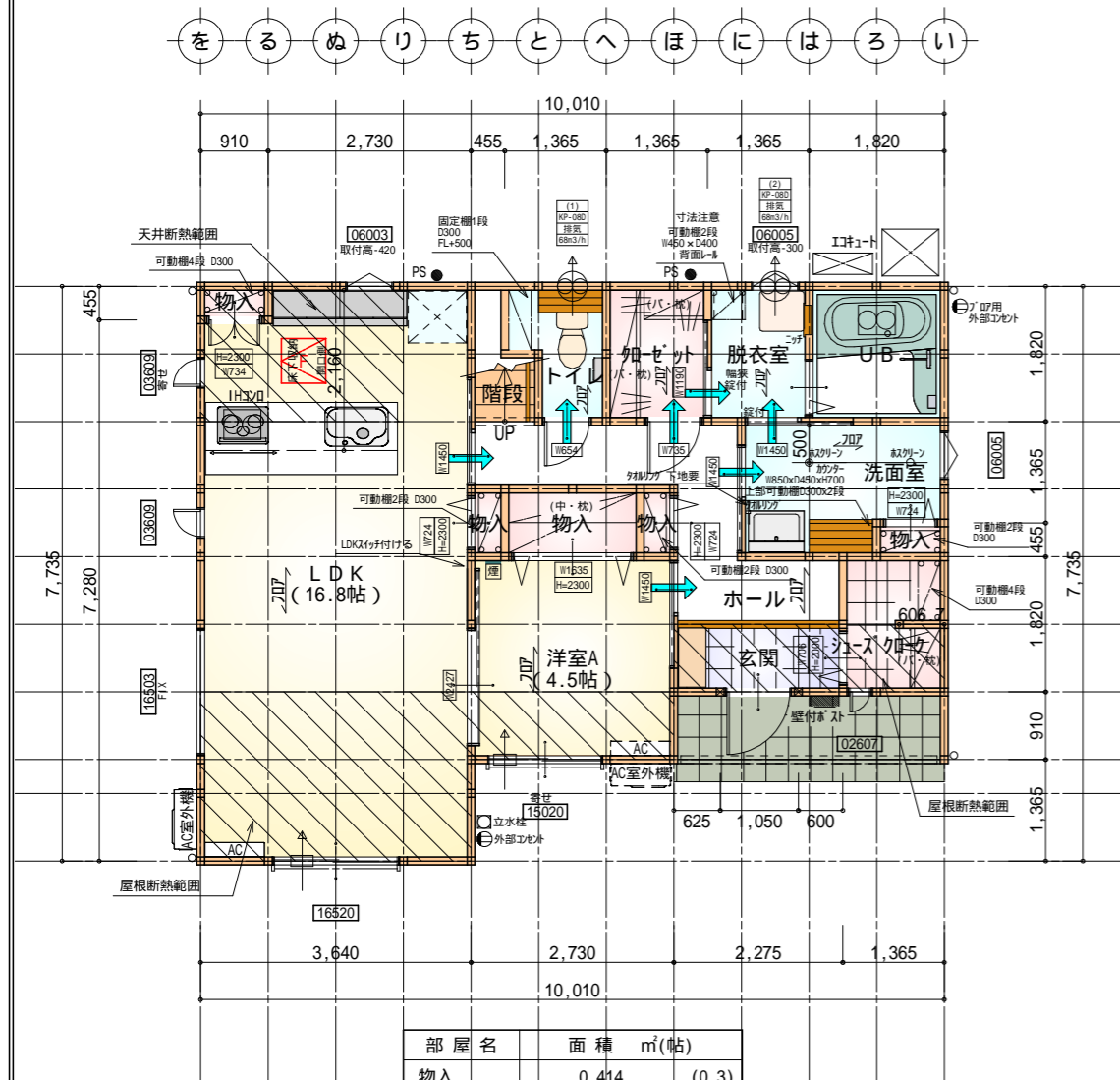
構造：木造2階建て
 建築面積：68.73㎡
 延床面積：111.78㎡
 建蔽率：28.47%
 容積率：46.30%
 最高高さ：7,930mm
 軒の高さ：6,141mm

* 凡例

- 煙式感知器
- 換気扇（壁用）
- 換気扇（天井用）
- 給気口 100
- アンダーカット等
- 管柱（105×105）
- AC設置推奨場所
- AC室外機設置推奨場所
- エアコンはお客様手配にて

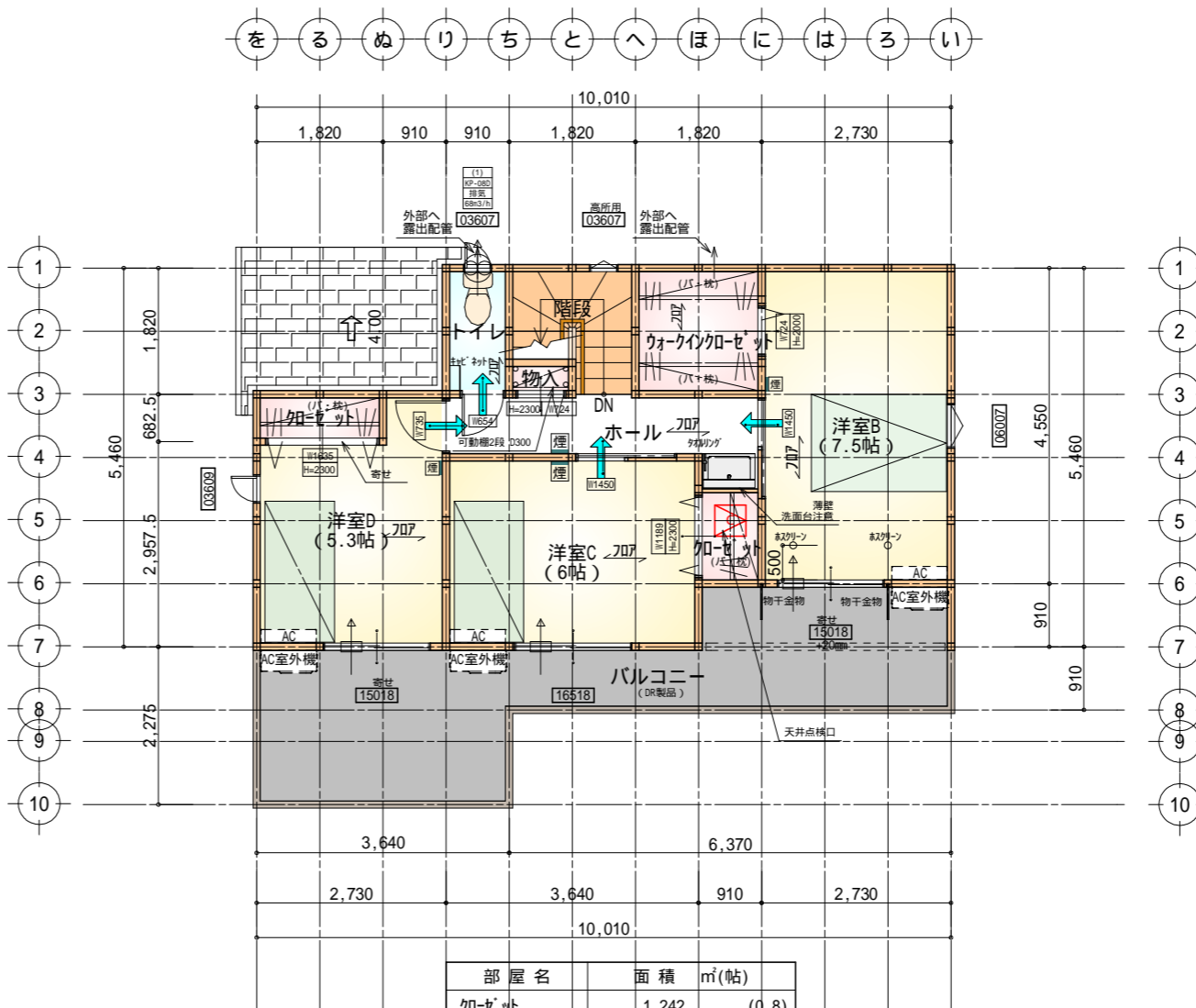
火気使用室内装
 天井：PB9.5+準不燃クロスQM9397～QM9497
 壁：PB12.5+準不燃クロスQM9397～QM9497

段数	15段
階高	2985
有効幅	W=780
蹴上	R=199.0
踏面	T=210.0
勾配	R × 2 + T = 608.0
	550 608.0 650
	R / T = 0.948 × 21 / 21 = 19.91 / 21 22 / 21
蹴込板	あり
蹴込	30mm
段鼻	あり 30mm



部屋名	面積	㎡(帖)
物入	0.414	(0.3)
物入	1.656	(1.0)
物入	0.414	(0.3)
玄関	2.070	(1.3)
物入	0.414	(0.3)
LDK	27.741	(16.8)
加ゼット	2.484	(1.5)
物入	0.414	(0.3)
脱衣室	2.484	(1.5)
UB	3.312	(2.0)
トイレ	2.070	(1.3)
階段	1.242	(0.8)
シューズボックス	2.484	(1.5)
洗面室	4.555	(2.8)
ホール	6.211	(3.8)
洋室A	7.453	(4.5)
合計	65.41	(40.0)

1階 平面図 S:1/100



部屋名	面積	㎡(帖)
加ゼット	1.242	(0.8)
トイレ	1.656	(1.0)
加ゼット	1.242	(0.8)
物入	0.414	(0.3)
階段	2.898	(1.8)
ウォークインクローゼット	3.312	(2.0)
ホール	4.555	(2.8)
洋室B	12.422	(7.5)
洋室C	9.937	(6.0)
洋室D	8.695	(5.3)
合計	46.37	(28.3)

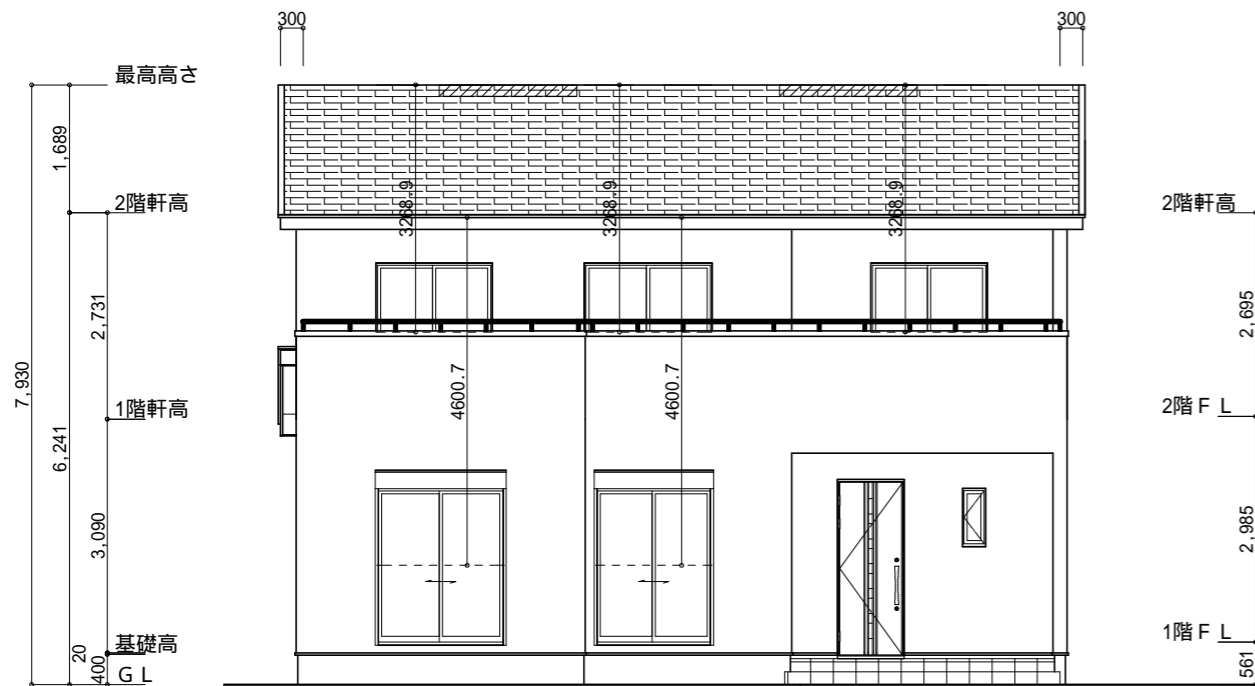
2階 平面図 S:1/100

工事名 藤枝市泉町建売様邸新築工事
 備考

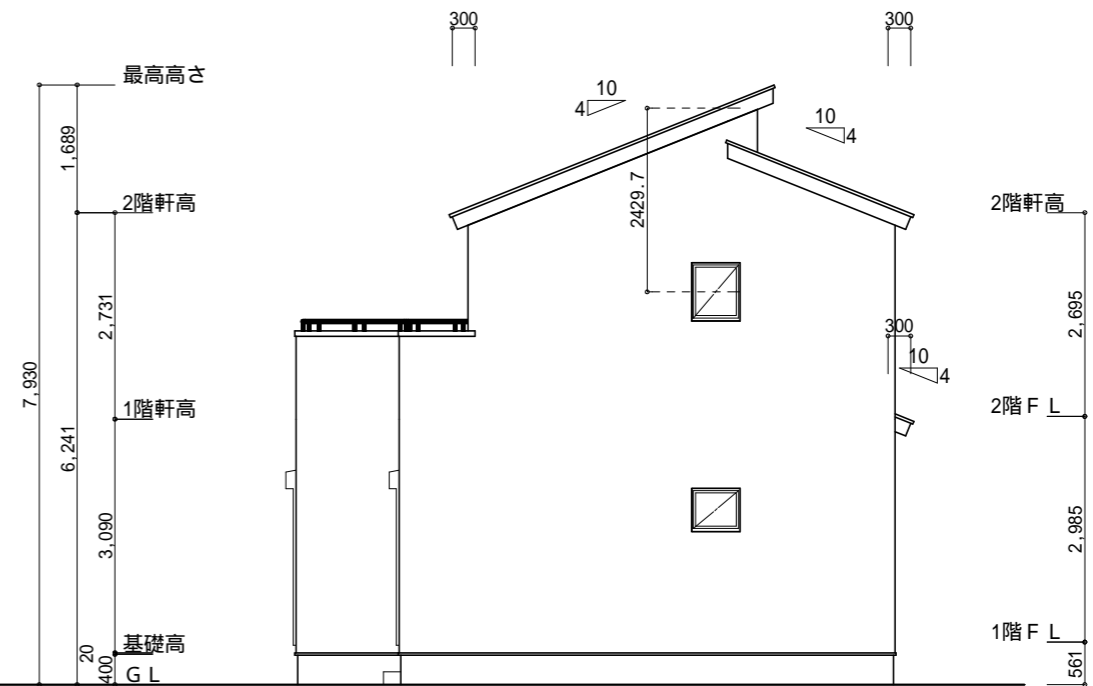
心建設株式会社一級建築士事務所
 一級建築士事務所 静岡県知事登録(3)第7498号 静岡県浜松市浜名区内野2987-1
 一級 国土交通大臣登録 第344970号 織田 綾子 TEL:053-586-7337

管理者 設計者 担当者
 日付 日付 日付
 2026/03/01

図面名 1階 平面図, 2階 平面図
 縮尺 1/100
 No. 2
 まちせ
 WS25-36686



南側 立面図 S:1/100



東側 立面図 S:1/100

小屋裏換気措置 (NBL 防火端部有孔板 8mm)
1枚あたりの有効開口面積 : 0.00753

: 有孔板位置を示す

棟換気 (トコ- 片流れ棟 2P)
有効開口面積 0.0156m²/本

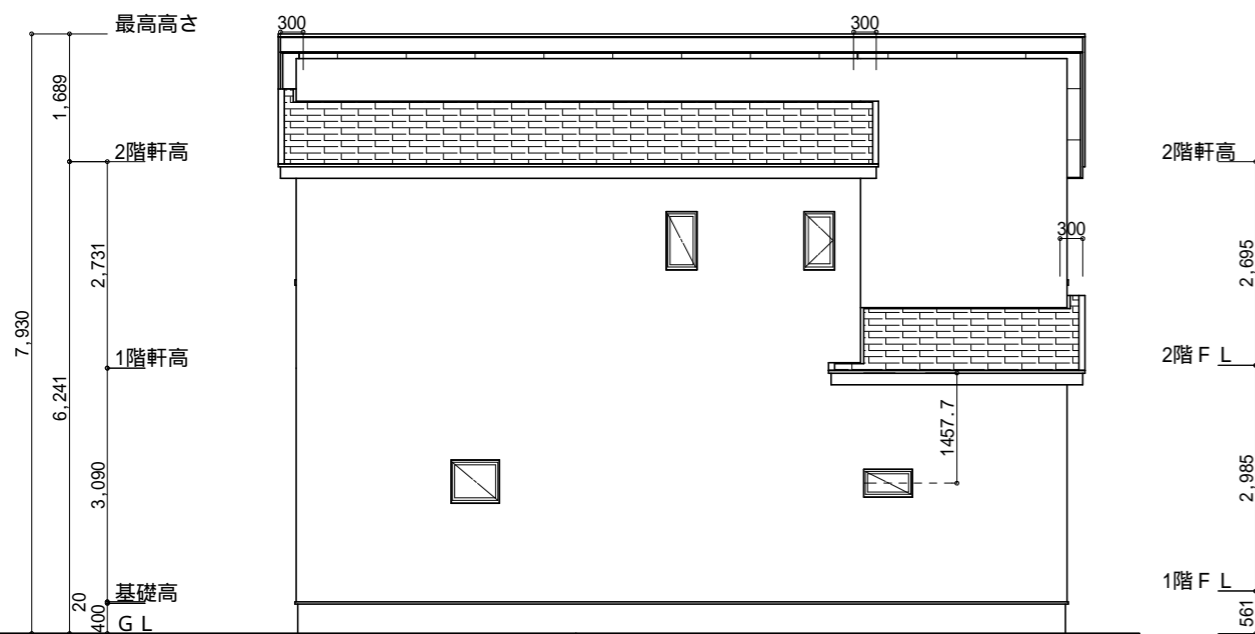
換気棟を示す

2階 吸気 : 46.37m² × 1/900 0.0516m²
0.00753m²/枚 × 7 = 0.05271m² > 0.0516m² OK

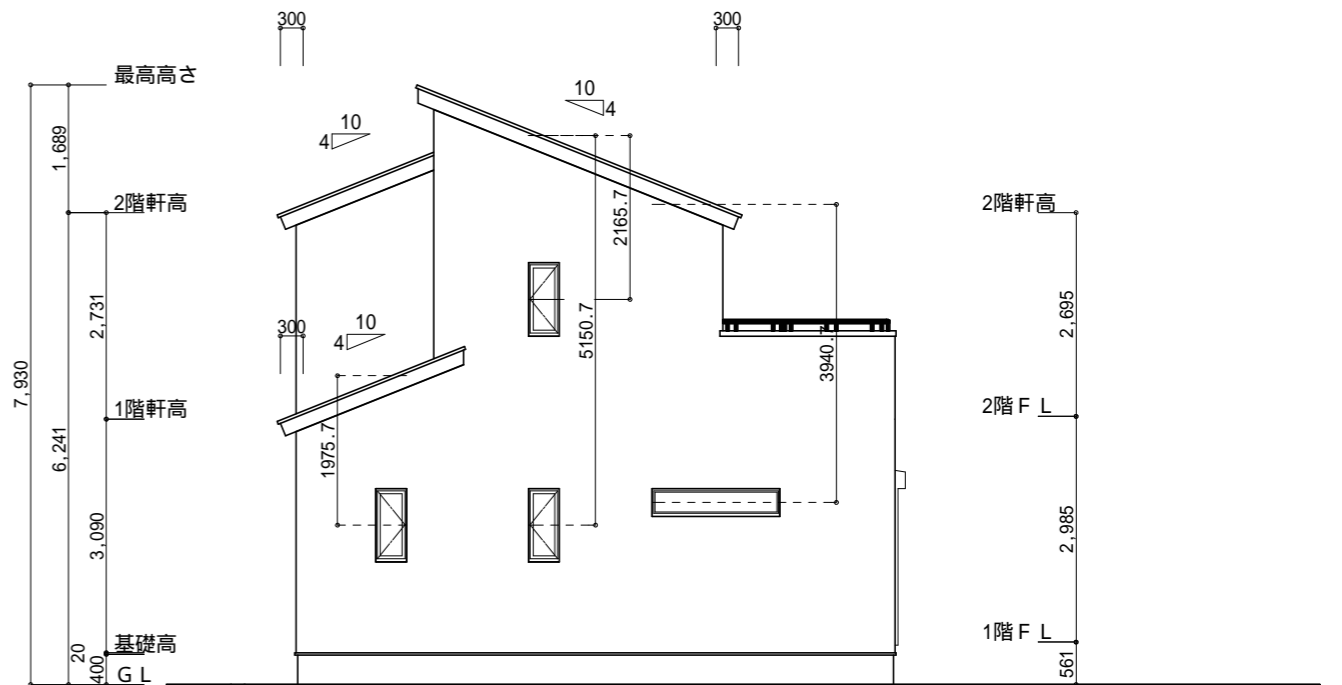
排気 : 46.37m² × 1/1600 0.0290m²
0.0156m²/本 × 2本 = 0.0312m² > 0.0290m² OK

1階 吸排気 : 4.96m² × 1/250 0.0199m²
0.00753m²/枚 × 3 = 0.02259m² > 0.0199m² OK

構造 : 木造2階建て
建築面積 : 68.73m²
延床面積 : 111.78m²
建蔽率 : 28.47%
容積率 : 46.30%
最高高さ : 7,930mm
軒の高さ : 6,141mm



北側 立面図 S:1/100



西側 立面図 S:1/100

工事名 藤枝市泉町建売様邸新築工事

備考

心建設株式会社一級建築士事務所

一級建築士事務所 静岡県知事登録(3)第7498号 静岡県浜松市浜名区内野2987-1
一級 国土交通大臣登録 第344970号 織田 綾子 TEL:053-586-7337

管理者	設計者	担当者
日付	日付	日付
		2026/03/01

図面名 南側 立面図, 北側 立面図, 東側 立面図, 西側 立面図

縮尺 1/100

No.

3