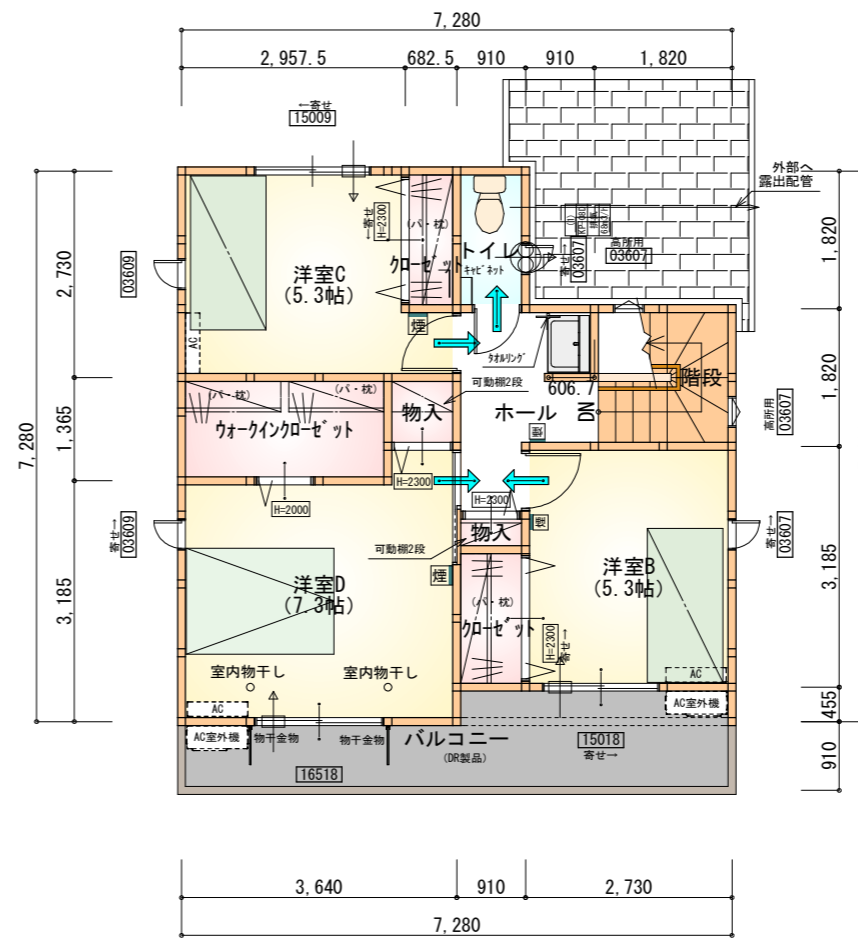


部屋名	面積	m ² (帖)
UB	3.312	(2.0)
階段	1.242	(0.8)
洋室A	7.453	(4.5)
物入	0.414	(0.3)
物入	0.552	(0.3)
洗面脱衣室	4.417	(2.7)
シューズクローク	0.414	(0.3)
ホール	5.383	(3.3)
トイレ	2.070	(1.3)
物入	1.242	(0.8)
物入	0.414	(0.3)
玄関	2.070	(1.3)
LDK	29.812	(18.0)
物入	0.828	(0.5)
合計	59.62	(36.4)

1階 平面図 S:1/100



部屋名	面積	m ² (帖)
ウォークインクロゼット	3.726	(2.3)
物入	0.414	(0.3)
クロゼット	1.656	(1.0)
洋室D	12.007	(7.3)
物入	0.828	(0.5)
洋室C	8.695	(5.3)
クロゼット	1.242	(0.8)
階段	3.312	(2.0)
トイレ	1.656	(1.0)
ホール	4.141	(2.5)
洋室B	8.695	(5.3)
合計	46.37	(28.3)

2階 平面図 S:1/100

タイガ-EXハイパ-仕様
断熱等級5仕様

* 凡例

- 煙式感知器
 - 換気扇 (壁用)
 - 換気扇 (天井用)
 - 給気口 100φ
 - アンダーカット等
 - 管柱 (105×105)
 - エアコン設置推奨場所
 - エアコン室外機設置推奨場所
- ※エアコンはお客様手配にて

※火気使用室内装

天井: PB9.5+準不燃クロスQM9397~QM9497

壁: PB12.5+準不燃クロスQM9397~QM9497

段数	15段
階高	2985
有効幅	W=780
蹴上	R=199.0
踏面	T=210.0
勾配	$R \times 2 + T = 608.0$ $550 \leq 608.0 \leq 650$ $R / T = 0.948 \times 21 / 21$ $= 19.91 / 21 \leq 22 / 21$
蹴込板	あり
蹴込	30mm
段鼻	あり 30mm

工事名 藤枝市音羽町三丁目建売様邸新築工事

備考

心建設株式会社一級建築士事務所

一級建築士事務所 静岡県知事登録 (3) 第7498号 静岡県浜松市浜名区内野2987-1
一級 国土交通大臣登録 第344970号 織田 綾子 TEL:053-586-7337

管理者 設計者 担当者 図面名

日付 日付 日付
2025/02/07

1階 平面図, 2階 平面図

縮尺

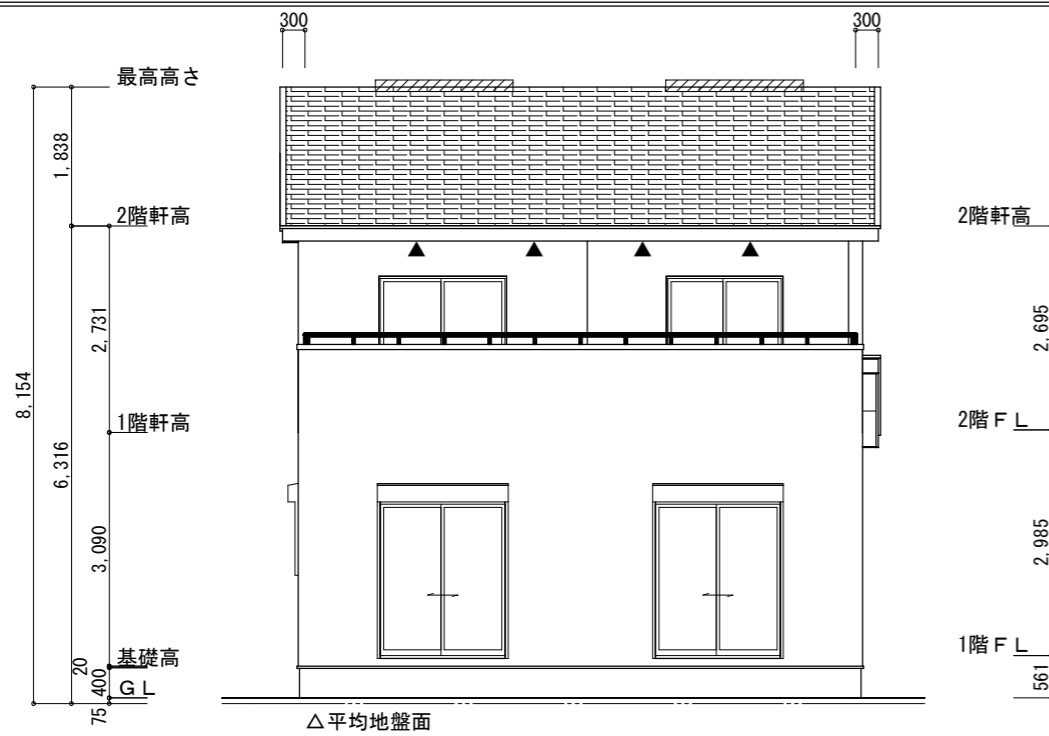
1/100

No.

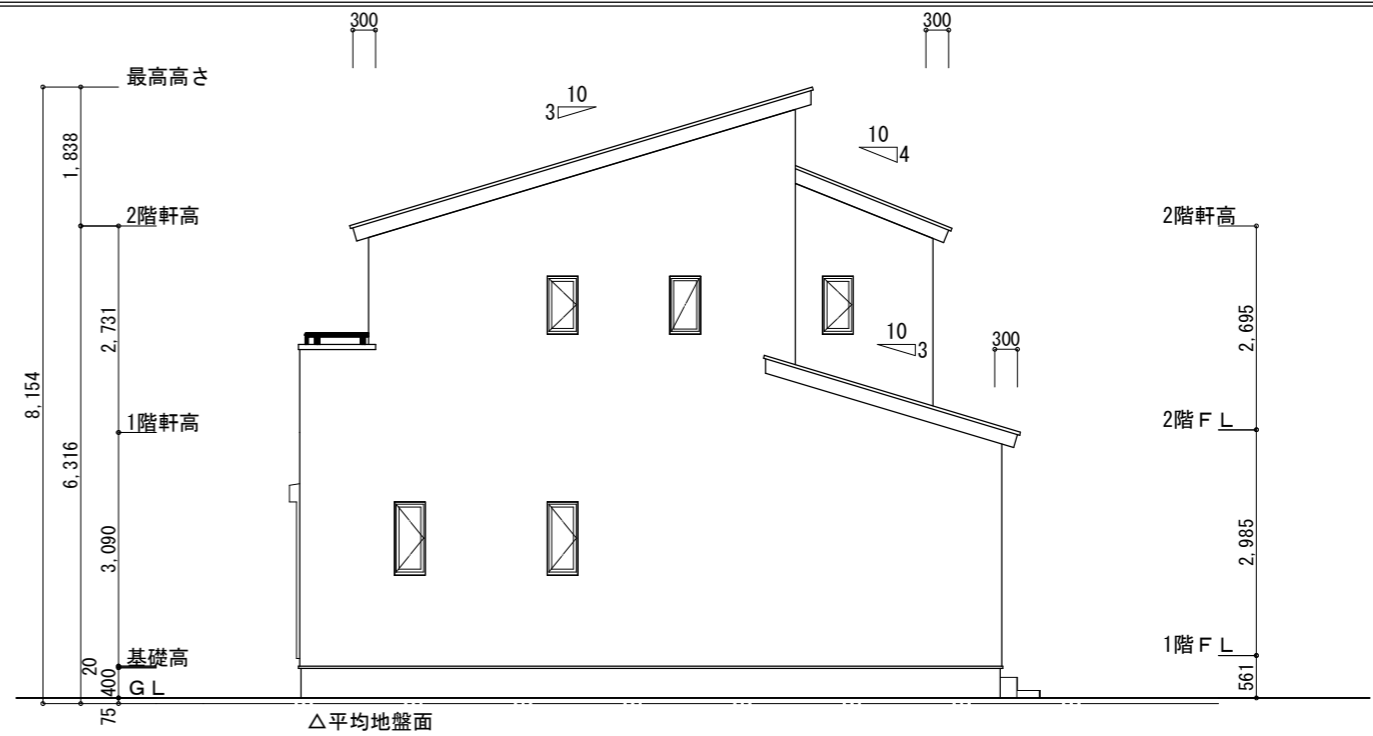
2

まかせ

WS24-18067



南側 立面図 S:1/100



東側 立面図 S:1/100

※平均地盤の算定
 北面: 0.30*4.55=1.365
 北面: 0.30*2.73=0.819
 西面: 0.30*0.91=0.273

2.457/32.76=0.075
 ∴平均地盤=設計GL-75

※小屋裏換気措置 (NBL 防火端部有孔板 8mm)
 1枚あたりの有効開口面積: 0.00753

▲: 有孔板位置を示す

※棟換気 (トコ-片流れ棟 2P)
 有効開口面積 0.0156m²/本
 換気棟を示す

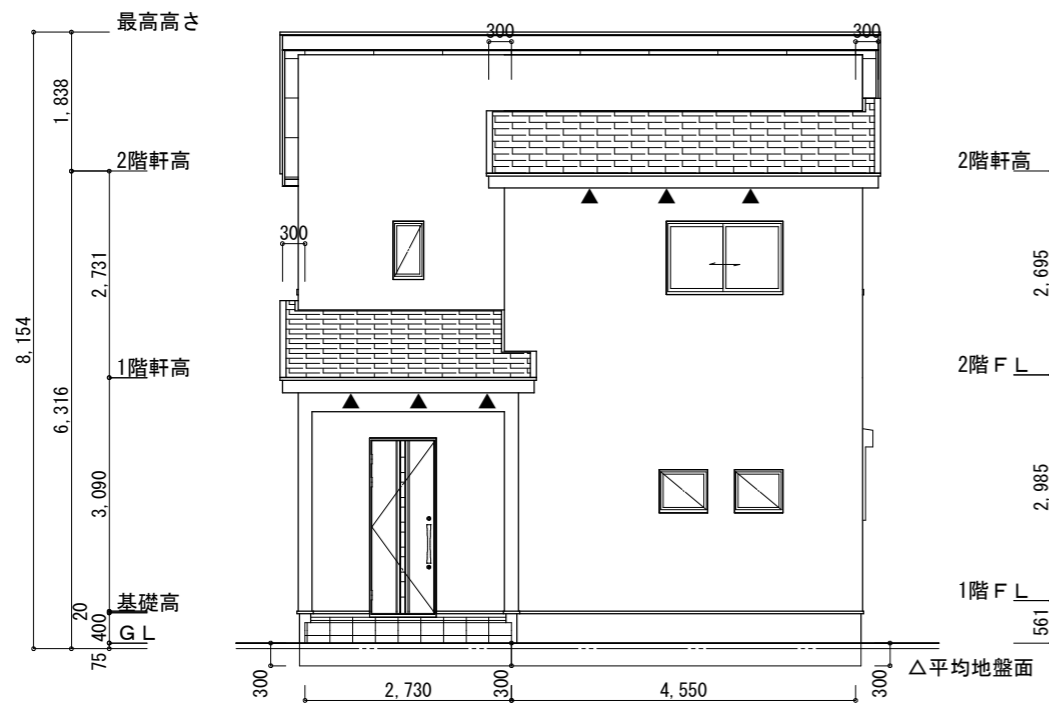
2階 吸気: 46.37m² × 1/900 ≒ 0.0515m²
 0.00753m²/枚 × 7 = 0.05271m² > 0.0515m² ∴OK

排気: 46.37m² × 1/1600 ≒ 0.029m²
 0.0156m²/本 × 2本 = 0.0312m² > 0.029m² ∴OK

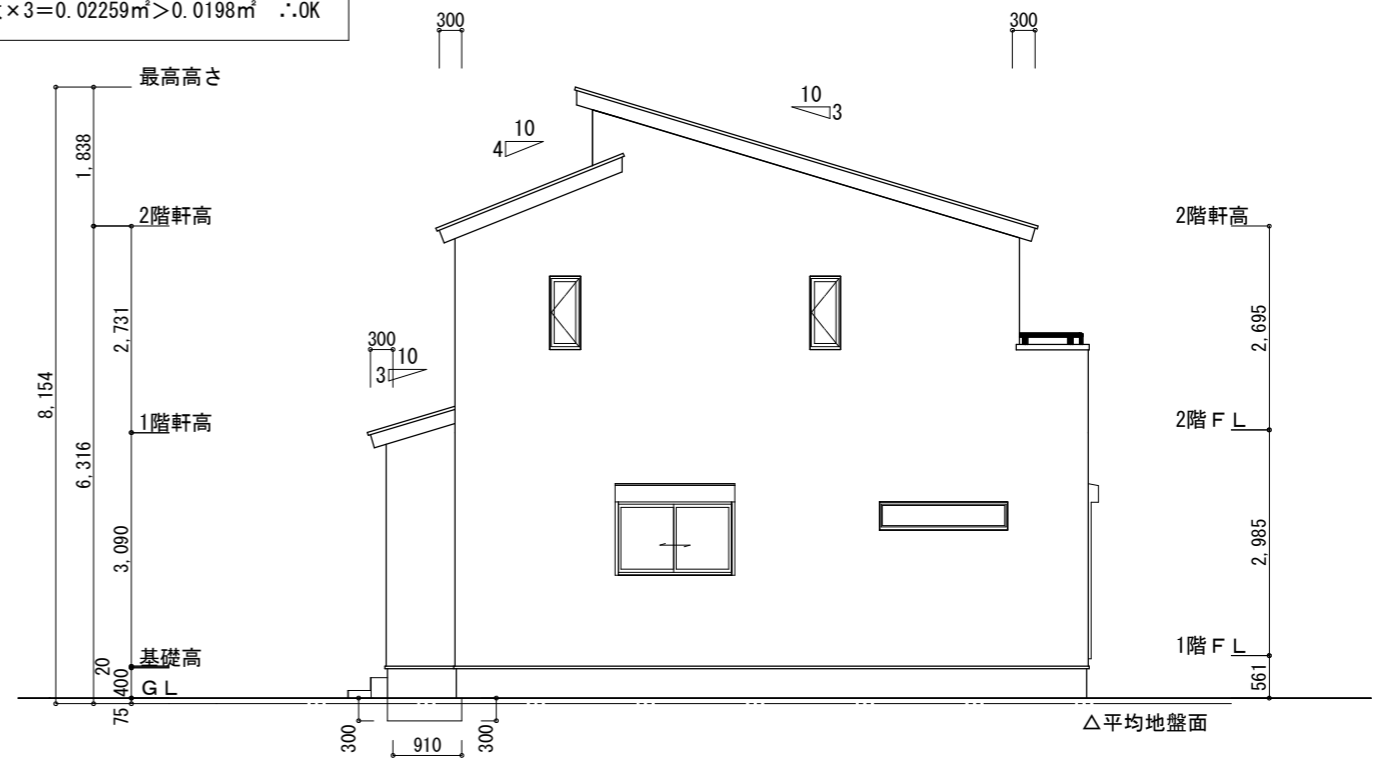
1階 吸排気: 4.96m² × 1/250 ≒ 0.0198m²
 0.00753m²/枚 × 3 = 0.02259m² > 0.0198m² ∴OK

タガ-EXハイパ-仕様

断熱等級5仕様



北側 立面図 S:1/100



西側 立面図 S:1/100

工事名 藤枝市音羽町三丁目建売様邸新築工事

備考

心建設株式会社一級建築士事務所

一級建築士事務所 静岡県知事登録 (3) 第7498号 静岡県浜松市浜名区内野2987-1
 一級 国土交通大臣登録 第344970号 織田 綾子 TEL:053-586-7337

管理者 設計者 担当者

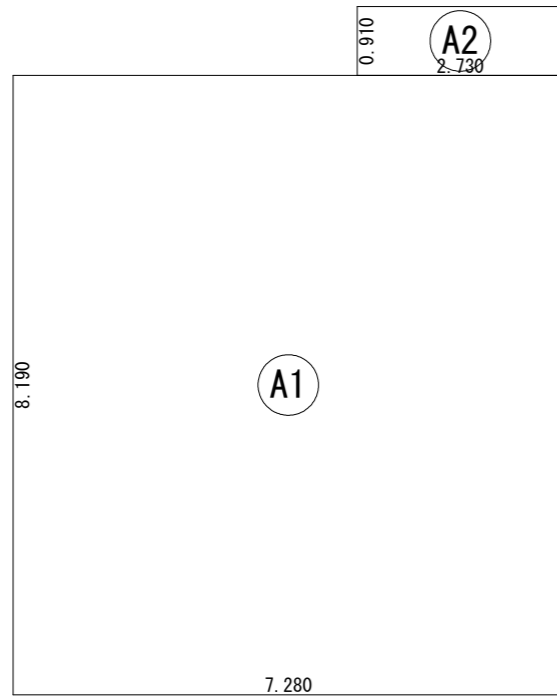
日付 日付 日付
 2025/02/07

図面名 南側 立面図, 北側 立面図, 東側 立面図, 西側 立面図

縮尺 1/100

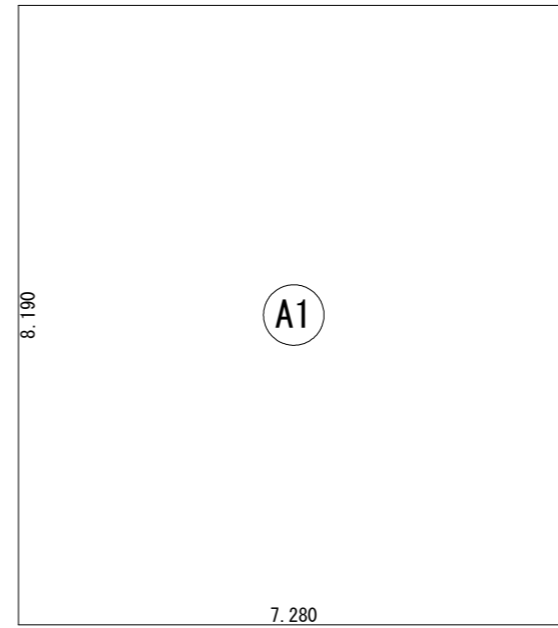
No.





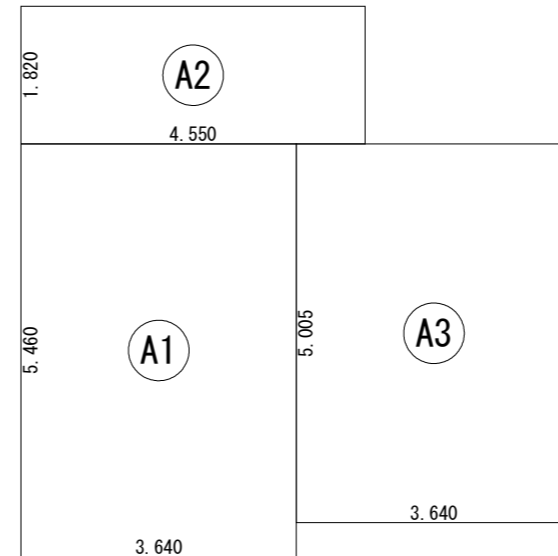
建築面積表			
	形状	計算式	面積
Ⓐ1	矩形	7.280×8.190	59.6232
Ⓐ2	矩形	2.730×0.910	2.4843
		計(m ²)	計(坪)
合計		62.10	18.78

建築面積求積図 S:1/100



床面積表<1階>			
	形状	計算式	面積
Ⓐ1	矩形	7.280×8.190	59.6232
		計(m ²)	計(坪)
合計		59.62	18.03

1階 床面積求積図 S:1/100



床面積表<2階>			
	形状	計算式	面積
Ⓐ1	矩形	3.640×5.460	19.8744
Ⓐ2	矩形	4.550×1.820	8.2810
Ⓐ3	矩形	3.640×5.005	18.2182
		計(m ²)	計(坪)
合計		46.37	14.02

2階 床面積求積図 S:1/100

工事名 藤枝市音羽町三丁目建売様邸新築工事
備考

心建設株式会社一級建築士事務所
一級建築士事務所 静岡県知事登録(3)第7498号 静岡県浜松市浜名区内野2987-1
一級 国土交通大臣登録 第344970号 織田 綾子 TEL:053-586-7337

管理者 日付
設計者 日付 2025/02/07
担当者 日付

図面名 1階 床面積求積図, 2階 床面積求積図, 建築面積求積図

縮尺 1/100

No. 4