

| 計画概要 |        |                |
|------|--------|----------------|
| 救地概要 | 都市計画区域 | 都市計画区域内(市街化区域) |
|      | 用途地域   | 工業地域           |
|      | 防火地域   | 指定なし           |
|      | 指定建蔽率  | 60.00%         |
|      | 指定容積率  | 200.00%        |
|      | 高さ制限   | なし             |
|      | 高度地区   | -              |
|      | 日影規制   | -              |
|      | 外壁の後退  | なし             |
|      | 風致地区   | 指定なし           |
|      | その他の指定 | なし             |

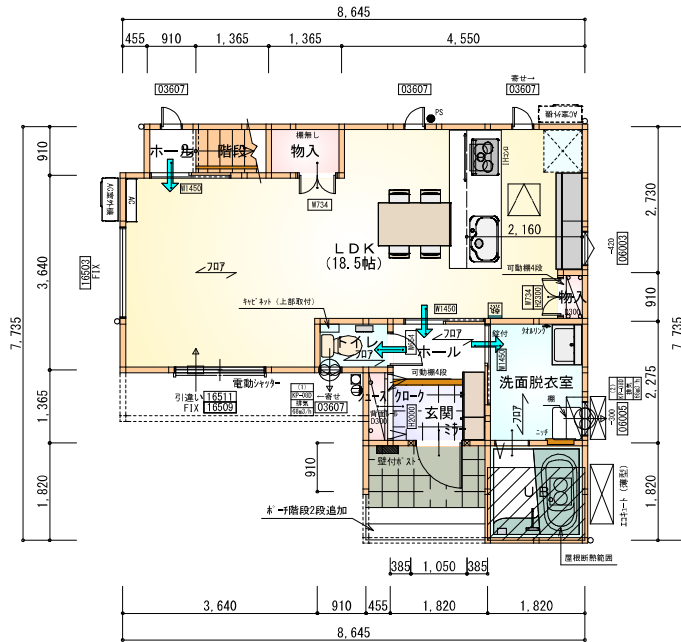
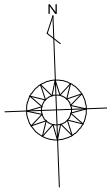
| トータル面積表 (㎡) |                      |
|-------------|----------------------|
| 敷地面積        | 111.93               |
| 建築面積        | 49.89                |
| 床面積 1階      | 47.82                |
| 床面積 2階      | 46.37                |
| 延床面積        | 94.19                |
| 建蔽率         | (49.89/111.93) × 100 |
| 容積率         | (94.19/111.93) × 100 |

- 道路斜線：明らかに適法  
(2A緩和) 北側道路幅員も11300mmとみなす
- 隣地斜線：明らかに適法
- 平均地盤面：立面図にて算出
- 汚水：公共下水道へ接続
- 雨水：道路側溝へ放流

※都市計画道路区域外を確認済み(西尾市役所 都市計画課)  
 ※盛土規制法の許可対象となる工事無し

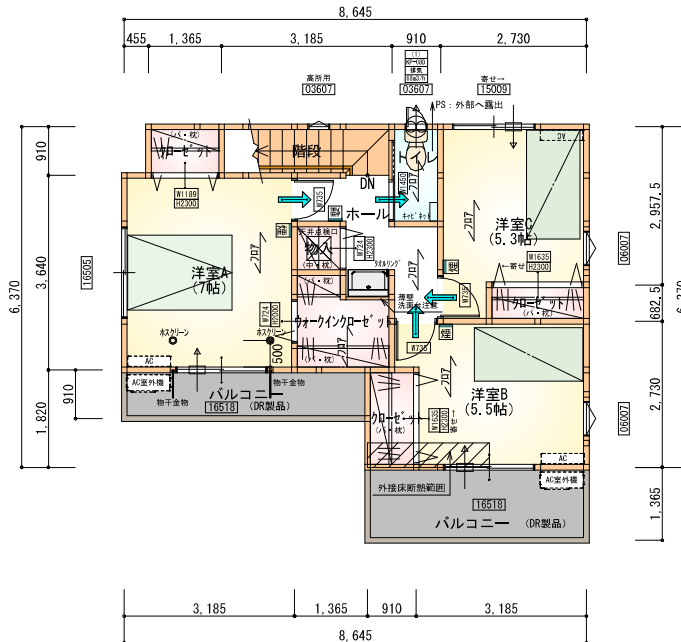
2面 配置図 S:1/100

|                       |   |     |     |     |               |             |           |
|-----------------------|---|-----|-----|-----|---------------|-------------|-----------|
| 工事名<br>西尾市米津町建売様邸新築工事 | 心建設株式会社一級建築士事務所<br>一級建築士事務所 静岡県知事登録 (3) 第7498号 静岡県浜松市浜名区内野2987-1<br>一級 国土交通大臣登録 第344970号 橋田 綾子 TEL:053-586-7337 | 管理者 | 設計者 | 担当者 | 図面名<br>2面 配置図 | 縮尺<br>1/100 | No.<br>38 |
|                       |   | 日付  | 日付  | 日付  |               |             |           |



| 部屋名      | 面積     | m <sup>2</sup> (帖) |
|----------|--------|--------------------|
| 階段       | 1.242  | (0.8)              |
| ホール      | 0.828  | (0.5)              |
| UB       | 3.312  | (2.0)              |
| 洗面脱衣室    | 4.141  | (2.5)              |
| 物入       | 0.414  | (0.3)              |
| 玄関       | 2.070  | (1.3)              |
| ホール      | 2.070  | (1.3)              |
| 物入       | 1.242  | (0.8)              |
| LDK      | 30.640 | (18.5)             |
| トイレ      | 1.242  | (0.8)              |
| シューズクローク | 0.621  | (0.4)              |
| 合計       | 47.82  | (29.2)             |

1階 平面図 S:1/100



| 部屋名      | 面積     | m <sup>2</sup> (帖) |
|----------|--------|--------------------|
| クロベツト    | 1.242  | (0.8)              |
| 階段       | 2.898  | (1.8)              |
| クロベツト    | 1.242  | (0.8)              |
| 洋室B      | 9.109  | (5.5)              |
| 洋室C      | 8.695  | (5.3)              |
| クォークロベツト | 2.898  | (1.8)              |
| 物入       | 0.828  | (0.5)              |
| 洋室A      | 11.593 | (7.0)              |
| クロベツト    | 1.656  | (1.0)              |
| ホール      | 4.555  | (2.8)              |
| トイレ      | 1.656  | (1.0)              |
| 合計       | 46.37  | (28.3)             |

2階 平面図 S:1/100

タカEXハイパ仕様  
断熱等級5

\*凡例

- 煙式感知器
- 換気扇(壁用)
- 換気扇(天井用)
- 給気口100φ
- アンダーカット等
- 管柱(105×105)
- IZUMIYA I7コン設置推奨場所
- IZUMIYA I7コン室外機設置推奨場所
- ※I7コンはお客様手配にて

※火気使用室内装

天井: PB9.5+準不燃クロスQM9397~QM9497

壁: PB12.5+準不燃クロスQM9397~QM9497

|     |  |
|-----|--|
| 段数  | 15段  |
| 階高  | 2985   |
| 有効幅 | W=780  |
| 蹴上  | R=199.0  |
| 踏面  | T=210.0  |
| 勾配  | $R \times 2 + T = 608.0$   |
|     | $550 \leq 608.0 \leq 650$<br>$R / T = 0.948 \times 21 / 21$<br>$= 19.91 / 21 \leq 22 / 21$ |
| 蹴込板 | あり   |
| 蹴込  | 30mm   |
| 段鼻  | あり 30mm  |

工事名 西尾市米津町建売様邸新築工事

備考

心建設株式会社一級建築士事務所

一級建築士事務所 静岡県知事登録 (3) 第7498号 静岡県浜松市浜名区内野2987-1  
一級 国土交通大臣登録 第344970号 織田 綾子 TEL:053-586-7337

管理者

設計者

担当者

図面名

日付

日付

日付

2026/02/13

1階 平面図, 2階 平面図

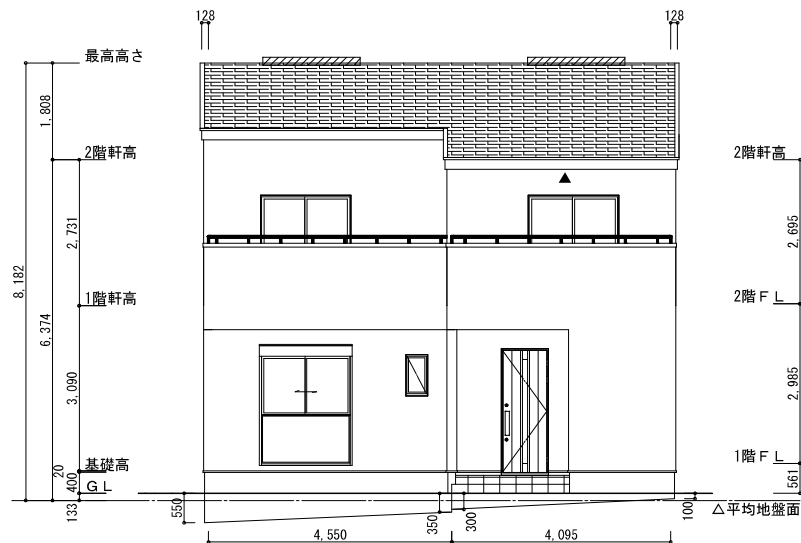
縮尺

1/100

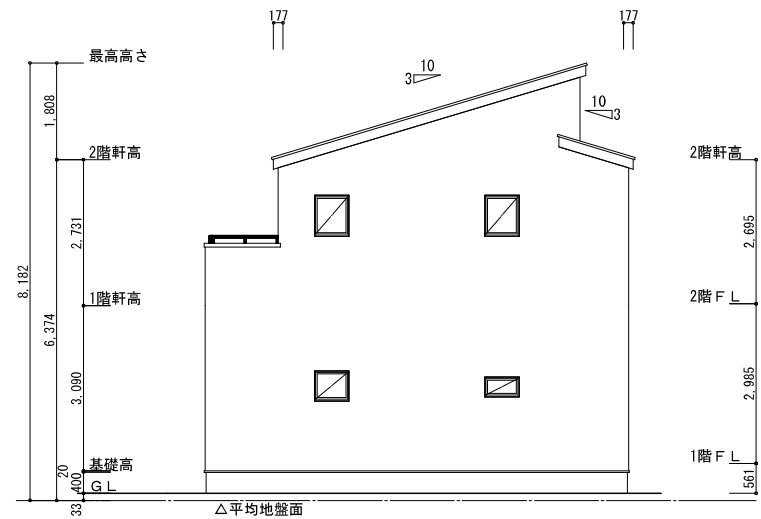
No.

2



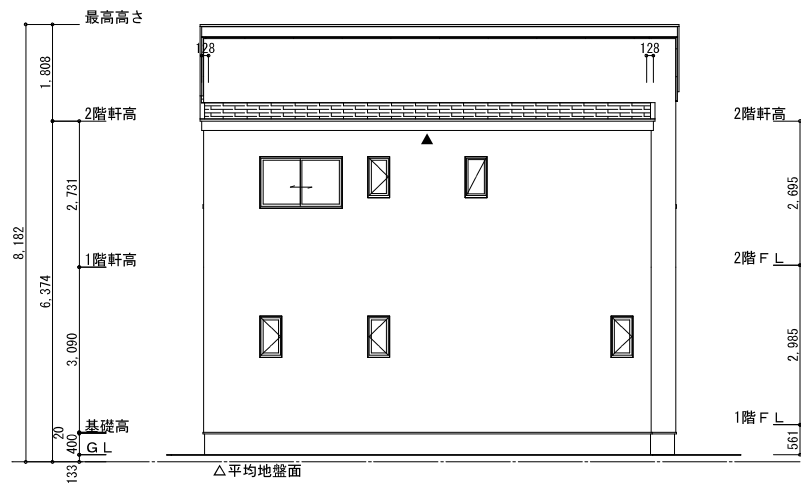


南側立面図 S:1/100

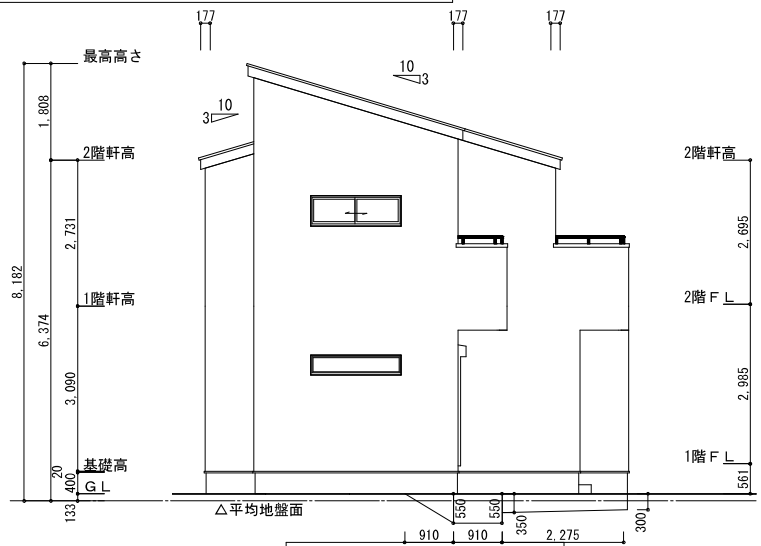


東側立面図 S:1/100

|  |  |   |
|--|--|---|
| <p>※平均地盤の算定<br/>         南面: <math>(0.55+0.35) \times 4.55/2 = 2.0475</math><br/> <math>(0.30+0.10) \times 4.095/2 = 0.819</math><br/>         西面: <math>0.55 \times 0.91/2 = 0.25025</math><br/> <math>0.55 \times 0.91 = 0.5005</math><br/> <math>(0.35+0.30) \times 2.275/2 = 0.739375</math><br/> <math>4.356625/32.76 = 0.132986</math><br/>         ∴平均地盤=設計GL-133</p> | <p>※小屋裏換気措置 (城東 軒天換気材: FV-N016F-L27)<br/>         有効換気面積: <math>0.01505 \text{ m}^2/\text{m}</math><br/>         長さ: 2730mm/本 → <math>0.041 \text{ m}^2/\text{本}</math><br/>         ▲: 換気材位置を示す<br/>         ※棟換気 (TOKO 片流れ棟用 2P)<br/>         有孔換気面積 <math>0.0156 \text{ m}^2/\text{本}</math><br/>         ▨: 換気棟を示す</p> | <p>2階 吸気: <math>46.37 \text{ m}^2 \times 1/900 = 0.0516 \text{ m}^2</math><br/> <math>0.041 \text{ m}^2/\text{本} \times 2 \text{ 本} = 0.082 \text{ m}^2 &gt; 0.0516 \text{ m}^2</math> ∴OK<br/>         排気: <math>46.37 \text{ m}^2 \times 1/1600 = 0.0290 \text{ m}^2</math><br/> <math>0.0156 \text{ m}^2/\text{本} \times 2 \text{ 本} = 0.0312 \text{ m}^2 &gt; 0.0290 \text{ m}^2</math> ∴OK</p> |
|--|--|---|



北側立面図 S:1/100



西側立面図 S:1/100

|                           |  |  |   |                 |              |
|---------------------------|--|--|---|-----------------|--------------|
| <p>工事名 西尾市米津町建売様邸新築工事</p> | <p>心建設株式会社一級建築士事務所<br/>         一級建築士事務所 静岡県知事登録 (3) 第7498号 静岡県浜松市浜名区内野2987-1<br/>         一級 国土交通大臣登録 第344970号 織田 綾子 TEL:053-586-7337</p> | <p>管理者 設計者 担当者<br/>         日付 日付 日付</p> | <p>図面名 南側立面図, 北側立面図, 東側立面図, 西側立面図<br/>         2026/02/13</p> | <p>縮尺 1/100</p> | <p>No. 3</p> |
|---------------------------|--|--|---|-----------------|--------------|