

耐震等級 3

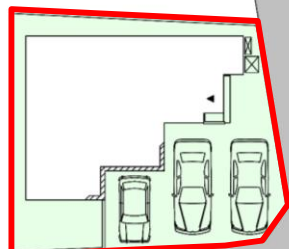
設計性能評価

フラット35s
対応可

◆◇オール電化でエコ機能満載！◇◇

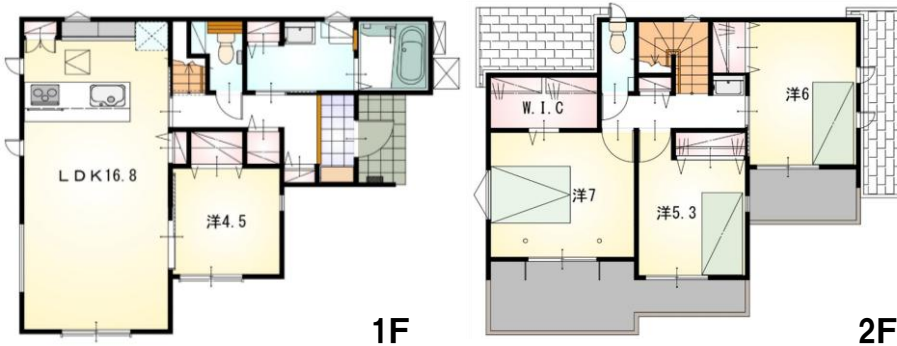
太陽光発電システム
標準搭載！

並列3台駐車可能！

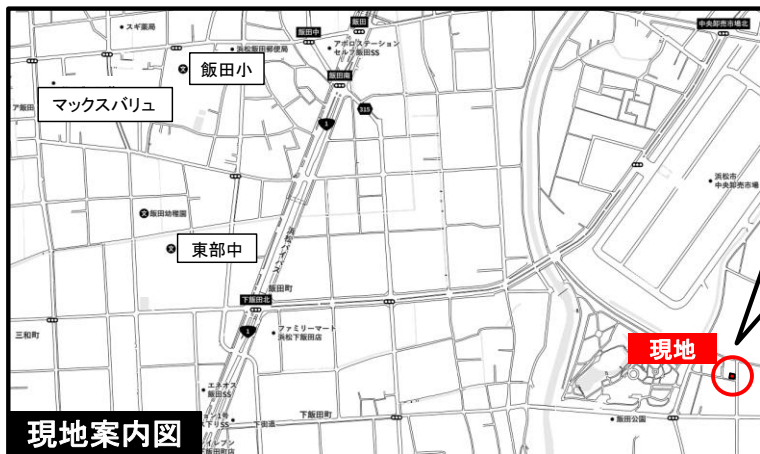


道路
6.1
m

道路4.0m



- ◎ウォークインクローゼット、パントリーなど収納豊富！
- ◎開放的な対面式ペニンシュラキッチン！
- ◎日当たり良好な南面バルコニー！



現地案内図

飯田公園近く、緑豊かな住宅地！



拡大図

【当社自慢の標準装備】

- ①リビングエアコン ②食器洗浄乾燥機 ③カップボード
 - ④浴室乾燥暖房機 ⑤2階にも洗面化粧台 ⑥室内物干し
- …まだまだあります！

種目	新築戸建
物件名	オオツカチヨウ 中央区大塚町2期
タイプ	4LDK
価格	2840万円

所在地(地番表示)	浜松市中央区大塚町字柳西176番		
ナビ用住所	浜松市中央区大塚町176		
交通	東海道線	天竜川駅	2700 m
	天竜川駅まで車で8分		
土地	131.18 m ²	39.68 坪	
建物	101.44 m ²	30.68 坪	
構造	木造 2階		
間取	LDK16.8 洋7.0 洋6.0 洋5.3 洋4.5帖		
土地権利	所有権	地目	宅地
都市計画	市街化調整区域	用途地域	指定なし
建ぺい率	70 %	容積率	200 %
建築確認番号	第2025確認建築静建住ま05624号		
他の法令上の制限	法第22条区域、下水道処理区域外		
完成時期	R8年4月	駐車場	並列3台可能
現況	完成済	引渡日	即入居可
接道状況	南側 公道4m(セットバック前2.1m)に接道11.6m 東側 公道6.1mに接道8.7m		
設備	上水道	浄化槽	オール電化
	中部電力	側溝	
周辺	飯田小学校	1700m	
	東部中学校	1400m	
	マックスバリュ 浜松飯田店	2000m	

国土交通大臣(2)第9848号

(株)不動産のおおさわ

〒434-0014 浜松市浜名区本沢合164-1 TEL: 0120-307-707 / 053-581-8600 FAX: 053-581-8610

客付け会社様へ	担当
広告掲載不可	

■取引態様 : 売主

■情報公開日 : R8年4月11日