

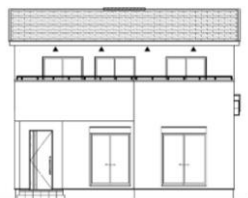
耐震等級3

設計性能評価

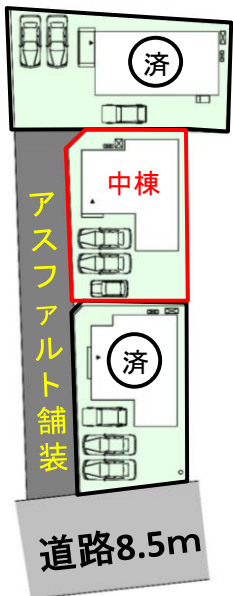
フラット35s  
対応可

太陽光発電システム  
標準搭載！

オール電化でエコ機能満載！



◎3台駐車可能！



道路8.5m



拡大図

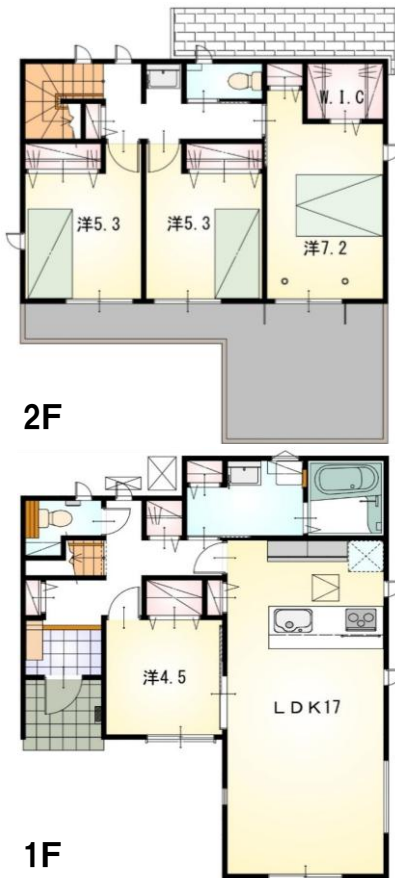


現地案内図

小学校まで1kmで通学安心♪

イオンモール浜松志都呂まで徒歩9分で買い物便利！

- ◎ウォークインクローゼットやパントリーなど収納豊富！
- ◎開放的な対面式ペニンシュラキッチン！
- ◎広々！南面ワイドバルコニー！
- ◎特に水回りの設備が充実しています！



【当社自慢の標準装備】

- ①リビングエアコン ②食器洗浄乾燥機 ③カップボード
  - ④浴室乾燥暖房機 ⑤2階にも洗面化粧台 ⑥室内物干し
- …まだまだあります！

種目	新築戸建
物件名	シロチヨウ 中央区志都呂町3期 中棟
タイプ	4LDK
価格	3580万円

所在地(地番表示)	浜松市中央区志都呂町字宮西 1156番1の一部、1156番10の一部		
ナビ用住所	浜松市中央区志都呂町1156-1		
交通	東海道線	高塚駅	3200 m
	高塚駅まで車で8分		
土地	217.80 m <sup>2</sup>	65.88 坪	
建物	102.67 m <sup>2</sup>	31.05 坪	
構造	木造	2階	
間取	LDK17.0 洋7.2 洋5.3 洋5.3 洋4.5帖		
土地権利	所有権	地目	宅地
都市計画	市街化区域	用途地域	一種中高専
建ぺい率	60 %	容積率	200 %
建築確認番号	第2025確認建築静建住ま06391号		
他の法令上の制限	法第22条区域、下水道処理区域		
完成時期	R8年5月	駐車場	並列3台可能
現況	完成済	引渡日	即入居可
接道状況	南側 公道8.5mに接道2.2m		
設備	上水道 中部電力	下水道 側溝	オール電化
周辺	西都台小学校	1000m	
	入野中学校	1800m	
	イオンモール浜松志都呂	650m	

国土交通大臣(2)第9848号

# (株)不動産のおおさわ

〒434-0014 浜松市浜名区本沢合164-1 TEL : 0120-307-707 / 053-581-8600 FAX : 053-581-8610

客付け会社様へ	担当
広告掲載不可	

- 手数料 : 3%+6万+税
- 取引態様 : 専任媒介
- 情報公開日 : R8年5月29日