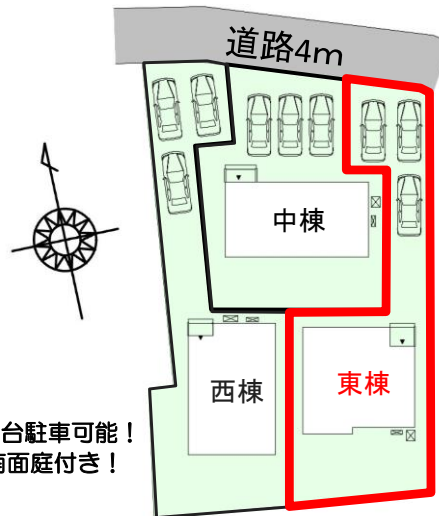
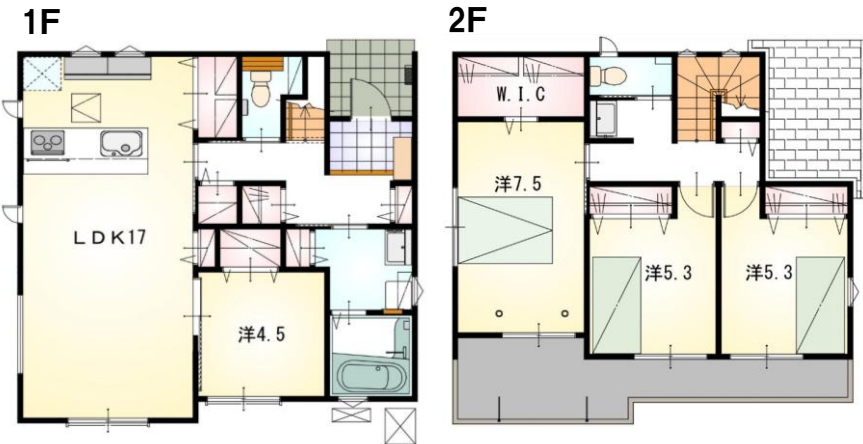


耐震等級 3

設計性能評価

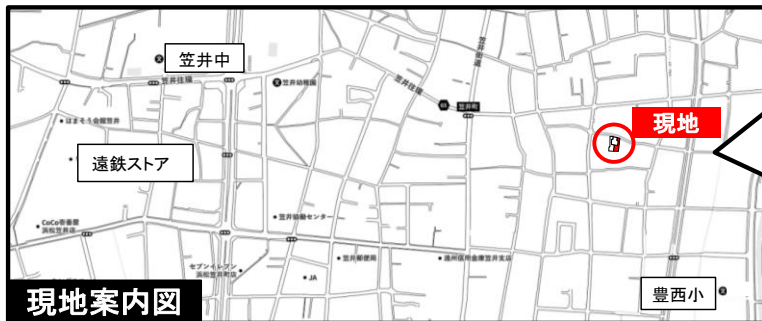
フラット35s
対応可

◆◇オール電化でエコ機能満載！◇◆



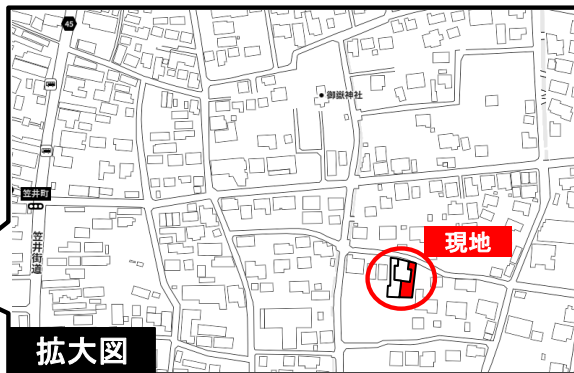
3台駐車可能！
南面庭付き！

- ◎ウォークインクローゼット、パントリーなど収納豊富！
- ◎開放的な対面式ペニンシュラキッチン！
- ◎日当たり良好な南面バルコニー！



現地案内図

小学校まで400mで通学安心♪
リブロス笠井まで車で5分の買い物便利な住宅地！



拡大図

【当社自慢の標準装備】

- ①リビングエアコン ②食器洗浄乾燥機 ③カップボード
 - ④浴室乾燥暖房機 ⑤2階にも洗面化粧台 ⑥室内物干し
- …まだまだあります！

| | |
|-----|----------------------|
| 種目 | 新築戸建 |
| 物件名 | ユタカチョウ 中央区豊町3期 東棟 |
| タイプ | 4LDK |
| 価格 | 3298万円 |

| | | | |
|-----------|------------------------------|-----------|-------|
| 所在地(地番表示) | 浜松市中央区豊町字石原2732番3 | | |
| ナビ用住所 | 浜松市中央区豊町2732 | | |
| 交通 | 遠州鉄道 遠州西ヶ崎駅 | 2900 m | |
| | 遠州西ヶ崎駅まで車で9分 | | |
| 土地 | 211.73 m ² | 64.04 坪 | |
| 建物 | 104.74 m ² | 31.68 坪 | |
| 構造 | 木造 | 2階 | |
| 間取 | LDK17.0 洋7.5 洋5.3 洋5.3 洋4.5帖 | | |
| 土地権利 | 所有権 | 地目 | 宅地 |
| 都市計画 | 市街化調整区域 | 用途地域 | 指定なし |
| 建ぺい率 | 60 % | 容積率 | 200 % |
| 建築確認番号 | 第2025確認建築静建住ま07783号 | | |
| 他の法令上の制限 | 法第22条区域、下水道処理区域 | | |
| 完成時期 | R8年5月 | 駐車場 | 3台可能 |
| 現況 | 完成済 | 引渡日 | 即入居可 |
| 接道状況 | 北側 公道4m(セットバック前3.6m)に接道6.2m | | |
| 設備 | 上水道 中部電力 | 下水道 側溝 | オール電化 |
| 周辺 | 豊西小学校 | 400m | |
| | 笠井中学校 | 850m | |
| | 遠鉄ストア笠井店 | 1400m | |

国土交通大臣(2)第9848号

(株)不動産のおおさわ

〒434-0014 浜松市浜名区本沢合164-1 TEL : 0120-307-707 / 053-581-8600 FAX : 053-581-8610

| | |
|---------|----|
| 客付け会社様へ | 担当 |
| 広告掲載不可 | |

- 取引態様 : 売主
- 情報公開日 : R8年6月1日