

耐震等級3

設計性能評価

フラット3S対応可

太陽光発電システム4.36KW搭載



現地案内図



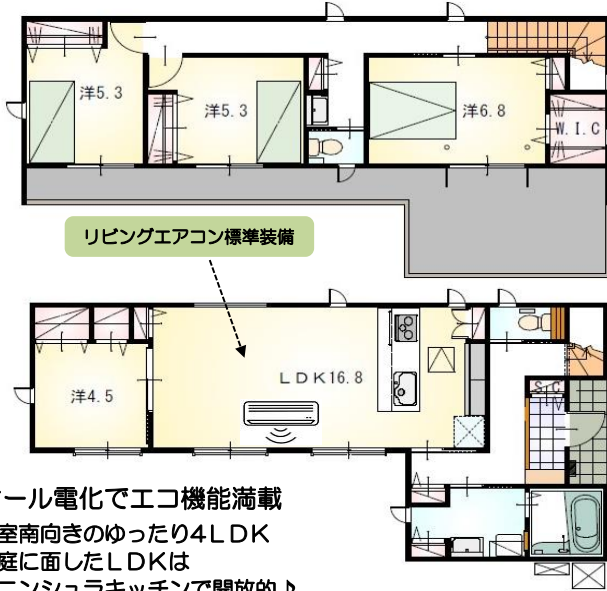
拡大図

- ・スーパー：約550m
- ・コンビニ：約300m
- ・公園：約80m
- ・業務スーパー：約270m
- ・島田市立病院：約1000m

元島田公園近く、島田第四小学校まで約850m
 近隣商業施設も多く、生活便利な立地ですよ♪

2階

1階

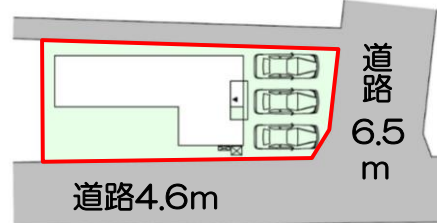


リビングエアコン標準装備

- ◆オール電化でエコ機能満載
- ◆全室南向きのゆったり4LDK
- ◆南庭に面したLDKはペンシユラキッチンで開放的♪
- ◆1階に収納豊富な4.5帖の居室有

【当社自慢の標準装備】

- ①食器洗浄乾燥機 ②カップボード ③浴室乾燥暖房機
- ④2階洗面化粧台 ⑤室内物干し …まだまだあります！



道路4.6m

道路6.5m

P 3台駐車可能！

種目	新築戸建
物件名	シマダシ モトシマダ 島田市元島田
タイプ	4LDK
価格	3440万円

所在地(地番表示)	島田市元島田9270番2		
ナビ用住所	島田市元島田9270-2付近		
交通	東海道線	島田駅	1700 m
	駅まで車で8分		
土地	165.83 m ²	50.16 坪	
建物	105.98 m ²	32.05 坪	
構造	木造 2階		
間取	LDK16.8 洋6.8 洋5.3 洋5.3 洋4.5帖		
土地権利	所有権	地目	宅地
都市計画	非線引き	用途地域	二種中高専
建ぺい率	70 %	容積率	150 %
建築確認番号	第2025確認建築静建住ま10918号		
他の法令上の制限	法第22条区域、下水道処理区域外		
完成時期	R8年8月	駐車場	3台可能
現況	建築中	引渡日	R8年9月
接道状況	東側 公道6.5mに接道5.7m 南側 公道4.6mに接道21.2m		
設備	上水道 中部電力	浄化槽 側溝	オール電化
周辺	島田第四小学校	850m	
	島田第二中学校	1400m	
	食鮮館タイヨー元島田店	550m	

国土交通大臣(2)第9848号

(株)不動産のおおさわ

〒422-8036 静岡市駿河区敷地2-4-43 TEL : 0120-207-556 / 054-260-9260 FAX : 054-260-9260

客付け会社様へ	担当
広告掲載不可	

- 手数料 : 3%+6万+税
- 取引態様 : 専任媒介
- 情報公開日 : R8年1月30日