

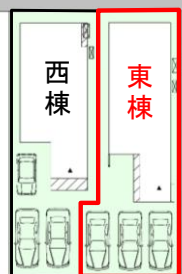
耐震等級3

設計性能評価

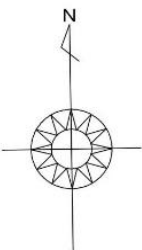
フラット35s
対応可

◆◆オール電化でエコ機能満載！◆◆

道路7.1m



道路5.7m



◎並列3台駐車可能！

【当社自慢の標準装備】

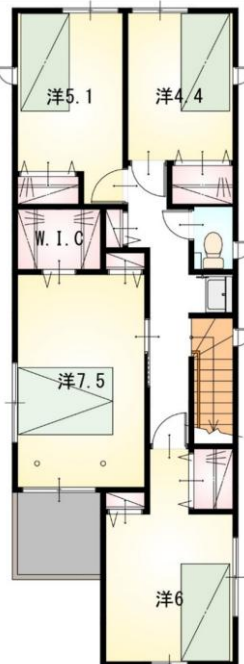
- ①リビングエアコン ②食器洗浄乾燥機 ③カップボード
- ④浴室乾燥暖房機 ⑤2階にも洗面化粧台 ⑥室内物干し
- …まだまだあります！

- ◎ウォークインクローゼットやパントリーなど収納豊富！
- ◎家族とコミュニケーションが取りやすい！対面式のアイランドキッチン！
- ◎全居室2面採光で日当たり良好！

1F



2F



現地案内図

小学校至近！中学校も徒歩8分で通学安心♪
スーパー・コンビニも揃って生活便利な好立地！



拡大図

種目	新築戸建
物件名	ソウラチョウ 中央区増楽町3期 東棟
タイプ	4LDK
価格	3238万円

所在地(地番表示)	浜松市中央区増楽町110番4		
ナビ用住所	浜松市中央区増楽町110付近		
交通	東海道線	高塚駅	1400 m
	高塚駅まで車で4分		
土地	131.51 m ²	39.78 坪	
建物	106.20 m ²	32.12 坪	
構造	木造	2階	
間取	LDK18.0 洋7.5 洋6.0 洋5.1 洋4.4帖		
土地権利	所有権	地目	宅地
都市計画	市街化区域	用途地域	一種住居
建ぺい率	70 %	容積率	200 %
建築確認番号	第2025確認建築静建住ま10432号		
他の法令上の制限	法第22条区域、下水道処理区域		
完成時期	R8年8月	駐車場	並列3台可能
現況	建築中	引渡日	R8年9月
接道状況	南側 公道5.7mに接道7.5m 北側 公道7.1mに接道6.1m		
設備	上水道	下水道	オール電化
	中部電力	側溝	
周辺	可美小学校	50m	
	可美中学校	600m	
	クックマート可美店	450m	

国土交通大臣(2)第9848号

(株)不動産のおおさわ

客付け会社様へ	担当
広告掲載不可	

- 取引態様 : 売主
- 情報公開日 : R8年4月24日

〒434-0014 浜松市浜名区本沢合164-1 TEL : 0120-307-707 / 053-581-8600 FAX : 053-581-8610