

耐震等級3

設計性能評価

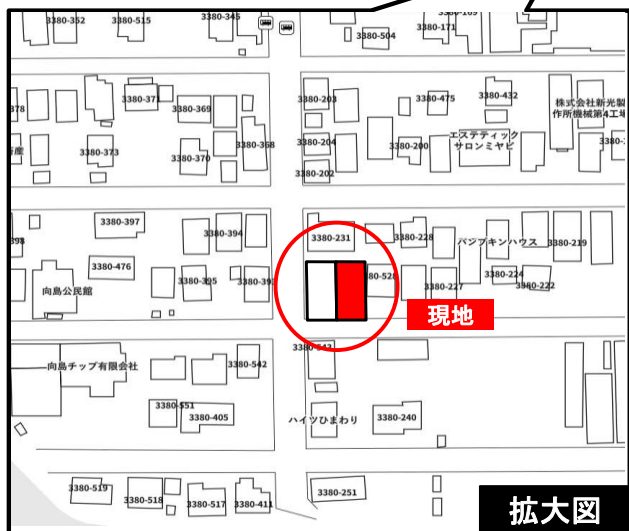
フラット35s
対応可

◆◆オール電化でエコ機能満載！◆◆

新居町駅まで車で3分！国道1号バイパス！Cも近くアクセス良好♪

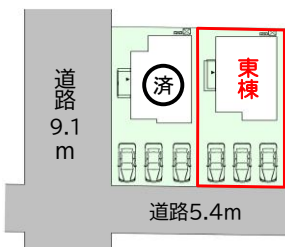


現地案内図

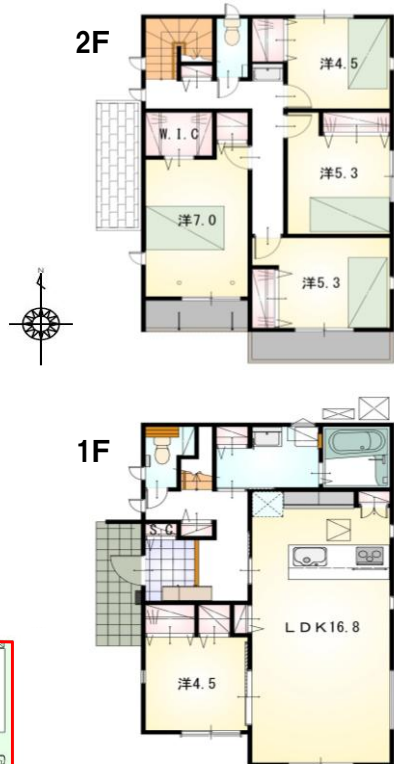


拡大図

並列3台 駐車可能！



- 【当社自慢の標準装備】
- ①リビングエアコン ②食器洗浄乾燥機 ③カップボード
 - ④浴室乾燥暖房機 ⑤2階にも洗面化粧台 ⑥室内物干し
- …まだまだあります！



- ◎ゆとりの間取り5LDK
- ◎収納豊富！！
- ◎特に水回りの設備が充実してます！

種目	新築戸建
物件名	アライテヨウ アライ 湖西市新居町新居9期 東棟
タイプ	5LDK
価格	2798万円

所在地(地番表示)	湖西市新居町新居字向島3380番472の一部		
ナビ用住所	湖西市新居町新居3380-238付近		
交通	JR東海道線 新居町駅	750 m	
	新居町駅まで徒歩10分		
土地	165.39 m ²	50.03 坪	
建物	113.86 m ²	34.44 坪	
構造	木造 2階		
間取	LDK16.8 洋7.0 洋5.3 洋5.3 洋4.5 洋4.5帖		
土地権利	所有権	地目	宅地
都市計画	市街化区域	用途地域	準工業
建ぺい率	60 %	容積率	200 %
建築確認番号	第2024確認建築静建住ま07747号		
他の法令上の制限	法第22条区域、下水道処理区域、臨港地区		
完成時期	R7年5月	駐車場	並列3台可能
現況	完成済	引渡日	即入居可
接道状況	南側 公道5.4mに接道9.1m		
設備	上水道 中部電力	下水道 側溝	オール電化
周辺	新居小学校	1500m	
	新居中学校	2000m	
	マックスバリュ湖西新居店	1400m	

国土交通大臣(2)第9848号

(株)不動産のおおさわ

〒434-0014 浜松市浜名区本沢合164-1 TEL: 0120-307-707 / 053-581-8600 FAX: 053-581-8610

客付け会社様へ	担当
広告掲載不可	

- 取引態様 : 売主
- 情報公開日 : R8年5月13日