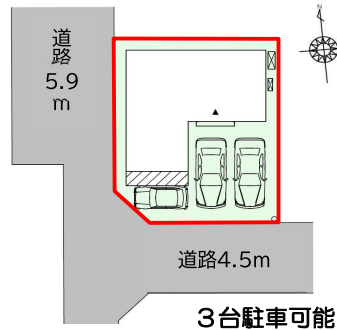
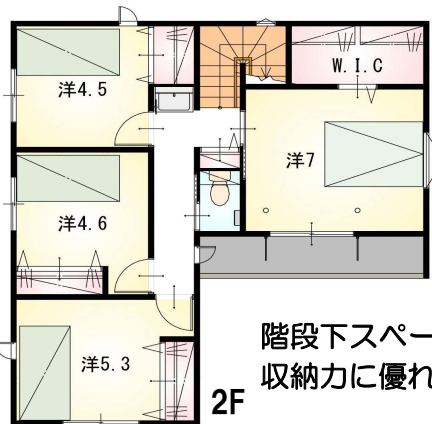
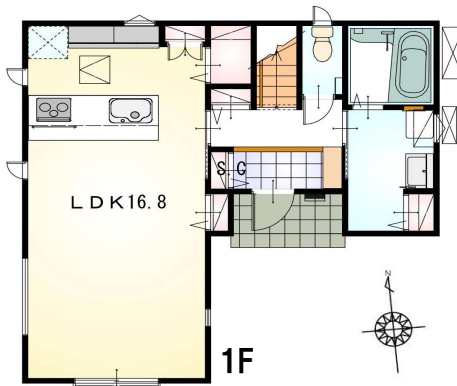


耐震等級 3

設計性能評価

フラット35s
対応可

◆◇オール電化でエコ機能満載！◇◆



階段下スペースを上手く利用したパントリー！
収納力に優れています ✨

【当社自慢の標準装備】

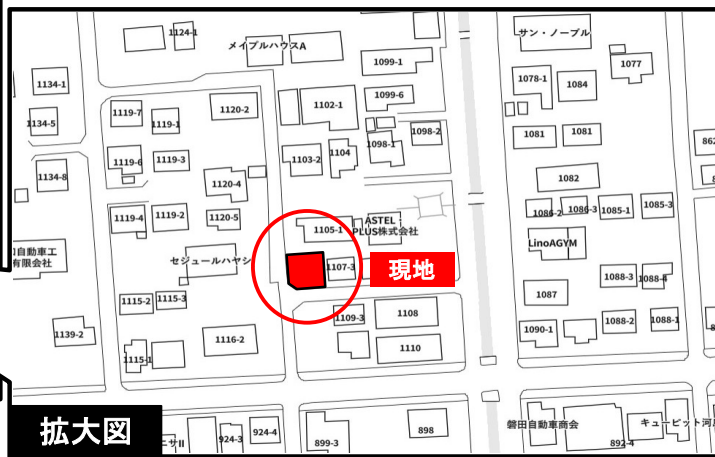
- ①リビングエアコン ②食器洗浄乾燥機 ③カップボード
- ④浴室乾燥暖房機 ⑤2階にも洗面化粧台 ⑥室内物干し
- ...まだまだあります！

種 目	新築戸建
物件名	イケダ 磐田市池田4期
タイプ	4LDK
価 格	2698万円

所在地(地番表示)	磐田市池田字林1107番2		
ナビ用住所	磐田市池田1107-2		
交 通	JR東海道線 豊田町駅	2800 m	
	豊田町駅まで車で8分		
土 地	111.31 m ²	33.67 坪	
建 物	98.95 m ²	29.93 坪	
構 造	木造 2階		
間 取	LDK16.8 洋7.0 洋5.3 洋4.6 洋4.5帖		
土地権利	所有権	地目	宅地
都市計画	市街化区域	用途地域	2種中高専
建ぺい率	70 %	容積率	150 %
建築確認番号	第2025確認建築静建住ま01142号		
他の法令上の制限	法第22条区域、下水道処理区域		
完成時期	R7年11月	駐車場	3台可能
現 況	完成済	引 渡 日	即入居可
接道状況	南側 公道4.5mに接道7.6m 西側 公道5.9mに接道7.3m、法外道路2.9mに接道2.5m		
設 備	上水道 中部電力	下水道 側溝	オール電化
周 辺	豊田北部小学校	1400m	
	豊田中学校	1400m	
	遠鉄ストア池田店	850m	



JR豊田町駅まで車で8分！1号線ICも近くアクセス良好！
◆ながいし学府小中一体校の通学区です！◆



国土交通大臣(2)第9848号

(株)不動産のおおさわ

〒434-0014 浜松市浜名区本沢合164-1 TEL : 0120-307-707 / 053-581-8600 FAX : 053-581-8610

客付け会社様へ	担当
広告掲載不可	

- 取引態様 : 売主
- 情報公開日 : R8年2月24日