

フラット35S
対応可

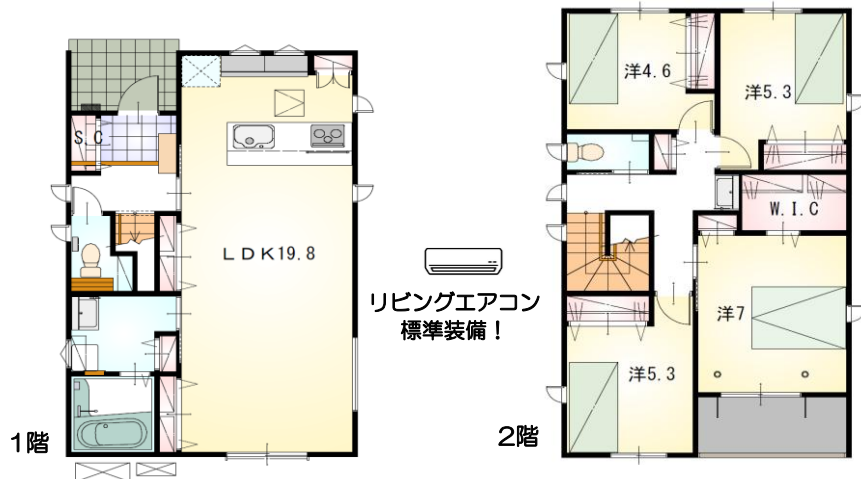
耐震等級3

設計性能評価

【当社自慢の標準装備】

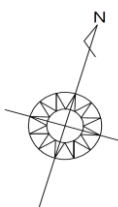
- ①食器洗浄乾燥機 ②カップボード ③浴室乾燥暖房機
④2階洗面化粧台 ⑤室内物干し …まだまだあります！

◆◆オール電化でエコ機能満載◆◆

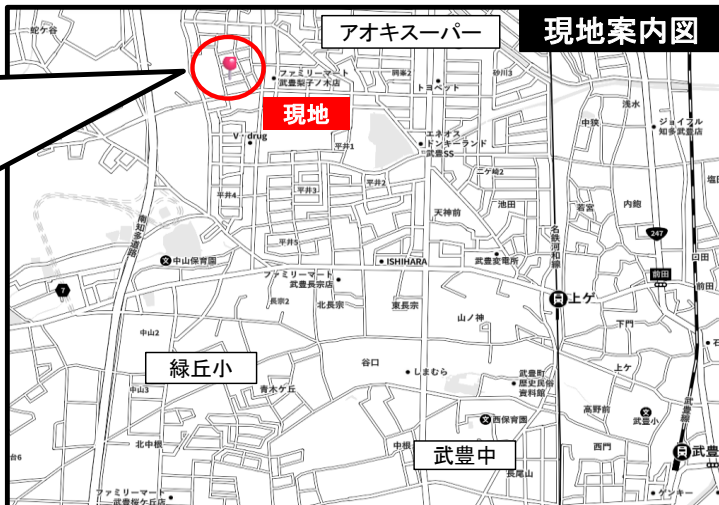


≪配置図≫

並列3台駐車可能！



対面式のパ・コ・メ・キ・ッ・チで広々開放的なリビング！
高性能システムキッチンが標準仕様でお手入れが簡単☆
玄関収納など各所収納豊富な間取り♪



緑丘小学校・武豊中学校区
綺麗で新しい住宅街の一角！生活しやすいエリア。
スーパーまで車で3分で、お買い物にも便利な立地です♪

種目	新築戸建
物件名	チタゲン タケトヨチョウ 知多郡武豊町3期
タイプ	4LDK
価格	3250万円

所在地(地番表示)	知多郡武豊町字梨子ノ木二丁目161番2		
ナビ用住所	知多郡武豊町梨子ノ木2-167付近		
交通	名鉄河和線 上ヶ駅 1600m 車4分 コミュニティバス「梨子ノ木北」徒歩3分		
土地	124.74 m ²	37.73 坪	
建物	105.58 m ²	31.93 坪	
構造	木造	2階	
間取	LDK19.8 洋7.0 洋5.3 洋5.3 洋4.6		
土地権利	所有権	地目	宅地
都市計画	市街化区域	用途地域	一種中高専
建ぺい率	60 %	容積率	150 %
建築確認番号	第2025確認建築静建住ま09225号		
他の法令上の制限	法第22条区域、下水道処理区域		
完成時期	R8年4月	駐車場	3台可能
現況	完成済	引渡し日	即入居可
接道状況	北側公道6.0mに接道7.4m		
設備	上水道 中部電力	下水道 側溝	オール電化
周辺	緑丘小学校	1300m	
	武豊中学校	2000m	
	アオキスーパー武豊店	1000m	

国土交通大臣(2)第9848号

(株)不動産のおおさわ

〒475-0922 半田市昭和町2丁目48 三愛ビル2階 TEL : 0120-222-260 FAX : 0533-95-2877

客付け会社様へ	担当
広告掲載不可	

- 手数料 : 3%+6万+税
- 取引態様 : 専任媒介
- 情報公開日 : R8年4月21日