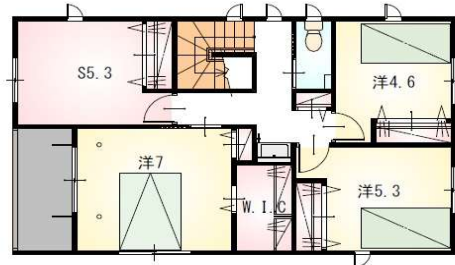


フラット35S
対応可

耐震等級3

設計性能評価

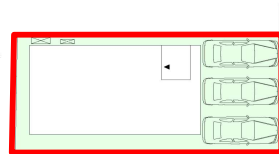
◆◇オール電化でエコ機能満載◆◇



2階
2階に4部屋もあり、
大家族でも安心の部屋数！
もちろん各部屋クローゼット付き♪



1階
LDK20帖と開放感たっぷり♪
しっかりリビングエアコン標準装備！
収納も豊富で、家族みんなで大助かり◎



道路の
ヨロ

◀配置図▶ 並列駐車3台可能！

【当社自慢の標準装備】

- ①食器洗浄乾燥機 ②カップボード ③浴室乾燥暖房機
- ④採風・採光機能付き玄関 ⑤室内物干し …まだまだあります！



西尾小・西尾中学区！
西尾駅まで自転車6分で、交通アクセス良好◎
スーパーまで車で3分！お買い物にも便利な立地です♪

| | |
|-----|------------------------------|
| 種目 | 新築戸建 |
| 物件名 | ニシオン ヤマシタチョウ キタウ 西尾市山下町北棟 |
| タイプ | 4LDK |
| 価格 | 3530万円 |

| | | | |
|-----------|--|-----------|---------|
| 所在地(地番表示) | 西尾市山下町多茂ノ木118番 | | |
| ナビ用住所 | 西尾市山下町多茂ノ木120-1付近 | | |
| 交通 | 名鉄西尾線 西尾駅 1200m 自転車6分 六万石くるりんバス「住崎」停 徒歩7分 | | |
| 土地 | 120.55 m ² | 36.46 坪 | |
| 建物 | 105.58 m ² | 31.93 坪 | |
| 構造 | 木造 2階 | | |
| 間取 | LDK20.0 洋7.0 洋5.3 洋5.3 洋4.6 | | |
| 土地権利 | 所有権 | 地目 | 畑 |
| 都市計画 | 市街化区域 | 用途地域 | 一種住居 |
| 建ぺい率 | 60 % | 容積率 | 200 % |
| 建築確認番号 | 第2025確認建築静建住ま09501号 | | |
| 他の法令上の制限 | 下水道処理区域、準防火地域 | | |
| 完成時期 | 2026年6月 | 駐車場 | 並列3台可能 |
| 現況 | 建築中 | 引渡日 | 2026年7月 |
| 接道状況 | 東側 公道5.9mに接道7.8m | | |
| 設備 | 上水道 中部電力 | 下水道 側溝 | オール電化 |
| 周辺 | 西尾小学校 | 600m | |
| | 西尾中学校 | 2200m | |
| | マックスバリュ西尾新在家店 | 1000m | |

国土交通大臣(1)第9848号

(株)不動産のおおさわ

〒444-0851 岡崎市久後崎町三島下10-3 TEL : 0120-222-260 FAX : 0533-95-2877

| | |
|---------|----|
| 客付け会社様へ | 担当 |
| 広告掲載不可 | |

- 手数料 : 3%+6万+税
- 取引態様 : 専任媒介
- 情報公開日 : R7年12月22日