

耐震等級3

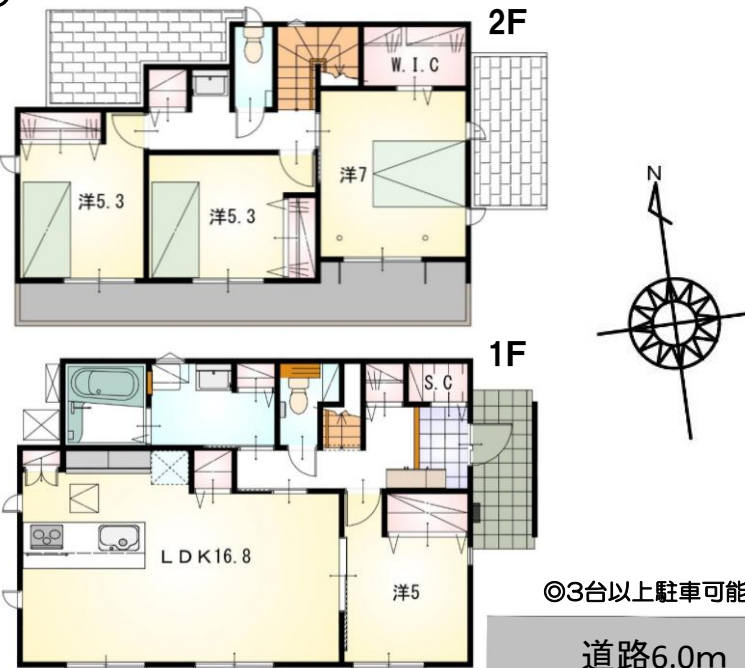
設計性能評価

フラット35s
対応可

◆◇オール電化でエコ機能満載！◇◆

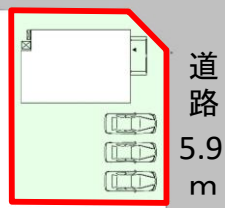


コンビニまで徒歩5分♪緑豊かな住宅地！



◎3台以上駐車可能！

道路6.0m



- ◎ウォークインクローゼットやパントリー、シューズクロークなど収納豊富！
- ◎開放的な対面式ペニンシュラキッチン！
- ◎日当たり良好な南面バルコニー！
- ◎全居室南向き！

【当社自慢の標準装備】

- ①リビングエアコン ②食器洗浄乾燥機 ③カップボード
- ④浴室乾燥暖房機 ⑤2階にも洗面化粧台 ⑥室内物干し
- …まだまだあります！

種目	新築戸建
物件名	エンシュウハマ 中央区遠州浜三丁目
タイプ	4LDK
価格	2688万円

所在地(地番表示)	浜松市中央区遠州浜三丁目1828番		
ナビ用住所	浜松市中央区遠州浜三丁目21-1		
交通	東海道線	浜松駅	7800 m
	浜松駅まで車で20分		
土地	219.34 m ²	66.35 坪	
建物	103.29 m ²	31.24 坪	
構造	木造 2階		
間取	LDK16.8 洋7.0 洋5.3 洋5.3 洋5.0帖		
土地権利	所有権	地目	宅地
都市計画	市街化区域	用途地域	一種中高専
建ぺい率	70 %	容積率	200 %
建築確認番号	第2025確認建築静建住ま09032号		
他の法令上の制限	法第22条区域、下水道処理区域		
完成時期	R8年5月	駐車場	3台以上可能
現況	完成済	引渡日	即入居可
接道状況	東側 公道5.9mに接道13.1m 北側 公道6.0mに接道9.9m		
設備	上水道	下水道	オール電化
	中部電力	側溝	
周辺	南の星小学校	1200m	
	江南中学校	2300m	
	遠鉄ストア立野店	3200m	

国土交通大臣(2)第9848号

(株)不動産のおおさわ

客付け会社様へ	担当	■手数料	: 3%+6万+税
広告掲載不可		■取引態様	: 専任媒介
		■情報公開日	: R8年5月21日

〒434-0014 浜松市浜名区本沢合164-1 TEL: 0120-307-707 / 053-581-8600 FAX: 053-581-8610