

耐震等級3

設計性能評価

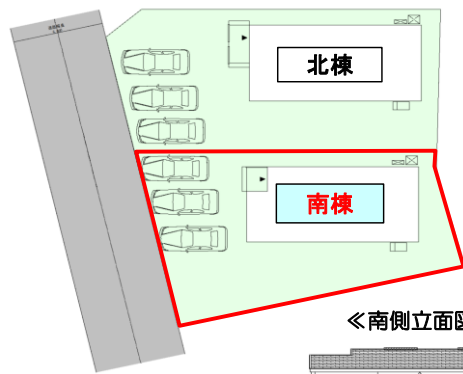
フラット35S  
対応可

- ◆オール電化でエコ機能満載！
- ◆リビングエアコン設置済み！



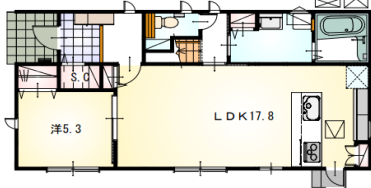
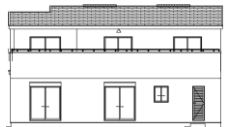
ザ・ビッグ金谷店まで徒歩4分、金谷小学校まで徒歩10分！  
県道381号線や国道473号線にも近い、便利な立地です！

《配置図》



3台以上駐車可能！

《南側立面図》



1階



2階

- ◆開放的な対面式のペニンシュラキッチンからは一階5.3帖の様子も見えます！
- ◆ゆったり過ごせる「5LDK」でプライベートスペースもしっかり確保
- ◆水回り充実！二階洗面化粧台・トイレなど便利で嬉しい設備が満載です
- ◆一階5.3帖は書斎やキッズスペース、ペットルームや物置としても便利です！

【当社自慢の標準装備】

- ①食器洗浄乾燥機 ②カップボード ③浴室乾燥暖房機
- ④2階洗面化粧台 ⑤室内物干し …まだまだあります！

リビングエアコン  
設置済み



種目	新築戸建
物件名	シマダシ カナヤ ネギシチヨウ 島田市金谷根岸町南棟
タイプ	5LDK
価格	3290万円

所在地(地番表示)	島田市金谷根岸町99番2の一部		
ナビ用住所	島田市金谷根岸町106番1		
交通	東海道本線 金谷駅	1500 m	
	駅まで徒歩20分		
土地	209.27 m <sup>2</sup>	63.30 坪	
建物	115.93 m <sup>2</sup>	35.06 坪	
構造	木造 2階		
間取	LDK17.8 洋7.3 洋5.3 洋5.3 洋5.3 洋4.5帖		
土地権利	所有権	地目	田
都市計画	非線引き	用途地域	一種低専
建ぺい率	40 %	容積率	60 %
建築確認番号	第2025確認建築静建住ま01303号		
他の法令上の制限	法第22条区域、下水道処理区域外		
完成時期	完成済	駐車場	3台駐車可能
現況	完成済	引渡日	即入居可
接道状況	南西側 位置指定道路6mに接道13m		
設備	上水道 中部電力	浄化槽 側溝	オール電化
周辺	金谷小学校		350m
	金谷中学校		500m
	ザ・ビッグ 金谷店		750m

国土交通大臣(2)第9848号

# (株)不動産のおおさわ

〒422-8036 静岡市駿河区敷地2-4-43 TEL : 0120-207-556/ 054-260-9260 FAX : 054-260-9260

客付け会社様へ	担当
広告掲載不可	

- 手数料 : 3%+6万+税
- 取引態様 : 専任媒介
- 情報公開日 : R7年6月日