

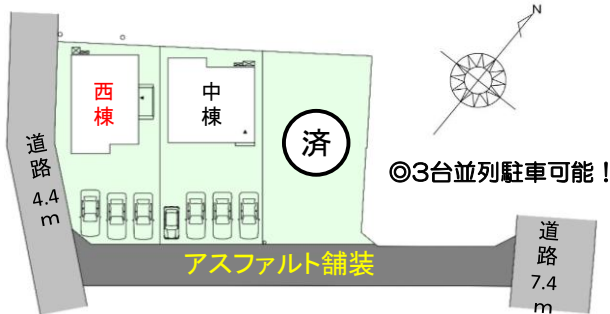
耐震等級 3

設計性能評価

フラット35S
対応可

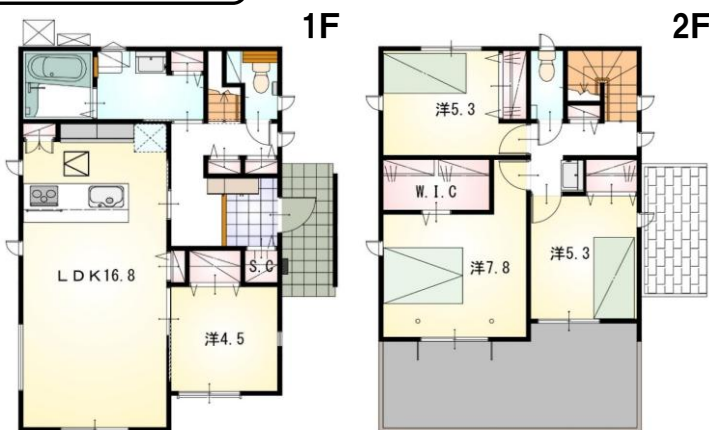
太陽光発電システム
標準搭載!

◆◆オール電化でエコ機能満載!◆◆



【当社自慢の標準装備】

- ①リビングエアコン
- ②食器洗浄乾燥機
- ③カップボード
- ④浴室乾燥暖房機
- ⑤2階にも洗面化粧台
- ⑥室内物干し
- …まだまだあります!



- ◎ウォークインクローゼットやパントリーなど収納豊富!
- ◎コミュニケーションが取りやすい対面式ペニンシュラキッチン!
- ◎広々とした南面バルコニーは日当たりも良好!

種目	新築戸建
物件名	ユウトウチヨウ 中央区雄踏町6期 西棟
タイプ	4LDK
価格	3060万円

所在地(地番表示)	浜松市中央区雄踏町山崎山宮神 3539番1、3539番14		
ナビ用住所	浜松市中央区雄踏町山崎3539-1		
交通	東海道線	舞阪駅	4100 m
	舞阪駅まで車で8分		
土地	181.00 m ²	54.75 坪	
建物	103.51 m ²	31.31 坪	
構造	木造 2階		
間取	LDK16.8 洋7.8 洋5.3 洋5.3 洋4.5帖		
土地権利	所有権	地目	宅地
都市計画	市街化区域	用途地域	二種中高専
建ぺい率	60 %	容積率	179.6 %
建築確認番号	第2025確認建築静建住ま09594号		
他の法令上の制限	法第22条区域、下水道処理区域		
完成時期	R8年6月	駐車場	並列3台可能
現況	建築中	引渡日	R8年7月
接道状況	南西側 公道4.4mに接道19.7m		
設備	上水道 中部電力	下水道 側溝	オール電化
周辺	雄踏小学校	1300m	
	雄踏中学校	2500m	
	クックマート雄踏店	2800m	



イオンオール志都呂まで車で9分!
雄踏総合公園や浜名湖も近く、緑豊かな住宅地!



国土交通大臣(2)第9848号

(株)不動産のおおさわ

〒434-0014 浜松市浜名区本沢合164-1 TEL: 0120-307-707 / 053-581-8600 FAX: 053-581-8610

客付け会社様へ	担当	■手数料	: 3%+6万+税
広告掲載不可		■取引態様	: 専任媒介
		■情報公開日	: R8年3月24日