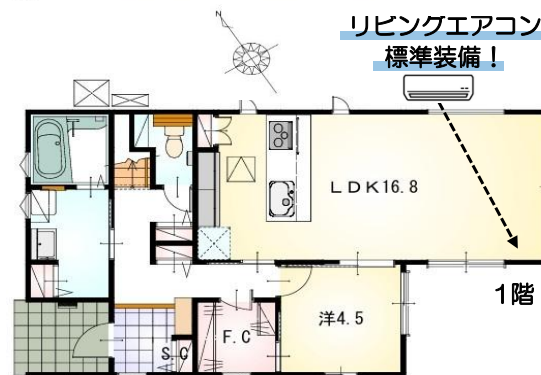
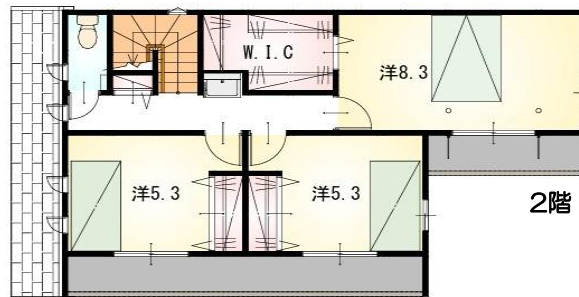
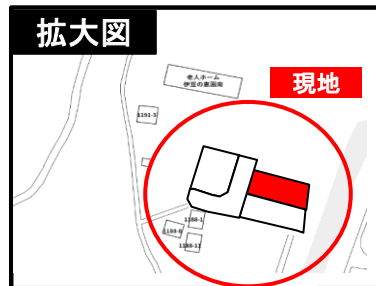
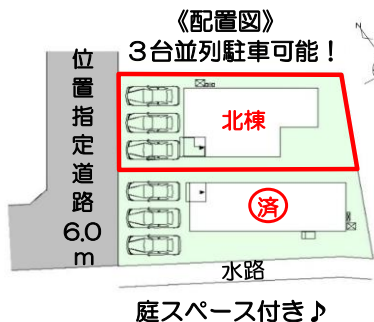


ワット35S対応可

耐震等級3

設計性能評価

オール電化でエコ機能満載！



- ◆回遊性を考慮した間取り
…家事や身支度が効率的に♪
- ◆1階ファミリークローゼット
…家族の衣類が1階で管理できます♪
外出前後の準備や片付けも階段を上らず完結！
- ◆豊富な収納
…ウォークインクローゼットは広々2.8帖！
- ◆充実した設備
…対面式キッチン、2階トイレetc.



【三島・沼津方面へのアクセス良好！平井地区】
周辺は自然も残る住宅地だから、落ち着いた住環境が叶います♪
町役場や小中学校、お買い物施設が車10分圏内！

【当社自慢の標準装備】
①食器洗浄乾燥機 ②カップボード ③浴室乾燥暖房機
④2階洗面化粧台 ⑤室内物干し …まだまだあります！

種目	新築戸建
物件名	タガタゲン カンナミチヨウ ヒライ キタウ 田方郡函南町平井 北棟
タイプ	4LDK
価格	3440万円

所在地(地番表示)	田方郡函南町平井字駒形1175番5		
ナビ用住所	田方郡函南町平井1191-1付近		
交通	JR東海 伊豆箱根鉄道駿豆線 函南駅 大場駅	3100 m	
土地	171.68 m ²	51.93 坪	
建物	108.89 m ²	32.93 坪	
構造	木造 2階		
間取	LDK16.8 洋8.3 洋5.3 洋5.3 洋4.5		
土地権利	所有権	地目	宅地
都市計画	市街化区域	用途地域	一種低専
建ぺい率	50 %	容積率	80 %
建築確認番号	第2025確認建築静建住ま08624号		
他の法令上の制限	法第22条区域、下水道処理区域外		
完成時期	R8年5月	駐車場	3台可能
現況	建築中	引渡日	R8年6月
接道状況	西側私道6.0mに接道8.8m		
設備	上水道 東京電力	浄化槽 側溝	オール電化
周辺	東小学校	1300m	
	東中学校	2500m	
	マックスバリュ函南大土肥店	2700m	

国土交通大臣(2)第9848号

(株)不動産のおおさわ

〒414-0001 伊東市宇佐美1866-1-B棟 TEL : 0120-756-890 / 0545-32-8833 FAX : 0545-32-8837

客付け会社様へ	担当
広告掲載不可	

- 手数料 : 3%+6万+税
- 取引態様 : 専任媒介
- 情報公開日 : R8年4月12日