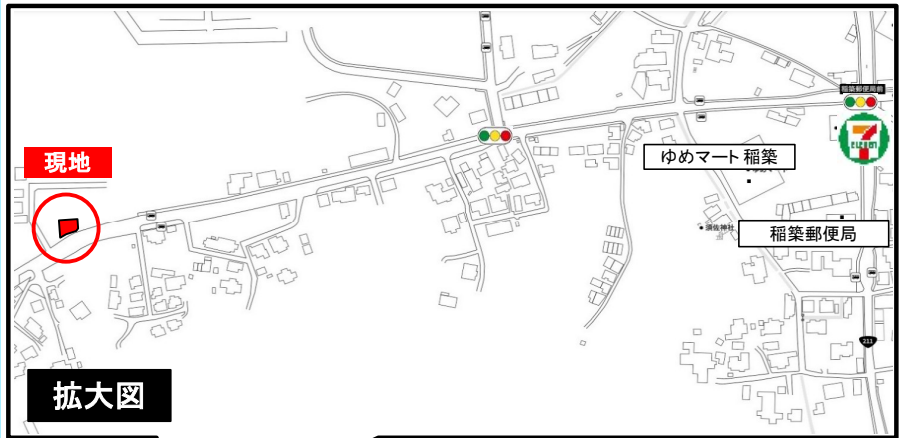
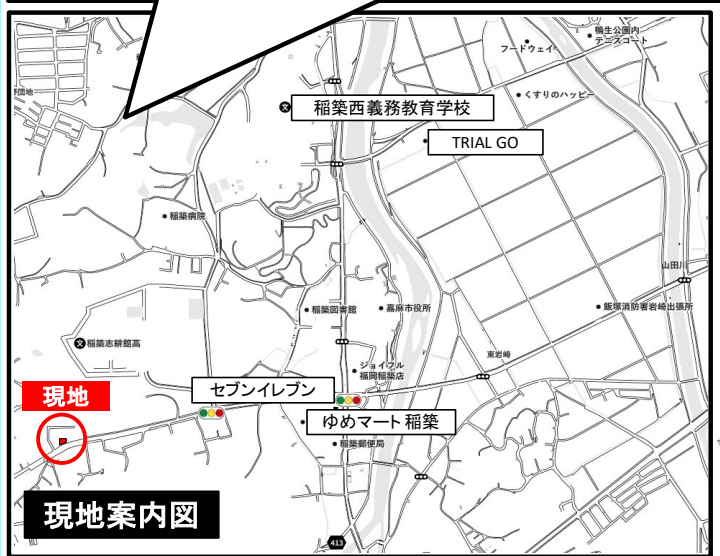


耐震等級3 設計性能評価 フラット35s 対応可 太陽光発電システム 標準搭載! オール電化

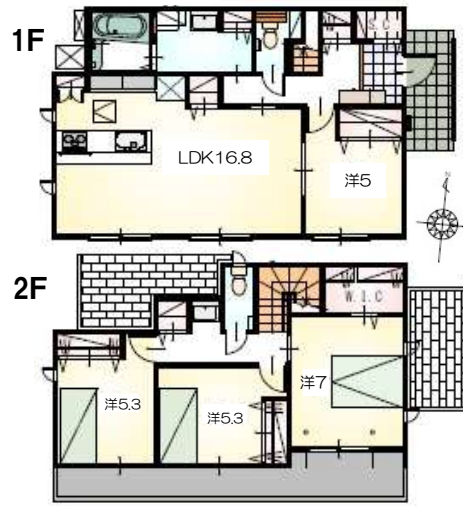


拡大図

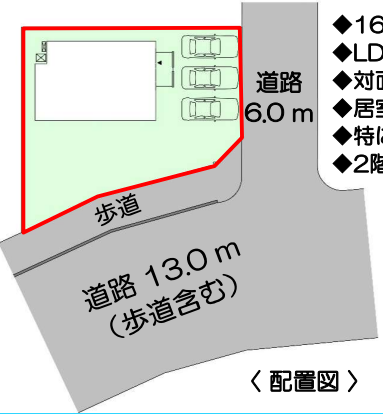


現地案内図

スーパー、コンビニが徒歩圏内で買い物も便利!



【当社自慢の標準装備】  
 ①食器洗浄乾燥機 ②カップボード ③浴室乾燥暖房機  
 ④2階にも洗面化粧台⑤室内物干し…  
 まだまだあります!



- ◆16.8帖の広々LDK!
- ◆LDKに続く5.0帖居室
- ◆対面式のキッチン
- ◆居室以外にも収納豊富!
- ◆特に水回りの設備が充実!
- ◆2階にもトイレ・洗面化粧台を設置

**P**  
4台以上駐車可能

**☀️🏠**  
全室南向き  
日当たり良好!

<配置図>

種目	新築戸建
物件名	カマ イワサキ 嘉麻市岩崎
タイプ	4LDK
価格	3290万円

所在地(地番表示)	嘉麻市岩崎字西浦1322番21		
ナビ用住所	嘉麻市岩崎1383-3付近		
交通	後藤寺線	下鴨生駅	3700 m
	下鴨生駅まで車で7分		
土地	226.85	m <sup>2</sup>	68.62 坪
建物	103.29	m <sup>2</sup>	31.24 坪
構造	木造	2階	
間取	LDK16.8 洋7.0 洋5.3 洋5.3 洋5.0帖		
土地権利	所有権	地目	宅地
都市計画	非線引き	用途地域	指定なし
建ぺい率	80 %	容積率	200 %
建築確認番号	第 R07確認建築福住セ本00759 号		
他の法令上の制限	法第22条区域、下水道処理区域外		
完成時期	R8年4月	駐車場	4台以上可能
現況	完成済	引渡日	即入居可
接道状況	東側 公道6.0mに接道8.7m 南側 公道13.0mに接道16.3m		
設備	上水道	浄化槽	オール電化
	九州電力	水路	
周辺	稲築西義務教育学校	1300m	
	ゆめマート 稲築	700m	
	セブンイレブン 稲築郵便局前店	650m	

国土交通大臣(2)第9848号

# (株)不動産のおおさわ

〒807-0875 福岡県北九州市八幡西区浅川台2-12-7 TEL: 0120-644-744 / 093-482-7002  
 FAX: 093-482-7003

客付け会社様へ	担当
広告掲載不可	

- 手数料 : 3%+6万+税
- 取引態様 : 専任媒介
- 情報公開日 : R7年11月17日