

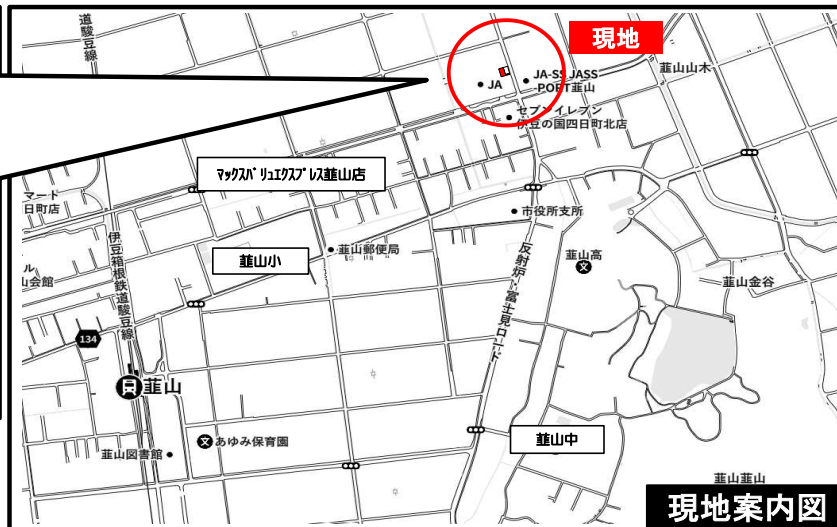
77035S対応可

耐震等級3

設計性能評価

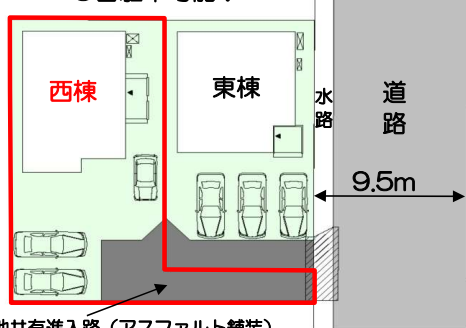
オール電化でエコ機能満載！

種目	新築戸建		
物件名	イズノクニシ	ヨッカマチ	ニシトウ
タイプ	伊豆の国市四日町 西棟		
価格	4LDK 3490万円		



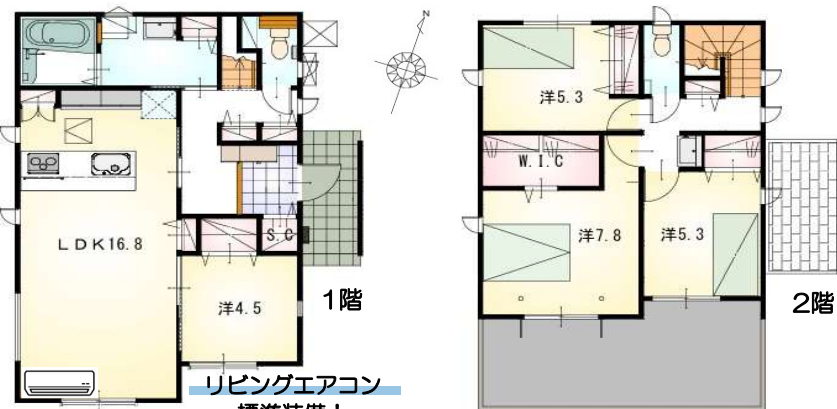
【葦山小・葦山中学区】
小中学校への通学が徒歩11分圏内！
コンビニ・バス停至近の4LDK物件♪

《配置図》
3台駐車可能！



隣地共有進入路（アスファルト舗装）

家族とコミュニケーションがとりやすい対面式キッチン♪
可動棚付きシューズボックス、ウォークインクローゼットなど各所に収納充実！
南面バルコニーで採光良好です♪



【当社自慢の標準装備】
①食器洗浄乾燥機 ②カップボード ③浴室乾燥暖房機
④2階洗面化粧台 ⑤室内物干し …まだまだあります！

所在地(地番表示)	伊豆の国市四日町字滝山境240番1、240番2の各一部		
ナビ用住所	伊豆の国市葦山山木4-15付近		
交通	伊豆箱根鉄道 駿豆線	葦山駅	1200 m
	駅まで車で4分		
土地	201.93 m ²	61.08 坪	
建物	103.51 m ²	31.31 坪	
構造	木造 2階		
間取	LDK16.8 洋7.8 洋5.3 洋5.3 洋4.5		
土地権利	所有権	地目	宅地
都市計画	市街化区域	用途地域	二種住居
建ぺい率	60 %	容積率	200 %
建築確認番号	第2025確認建築静建住ま04395号		
他の法令上の制限	法第22条区域、下水道処理区域外		
完成時期	R8年4月	駐車場	3台可能
現況	完成済	引渡日	即入居可
接道状況	東側公道9.5m(水路含む)に接道2.0m		
設備	上水道 東京電力	浄化槽 水路	オール電化
周辺	葦山小学校		800m
	葦山中学校		850m
	マックスバリュエクスプレッス 葦山店		550m

国土交通大臣(2)第9848号

(株)不動産のおおさわ

〒417-0832 富士市中柏原新田213-1 TEL: 0120-756-890 / 0545-32-8833 FAX: 0545-32-8837

客付け会社様へ	担当
広告掲載不可	

- 手数料 : 3%+6万+税
- 取引態様 : 専任媒介
- 情報公開日 : R8年4月2日