

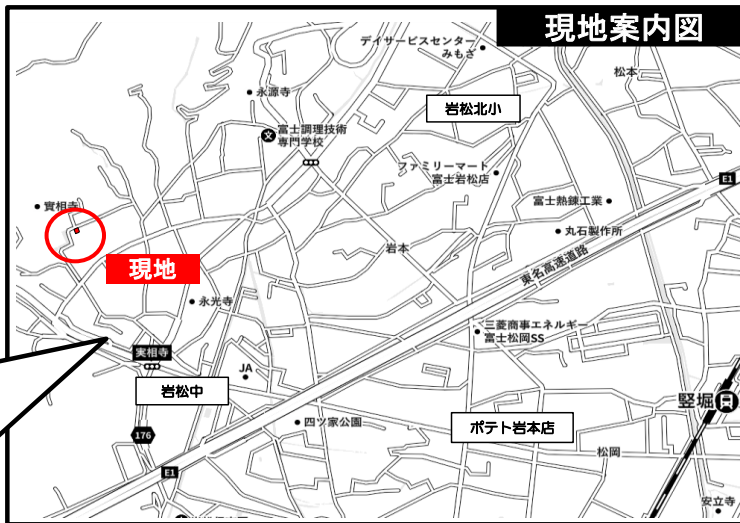
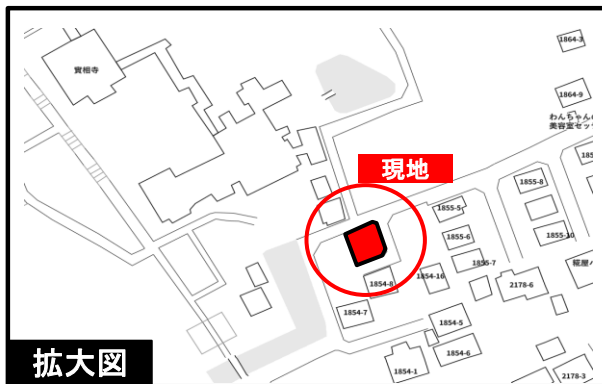
ワット35S対応可

耐震等級3

設計性能評価

オール電化でエコ機能満載！

＼岩松北小・岩松中まで徒歩16分圏内！／
富士川スマートICまで車8分！
周辺にも分譲地が並び、落ち着いた住環境が叶います♪



現地案内図

種目	新築戸建
物件名	フジシ イワモト 富士市岩本3期
タイプ	4LDK
価格	3290万円

所在地(地番表示) 富士市岩本字殿ノ入1854番14

ナビ用住所 富士市岩本1847付近

交通 JR身延線 堅堀駅 2200 m
駅まで車で9分

土地 152.59 m² 46.15 坪

建物 101.44 m² 30.68 坪

構造 木造 2階

間取 LDK16.8 洋7.0 洋6.0 洋5.3 洋4.5

土地権利 所有権 地目 宅地

都市計画 市街化区域 用途地域 二種中高専

建ぺい率 70 % 容積率 150 %

建築確認番号 第2025確認建築静建住ま06857号

他の法令上の制限 法第22条区域、下水道処理区域内、高度地区(第一種 20m)

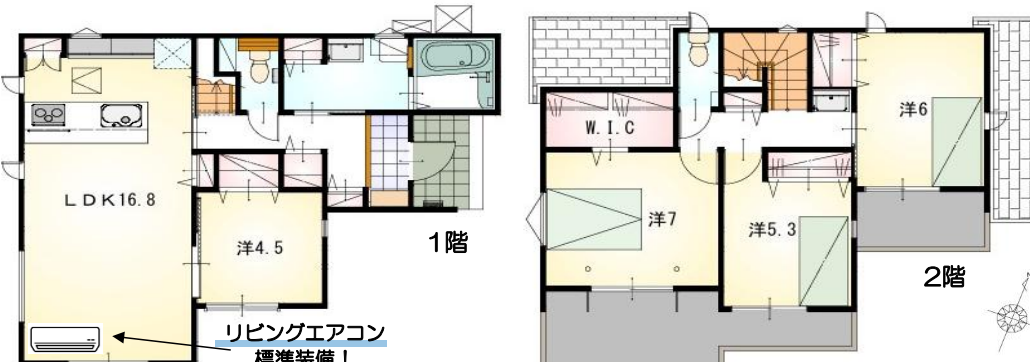
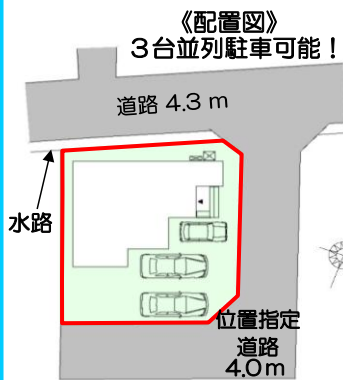
完成時期 R8年4月 駐車場 3台可能

現況 完成済 引渡日 即入居可

接道状況 東側私道4.0mに接道10.4m
南側私道4.0mに接道12.5m

設備 上水道 下水道 オール電化
東京電力 雨水枡

周辺 岩松北小学校 1300m
岩松中学校 750m
ポテト岩本店 1500m



- ◆明るく開放的な対面式ペニンシュラキッチン
- ◆W.I.Cは広々2.3帖♪他にも全居室収納完備!
- ◆全室南向き×2面採光! ワイドバルコニーで採光・通風良好
- ◆南面にお庭スペースあり ■3方向道路で日当たり良好♪

【当社自慢の標準装備】
 ①食器洗浄乾燥機 ②カップボード ③浴室乾燥暖房機
 ④2階洗面化粧台 ⑤室内物干し …まだまだあります!

国土交通大臣(2)第9848号

(株)不動産のおおさわ

〒417-0832 富士市中柏原新田213-1 TEL: 0120-756-890 / 0545-32-8833 FAX: 0545-32-8837

客付け会社様へ	担当
広告掲載不可	

- 手数料 : 3%+6万+税
- 取引態様 : 専任媒介
- 情報公開日 : R8年4月16日