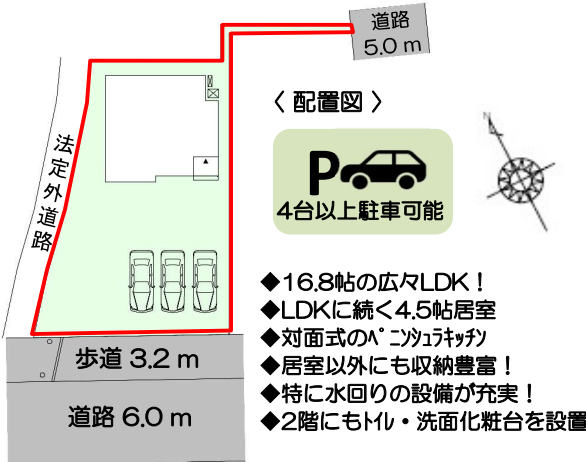
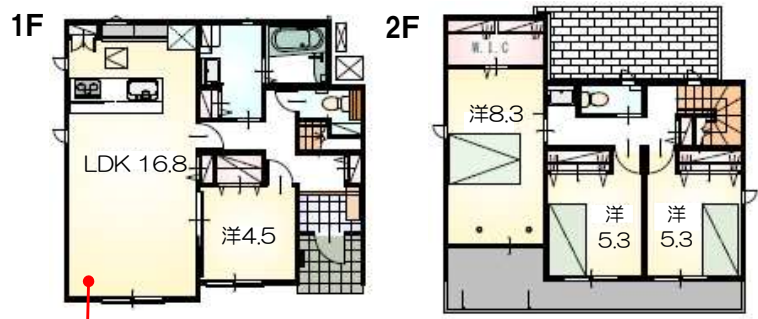
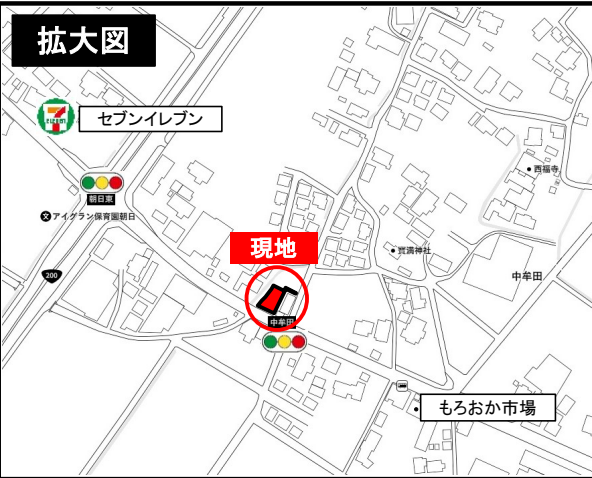


耐震等級3 設計性能評価 フラット35s 対応可 太陽光発電システム 標準搭載! オール電化



【当社自慢の標準装備】
 ①食器洗浄乾燥機 ②カップボード
 ③浴室乾燥暖房機 ④2階にも洗面化粧台
 ⑤室内物干し...
 まだまだあります!

スーパーまで徒歩4分、筑前山家駅まで車で5分!
 生活便利な好立地◎



- ◆16.8帖の広々LDK!
 ◆LDKに続く4.5帖居室
 ◆対面式のキッチン
 ◆居室以外にも収納豊富!
 ◆特に水回りの設備が充実!
 ◆2階にもトイレ・洗面化粧台を設置

種目	新築戸建
物件名	アサクラゲン チクゼンマチ ナカムタ 朝倉郡筑前町中牟田
タイプ	4LDK
価格	3290万円

所在地(地番表示)	朝倉郡筑前町中牟田字大神1169番9、1169番10		
ナビ用住所	朝倉郡筑前町中牟田1167-1付近		
交通	筑豊本線	筑前山家	1700 m
	筑前山家駅まで車で5分		
土地	260.87 m ²	78.91	坪
建物	104.33 m ²	31.55	坪
構造	木造 2階		
間取	LDK16.8 洋8.3 洋5.3 洋5.3 洋4.5帖		
土地権利	所有権	地目	宅地
都市計画	非線引き	用途地域	指定なし
建ぺい率	60 %	容積率	200 %
建築確認番号	第 R07確認建築福住セ本00756 号		
他の法令上の制限	下水道処理区域		
完成時期	R8年5月	駐車場	4台以上可能
現況	完成済	引渡日	即入居可
接道状況	南側 公道9.2mに接道14.9m 東側 公道5.5mに接道0.6m		
設備	上水道 九州電力	下水道 水路	オール電化
周辺	中牟田小学校	1400m	
	夜須中学校	2000m	
	もろおか市場	270m	

国土交通大臣(2)第9848号

(株)不動産のおおさわ

〒807-0875 福岡県北九州市八幡西区浅川台2-12-7 TEL: 0120-644-744 / 093-482-7002
 FAX: 093-482-7003

客付け会社様へ	担当
広告掲載不可	

- 手数料 : 3%+6万+税
- 取引態様 : 専任媒介
- 情報公開日 : R7年11月17日