

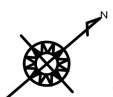
耐震等級3

設計性能評価

フラット35s  
対応可

太陽光発電システム  
4.37kw標準搭載!

車4台以上駐車可能!



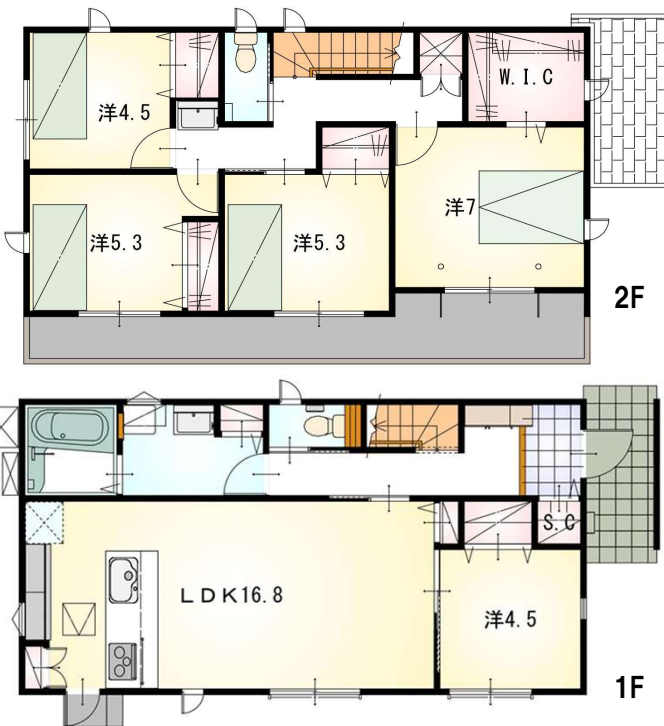
拡大図



現地案内図

小・中学校まで850mで通学安心♪  
スーパー、コンビニ徒歩5分圏内で生活便利!

◆◆オール電化でエコ機能満載!◆◆



- ◆ウォークインクローゼットやパントリーなど収納豊富♪
- ◆開放的な対面式ペニンシュラキッチン!
- ◆日当たり良好なワイドバルコニー!

【当社自慢の標準装備】

- ①リビングエアコン ②食器洗浄乾燥機 ③カップボード
  - ④浴室乾燥暖房機 ⑤2階にも洗面化粧台 ⑥室内物干し
- …まだまだあります!

種目	新築戸建
物件名	飯塚市中 <sup>ナカ</sup>
タイプ	5LDK
価格	3290万円

所在地(地番表示)	飯塚市中字四反田169番15		
ナビ用住所	飯塚市中169-8付近		
交通	筑豊本線	鯉田駅	1700 m
	鯉田駅まで車で5分		
土地	233.80 m <sup>2</sup>	70.72 坪	
建物	112.61 m <sup>2</sup>	34.06 坪	
構造	木造 2階		
間取	LDK16.8 洋7.0 洋5.3 洋5.3 洋4.5 洋4.5帖		
土地権利	所有権	地目	宅地
都市計画	非線引き	用途地域	指定なし
建ぺい率	70 %	容積率	200 %
建築確認番号	第R07確認建築福住セ本00611号		
他の法令上の制限	法第22条区域、下水道処理区域		
完成時期	R8年4月	駐車場	並列4台可能
現況	完成済	引渡日	即入居可
接道状況	南東側 公道6mに接道14.8m 北東側 法外道路3mに接道18.6m		
設備	上水道	下水道	オール電化
	九州電力	側溝	
周辺	小中一貫校幸袋校	850m	
	アルゾ飯塚幸袋店	170m	

国土交通大臣(2)第9848号

# (株)不動産のおおさわ

〒807-0875 福岡県北九州市八幡西区浅川台2-12-7 TEL:093-482-7002 / FAX:093-482-7003

客付け会社様へ	担当	■手数料	: 3%+6万+税
広告掲載不可		■取引態様	: 専任媒介
		■情報公開日	: R7年9月29日