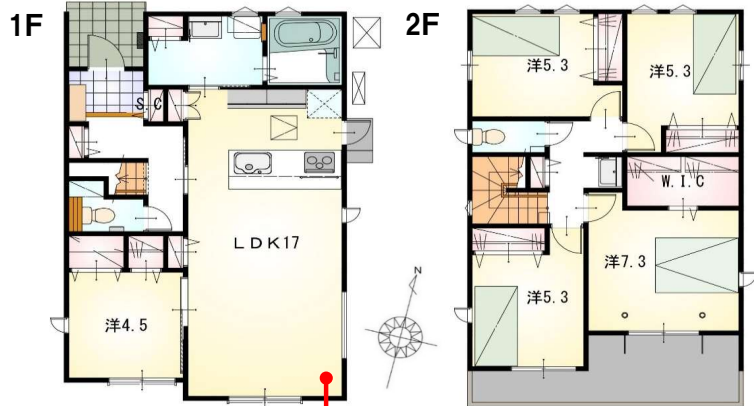


- 耐震等級3
- 設計性能評価
- フラット35s 対応可
- 太陽光発電システム 標準搭載!
- オール電化

◆◇オール電化でエコ機能満載!◇◇



- ◆17帖の広々LDK!
- ◆LDKに続く4.5帖居室
- ◆対面式のパコキッチン
- ◆居室以外にも収納豊富!
- ◆特に水回りの設備が充実してます!
- ◆2階にもトイレ・洗面化粧台を設置

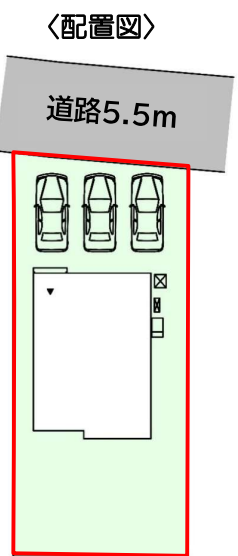
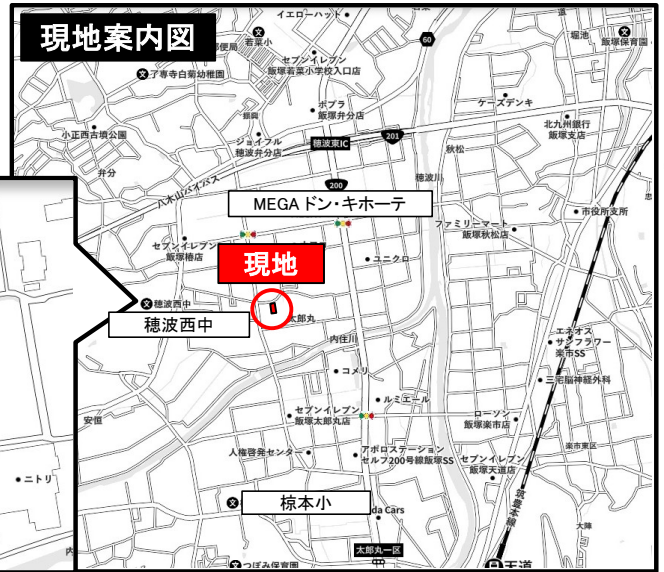
【当社自慢の標準装備】
 ①食器洗浄乾燥機 ②カップボード
 ③浴室乾燥暖房機 ④2階にも洗面化粧台
 ⑤室内物干し…まだまだあります!

☀️🏠 全室2面採光 日当たり良好!

P🚗 3台駐車可能

リビングエアコン 標準装備

穂波西中学校まで徒歩8分で通学安心!
 スーパーが近く、お買い物も便利♪



種目	新築戸建
物件名	イツカシ ツバキ 飯塚市椿4号地
タイプ	5LDK
価格	3340万円

所在地(地番表示)	飯塚市椿字古川38番8		
ナビ用住所	飯塚市椿142-2付近		
交通	筑豊本線	天道駅	2100 m
	天道駅まで車で5分		
土地	215.80 m ²	65.27 坪	
建物	111.78 m ²	33.81 坪	
構造	木造	2階	
間取	LDK17.0 洋7.3 洋5.3 洋5.3 洋5.3 洋4.5帖		
土地権利	所有権	地目	宅地
都市計画	非線引き	用途地域	指定なし
建ぺい率	60 %	容積率	200 %
建築確認番号	第 R07確認建築福住セ本00700 号		
他の法令上の制限	下水道処理区域外		
完成時期	R8年5月	駐車場	3台可能
現況	完成済	引渡日	即入居可
接道状況	北側 公道5.5mに接道9.5m		
設備	上水道	浄化槽	オール電化
	九州電力	側溝	
周辺	椋本小学校	1100m	
	穂波西中学校	550m	
	MEGA ドン・キホーテ 飯塚店	400m	

国土交通大臣(2)第9848号

(株)不動産のおおさわ

〒807-0875 福岡県北九州市八幡西区浅川台2-12-7 TEL: 0120-644-744 / 093-482-7002
 FAX: 093-482-7003

客付け会社様へ	担当
広告掲載不可	

- 手数料 : 3%+6万+税
- 取引態様 : 専任媒介
- 情報公開日 : R7年11月4日