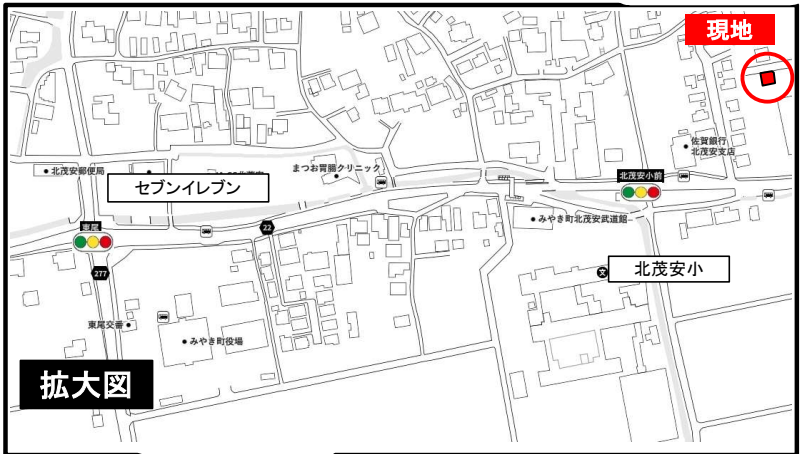
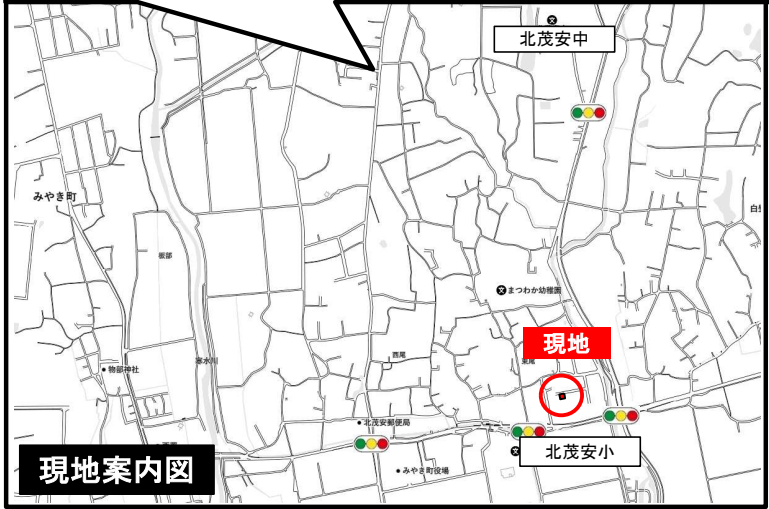


耐震等級3 設計性能評価 フラット35s 対応可 オール電化



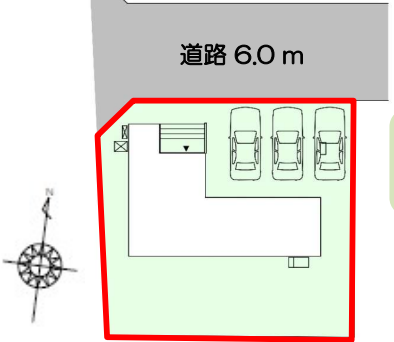
拡大図



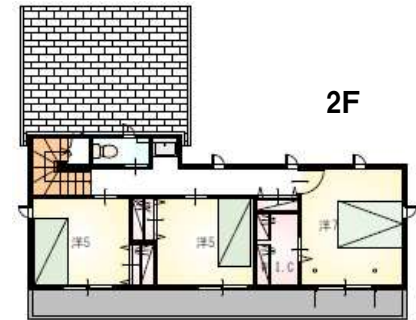
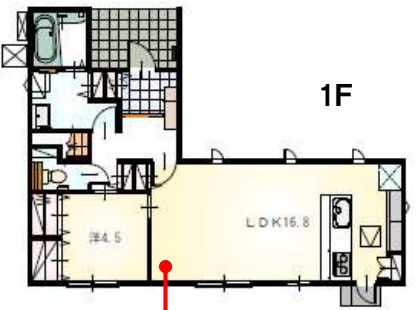
現地案内図

小学校が徒歩10分圏内と近く、安心通学◎
頼れる交番・町役場が近く安心！

〈配置図〉



◆◆◆◆◆
2特居L1階に室D6に水以Kも回外に8トりに続帖イのもくのし設収4広・備納・マ洗が豊5L面充富帖化実！居K粧！室！



【当社自慢の標準装備】
①食器洗浄乾燥機 ②カップボード ③浴室乾燥暖房機
④2階にも洗面化粧台 ⑤室内物干し… まだまだあります！

種目	新築戸建
物件名	ミヤギン 三養基郡みやき町
タイプ	4LDK
価格	3240万円

所在地(地番表示)	三養基郡みやき町大字東尾字村副2306番37		
ナビ用住所	三養基郡みやき町東尾2321-18付近		
交通	長崎本線	中原駅	3700 m
	中原駅まで車で11分		
土地	216.52 m ²	65.49 坪	
建物	102.67 m ²	31.05 坪	
構造	木造	2階	
間取	LDK16.8 洋7.0 洋5.0 洋5.0 洋4.5帖		
土地権利	所有権	地目	宅地
都市計画	非線引き	用途地域	指定なし
建ぺい率	60 %	容積率	200 %
建築確認番号	第 12509930 号		
他の法令上の制限	下水道処理区域外		
完成時期	R8年7月	駐車場	3台可能
現況	建築中	引渡日	R8年8月
接道状況	北側 公道6.0mに接道13.1m		
設備	上水道 九州電力	浄化槽 側溝	オール電化
周辺	北茂安小学校	600m	
	北茂安中学校	1000m	
	ダイレックス みやき店	1500m	

国土交通大臣(2)第9848号

ヤマエ不動産(株)

〒807-0875 福岡県北九州市八幡西区浅川台2-12-7 TEL : 0120-644-744 / 093-482-7002
FAX : 093-482-7003

客付け会社様へ	担当
広告掲載不可	

- 手数料 : 3%+6万+税
- 取引態様 : 専任媒介
- 情報公開日 : R8年4月1日