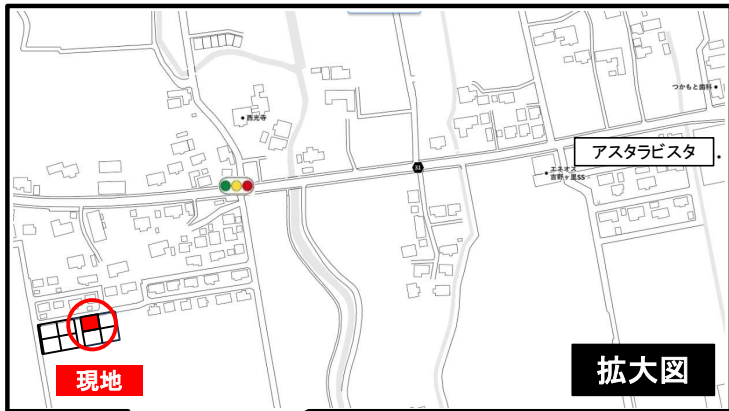
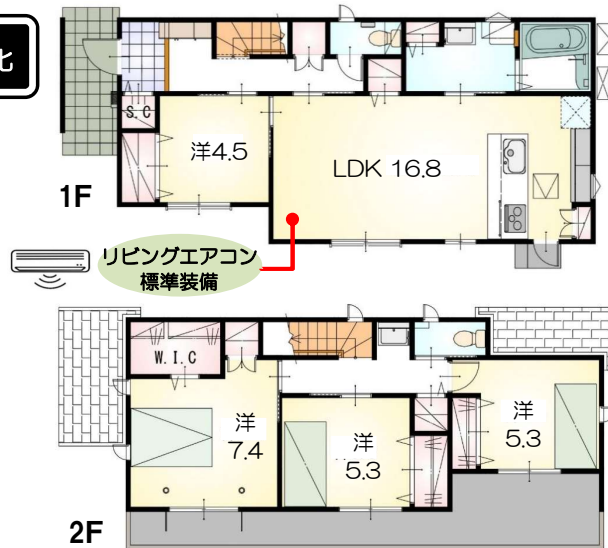


耐震等級3 設計性能評価 フラット35s 対応可 オール電化

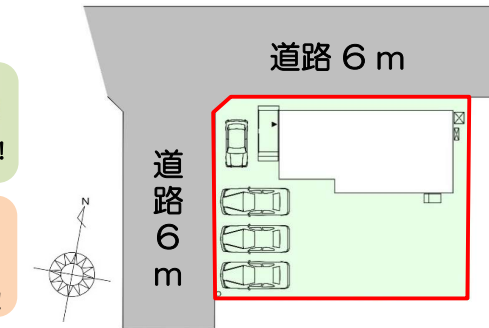


スーパーまで徒歩10分圏内と普段のお買い物に便利！
長崎自動車道・東脊振 IC が近くアクセス良好◎



◆16.8帖の広々LDK！ ◆LDKに続く4.5帖居室
◆特に水回りの設備が充実！ ◆特に水回りの設備が充実！

〈配置図〉



【当社自慢の標準装備】
①食器洗浄乾燥機 ②カップボード
③浴室乾燥暖房機 ④2階にも洗面化粧台
⑤室内物干し… まだまだあります！

種目	新築戸建
物件名	カンザキケン ヨシノガリチョウ ミツ 神埼郡吉野ヶ里町三津
タイプ	4LDK
価格	3090万円

所在地(地番表示)	神埼郡吉野ヶ里町三津字西前田284番8		
ナビ用住所	神埼郡吉野ヶ里町三津331-3付近		
交通	長崎本線	吉野ヶ里公園駅	3400 m
	吉野ヶ里公園駅まで車で6分		
土地	221.47 m ²	66.99 坪	
建物	104.74 m ²	31.68 坪	
構造	木造	2階	
間取	LDK16.8 洋7.4 洋5.3 洋5.3 洋4.5帖		
土地権利	所有権	地目	宅地
都市計画	非線引き	用途地域	指定なし
建ぺい率	60 %	容積率	200 %
建築確認番号	第 12511130 号		
他の法令上の制限	下水道処理区域		
完成時期	R8年8月	駐車場	4台可能
現況	建築中	引渡日	R8年9月
接道状況	北側 公道6.0mに接道15.6m 西側 公道6.0mに接道13.7m		
設備	上水道 九州電力	下水道 側溝	オール電化
周辺	東脊振小学校	1000m	
	東脊振中学校	1000m	
	アスタラビスタ 吉野ヶ里店	700m	

国土交通大臣(2)第9848号

ヤマエ不動産(株)

〒807-0875 福岡県北九州市八幡西区浅川台2-12-7 TEL : 0120-644-744 / 093-482-7002
FAX : 093-482-7003

客付け会社様へ	担当
広告掲載不可	

- 手数料 : 3%+6万+税
- 取引態様 : 専任媒介
- 情報公開日 : R8年4月1日