

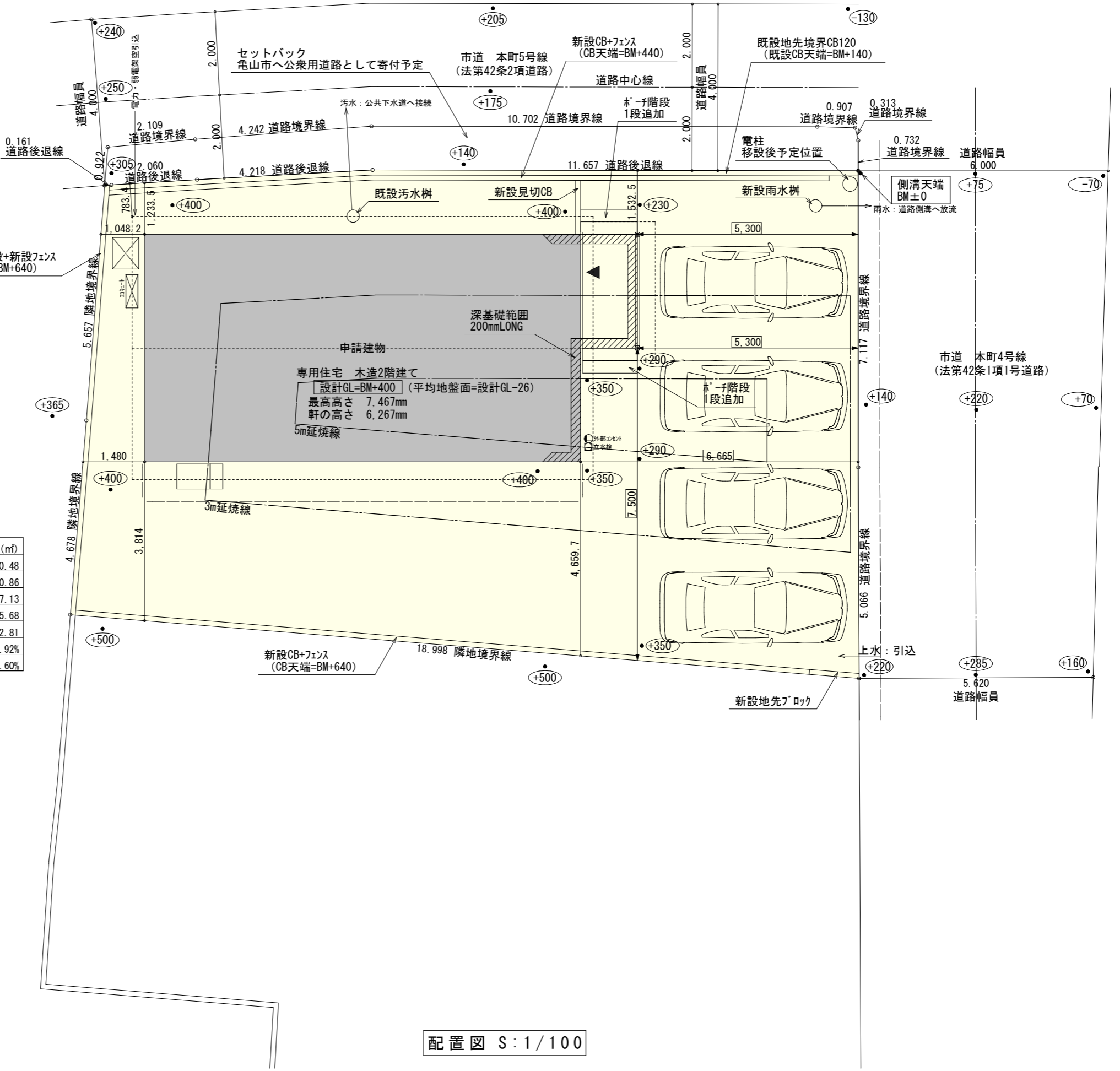
太陽光あり

計画概要	
工事名称	亀山市本町二丁目建売北棟様邸新築工事
敷地概要	都市計画区域 都市計画区域内(区域区分非設定)
用途地域	第1種住居地域
防火地域	指定なし
指定建蔽率	60.00%
指定容積率	200.00%
高さ制限	なし
高度地区	-
日影規制	10m超の建築物
外壁の後退	なし
風致地区	指定なし
その他の指定	なし

トータル面積表 (m ²)	
敷地面積	210.48
建築面積	60.86
床面積 1階	57.13
2階	55.68
延床面積	112.81
建蔽率	$(60.86/210.48) \times 100$
容積率	$(112.81/210.48) \times 100$

- 北側道路斜線
 $(783+4000+783) \times 1.25=6957.5$
 6957.5 -道路との高低差 $150=6807.5$
 樋先高さ $6161 < 6807.5$ OK
- 東側道路斜線・隣地斜線：明らかに適法
- 平均地盤面：立面図にて算定
- 雨水：道路側溝へ放流
- 污水：公共下水道へ接続

※令第130条の12に規定するもの以外は築造しない。

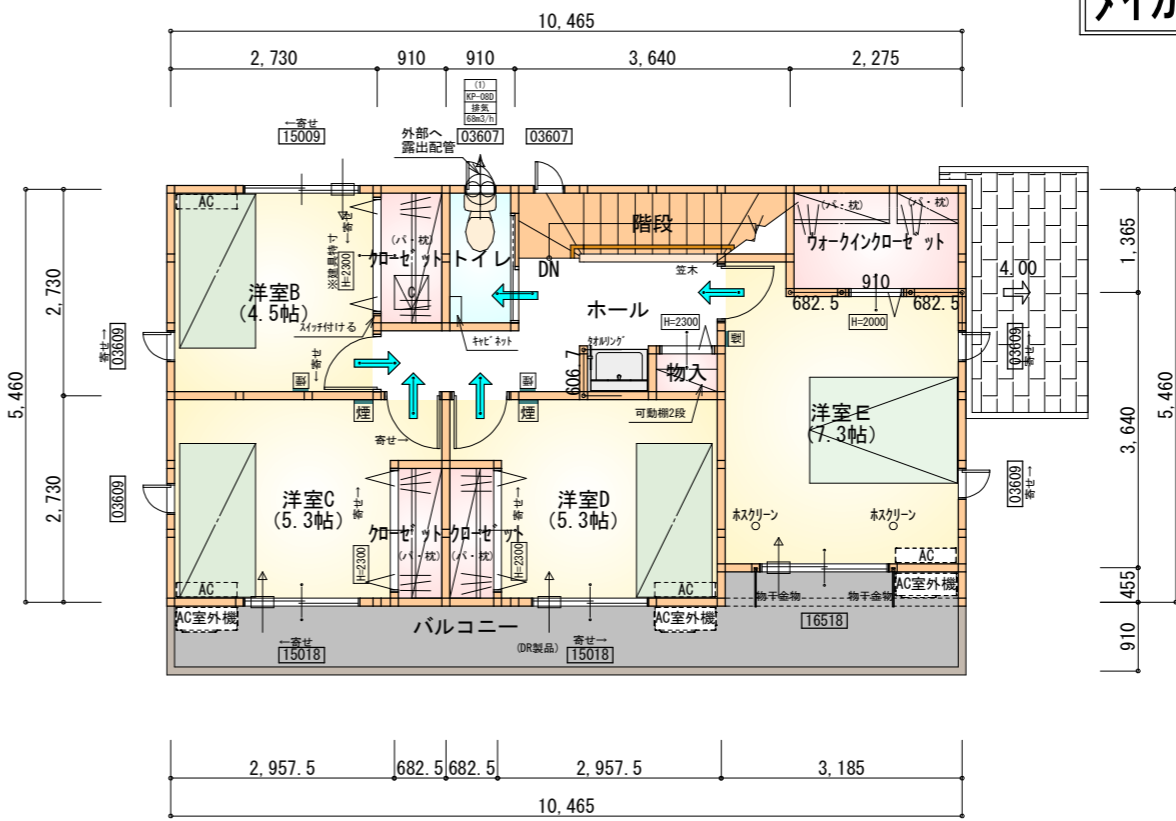
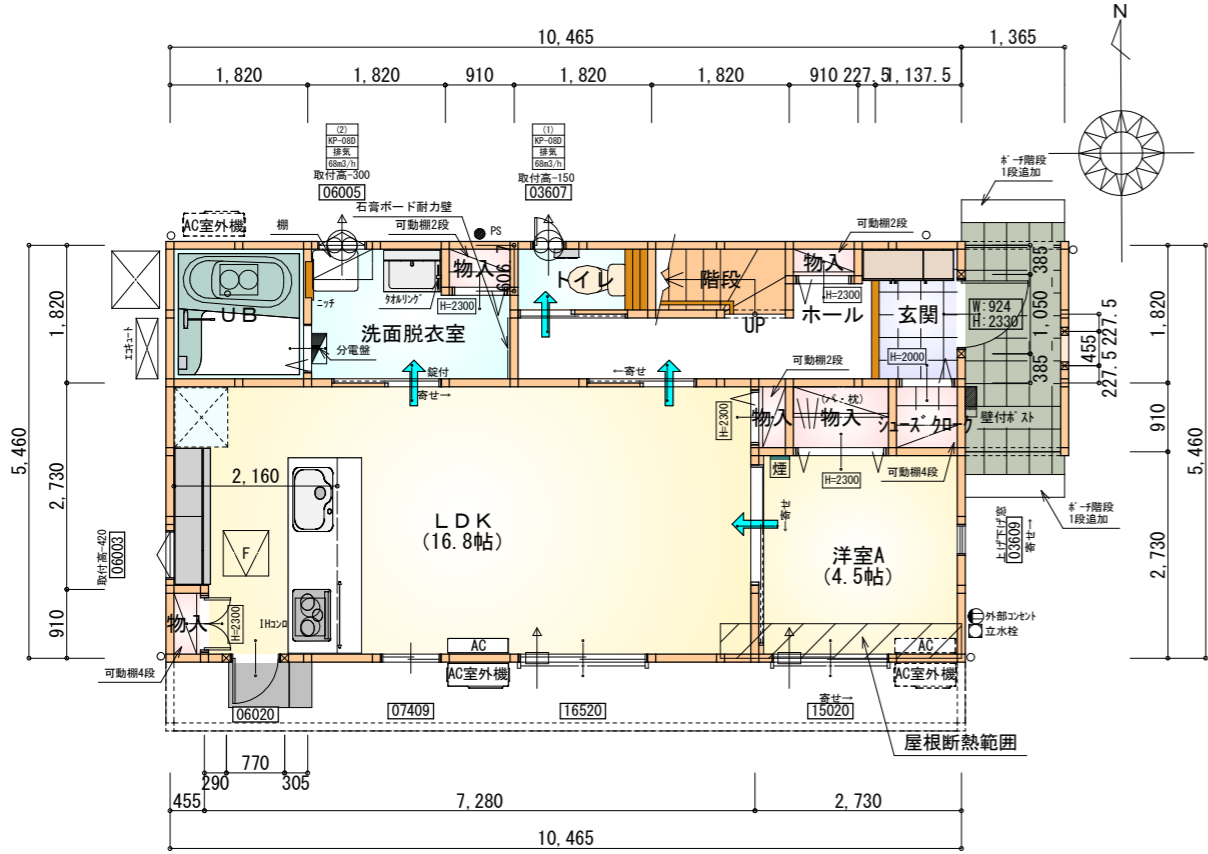


配置図 S:1/100

工事名	亀山市本町二丁目建売北棟様邸新築工事	心建設株式会社一級建築士事務所	管理者	設計者	担当者	図面名	縮尺	No. 1 審査済 株トータル建築確認 評価センター
備考		一級建築士事務所 静岡県知事登録 (3) 第7498号 静岡県浜松市浜名区内野2987-1 一級 国土交通大臣登録 第344970号 織田 綾子 TEL:053-586-7337	日付	日付	日付	配置図	1/100	

タイガーEXハイパ仕様

断熱等級5仕様



- *凡例
- 煙式感知器
 - 換気扇 (壁用)
 - 換気扇 (天井用)
 - 給気口 100φ
 - アンダーカット等
 - 管柱 (105×105)
 - エアコン設置推奨場所
 - エアコン室外機設置推奨場所
- ※エアコンはお客様手配にて

※石膏ボード耐力壁：1ヶ所

部屋名	面積	m ² (帖)
玄関	2.070	(1.3)
UB	3.312	(2.0)
階段	1.656	(1.0)
物入	0.414	(0.3)
洋室A	7.453	(4.5)
LDK	27.741	(16.8)
トイレ	1.656	(1.0)
ホール	4.969	(3.0)
物入	0.414	(0.3)
物入	1.242	(0.8)
洗面脱衣室	4.417	(2.7)
物入	0.414	(0.3)
物入	0.552	(0.3)
シューズクロー	0.828	(0.5)
合計	57.13	(34.8)

床下点検口：600×600

部屋名	面積	m ² (帖)
クローゼット	1.242	(0.8)
クローゼット	1.242	(0.8)
洋室D	8.695	(5.3)
ウォークインクローゼット	3.105	(1.9)
洋室E	12.007	(7.3)
物入	0.552	(0.3)
階段	3.312	(2.0)
トイレ	1.656	(1.0)
クローゼット	1.656	(1.0)
ホール	6.073	(3.7)
洋室B	7.453	(4.5)
洋室C	8.695	(5.3)
合計	55.68	(33.9)

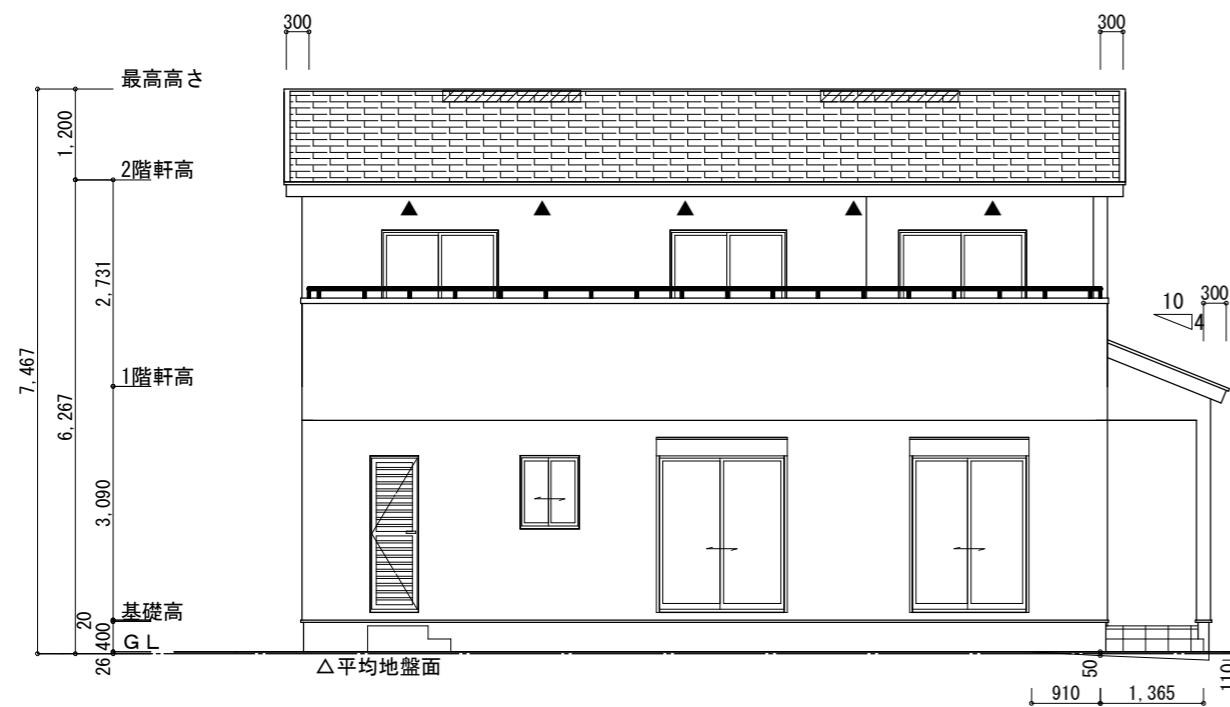
天井点検口：450×450

※火気使用室内装
天井：PB9.5+準不燃クロスQM9397~QM9497
壁：PB12.5+準不燃クロスQM9397~QM9497

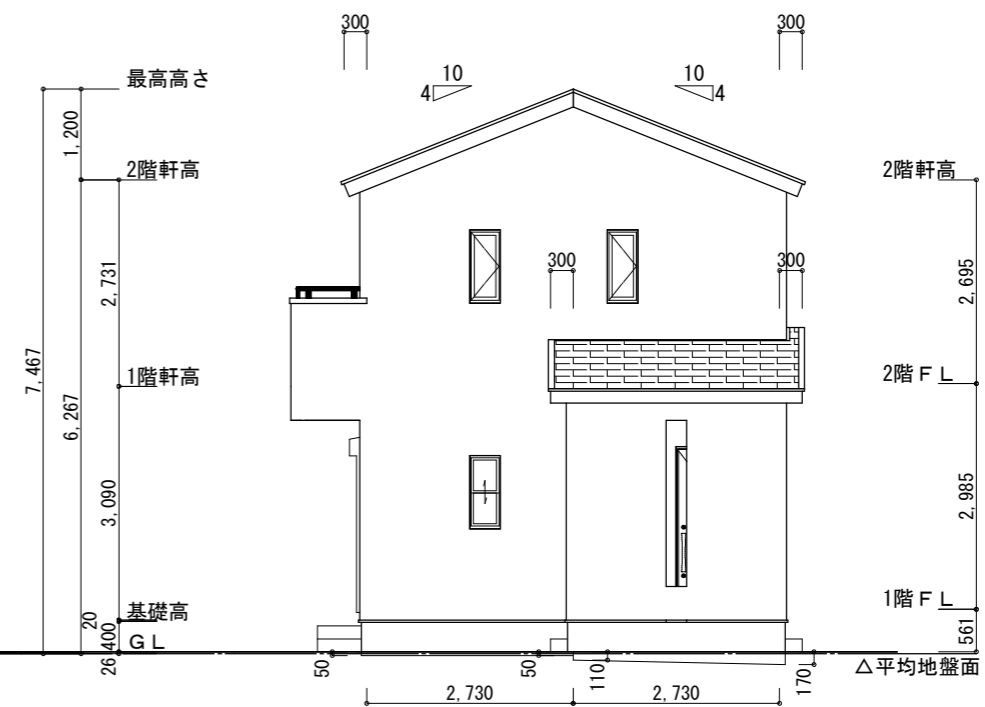
段数	15段
階高	2985
有効幅	W=780
蹴上	R=199.0
踏面	T=210.0
勾配	R×2+T=608.0 550≤608.0≤650 R/T=0.948×21/21 =19.91/21≤22/21
蹴込板	あり
蹴込	30mm
段鼻	あり 30mm

1階 平面図 S:1/100

2階 平面図 S:1/100



南側 立面図 S:1/100

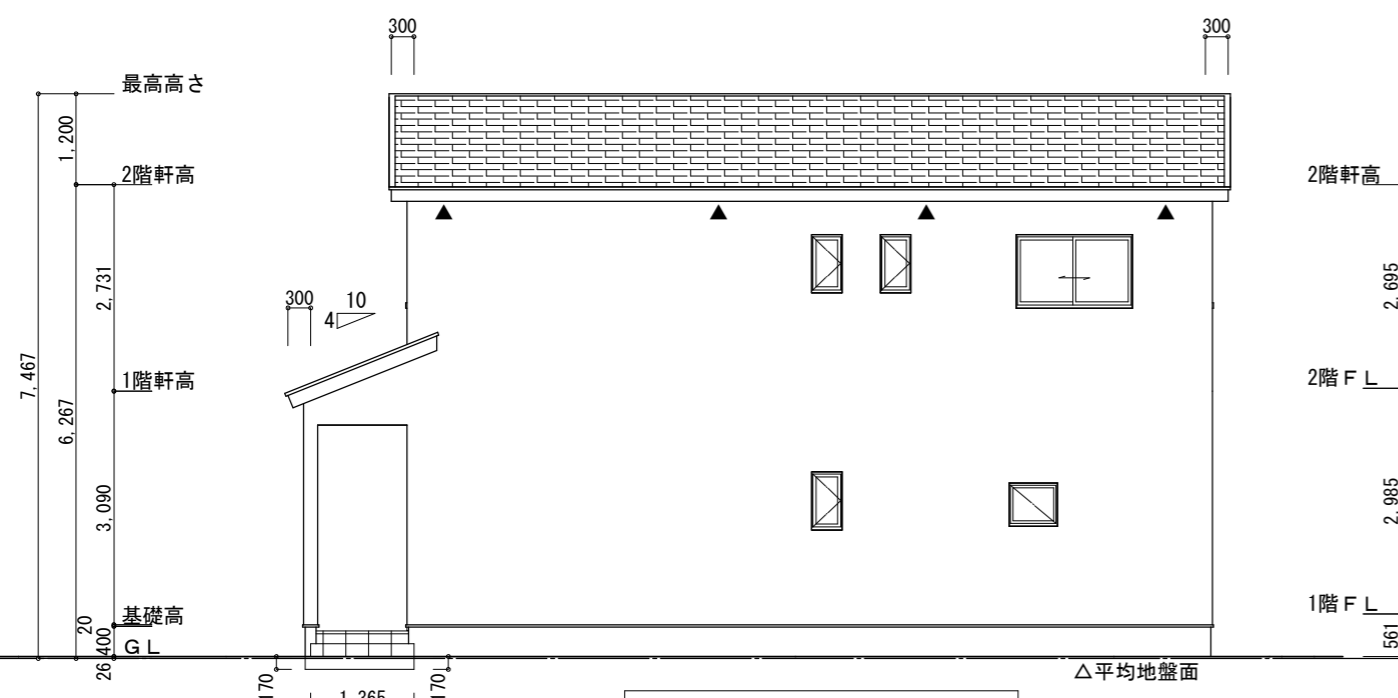


東側 立面図 S:1/100

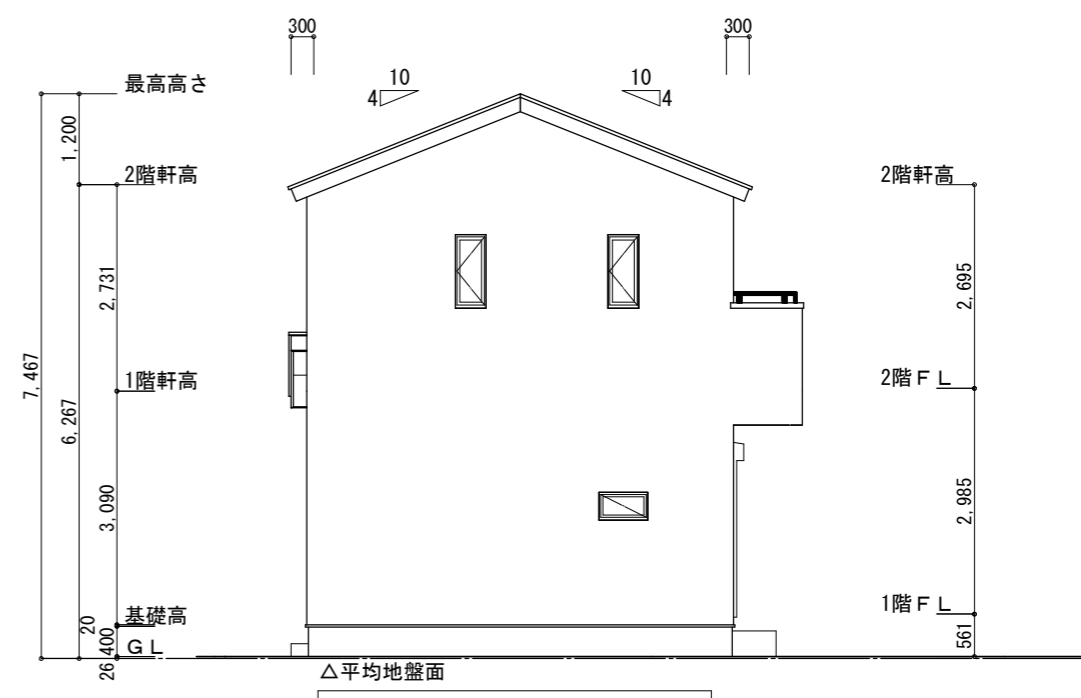
※小屋裏換気措置 (NBL 防火端部有孔板 8mm)
1枚あたりの有効開口面積 : 0.00753㎡
▲ : 有孔板位置を示す
※棟換気 (TOKO S型換気棟 2P)
有孔換気面積 0.0340㎡/本
▨ : 換気棟を示す

2階 吸気 : $55.68\text{m}^2 \times 1/900 \approx 0.0619\text{m}^2$
 $0.00753\text{m}^2/\text{枚} \times 9 = 0.0677\text{m}^2 > 0.0619\text{m}^2 \therefore \text{OK}$
排気 : $55.68\text{m}^2 \times 1/1600 \approx 0.0348\text{m}^2$
 $0.0340\text{m}^2/\text{本} \times 2\text{本} = 0.0680\text{m}^2 > 0.0348\text{m}^2 \therefore \text{OK}$

※平均地盤の算定
南面 : $0.05 \times 0.91 / 2 = 0.02275$
 $(0.11 + 0.05) \times 1.365 / 2 = 0.1092$
北面 : $0.17 \times 1.365 = 0.23205$
東面 : $0.05 \times 2.73 = 0.1365$
 $(0.17 + 0.11) \times 2.73 / 2 = 0.3822$
 $0.8827 / 34.58 = 0.02552$
∴ 平均地盤 = 設計GL-26

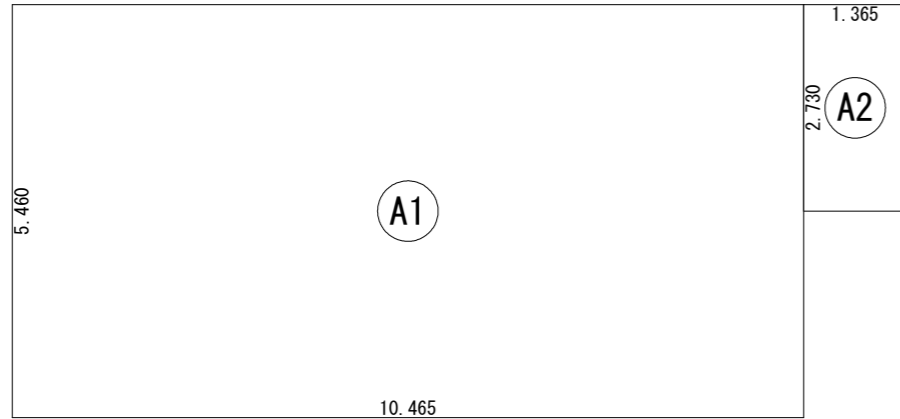


北側 立面図 S:1/100



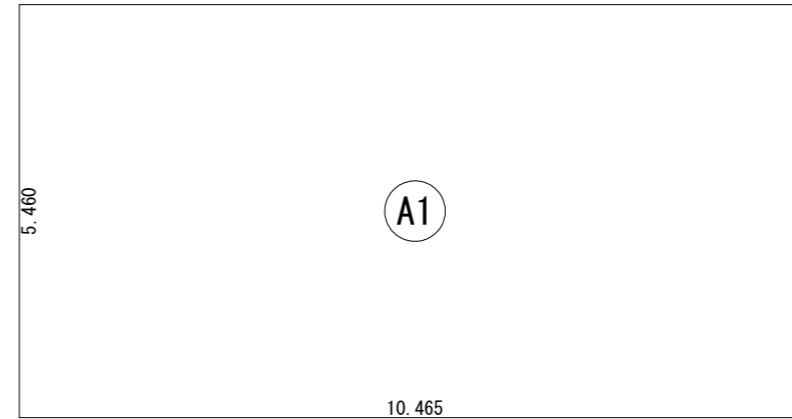
西側 立面図 S:1/100

工事名 亀山市本町二丁目建売北棟様邸新築工事	心建設株式会社一級建築士事務所 一級建築士事務所 静岡県知事登録 (3) 第7498号 静岡県浜松市浜名区内野2987-1 一級 国土交通大臣登録 第344970号 織田 綾子 TEL:053-586-7337	管理者 日付	設計者 日付	担当者 日付 2026/01/19	図面名 南側 立面図, 北側 立面図, 東側 立面図, 西側 立面図	縮尺 1/100	No. 3 審査済 株トータル建築確認 評価センター
---------------------------	---	-----------	-----------	-------------------------	---------------------------------------	-------------	-------------------------------------



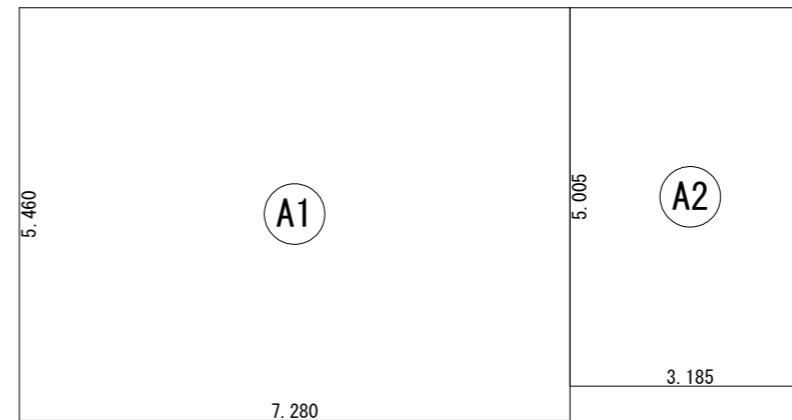
建築面積表			
	形状	計算式	面積
Ⓐ	矩形	10.465×5.460	57.1389
Ⓑ	矩形	1.365×2.730	3.7265
計(m ²)			計(坪)
合計		60.86	18.41

建築面積求積図 S:1/100



床面積表<1階>			
	形状	計算式	面積
Ⓐ	矩形	10.465×5.460	57.1389
計(m ²)			計(坪)
合計		57.13	17.28

1階 床面積求積図 S:1/100



床面積表<2階>			
	形状	計算式	面積
Ⓐ	矩形	7.280×5.460	39.7488
Ⓑ	矩形	3.185×5.005	15.9409
計(m ²)			計(坪)
合計		55.68	16.84

2階 床面積求積図 S:1/100

工事名 亀山市本町二丁目建売北棟様邸新築工事

備考

心建設株式会社一級建築士事務所

一級建築士事務所 静岡県知事登録 (3) 第7498号 静岡県浜松市浜名区内野2987-1
 一級 国土交通大臣登録 第344970号 織田 綾子 TEL:053-586-7337

管理者

設計者

担当者

図面名

縮尺

No.

日付

日付

日付

1階 床面積求積図, 2階 床面積求積図, 建築面積求積図

1/100

4

株式会社建築確認
 評価センター

審査済