

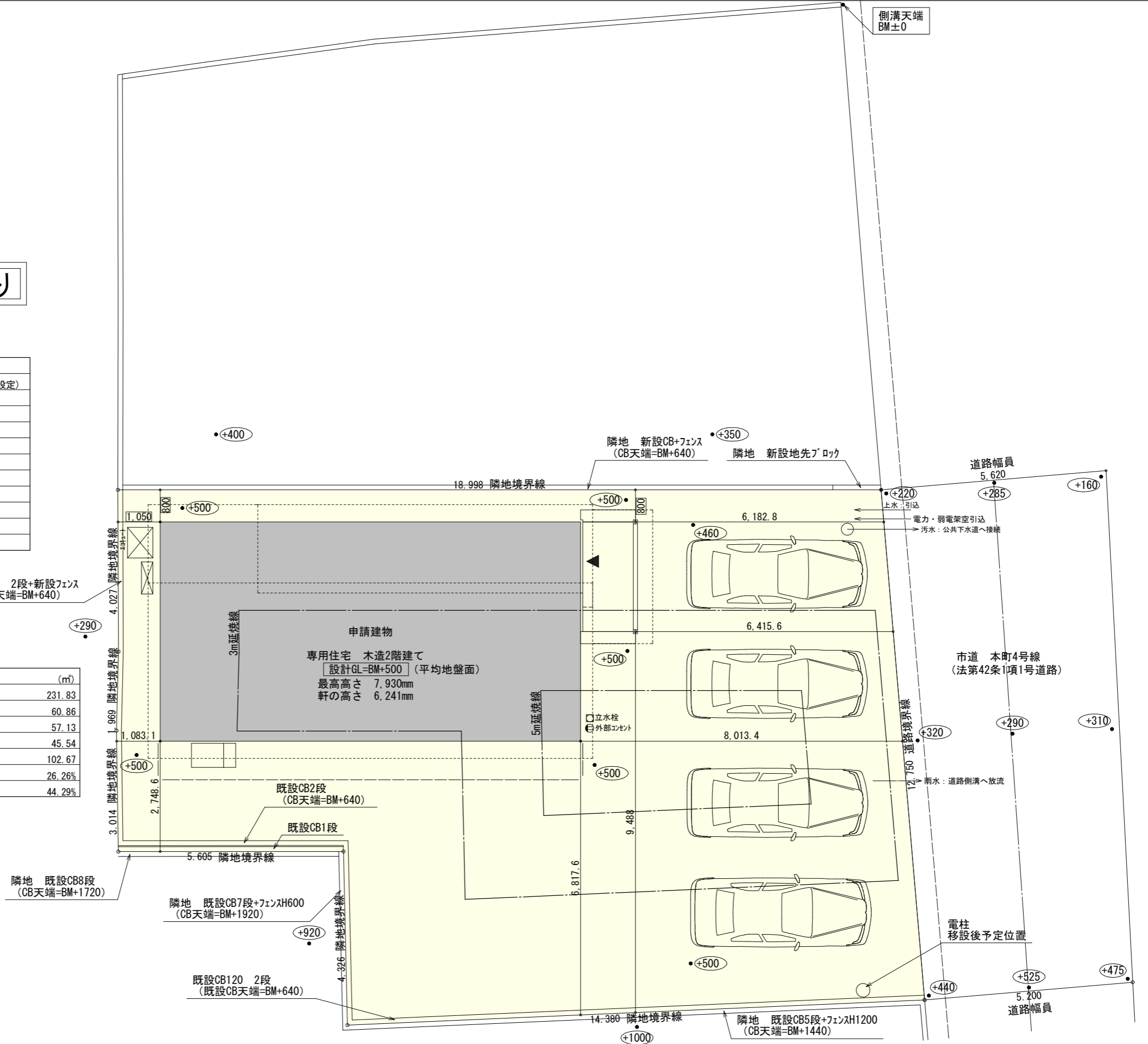
太陽光あり

計画概要	
工事名称	亀山市本町二丁目建売南棟様邸新築工事
敷地概要	都市計画区域 都市計画区域内(区域区分非設定)
用途地域	第1種住居地域
防火地域	指定なし
指定建蔽率	60.00%
指定容積率	200.00%
高さ制限	なし
高度地区	-
日影規制	10m超の建築物
外壁の後退	なし
風致地区	指定なし
その他の指定	なし

トータル面積表 (m ²)	
敷地面積	231.83
建築面積	60.86
床面積 1階	57.13
2階	45.54
延床面積	102.67
建蔽率	(60.86/231.83) × 100
容積率	(102.67/231.83) × 100

- 道路斜線・隣地斜線：明らかに適法
- 平均地盤面：算定不要
- 雨水：道路側溝へ放流
- 汚水：公共下水道へ接続

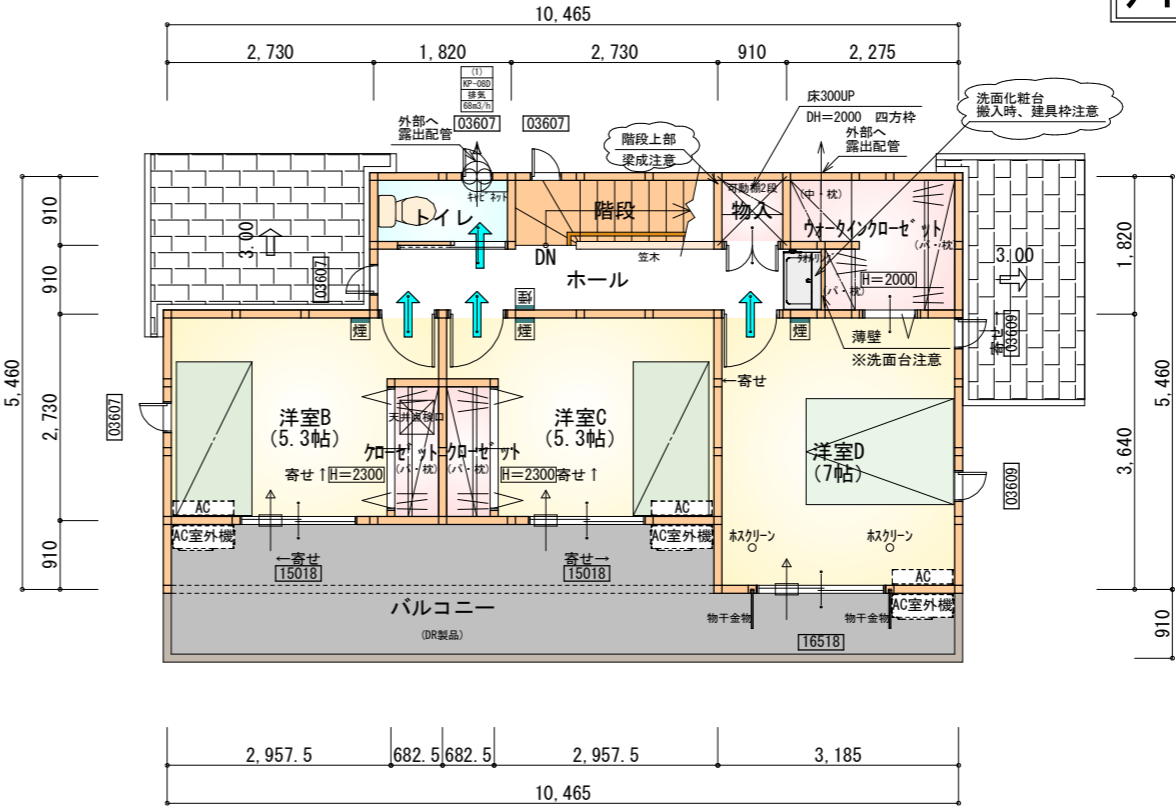
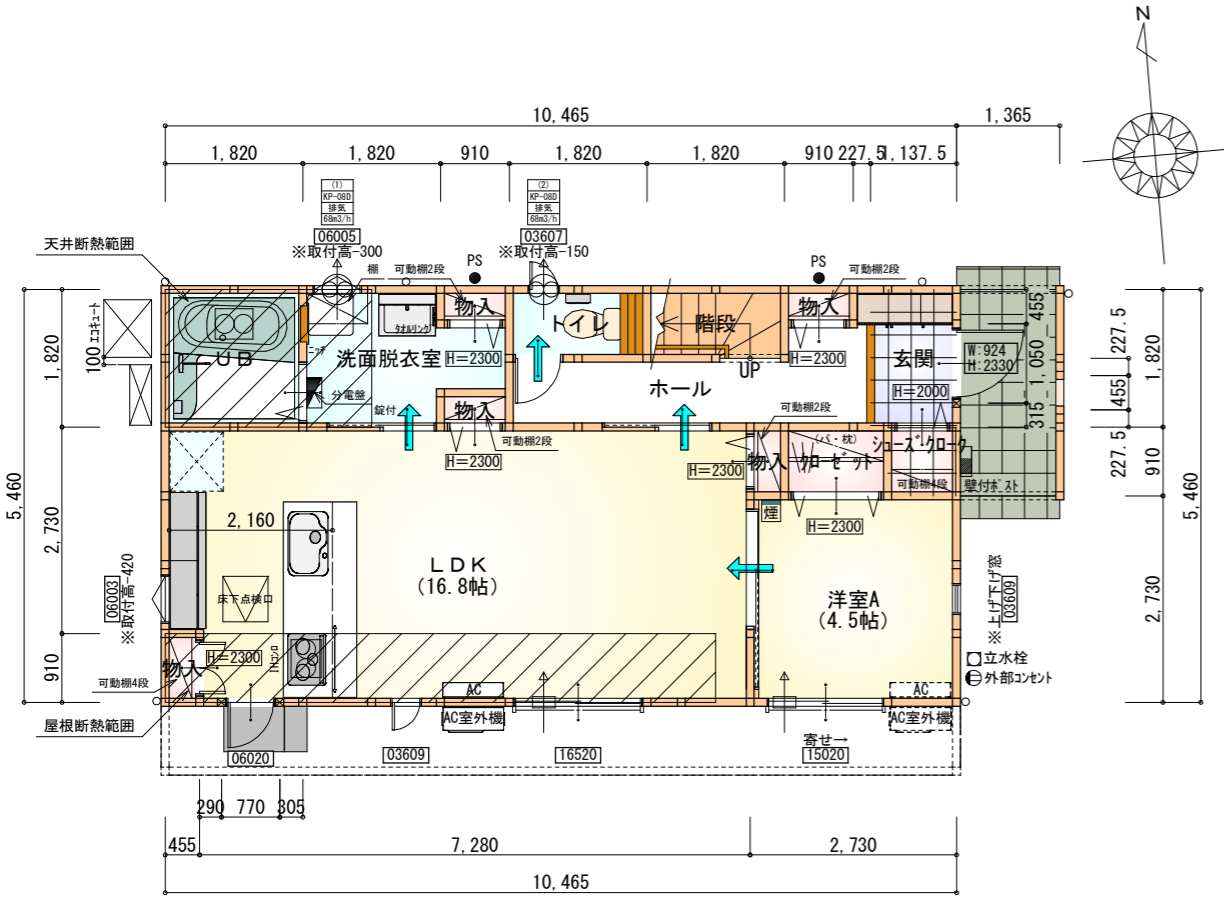
配置図 S:1/100



工事名	亀山市本町二丁目建売南棟様邸新築工事	心建設株式会社一級建築士事務所	管理者	設計者	担当者	図面名	縮尺	No. 1 審査済 株トータル建築確認 評価センター
備考		一級建築士事務所 静岡県知事登録 (3) 第7498号 静岡県浜松市浜名区内野2987-1 一級 国土交通大臣登録 第344970号 織田 綾子 TEL:053-586-7337	日付	日付	日付	配置図	1/100	

タイガ-EXハイパ-仕様

断熱等級5仕様



- * 凡例
- 煙式感知器
 - 換気扇 (壁用)
 - 換気扇 (天井用)
 - 給気口 100φ
 - アンダーカット等
 - 管柱 (105×105)
 - エアコン設置推奨場所
 - エアコン室外機設置推奨場所
- ※エアコンはお客様手配にて

※火気使用室内装
 天井：PB9.5+準不燃クロスQM9397~QM9497
 壁：PB12.5+準不燃クロスQM9397~QM9497

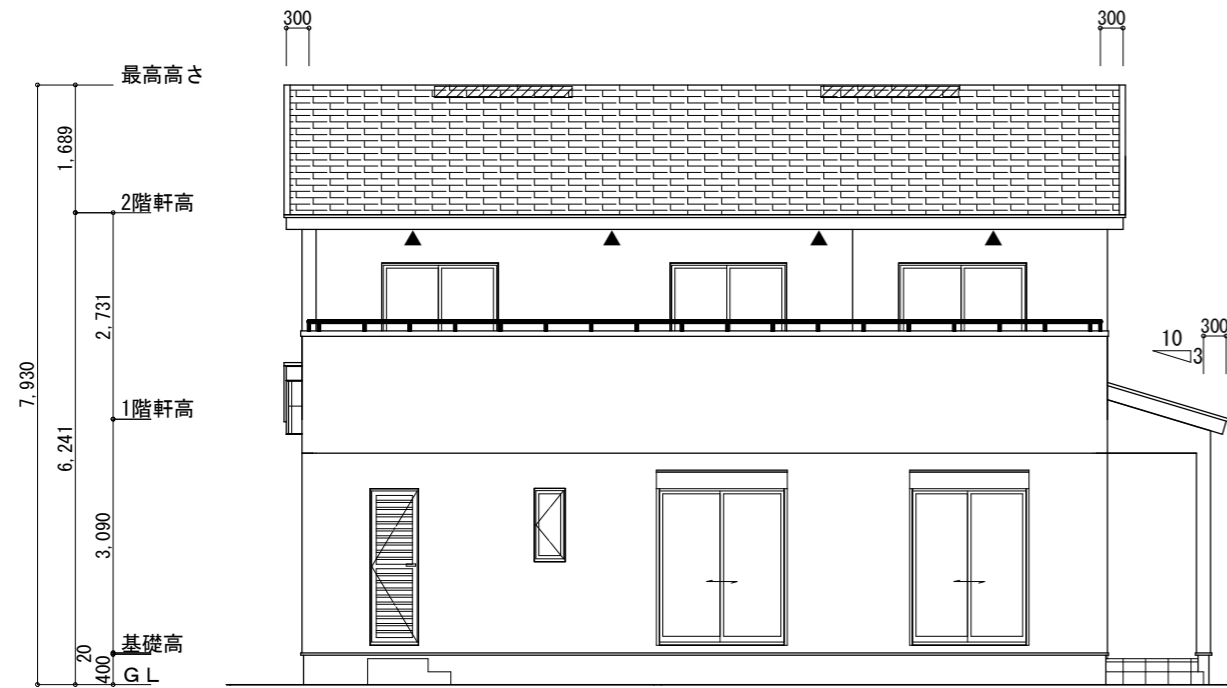
部屋名	面積	m ² (帖)
トイレ	1.656	(1.0)
階段	1.656	(1.0)
ホール	4.969	(3.0)
玄関	2.070	(1.3)
物入	0.414	(0.3)
シューズクローク	0.828	(0.5)
クロゼット	1.242	(0.8)
物入	0.414	(0.3)
物入	0.414	(0.3)
物入	0.414	(0.3)
物入	0.414	(0.3)
U.B.	3.312	(2.0)
洗面脱衣室	4.141	(2.5)
LDK	27.741	(16.8)
洋室A	7.453	(4.5)
合計	57.13	(34.9)

1階 平面図 S:1/100

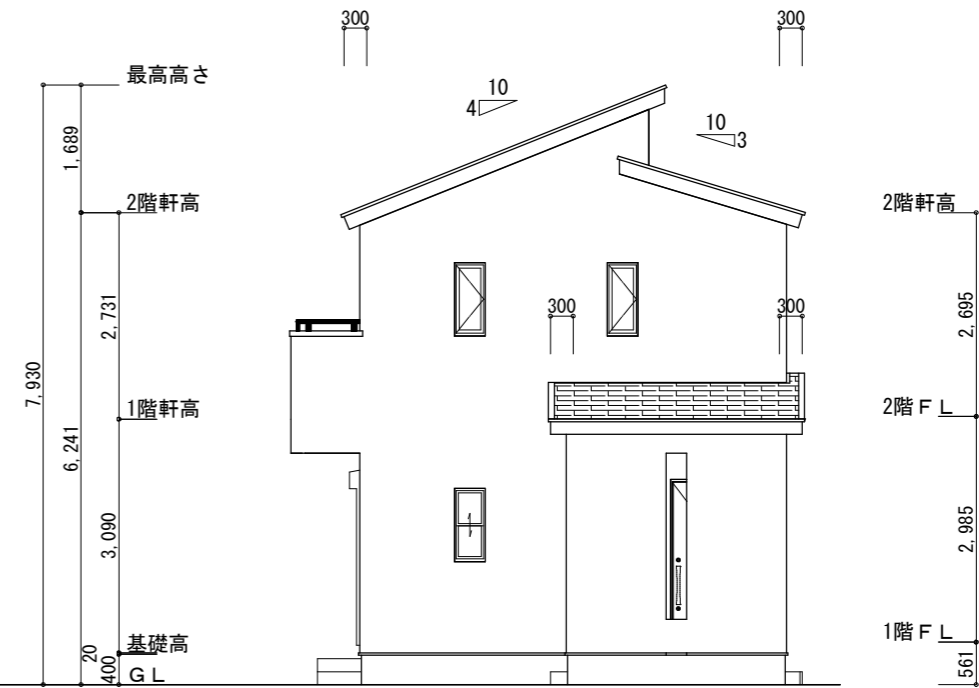
部屋名	面積	m ² (帖)
階段	2.484	(1.5)
トイレ	1.656	(1.0)
物入	0.828	(0.5)
ホール	5.383	(3.3)
クロゼット	1.242	(0.8)
クロゼット	1.242	(0.8)
ウォークインクロゼット	3.726	(2.3)
洋室B	8.695	(5.3)
洋室C	8.695	(5.3)
洋室D	11.593	(7.0)
合計	45.54	(27.8)

2階 平面図 S:1/100

段数	15段
階高	2985
有効幅	W=780
蹴上	R=199.0
踏面	T=210.0
勾配	R×2+T=608.0 550≤608.0≤650 R/T=0.948×21/21 =19.91/21≤22/21
蹴込板	あり
蹴込	30mm
段鼻	あり 30mm

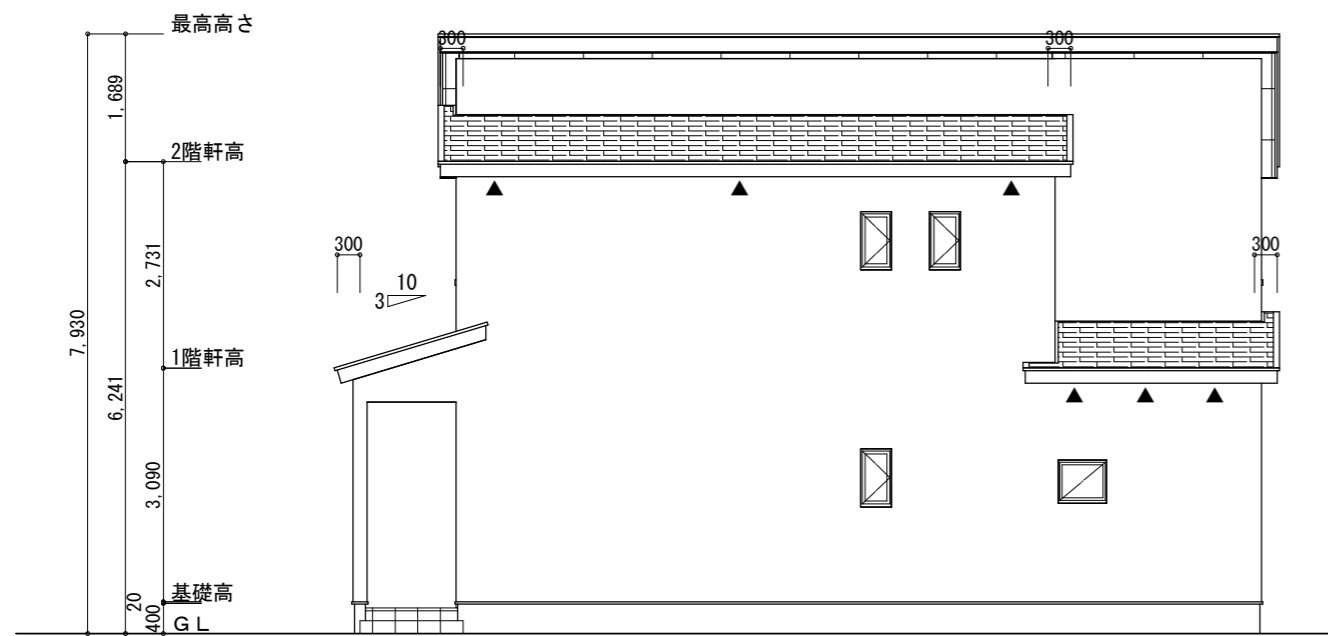


南側 立面図 S:1/100

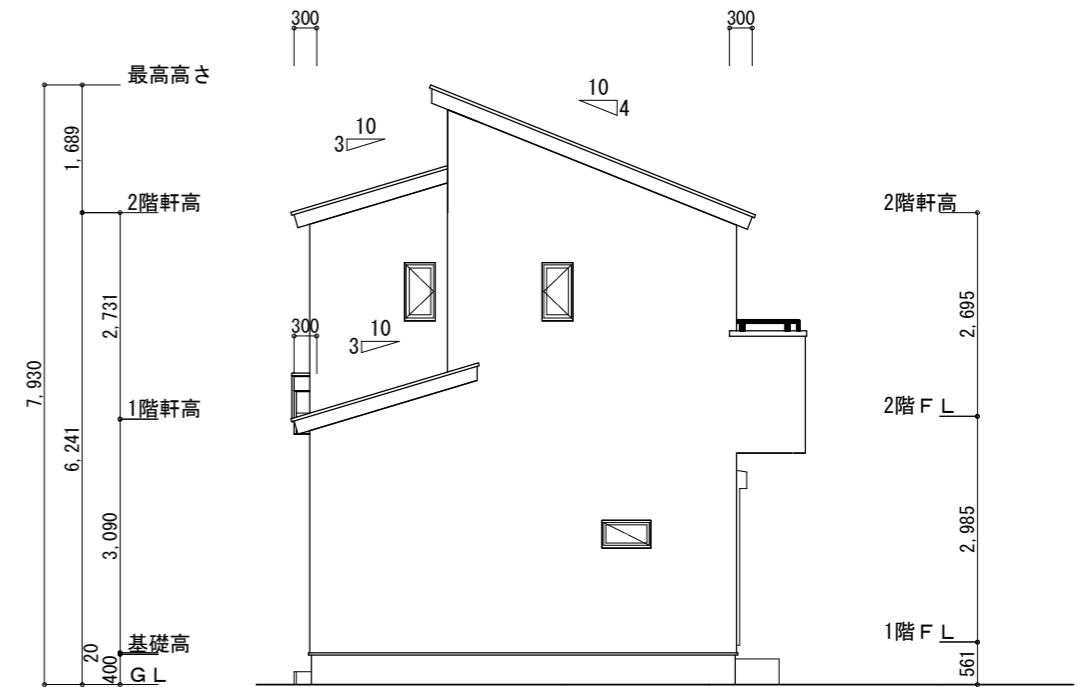


東側 立面図 S:1/100

<p>※小屋裏換気措置 (NBL 防火端部有孔板 8mm) 1枚あたりの有効開口面積 : 0.00753㎡</p> <p>▲ : 有孔板位置を示す</p> <p>※棟換気 (TOKO 換気片流れ棟 2P) 有孔換気面積 0.0156㎡/本 ▨ : 換気棟を示す</p>	<p>2階 吸気 : $45.54\text{㎡} \times 1/900 \approx 0.0506\text{㎡}$ $0.00753\text{㎡/枚} \times 7 = 0.0527\text{㎡} > 0.0506\text{㎡} \therefore \text{OK}$</p> <p>排気 : $45.54\text{㎡} \times 1/1600 \approx 0.0285\text{㎡}$ $0.0156\text{㎡/本} \times 2\text{本} = 0.0312\text{㎡} > 0.0285\text{㎡} \therefore \text{OK}$</p> <p>1階 吸排気 : $4.96\text{㎡} \times 1/250 \approx 0.0199\text{㎡}$ $0.00753\text{㎡/枚} \times 3 = 0.02259\text{㎡} > 0.0199\text{㎡} \therefore \text{OK}$</p>
--	---

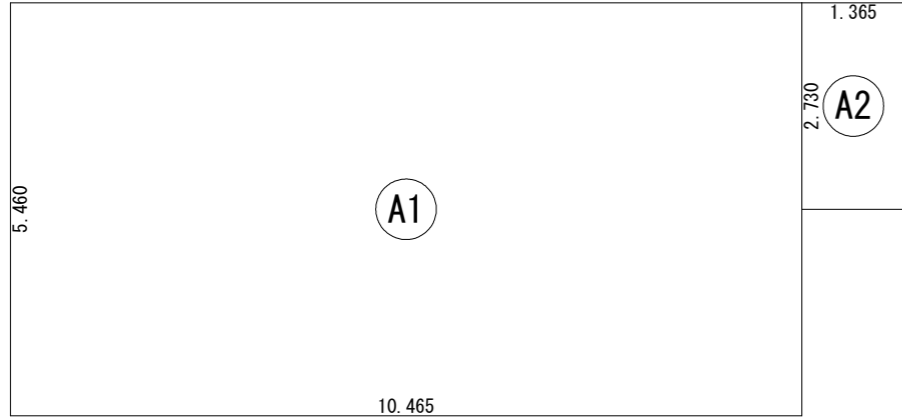


北側 立面図 S:1/100



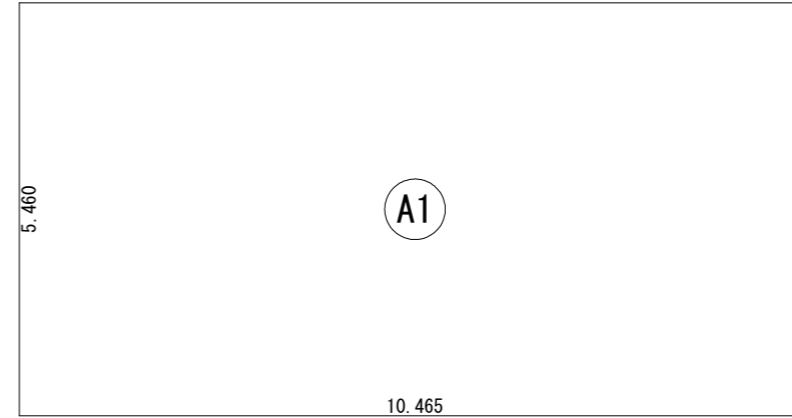
西側 立面図 S:1/100

<p>工事名 亀山市本町二丁目建売南棟様邸新築工事</p> <p>備考</p>	<p>心建設株式会社一級建築士事務所</p> <p>一級建築士事務所 静岡県知事登録 (3) 第7498号 静岡県浜松市浜名区内野2987-1 一級 国土交通大臣登録 第344970号 織田 綾子 TEL:053-586-7337</p>	<p>管理者 日付</p>	<p>設計者 日付</p>	<p>担当者 日付</p>	<p>図面名 南側 立面図, 北側 立面図, 東側 立面図, 西側 立面図</p>	<p>縮尺 1/100</p>	<p>審査済 3 株トータル建築確認 評価センター</p>
---	---	---------------	---------------	---------------	---	-----------------	---



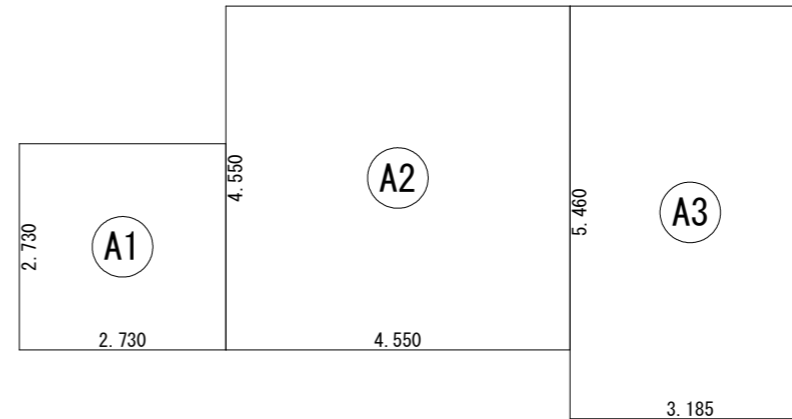
建築面積表			
	形状	計算式	面積
Ⓐ	矩形	10.465×5.460	57.1389
Ⓑ	矩形	1.365×2.730	3.7265
計(m ²)			計(坪)
合計		60.86	18.41

建築面積求積図 S:1/100



床面積表<1階>			
	形状	計算式	面積
Ⓐ	矩形	10.465×5.460	57.1389
計(m ²)			計(坪)
合計		57.13	17.28

1階 床面積求積図 S:1/100



床面積表<2階>			
	形状	計算式	面積
Ⓐ	矩形	2.730×2.730	7.4529
Ⓑ	矩形	4.550×4.550	20.7025
Ⓒ	矩形	3.185×5.460	17.3901
計(m ²)			計(坪)
合計		45.54	13.77

2階 床面積求積図 S:1/100

工事名 亀山市本町二丁目建売南棟様邸新築工事
備考

心建設株式会社一級建築士事務所
一級建築士事務所 静岡県知事登録 (3) 第7498号 静岡県浜松市浜名区内野2987-1
一級 国土交通大臣登録 第344970号 織田 綾子 TEL:053-586-7337

管理者	設計者	担当者
日付	日付	日付
		2026/01/19

図面名 1階 床面積求積図, 2階 床面積求積図, 建築面積求積図

縮尺 1/100

審査済
4
株トータル建築確認
評価センター