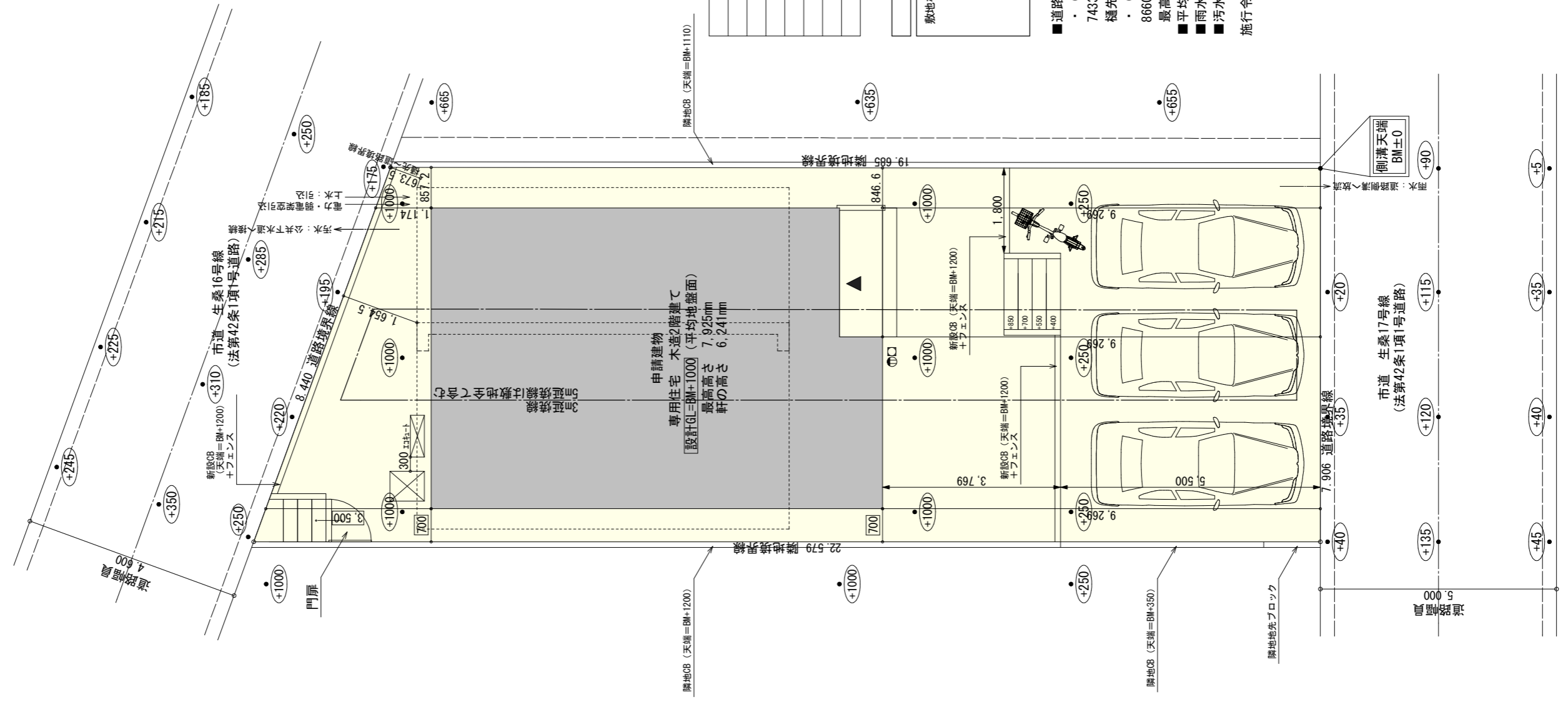


太陽光あり



項目	面積 (㎡)
敷地面積	167.31
建築面積	60.86
床面積	58.38
延床面積	45.13
建築率	(60.86/167.31) × 100
容積率	(103.51/167.31) × 100

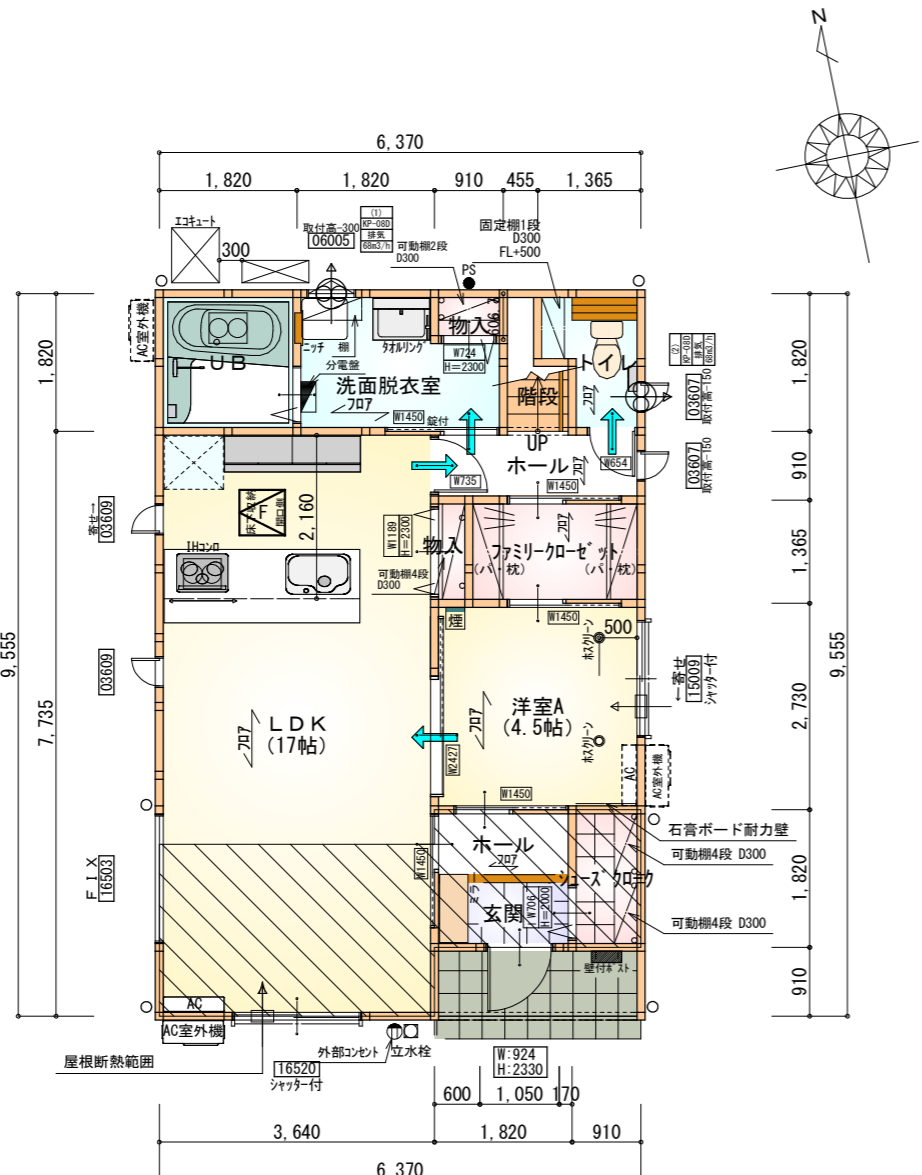
計画概要

敷地概要	都市計画区域	都市計画区域内(市街化区域)
用途地域	第一種中高層住居専用地域	
防火地域	指定なし	
指定建築率	60.00%	
指定容積率	200.00%	
日影規制	有 (10m超)	

■道路斜線検討

- ・ (673.5+673.5+4600) × 1.25 = 7433.8
7433-道路中心との高低差750=6683
優先高さ6161mm < 6683mm ∴OK
- ・ (1654.5+673.5+4600) × 1.25 = 8660.0
8660-道路中心との高低差715=7945
最高高さ7925mm < 7945mm ∴OK
- 平均地盤面：算出不要
- 雨水：道路側溝へ放流
- 汚水：公共下水道へ接続

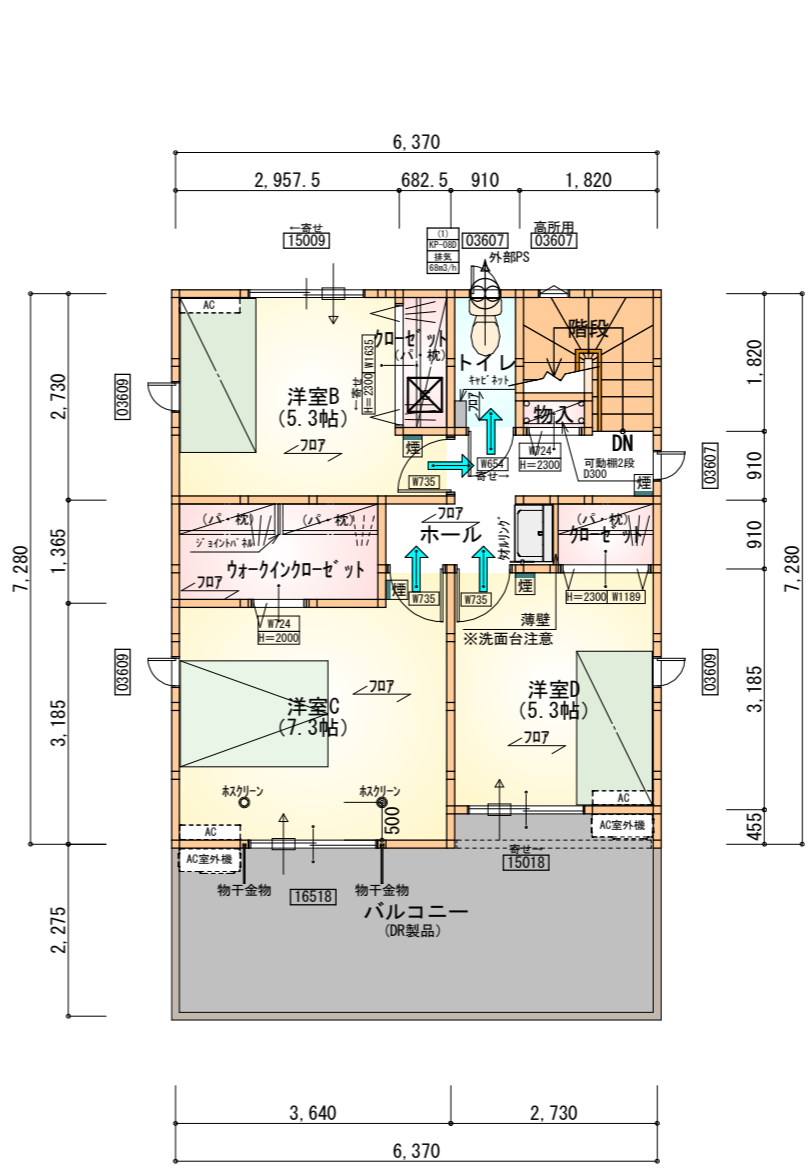
施行令第130条の12の規定以外の建築物は建築しない



※石膏ボード耐力壁：1ヶ所

部屋名	面積	m ² (帖)
LDK	28.155	(17.0)
ホール	2.484	(1.5)
洋室A	7.453	(4.5)
階段	1.242	(0.8)
UB	3.312	(2.0)
ホール	1.656	(1.0)
玄関	1.656	(1.0)
ファミリーコート	3.105	(1.9)
洗面脱衣室	4.417	(2.7)
物入	0.621	(0.4)
物入	0.552	(0.3)
シューズクロー	1.656	(1.0)
トイレ	2.070	(1.3)
合計	58.38	(35.4)

1階 平面図 S:1/100



部屋名	面積	m ² (帖)
トイレ	1.656	(1.0)
ウオーキングコート	3.726	(2.3)
階段	2.898	(1.8)
物入	0.414	(0.3)
ホール	4.555	(2.8)
コート	1.242	(0.8)
コート	1.242	(0.8)
洋室B	8.695	(5.3)
洋室C	12.007	(7.3)
洋室D	8.695	(5.3)
合計	45.13	(27.7)

2階 平面図 S:1/100

タイガ-EXハイパ-仕様

断熱等級5

* 凡例

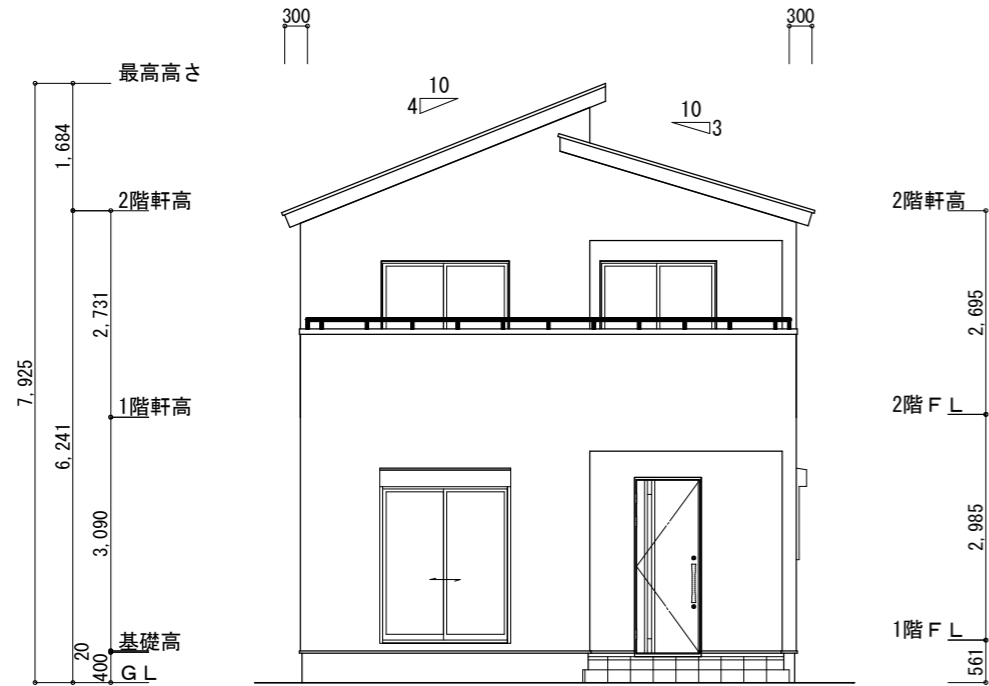
- 煙式感知器
- 換気扇 (壁用)
- 換気扇 (天井用)
- 給気口 100φ
- アンダーカット等
- 管柱 (105×105)
- AC設置推奨場所
- AC室外機設置推奨場所
- ※エアコンはお客様手配にて

※火気使用室内装

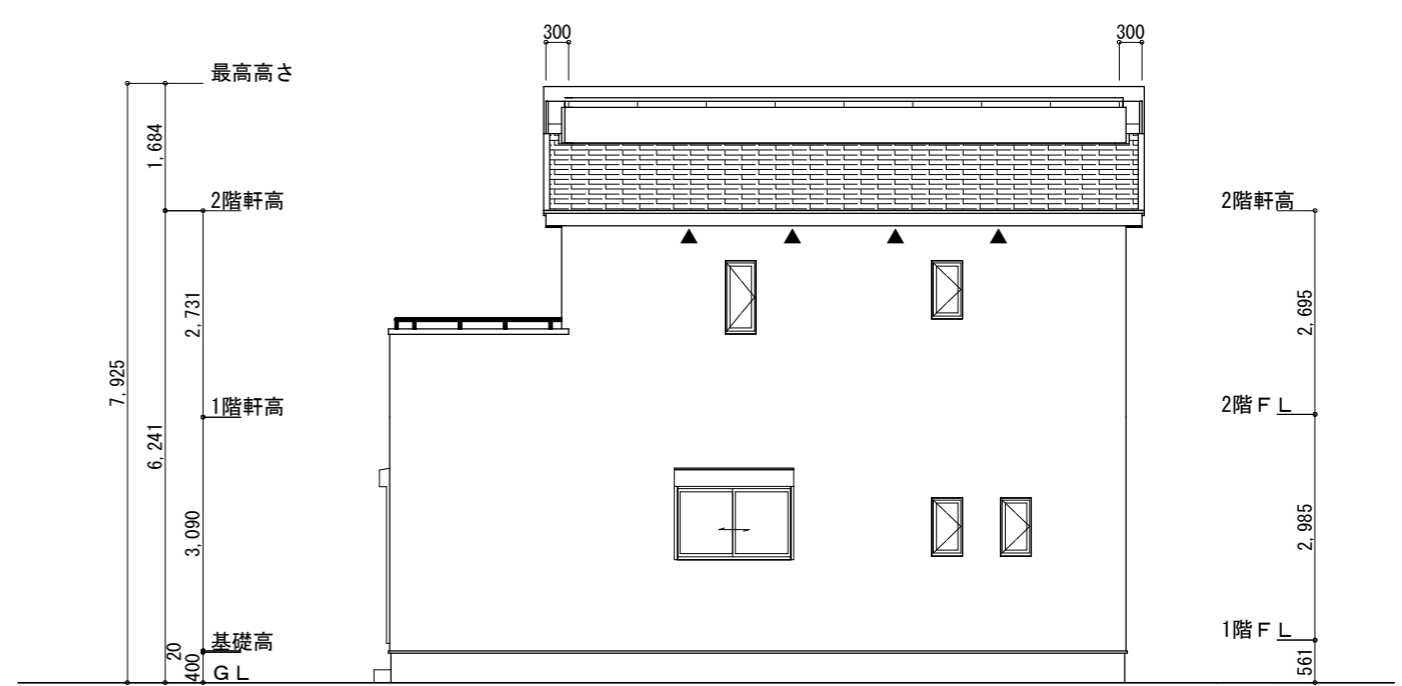
天井：PB9.5+準不燃クロスQM9397~QM9497

壁：PB12.5+準不燃クロスQM9397~QM9497

段数	15段
階高	2985
有効幅	W=780
蹴上	R=199.0
踏面	T=210.0
勾配	$R \times 2 + T = 608.0$ $550 \leq 608.0 \leq 650$ $R / T = 0.948 \times 21 / 21$ $= 19.91 / 21 \leq 22 / 21$
蹴込板	あり
蹴込	30mm
段鼻	あり 30mm



南側 立面図 S:1/100



東側 立面図 S:1/100

※小屋裏換気措置 (NBL 防火端部有孔板 8mm)
1枚あたりの有効開口面積: 0.00753m²

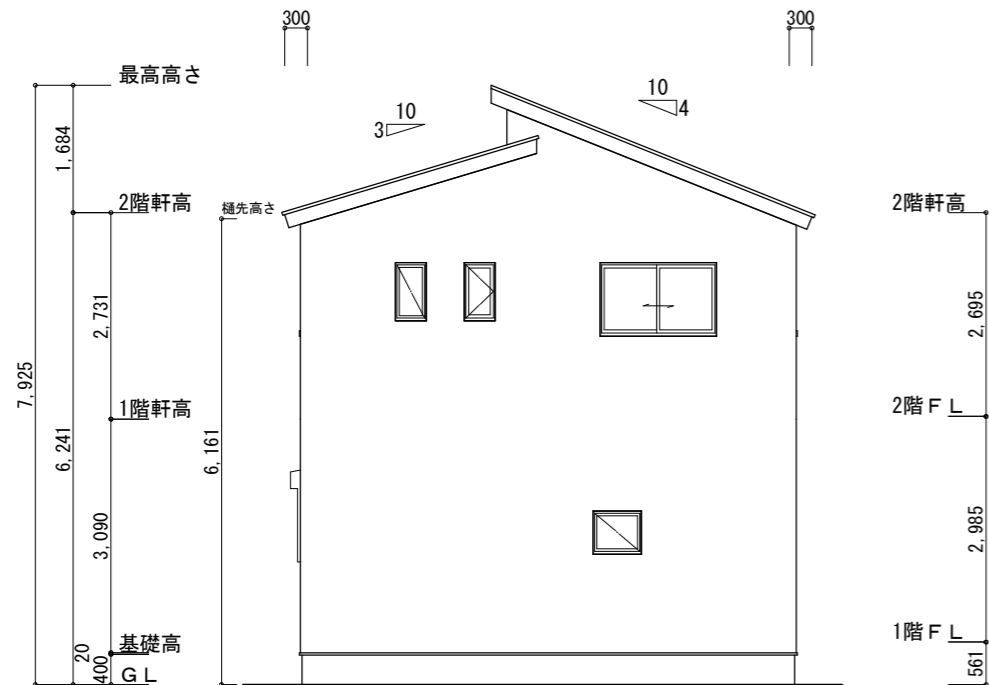
▲: 有孔板位置を示す

※棟換気 (TOKO 片流れ棟用 2P)
有孔換気面積 0.0156m²/本

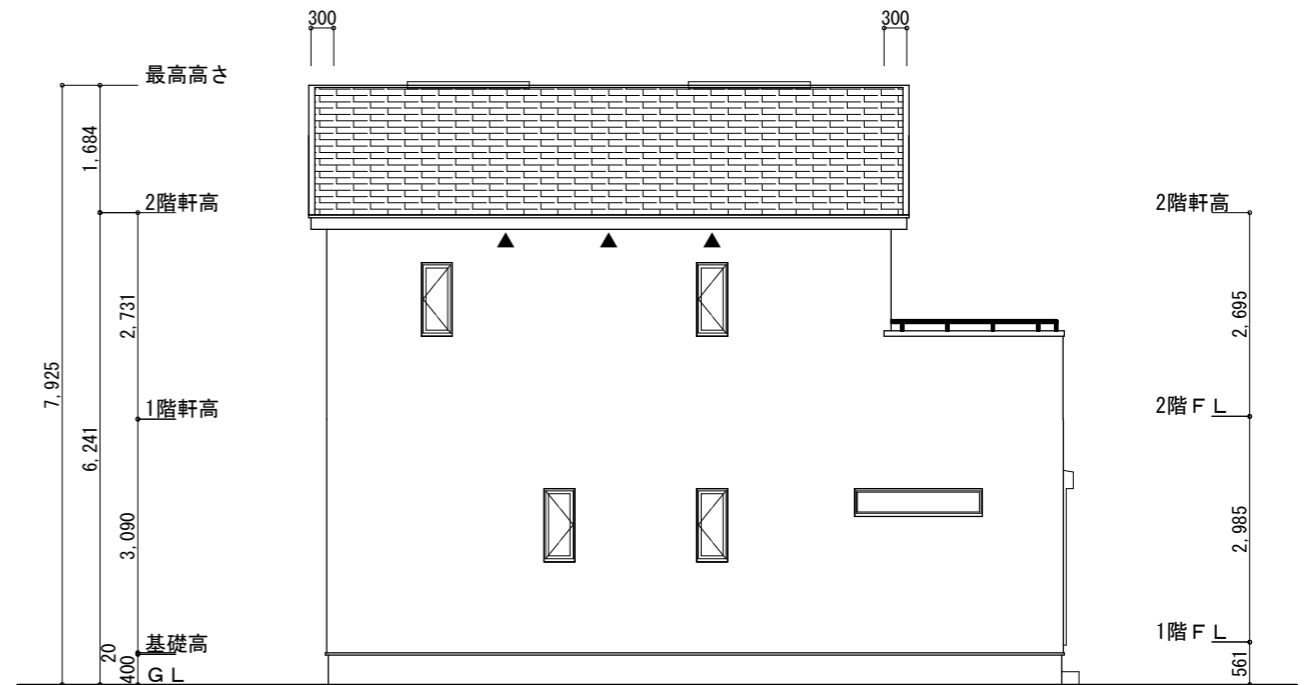
: 換気棟を示す

2階 吸気: 45.13m² × 1/900 = 0.0501m²
0.00753m²/枚 × 7枚 = 0.0527m² > 0.0501m² ∴OK

排気: 45.13m² × 1/1600 = 0.0282m²
0.0156m²/本 × 2本 = 0.0312m² > 0.0282m² ∴OK



北側 立面図 S:1/100



西側 立面図 S:1/100

工事名 四日市市生桑町建売東棟様邸新築工事

備考

心建設株式会社一級建築士事務所

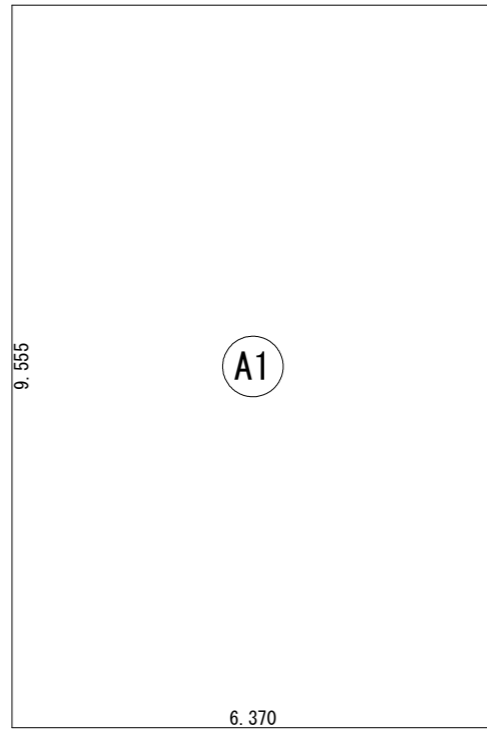
一級建築士事務所 静岡県知事登録 (3) 第7498号 静岡県浜松市浜名区内野2987-1
一級 国土交通大臣登録 第344970号 織田 綾子 TEL:053-586-7337

管理者	設計者	担当者
日付	日付	日付
		2026/03/24

図面名 南側 立面図, 北側 立面図, 東側 立面図, 西側 立面図

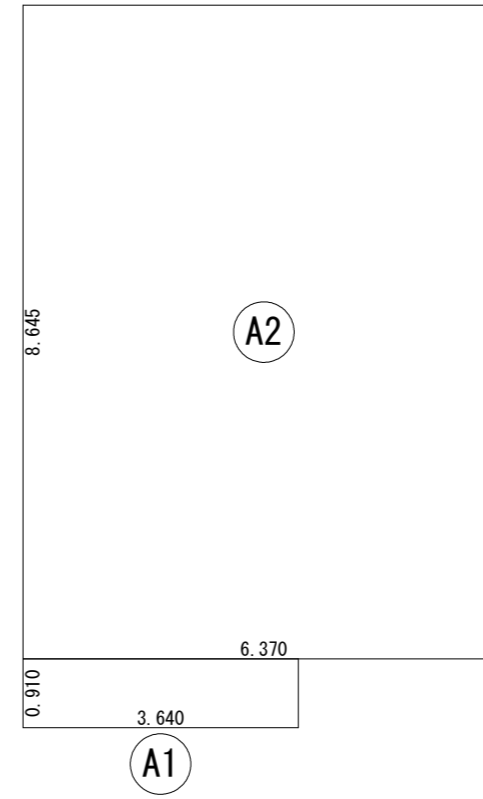
縮尺 1/100

審査済
3
株トータル建築確認
評価センター



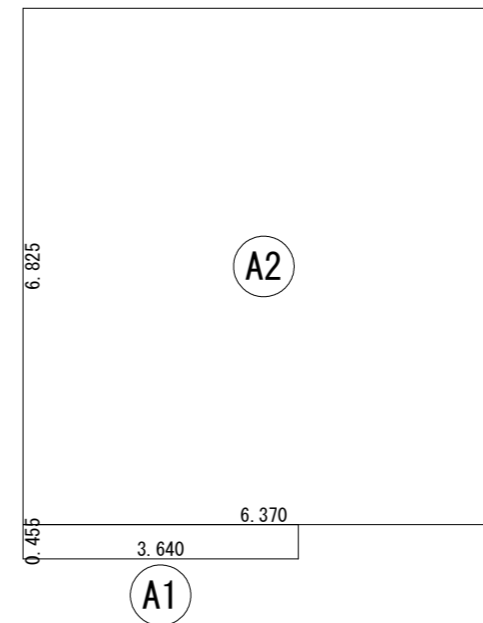
建築面積表			
	形状	計算式	面積
(A1)	矩形	6.370×9.555	60.8654
計(m ²)			計(坪)
合計		60.86	18.41

建築面積求積図 S:1/100



床面積表<1階>			
	形状	計算式	面積
(A1)	矩形	3.640×0.910	3.3124
(A2)	矩形	6.370×8.645	55.0687
計(m ²)			計(坪)
合計		58.38	17.66

1階 床面積求積図 S:1/100



床面積表<2階>			
	形状	計算式	面積
(A1)	矩形	3.640×0.455	1.6562
(A2)	矩形	6.370×6.825	43.4753
計(m ²)			計(坪)
合計		45.13	13.65

2階 床面積求積図 S:1/100

工事名 四日市市生桑町建売東棟様邸新築工事
備考

心建設株式会社一級建築士事務所
一級建築士事務所 静岡県知事登録 (3) 第7498号 静岡県浜松市浜名区内野2987-1
一級 国土交通大臣登録 第344970号 織田 綾子 TEL:053-586-7337

管理者 設計者 担当者
日付 日付 日付
2026/02/09

図面名 1階 床面積求積図, 2階 床面積求積図, 建築面積求積図

縮尺 1/100

