

太陽光あり

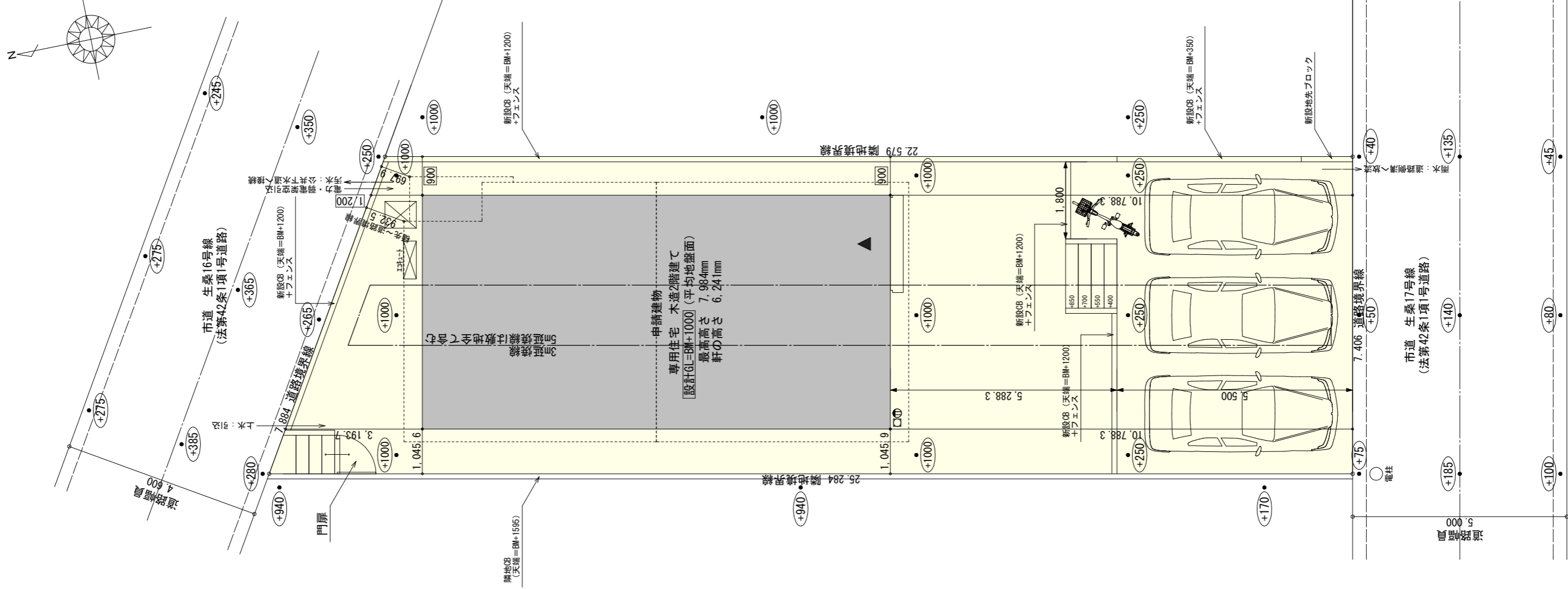
	(m ²)
敷地面積	177.23
建築面積	59.62
床面積	57.55
延床面積	55.48
延床面積	113.03
建築率	(59.62/177.23) × 100
容積率	(113.03/177.23) × 100

計画概要

敷地概要	都市計画区域	都市計画区域内(市街化区域)
用途地域	第一種中高層住居専用地域	
防火地域	指定なし	
指定建築率	60.00%	
指定容積率	200.00%	
日影規制	有 (10m超)	

■道路斜線検討

- ・ (932.5+4600) × 1.25 = 6915.6
6915-道路中心との高低差 (650) = 6265
優先高さ6161mm < 6265mm ∴OK
- 平均地盤面：算出不要
- 雨水：道路側溝へ放流
- 汚水：公共下水道へ接続



工事名 四日市市生桑町建売西棟様邸新築工事

備考

心建設株式会社一級建築士事務所

一級建築士事務所 静岡県知事登録 (3) 第7498号 静岡県浜松市浜名区内野2987-1
 一級 国土交通大臣登録 第344970号 織田 綾子 TEL:053-586-7337

管理者	設計者	担当者
日付	日付	日付
		2026/03/24

図面名

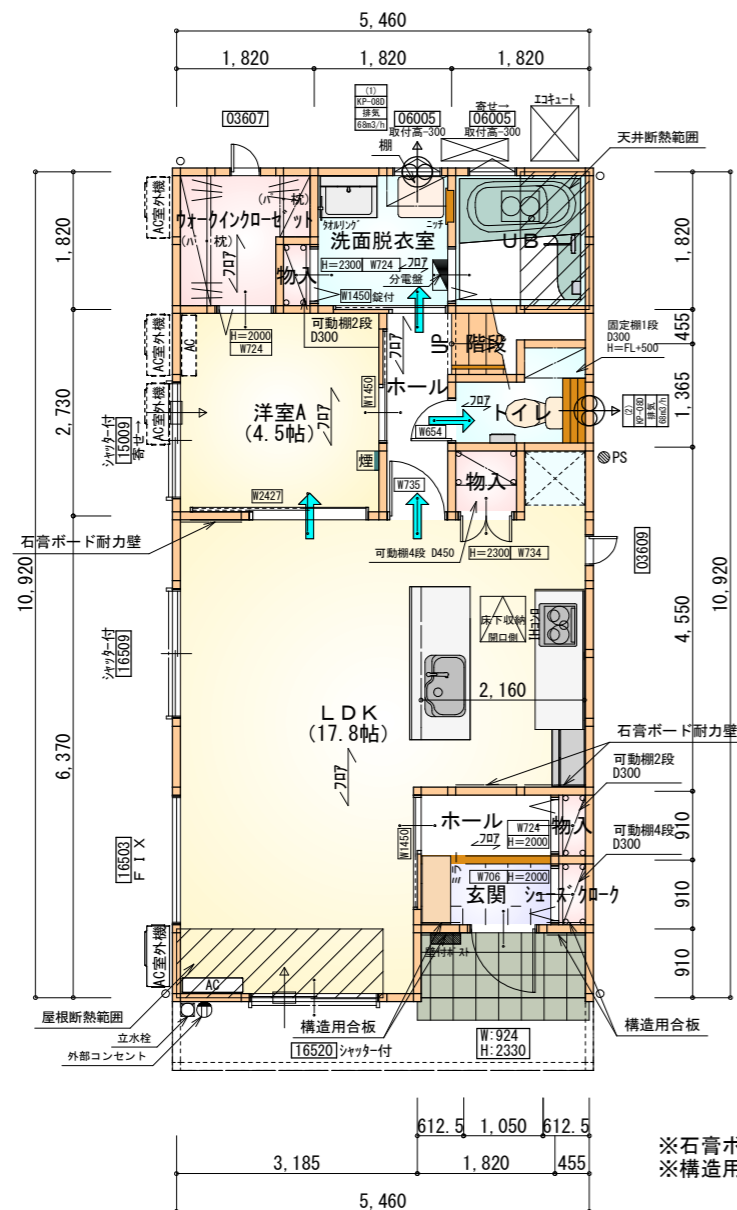
配置図

縮尺

1/100

No.

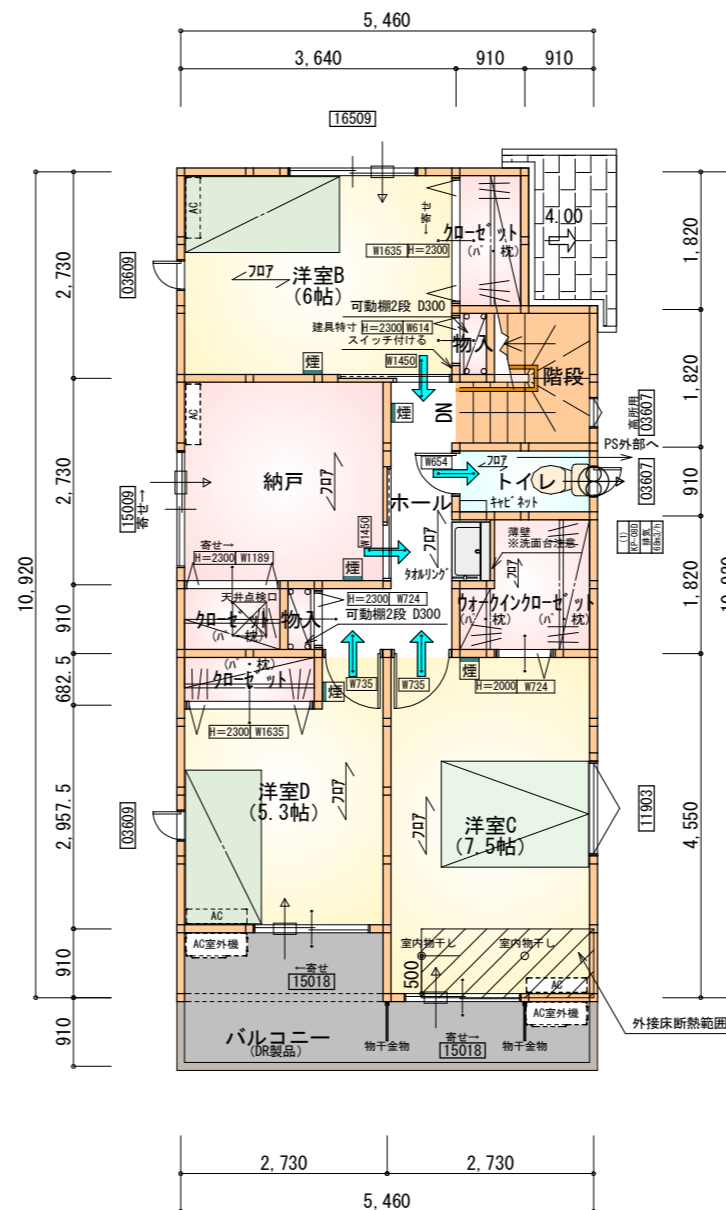
審査済
1
株トータル建築確認
評価センター



部屋名	面積	m ² (帖)
玄関	1.656	(1.0)
ホール	1.656	(1.0)
物入	0.414	(0.3)
シューズクローク	0.414	(0.3)
洋室A	7.453	(4.5)
洗面脱衣室	3.312	(2.0)
階段	1.242	(0.8)
トイレ	2.070	(1.3)
物入	0.828	(0.5)
ホール	2.484	(1.5)
物入	0.414	(0.3)
UB	3.312	(2.0)
LDK	29.398	(17.8)
ウォークインクローゼット	2.898	(1.8)
合計	57.55	(35.1)

1階 平面図 S:1/100

※石膏ボード耐力壁：3ヶ所
 ※構造用合板：4ヶ所



部屋名	面積	m ² (帖)
クローゼット	1.242	(0.8)
ウォークインクローゼット	2.898	(1.8)
トイレ	1.656	(1.0)
物入	0.414	(0.3)
クローゼット	1.656	(1.0)
洋室B	9.937	(6.0)
階段	2.898	(1.8)
物入	0.414	(0.3)
洋室D	8.695	(5.3)
クローゼット	1.242	(0.8)
ホール	4.555	(2.8)
納戸	7.453	(4.5)
洋室C	12.422	(7.5)
合計	55.48	(33.9)

2階 平面図 S:1/100

タイガ-EXハイパ-仕様

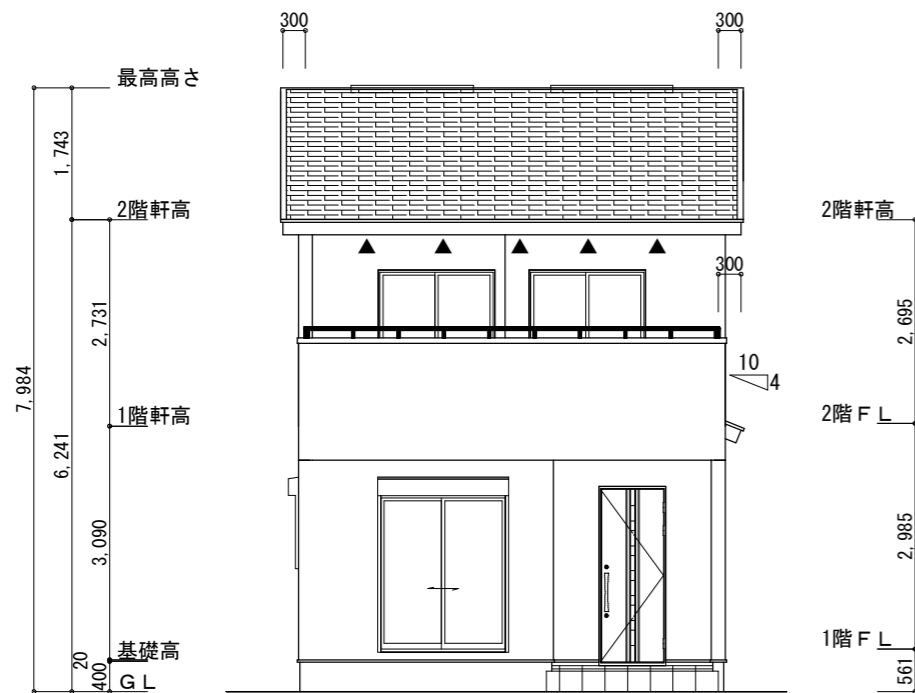
断熱等級5

* 凡例

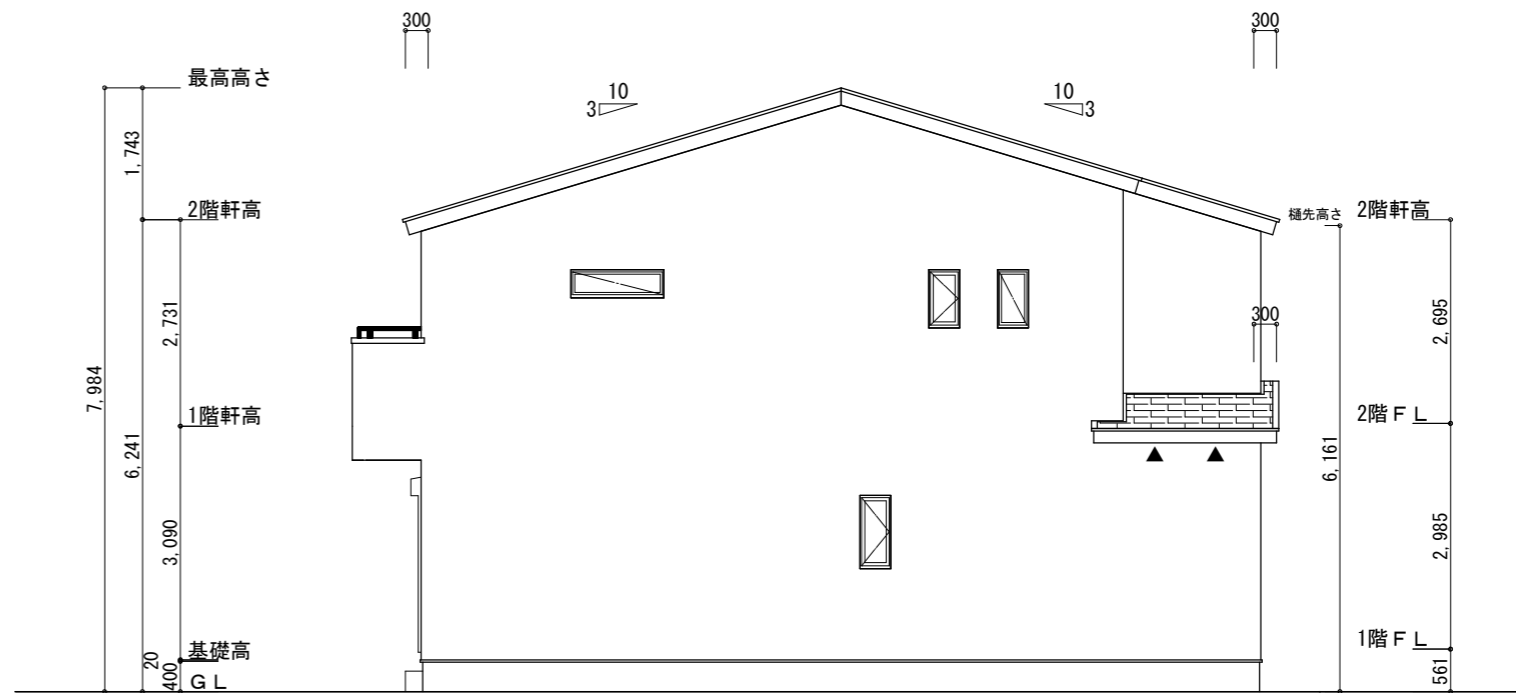
- 煙式感知器
 - 換気扇 (壁用)
 - 換気扇 (天井用)
 - 給気口 100φ
 - アンダーカット等
 - 管柱 (105×105)
 - AC室内機
 - AC室外機
- ※エアコンはお客様手配にて

※火気使用室内装
 天井：PB9.5+準不燃クロスQM9397~QM9497
 壁：PB12.5+準不燃クロスQM9397~QM9497

段数	15段
階高	2985
有効幅	W=780
蹴上	R=199.0
踏面	T=210.0
勾配	$R \times 2 + T = 608.0$
	$550 \leq 608.0 \leq 650$
	$R / T = 0.948 \times 21 / 21 = 19.91 / 21 \leq 22 / 21$
蹴込板	あり
蹴込	30mm
段鼻	あり 30mm



南側立面図 S:1/100



東側立面図 S:1/100

※小屋裏換気措置 (NBL 防火端部有孔板 8mm)
1枚あたりの有効開口面積: 0.00753m²

▲: 有孔板位置を示す

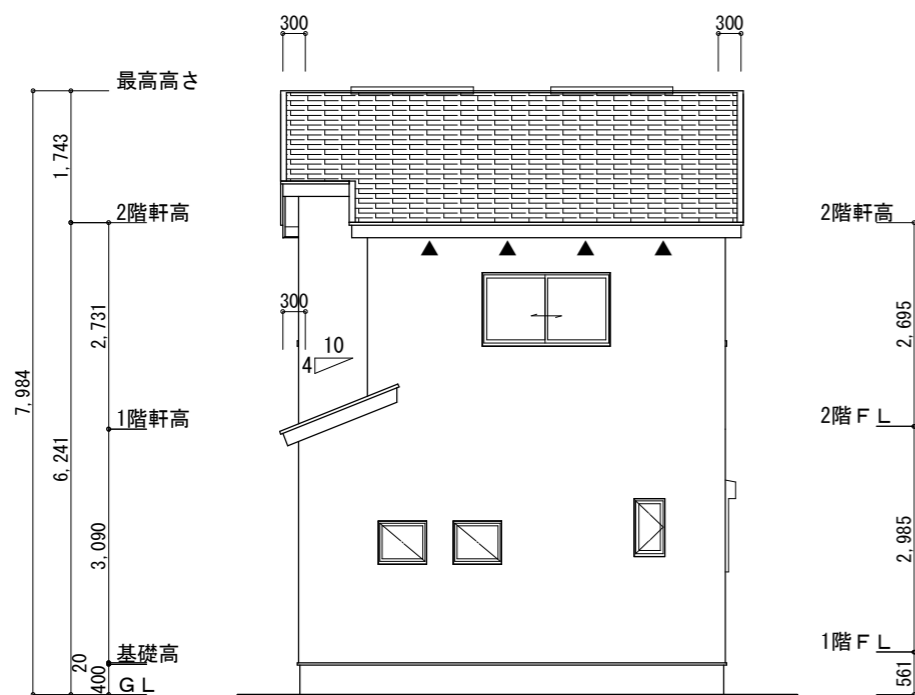
※棟換気 (TOKO S型換気棟 2P)
有孔換気面積 0.0340m²/本

—: 換気棟を示す

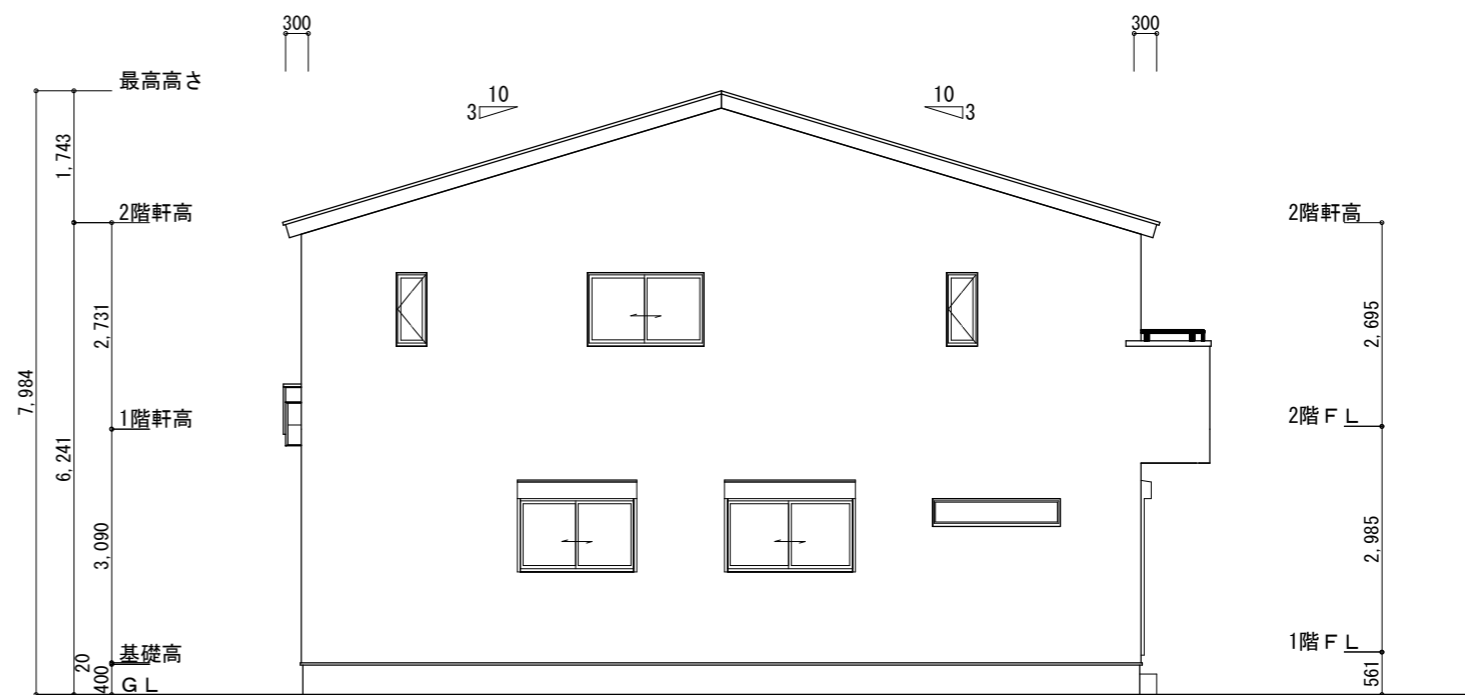
2階 吸気: $55.48\text{m}^2 \times 1/900 \approx 0.0616\text{m}^2$
 $0.00753\text{m}^2/\text{枚} \times 9\text{枚} = 0.0678\text{m}^2 > 0.0616\text{m}^2 \therefore \text{OK}$

排気: $55.48\text{m}^2 \times 1/1600 \approx 0.0347\text{m}^2$
 $0.0340\text{m}^2/\text{本} \times 2\text{本} = 0.0680\text{m}^2 > 0.0347\text{m}^2 \therefore \text{OK}$

下屋 吸排気: $1.66\text{m}^2 \times 1/250 \approx 0.0066\text{m}^2$
 $0.00753\text{m}^2/\text{枚} \times 2\text{枚} = 0.0151\text{m}^2 > 0.0066\text{m}^2 \therefore \text{OK}$



北側立面図 S:1/100



西側立面図 S:1/100

工事名 四日市市生桑町建売西棟様邸新築工事

備考

心建設株式会社一級建築士事務所

一級建築士事務所 静岡県知事登録 (3) 第7498号 静岡県浜松市浜名区内野2987-1
一級 国土交通大臣登録 第344970号 織田 綾子 TEL:053-586-7337

管理者

設計者

担当者

図面名

縮尺

No.

日付

日付

日付

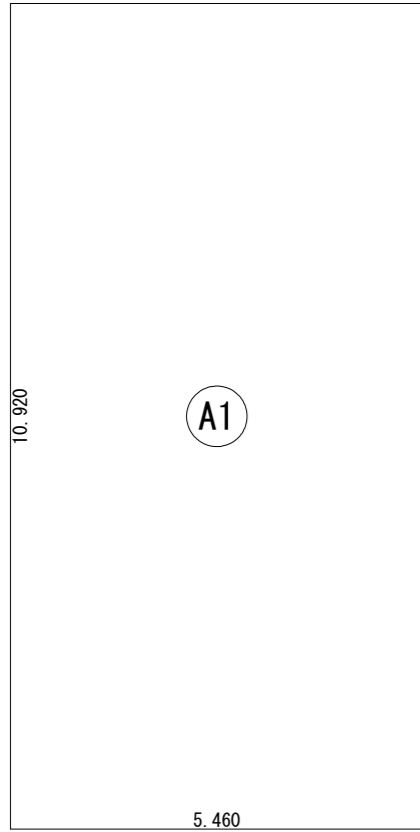
南側立面図, 北側立面図, 東側立面図, 西側立面図

1/100

3

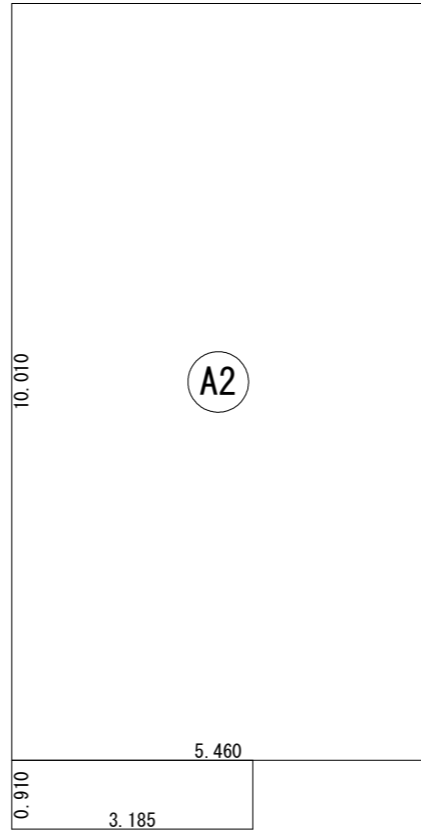
株トータル建築確認
評価センター

2026/03/24



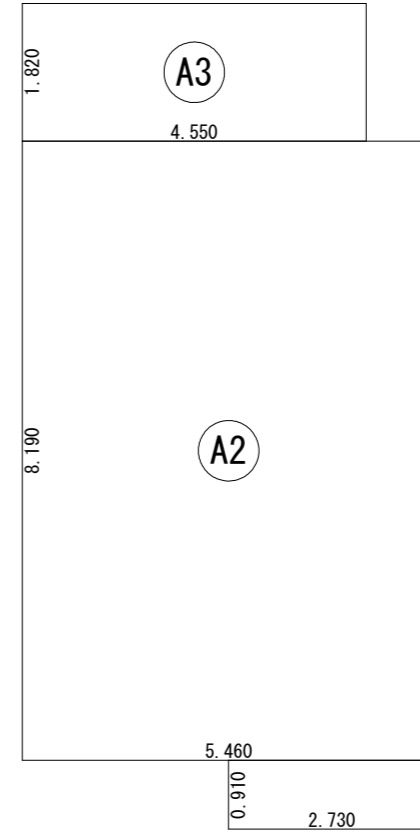
建築面積表			
	形状	計算式	面積
(A1)	矩形	5.460×10.920	59.6232
		計(m ²)	計(坪)
合計		59.62	18.03

建築面積求積図 S:1/100



床面積表<1階>			
	形状	計算式	面積
(A1)	矩形	3.185×0.910	2.8984
(A2)	矩形	5.460×10.010	54.6546
		計(m ²)	計(坪)
合計		57.55	17.40

1階 床面積求積図 S:1/100



床面積表<2階>			
	形状	計算式	面積
(A1)	矩形	2.730×0.910	2.4843
(A2)	矩形	5.460×8.190	44.7174
(A3)	矩形	4.550×1.820	8.2810
		計(m ²)	計(坪)
合計		55.48	16.78

2階 床面積求積図 S:1/100

工事名 四日市市生桑町建売西棟様邸新築工事
備考

心建設株式会社一級建築士事務所
一級建築士事務所 静岡県知事登録 (3) 第7498号 静岡県浜松市浜名区内野2987-1
一級 国土交通大臣登録 第344970号 織田 綾子 TEL:053-586-7337

管理者 日付
設計者 日付
担当者 日付 2026/02/09

図面名 1階 床面積求積図, 2階 床面積求積図, 建築面積求積図

縮尺 1/100

No. 4 審査済
株トータル建築確認
評価センター