

配置図 S:1/100

既設CB150 2段+フェンス (既設CB天端=BM+313) ※

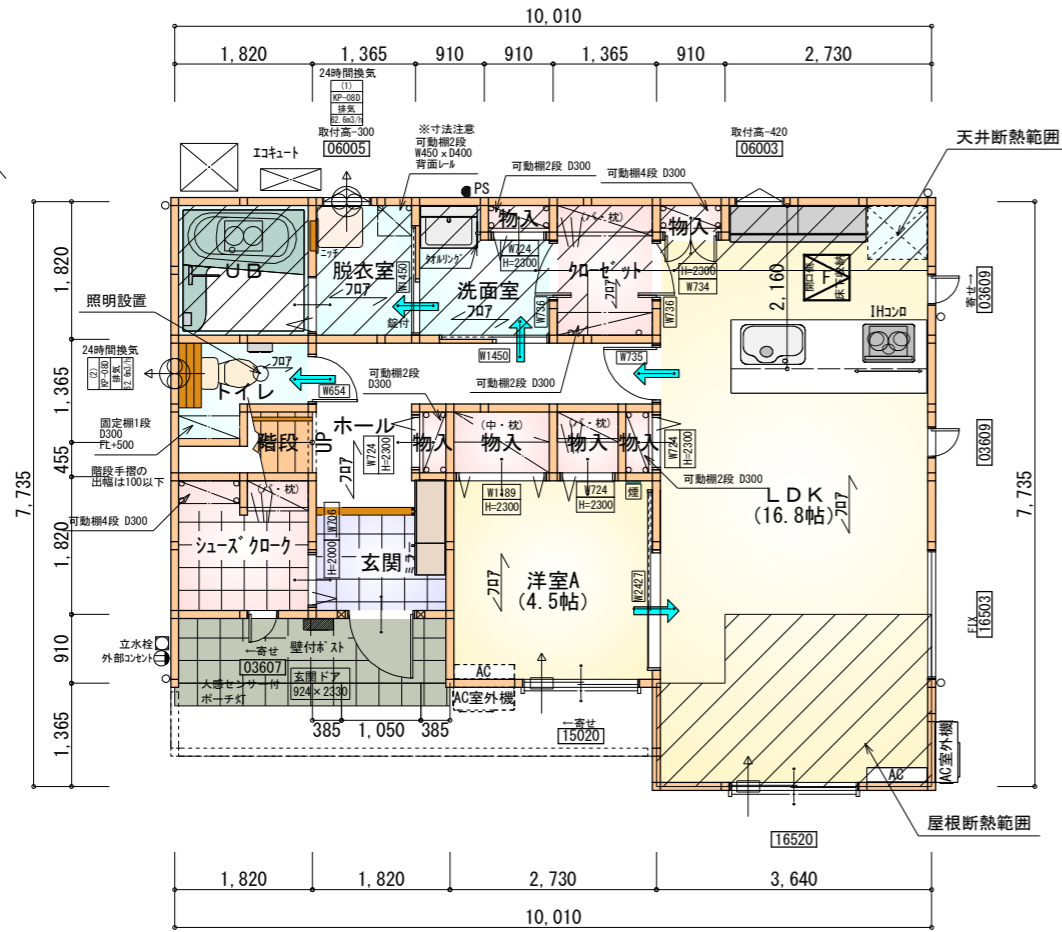
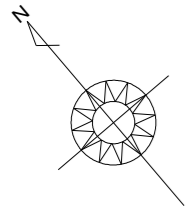
築後市所有、管理

計画概要	
工事名称	筑後市長浜建売2期様邸新築工事
敷地概要	都市計画区域 都市計画区域内(区域区分非設定)
用途地域	第1種住居地域
防火地域	指定なし
指定建蔽率	60.00%
指定容積率	200.00%
高さ制限	なし
高度地区	-
日影規制	10m超の建築物
外壁の後退	なし
風致地区	指定なし

トータル面積表 (㎡)	
敷地面積	183.90
建築面積	68.73
床面積 1階	65.41
2階	47.20
延床面積	112.61
建蔽率	$(68.73/183.90) \times 100$ 37.38%
容積率	$(112.61/183.90) \times 100$ 61.24%

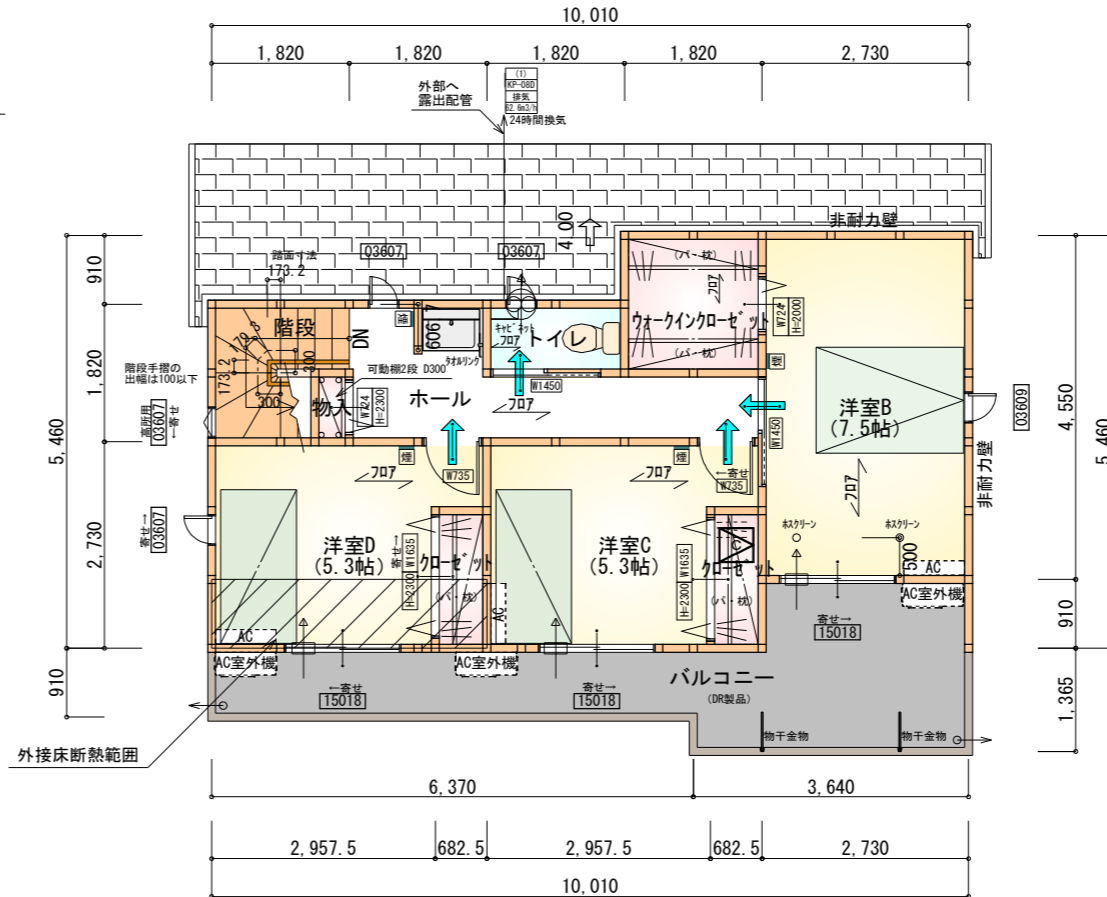
- 道路斜線・隣地斜線：明らかに適法
- 平均地盤面：算定不要
- 污水：公共下水道へ接続
- 雨水：道路側溝へ放流

工事名	筑後市長浜建売2期様邸新築工事	管理者	心建設株式会社一級建築士事務所	設計者	担当者	図面名	配置図	縮尺 1/100	No. FKJC
備考		日付	一級建築士事務所 静岡県知事登録 (3) 第7498号 静岡県浜松市浜名区内野2987-1 一級 国土交通大臣登録 第344970号 織田 綾子 TEL:053-586-7337	日付	日付	2026/04/16			



部屋名	面積	m ² (帖)
LDK	27.741	(16.8)
トイレ	2.070	(1.3)
階段	1.242	(0.8)
物入	0.414	(0.3)
物入	0.414	(0.3)
物入	0.414	(0.3)
玄関	2.484	(1.5)
クローゼット	2.484	(1.5)
シューズクローク	3.312	(2.0)
UB	3.312	(2.0)
脱衣室	2.484	(1.5)
物入	0.414	(0.3)
ホール	6.211	(3.8)
物入	1.242	(0.8)
物入	0.828	(0.5)
洗面室	2.898	(1.8)
洋室A	7.453	(4.5)
合計	65.41	(40.0)

1階 平面図 S:1/100



部屋名	面積	m ² (帖)
トイレ	1.656	(1.0)
物入	0.414	(0.3)
ホール	6.625	(4.0)
ウォークインクローゼット	3.312	(2.0)
階段	2.898	(1.8)
クローゼット	1.242	(0.8)
クローゼット	1.242	(0.8)
洋室B	12.422	(7.5)
洋室C	8.695	(5.3)
洋室D	8.695	(5.3)
合計	47.20	(28.8)

2階 平面図 S:1/100

タイガ-EXハイパ-仕様

断熱等級5仕様

* 凡例

- 煙式感知器
 - 換気扇 (壁用)
 - 換気扇 (天井用)
 - 給気口 100φ
 - アンダーカット等
 - 管柱 (105×105)
 - アイコン設置推奨場所
 - アイコン室外機設置推奨場所
- ※アイコンはお客様手配にて

※火気使用室内装

天井: PB9.5+準不燃クロスQM9397~QM9497

壁: PB12.5+準不燃クロスQM9397~QM9497

段数	15段
階高	2985
有効幅	W=780
蹴上	R=199.0
踏面	T=210.0
勾配	R × 2 + T = 608.0 550 ≤ 608.0 ≤ 650 R / T = 0.948 × 21 / 21 = 19.91 / 21 ≤ 22 / 21
蹴込板	あり
蹴込	30mm
段鼻	あり 30mm

キッチンのダクトは内面が滑らかなもの(スパイラルダクト等)とし、不燃材料(ロックウール等)により被覆

工事名 筑後市長浜建売2期様邸新築工事

備考

心建設株式会社一級建築士事務所

一級建築士事務所 静岡県知事登録 (3) 第7498号 静岡県浜松市浜名区内野2987-1
一級 国土交通大臣登録 第344970号 織田 綾子 TEL:053-586-7337

管理者

日付

設計者

日付

担当者

日付 2026/03/15

図面名

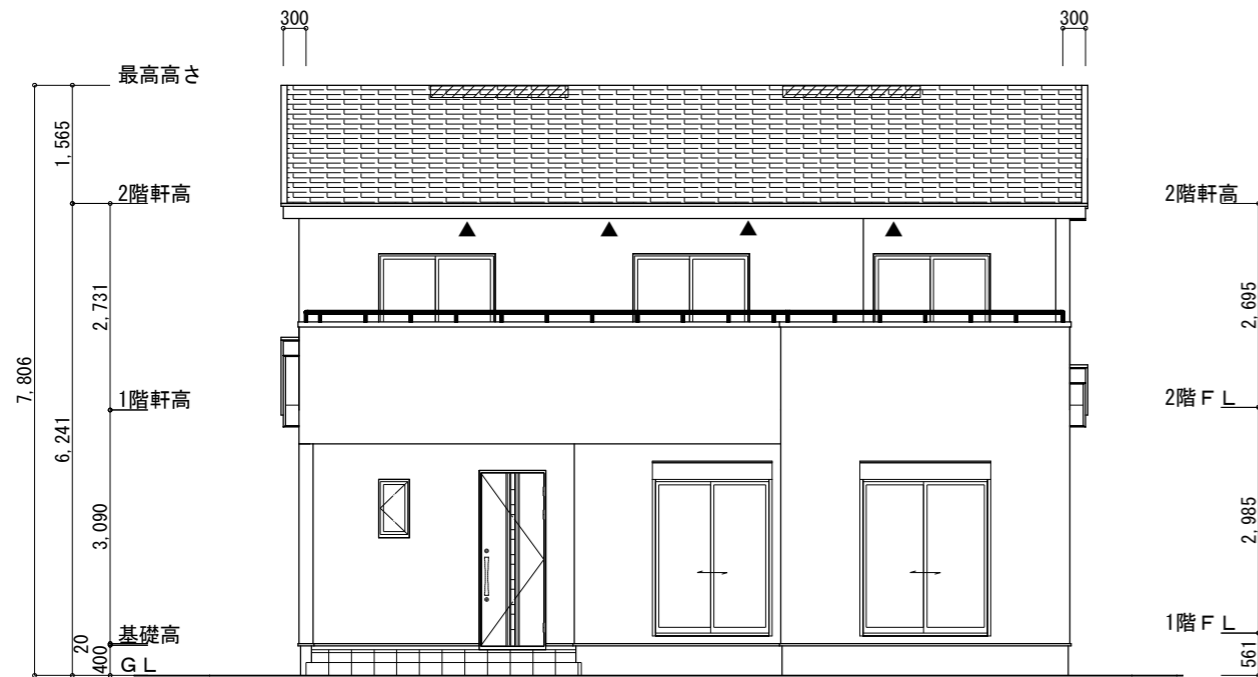
1階 平面図, 2階 平面図

縮尺

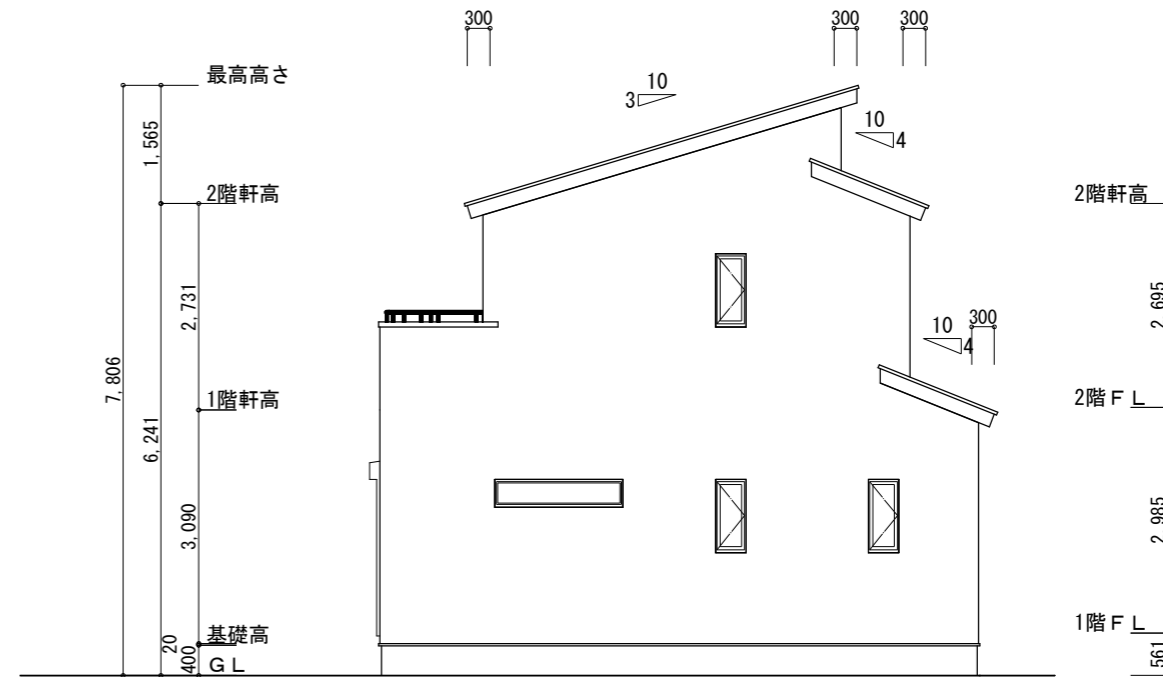
1/100

No.





南側 立面図 S:1/100



東側 立面図 S:1/100

※小屋裏換気措置 (NBL 防火端部有孔板 8mm)
1枚あたりの有効開口面積: 0.00753

▲: 有孔板位置を示す

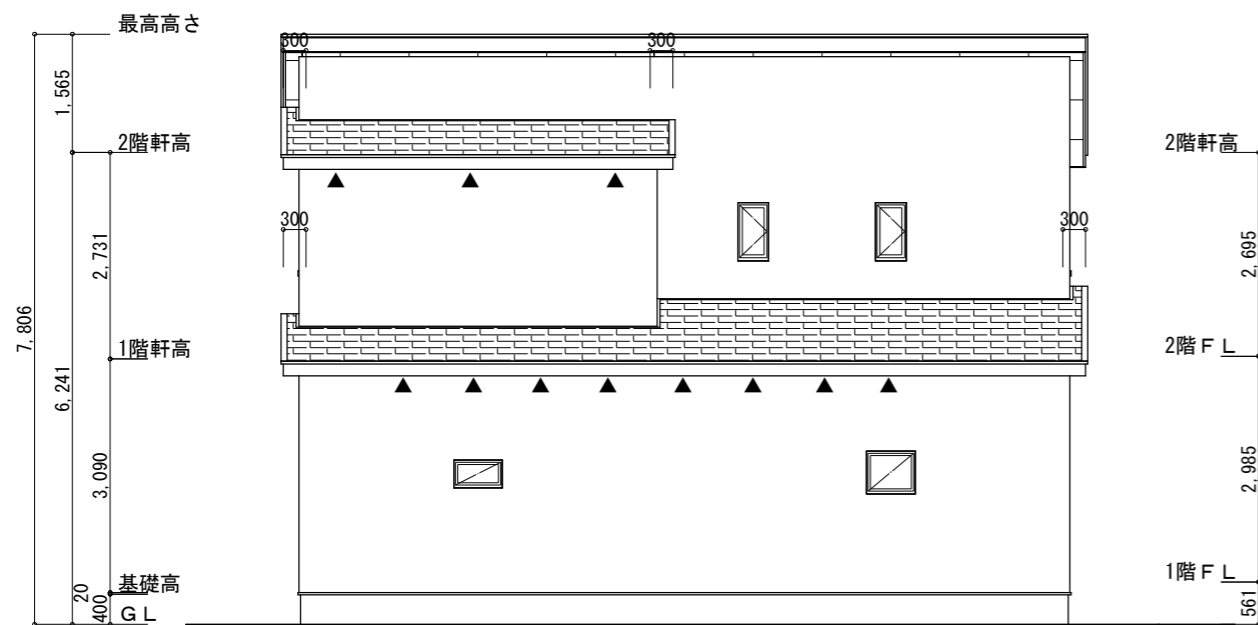
※棟換気 (トコ- 片流れ棟 2P)
有効開口面積 0.0156㎡/本

▨: 換気棟を示す

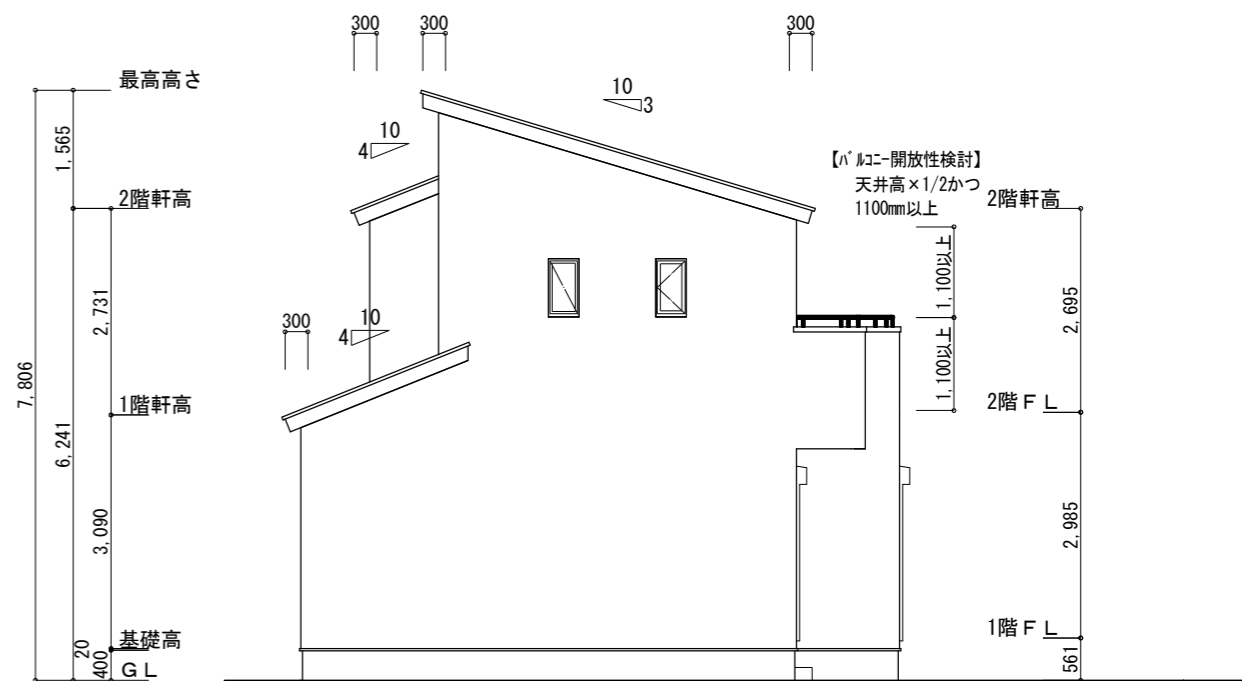
2階 吸気: $47.20\text{m}^2 \times 1/900 = 0.0525\text{m}^2$
 $0.00753\text{m}^2/\text{枚} \times 7 = 0.05271\text{m}^2 > 0.0525\text{m}^2 \therefore \text{OK}$

排気: $47.20\text{m}^2 \times 1/1600 = 0.0295\text{m}^2$
 $0.0156\text{m}^2/\text{本} \times 2\text{本} = 0.0312\text{m}^2 > 0.0295\text{m}^2 \therefore \text{OK}$

1階 吸排気: $14.07\text{m}^2 \times 1/250 = 0.0563\text{m}^2$
 $0.00753\text{m}^2/\text{枚} \times 8 = 0.06024\text{m}^2 > 0.0563\text{m}^2 \therefore \text{OK}$



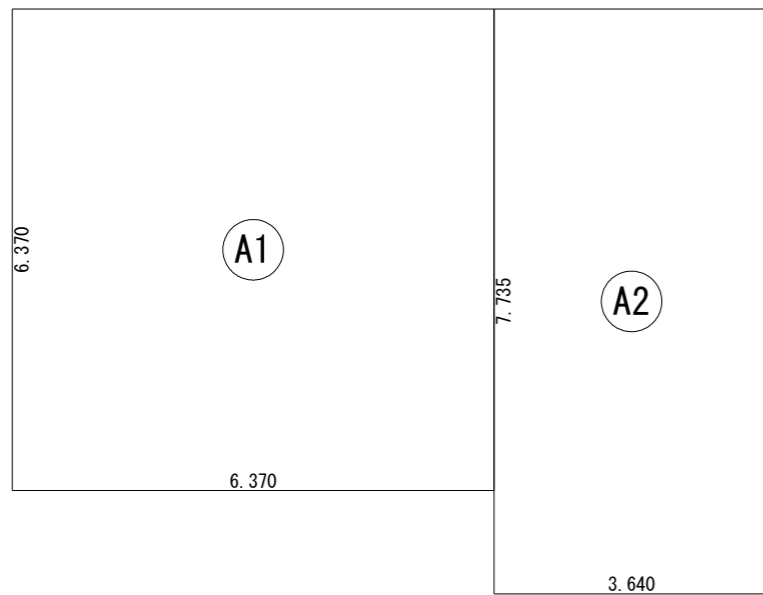
北側 立面図 S:1/100



西側 立面図 S:1/100

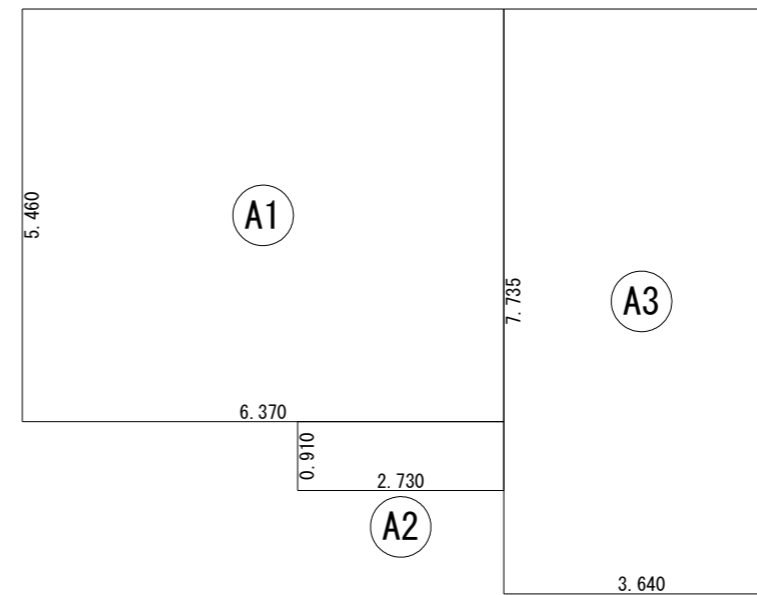
工事名	筑後市長浜建売2期様邸新築工事	心建設株式会社一級建築士事務所	管理者	設計者	担当者	図面名	縮尺	No.
備考		一級建築士事務所 静岡県知事登録 (3) 第7498号 静岡県浜松市浜名区内野2987-1 一級 国土交通大臣登録 第344970号 織田 綾子 TEL:053-586-7337	日付	日付	日付	南側 立面図, 北側 立面図, 東側 立面図, 西側 立面図	1/100	
					2026/01/20			





建築面積表			
	形状	計算式	面積
Ⓐ1	矩形	6.370×6.370	40.5769
Ⓐ2	矩形	3.640×7.735	28.1554
計(m ²)			計(坪)
合計		68.73	20.79

建築面積求積図 S:1/100



床面積表<1階>			
	形状	計算式	面積
Ⓐ1	矩形	6.370×5.460	34.7802
Ⓐ2	矩形	2.730×0.910	2.4843
Ⓐ3	矩形	3.640×7.735	28.1554
計(m ²)			計(坪)
合計		65.41	19.78

1階 床面積求積図 S:1/100



床面積表<2階>			
	形状	計算式	面積
Ⓐ1	矩形	5.460×4.550	24.8430
Ⓐ2	矩形	1.820×0.910	1.6562
Ⓐ3	矩形	4.550×4.550	20.7025
計(m ²)			計(坪)
合計		47.20	14.27

2階 床面積求積図 S:1/100

工事名 筑後市長浜建売2期様邸新築工事	心建設株式会社一級建築士事務所 一級建築士事務所 静岡県知事登録 (3) 第7498号 静岡県浜松市浜名区内野2987-1 一級 国土交通大臣登録 第344970号 織田 綾子 TEL:053-586-7337	管理者	設計者	担当者	図面名 1階 床面積求積図, 2階 床面積求積図, 建築面積求積図	縮尺 1/100	No. 4KJC
		日付	日付	日付			
備考				2026/01/20			