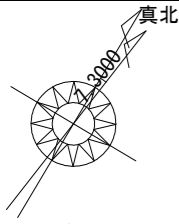


太陽光あり



地理院地図より

市道 4026塩塚4号線
(法第42条1項1号道路)

| 計画概要 | | |
|------|--------|----------------|
| 敷地概要 | 都市計画区域 | 都市計画区域内(市街化区域) |
| | 用途地域 | 第1種低層住居専用地域 |
| | 防火地域 | 指定なし |
| | 指定建蔽率 | 50.00% |
| | 指定容積率 | 80.00% |
| | 高さ制限 | 10m |
| | 外壁の後退 | 1.0m |
| | 風致地区 | 指定なし |
| | その他の指定 | がけの検討 挟あい申請 |

| トータル面積表 (m ²) | |
|---------------------------|------------------------------|
| 敷地面積 | 175.23 |
| 建築面積 | 57.13 |
| 床面積 1階 | 54.65 |
| 2階 | 48.02 |
| 延床面積 | 102.67 |
| 建蔽率 | $(57.13/175.23) \times 100$ |
| 容積率 | $(102.67/175.23) \times 100$ |

■平均地盤面：立面図にて算出

■雨水：水路へ放流

■汚水：公共下水道へ接続

■北側斜線検討

$$(1070 \times 1.25) + 5000 = 6337.5$$

$$\text{軒先高さ} = 6226\text{mm} < 6337.5\text{mm} \quad \therefore \text{OK}$$

■道路斜線検討

$$(3588 + 4000) \times 1.25 = 9485$$

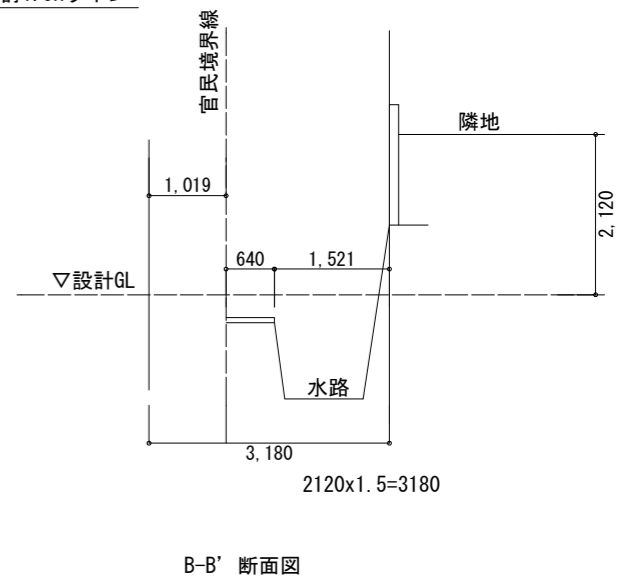
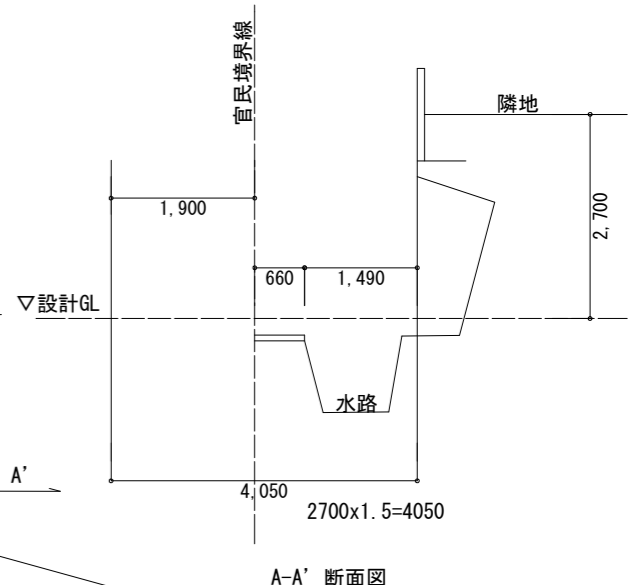
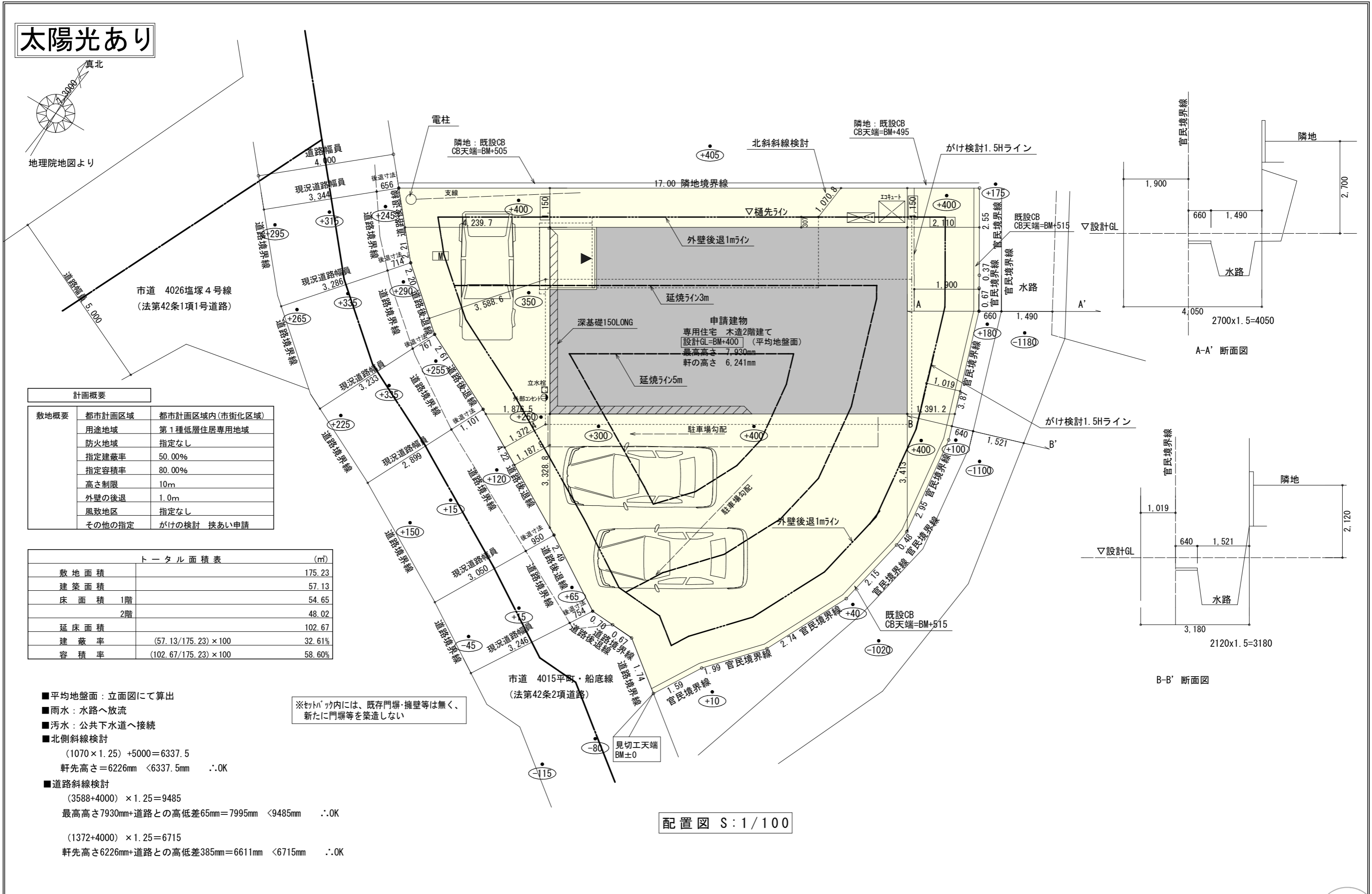
$$\text{最高高さ} 7930\text{mm} + \text{道路との高低差} 65\text{mm} = 7995\text{mm} < 9485\text{mm} \quad \therefore \text{OK}$$

$$(1372 + 4000) \times 1.25 = 6715$$

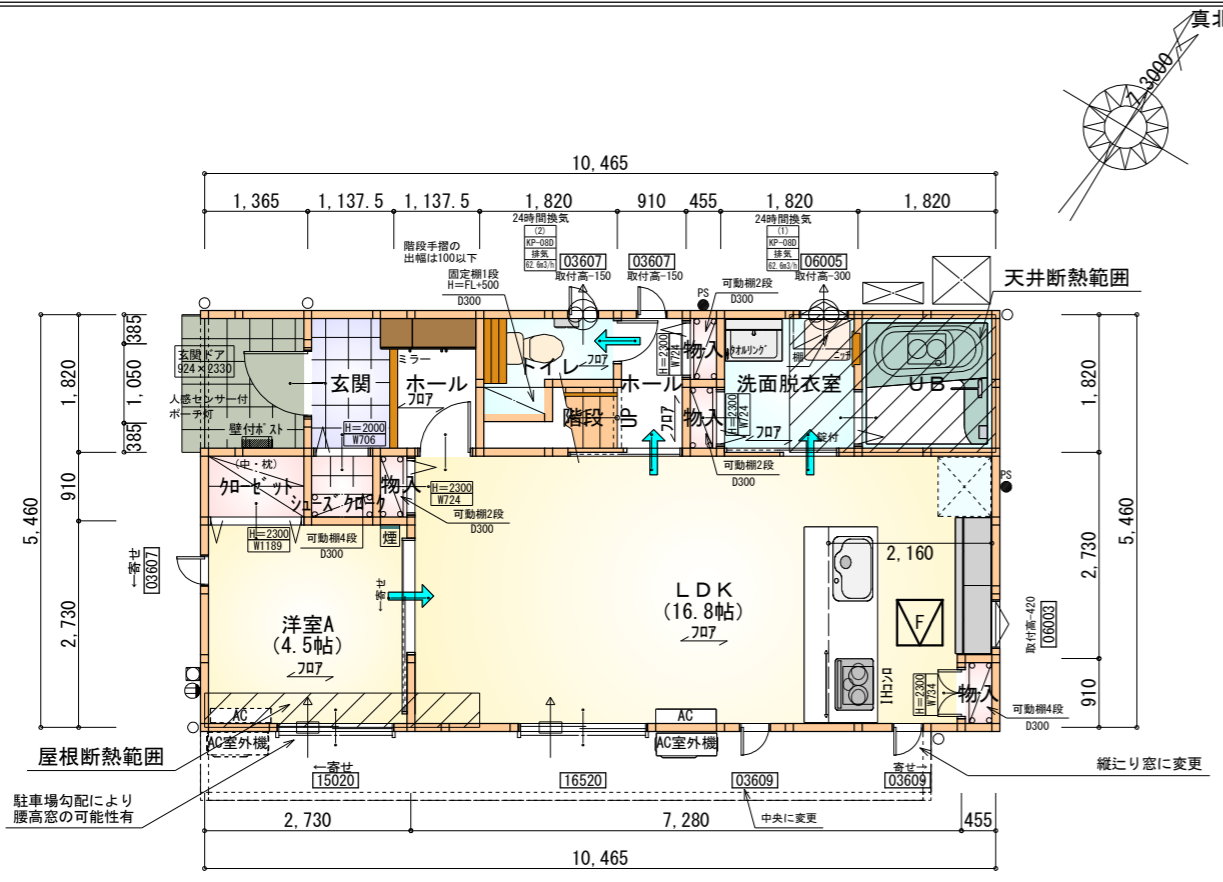
$$\text{軒先高さ} 6226\text{mm} + \text{道路との高低差} 385\text{mm} = 6611\text{mm} < 6715\text{mm} \quad \therefore \text{OK}$$

※セトパツク内には、既存門塀・擁壁等は無く、新たに門塀等を築造しない

配置図 S:1/100



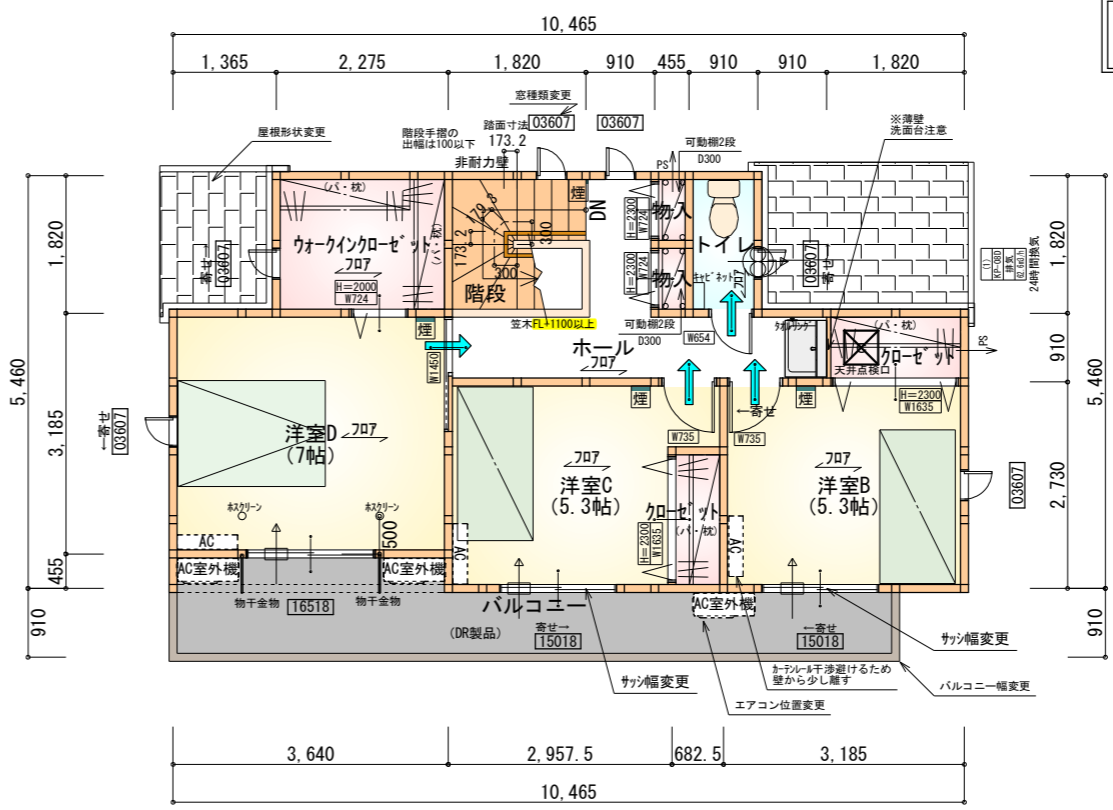
| | | | | | | | | | | | | | |
|-----|----------------|--|----|-----|------------|-----|----|-----|-----|----|-------|-----|------------------------|
| 工事名 | 鳥栖市古賀町建売様邸新築工事 | 管理者 | 日付 | 設計者 | 日付 | 担当者 | 日付 | 図面名 | 配置図 | 縮尺 | 1/100 | No. | 協議済 佐賀県建設技術 支援機構 |
| 備考 | | 一級建築士事務所 静岡県知事登録 (3) 第7498号 静岡県浜松市浜名区内野2987-1 一級 国土交通大臣登録 第344970号 織田 綾子 TEL:053-586-7337 | | | 2026/04/21 | | | | | | | | |



| 部屋名 | 面積 | m ² (帖) |
|---------|--------|--------------------|
| UB | 3.312 | (2.0) |
| 階段 | 1.242 | (0.8) |
| 物入 | 0.414 | (0.3) |
| 物入 | 0.414 | (0.3) |
| 洋室A | 7.453 | (4.5) |
| 物入 | 0.414 | (0.3) |
| LDK | 27.741 | (16.8) |
| ホール | 2.070 | (1.3) |
| クローゼット | 1.242 | (0.8) |
| シューズクロー | 0.828 | (0.5) |
| 玄関 | 2.070 | (1.3) |
| トイレ | 2.070 | (1.3) |
| 物入 | 0.414 | (0.3) |
| ホール | 1.656 | (1.0) |
| 洗面脱衣室 | 3.312 | (2.0) |
| 合計 | 54.65 | (33.5) |

床下点検口：600×600

1階 平面図 S:1/100



| 部屋名 | 面積 | m ² (帖) |
|--------------|--------|--------------------|
| クローゼット | 1.656 | (1.0) |
| クローゼット | 1.242 | (0.8) |
| 物入 | 0.414 | (0.3) |
| 洋室B | 8.695 | (5.3) |
| 洋室C | 8.695 | (5.3) |
| ウォークインクローゼット | 4.141 | (2.5) |
| 洋室D | 11.593 | (7.0) |
| 階段 | 3.312 | (2.0) |
| ホール | 6.211 | (3.8) |
| 物入 | 0.414 | (0.3) |
| トイレ | 1.656 | (1.0) |
| 合計 | 48.02 | (29.3) |

天井点検口：450×450

2階 平面図 S:1/100

タイガーEXハイパ-仕様

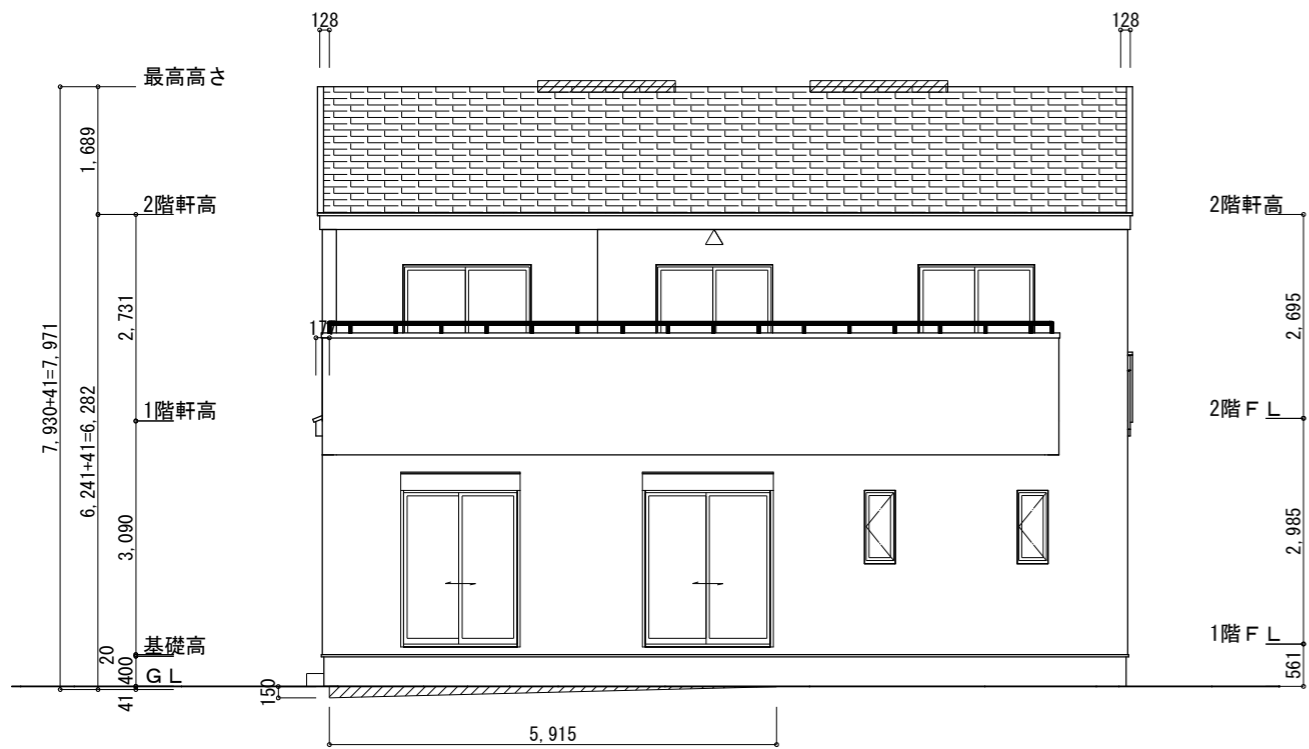
断熱等級5仕様

- * 凡例
- 煙式感知器
 - 換気扇(壁用)
 - 換気扇(天井用)
 - 給気口100φ
 - アンダーカット等
 - 管柱(105×105)
 - IZUMI設置推奨場所
 - IZUMI室外機設置推奨場所
- ※IZUMIはお客様手配にて

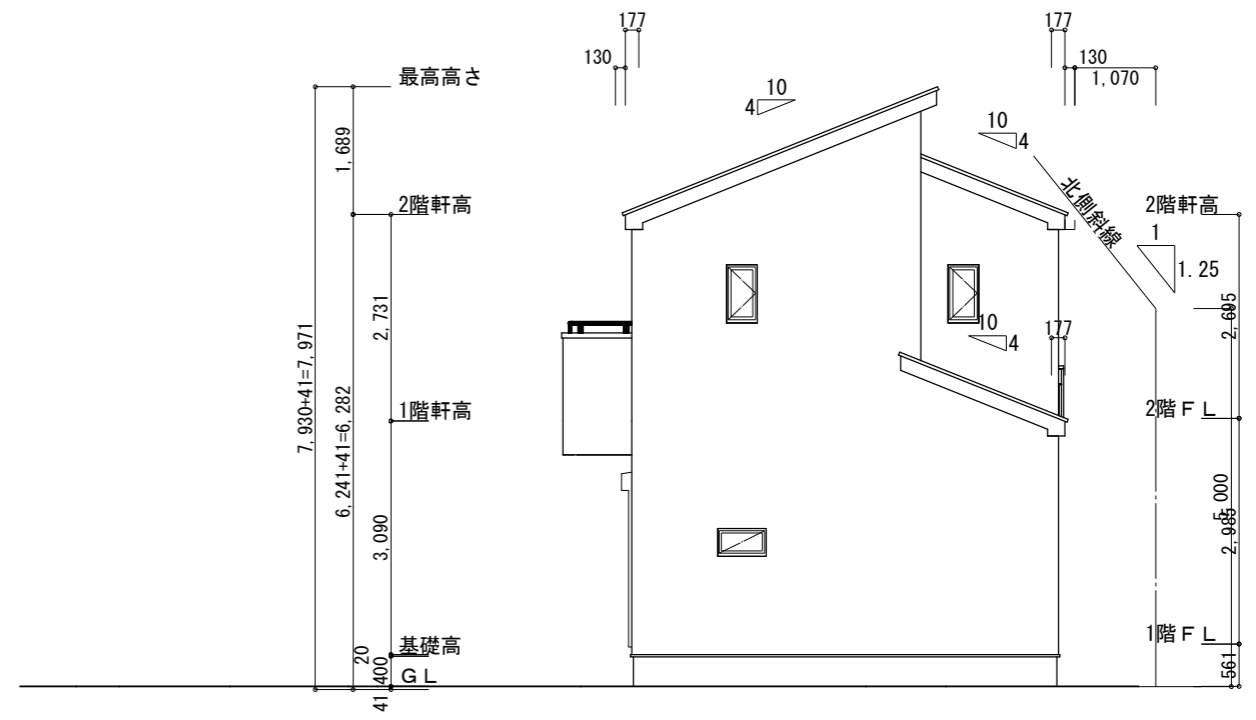
※火気使用室内装
 天井：PB9.5+準不燃クロスQM9397~QM9497
 壁：PB12.5+準不燃クロスQM9397~QM9497

| | |
|-----|--|
| 段数 | 15段 |
| 階高 | 2985 |
| 有効幅 | W=780 |
| 蹴上 | R=199.0 |
| 踏面 | T=210.0 |
| 勾配 | R×2+T=608.0 550≤608.0≤650 R/T=0.948×21/21 =19.91/21≤22/21 |
| 蹴込板 | あり |
| 蹴込 | 30mm |
| 段鼻 | あり 30mm |

キッチンのダクトは内面が滑らかなもの(スパイラルダクト等)とし、不燃材料(ロックウール等)により被覆



南側立面図 S:1/100



東側立面図 S:1/100

※軒天換気見材 (JOTO 防火対応軒天換気材FV-G016FD-L27-□□) 2階吸気
 天井面積 (48.02㎡) ÷ 900=軒裏に求められる有効換気孔面積0.0534㎡ (534cm²)
 534cm² ÷ 使用する品番の有効換気孔面積 (150.5cm²) = 必要な軒天換気材の長さ (3.55m) → 4m
 4000mm ÷ 使用する品番の長さ (2730mm) = 1.46本 → 2本以上の軒天換気材が必要
 ▲: 軒天換気材位置を示す

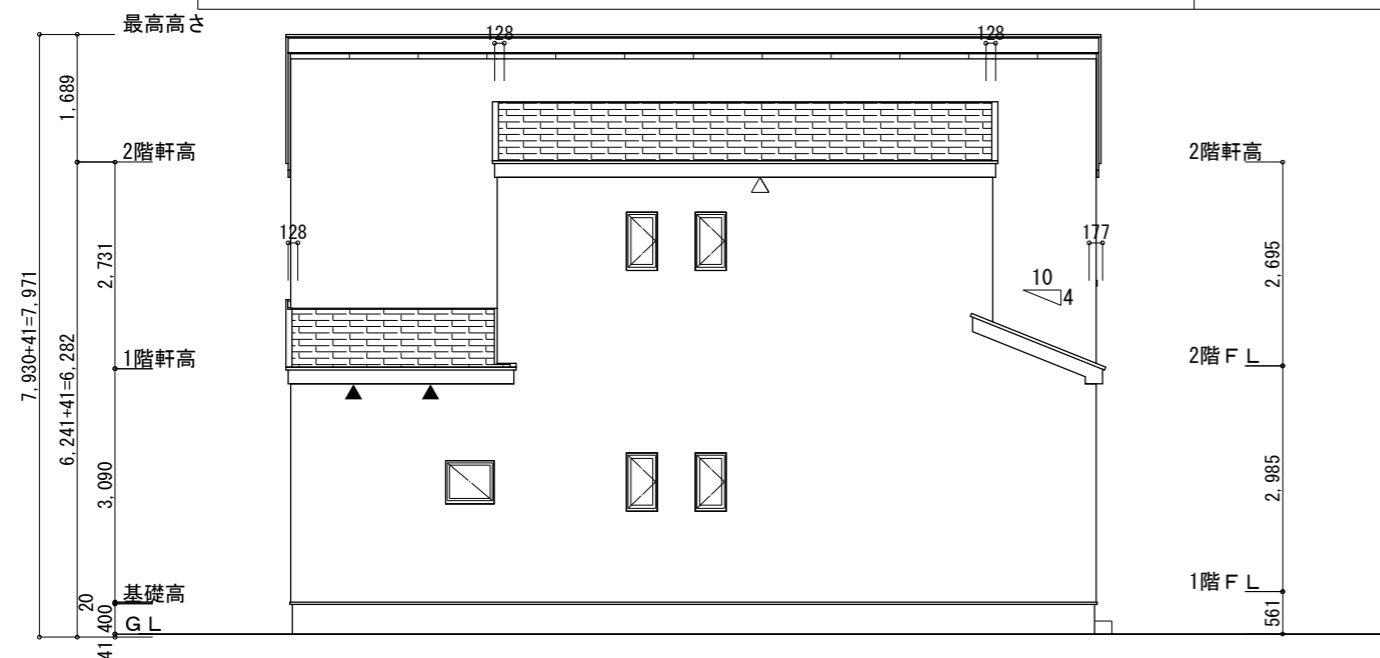
軒天換気見材 (JOTO 防火対応軒天換気材FV-G016FD-L09-□□) 1階給吸排気
 天井面積 (4.97㎡) ÷ 250=軒裏に求められる有効換気孔面積0.0199㎡ (199cm²)
 199cm² ÷ 使用する品番の有効換気孔面積 (150.5cm²) = 必要な軒天換気材の長さ (1.323m)
 1323mm ÷ 使用する品番の長さ (900mm) = 1.47本 → 2本以上の軒天換気材が必要
 ▲: 軒天換気材位置を示す

2階 排気: 48.02㎡ × 1/1600 = 0.0300㎡
 0.0156㎡/本 × 2本 = 0.0312㎡ > 0.0300㎡ ∴ OK

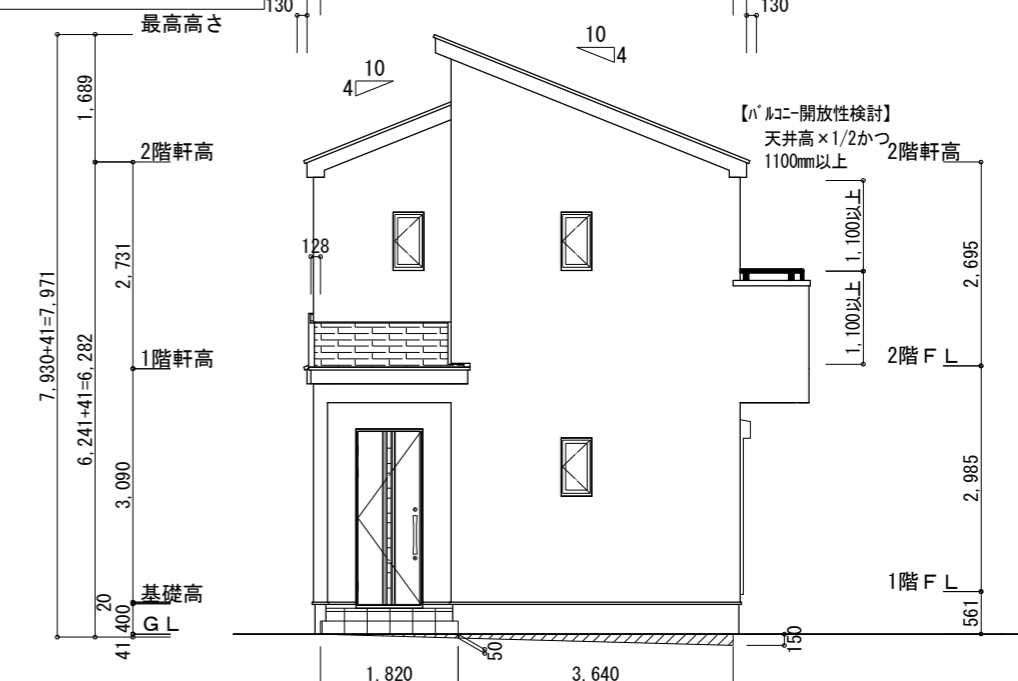
※棟換気 (トーコー 換気片流れ棟用 2P)
 有孔換気面積 0.0156㎡/本
 // : 換気棟を示す

【平均GL検討】
 南側: 150 × 5915 = 887250
 西側: 50 × 1820 ÷ 2 = 45500
 (150+50) × 3640 ÷ 2 = 364000
 (面積合計) 1296750 ÷ (全周長) 31850 = 40.714...
 ∴ 平均GL = -41

■北側斜線検討
 (1070 × 1.25) + 5000 = 6337.5
 軒先高さ = 6226mm < 6337.5mm ∴ OK

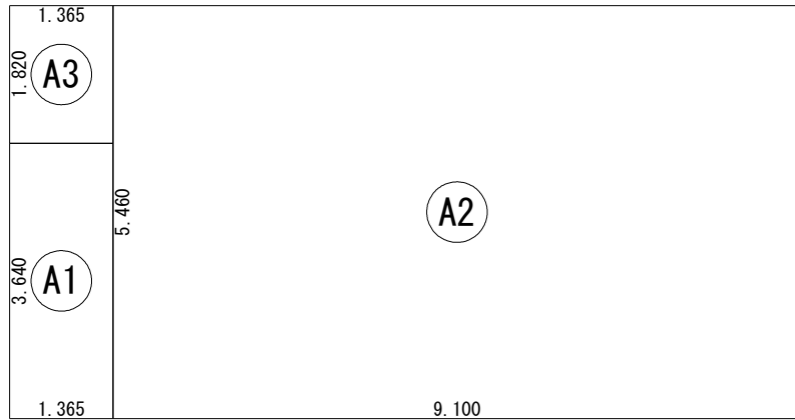


北側立面図 S:1/100



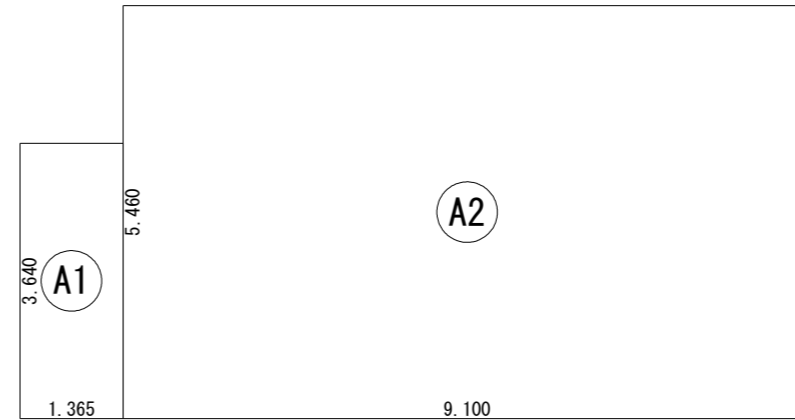
西側立面図 S:1/100

| | | | | | | | | |
|-----|----------------|--|-----|------------|-----|----------------------------|-------|-----------------------------|
| 工事名 | 鳥栖市古賀町建売様邸新築工事 | 心建設株式会社一級建築士事務所 | 管理者 | 設計者 | 担当者 | 図面名 | 縮尺 | No. |
| 備考 | | 一級建築士事務所 静岡県知事登録 (3) 第7498号 静岡県浜松市浜名区内野2987-1 一級 国土交通大臣登録 第344970号 織田 綾子 TEL:053-586-7337 | 日付 | 日付 | 日付 | 南側立面図, 北側立面図, 東側立面図, 西側立面図 | 1/100 | 協議済 3 佐賀県建設技術 支援機構 |
| | | | | 2026/04/14 | | | | |



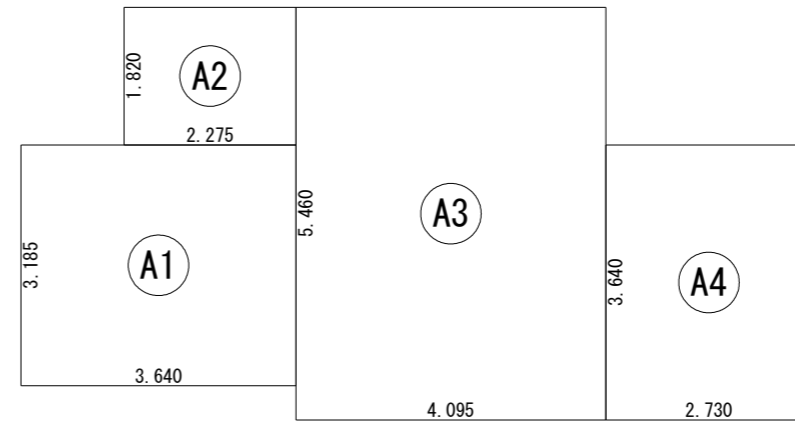
| 建築面積表 | | | |
|-------|----|--------------------|---------|
| | 形状 | 計算式 | 面積 |
| Ⓐ1 | 矩形 | 1.365×3.640 | 4.9686 |
| Ⓐ2 | 矩形 | 9.100×5.460 | 49.6860 |
| Ⓐ3 | 矩形 | 1.365×1.820 | 2.4843 |
| | | 計(m ²) | 計(坪) |
| 合計 | | 57.13 | 17.28 |

建築面積求積図 S:1/100



| 床面積表<1階> | | | |
|----------|----|--------------------|---------|
| | 形状 | 計算式 | 面積 |
| Ⓐ1 | 矩形 | 1.365×3.640 | 4.9686 |
| Ⓐ2 | 矩形 | 9.100×5.460 | 49.6860 |
| | | 計(m ²) | 計(坪) |
| 合計 | | 54.65 | 16.53 |

1階 床面積求積図 S:1/100



| 床面積表<2階> | | | |
|----------|----|--------------------|---------|
| | 形状 | 計算式 | 面積 |
| Ⓐ1 | 矩形 | 3.640×3.185 | 11.5934 |
| Ⓐ2 | 矩形 | 2.275×1.820 | 4.1405 |
| Ⓐ3 | 矩形 | 4.095×5.460 | 22.3587 |
| Ⓐ4 | 矩形 | 2.730×3.640 | 9.9372 |
| | | 計(m ²) | 計(坪) |
| 合計 | | 48.02 | 14.52 |

2階 床面積求積図 S:1/100

| | | | | | | | |
|-----------------------|---|-----|------------------|-----|--------------------------------------|-------------|---------------------------------|
| 工事名 鳥栖市古賀町建売様邸新築工事 | 心建設株式会社一級建築士事務所 一級建築士事務所 静岡県知事登録 (3) 第7498号 静岡県浜松市浜名区内野2987-1 一級 国土交通大臣登録 第344970号 織田 綾子 TEL:053-586-7337 | 管理者 | 設計者 | 担当者 | 図面名 1階 床面積求積図, 2階 床面積求積図, 建築面積求積図 | 縮尺 1/100 | No. 協議済 4 佐賀県建設技術 支援機構 |
| | | 日付 | 日付 2026/02/26 | 日付 | | | |