

配置図 S:1/100

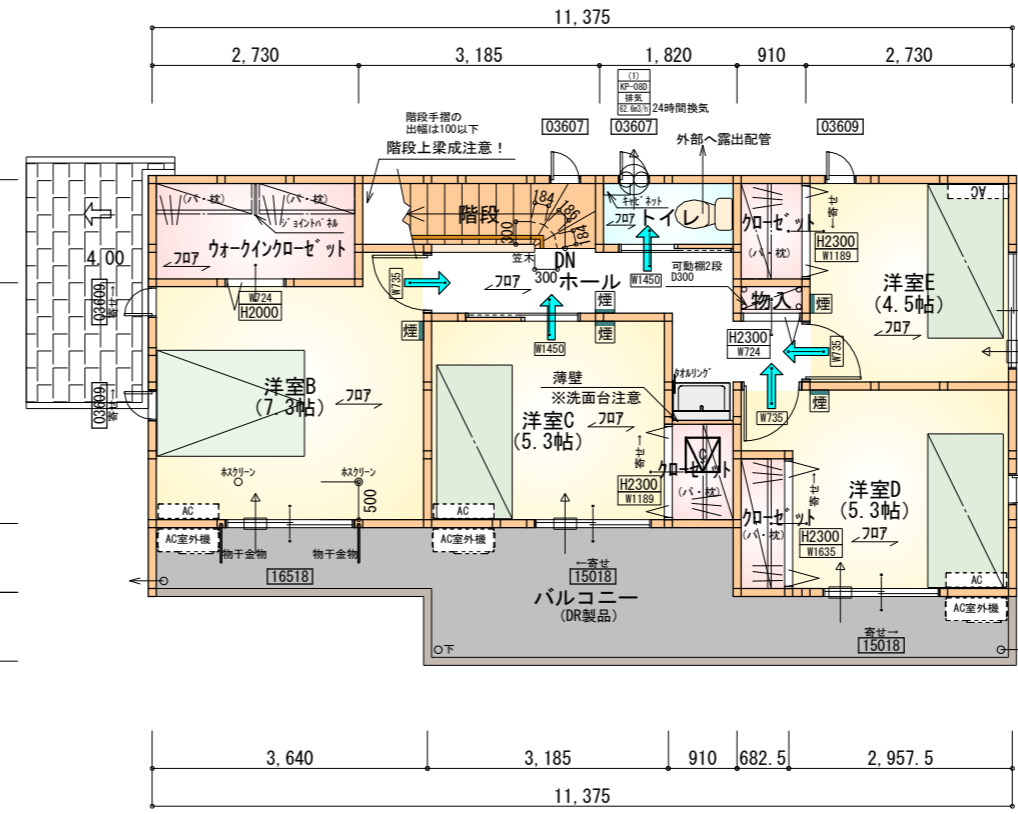
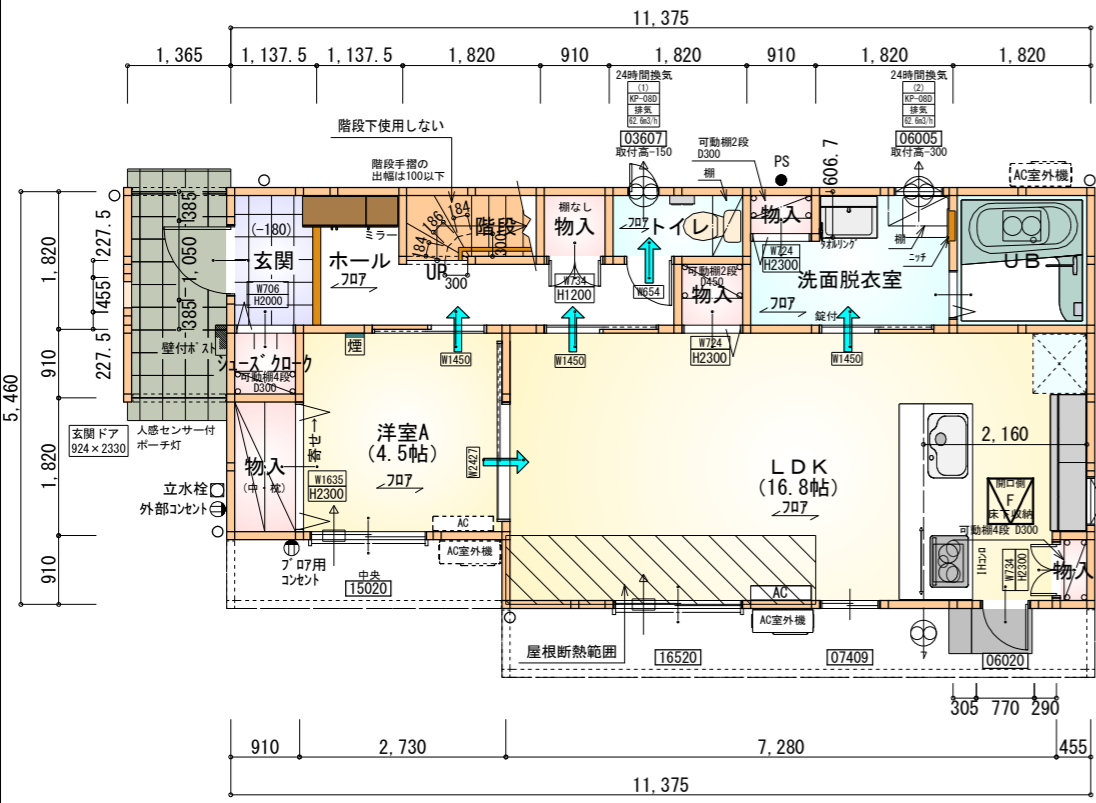
| 計画概要   |                  |
|--------|------------------|
| 工事名称   | 三浦郡大木町侍島建売様邸新築工事 |
| 敷地概要   | 都市計画区域 準都市計画区域内  |
| 用途地域   | 指定なし             |
| 防火地域   | 指定なし             |
| 指定建蔽率  | 70.00%           |
| 指定容積率  | 200.00%          |
| 高さ制限   | なし               |
| 高度地区   | -                |
| 日影規制   | -                |
| 外壁の後退  | なし               |
| 風致地区   | 指定なし             |
| その他の指定 | なし               |

| トータル面積表 (㎡) |                              |
|-------------|------------------------------|
| 敷地面積        | 205.52                       |
| 建築面積        | 65.83                        |
| 床面積 1階      | 58.79                        |
| 2階          | 55.06                        |
| 延床面積        | 113.85                       |
| 建蔽率         | (65.83/205.52) × 100 32.04%  |
| 容積率         | (113.85/205.52) × 100 55.40% |

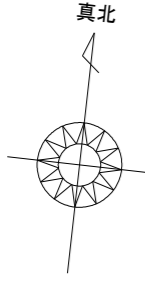
|     |                  |   |     |     |            |       |     |
|-----|------------------|---|-----|-----|------------|-------|-----|
| 工事名 | 三浦郡大木町侍島建売様邸新築工事 | 管理者   | 設計者 | 担当者 | 図面名        | 縮尺    | No. |
| 備考  |                  | 心建設株式会社一級建築士事務所                               |     |     | 配置図        | 1/100 |     |
|     |                  | 一級建築士事務所 静岡県知事登録 (3) 第7498号 静岡県浜松市浜名区内野2987-1 | 日付  | 日付  | 日付         |       |     |
|     |                  | 一級 国土交通大臣登録 第344970号 織田 綾子 TEL:053-586-7337   |     |     | 2026/03/26 |       |     |



# タイガ-EXハイパ-仕様 断熱等級5仕様



- \* 凡例
- 煙式感知器
  - 換気扇 (壁用)
  - 換気扇 (天井用)
  - 給気口 100φ
  - アンダーカット等
  - 管柱 (105×105)
  - Iwaco設置推奨場所
  - Iwaco室外機設置推奨場所
- ※Iwacoはお客様手配にて



| 部屋名      | 面積     | m <sup>2</sup> (帖) |
|----------|--------|--------------------|
| 物入       | 0.414  | (0.3)              |
| 階段       | 1.656  | (1.0)              |
| UB       | 3.312  | (2.0)              |
| 物入       | 0.828  | (0.5)              |
| トイレ      | 1.656  | (1.0)              |
| 洗面脱衣室    | 4.417  | (2.7)              |
| 物入       | 0.552  | (0.3)              |
| LDK      | 27.741 | (16.8)             |
| ホール      | 5.383  | (3.3)              |
| 物入       | 0.828  | (0.5)              |
| シューズクローク | 0.828  | (0.5)              |
| 玄関       | 2.070  | (1.3)              |
| 物入       | 1.656  | (1.0)              |
| 洋室A      | 7.453  | (4.5)              |
| 合計       | 58.79  | (35.7)             |

床下点検口：600×600

| 部屋名          | 面積     | m <sup>2</sup> (帖) |
|--------------|--------|--------------------|
| 階段           | 2.898  | (1.8)              |
| トイレ          | 1.656  | (1.0)              |
| ウォークインクローゼット | 3.726  | (2.3)              |
| 洋室B          | 12.007 | (7.3)              |
| ホール          | 5.797  | (3.5)              |
| 物入           | 0.414  | (0.3)              |
| クローゼット       | 1.242  | (0.8)              |
| 洋室E          | 7.453  | (4.5)              |
| 洋室D          | 8.695  | (5.3)              |
| クローゼット       | 1.242  | (0.8)              |
| 洋室C          | 8.695  | (5.3)              |
| クローゼット       | 1.242  | (0.8)              |
| 合計           | 55.06  | (33.7)             |

天井点検口：450×450

※火気使用室内装  
天井：PB9.5+準不燃クロスQM9397~QM9497  
壁：PB12.5+準不燃クロスQM9397~QM9497

|     |  |
|-----|--|
| 段数  | 15段  |
| 階高  | 2985   |
| 有効幅 | W=780  |
| 蹴上  | R=199.0  |
| 踏面  | T=210.0  |
| 勾配  | R×2+T=608.0<br>550≤608.0≤650<br>R/T=0.948×21/21<br>=19.91/21≤22/21 |
| 蹴込板 | あり   |
| 蹴込  | 30mm   |
| 段鼻  | あり 30mm  |

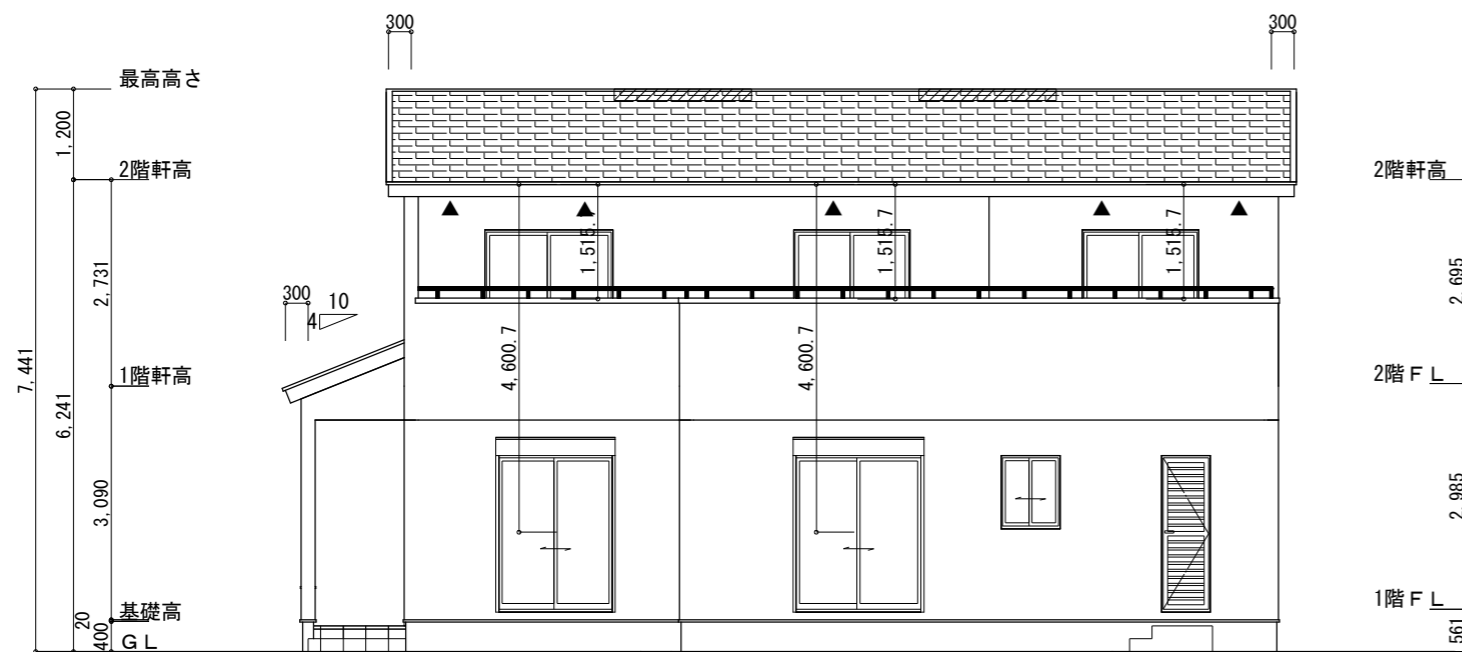
1階 平面図 S:1/100

2階 平面図 S:1/100

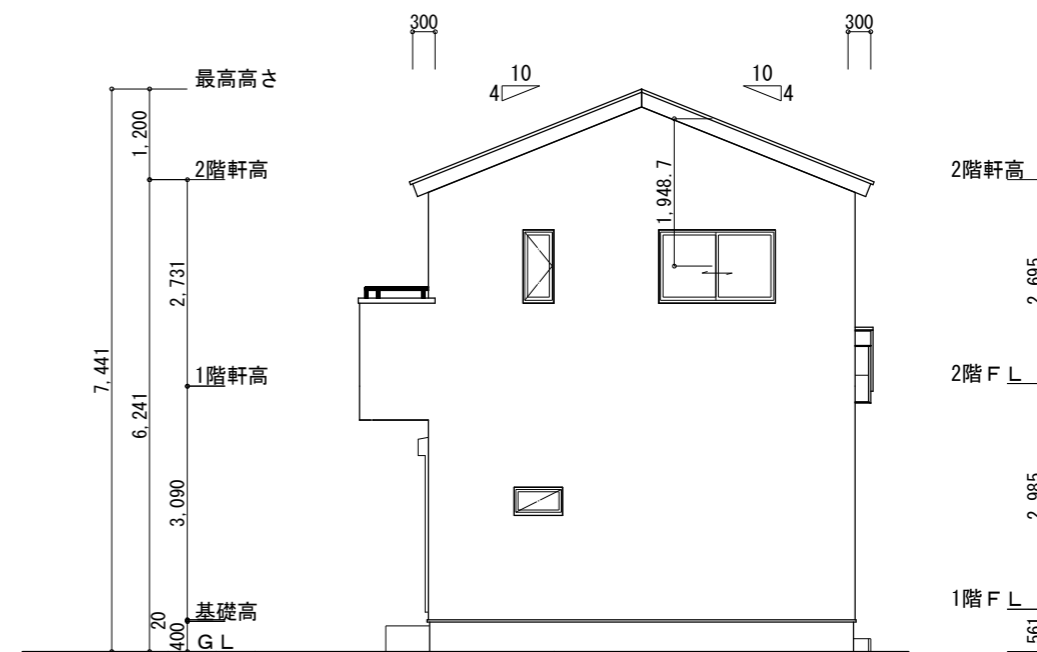
キッチンのダクトは内面が滑らかなもの(スパイラルダクト等)とし、不燃材料(ロックウール等t=50mm)により被覆

|     |                  |     |   |     |    |            |                |    |       |     |  |
|-----|------------------|-----|---|-----|----|------------|----------------|----|-------|-----|--|
| 工事名 | 三漕郡大木町侍島建売様邸新築工事 | 管理者 | 心建設株式会社一級建築士事務所   | 設計者 | 担当 | 図面名        | 1階 平面図, 2階 平面図 | 縮尺 | 1/100 | No. |  |
| 備考  |                  | 日付  | 一級建築士事務所 静岡県知事登録(3)第7498号 静岡県浜松市浜名区内野2987-1 一級 国土交通大臣登録 第344970号 織田 綾子 TEL:053-586-7337 | 日付  | 日付 | 2026/03/26 |                |    |       |     |  |



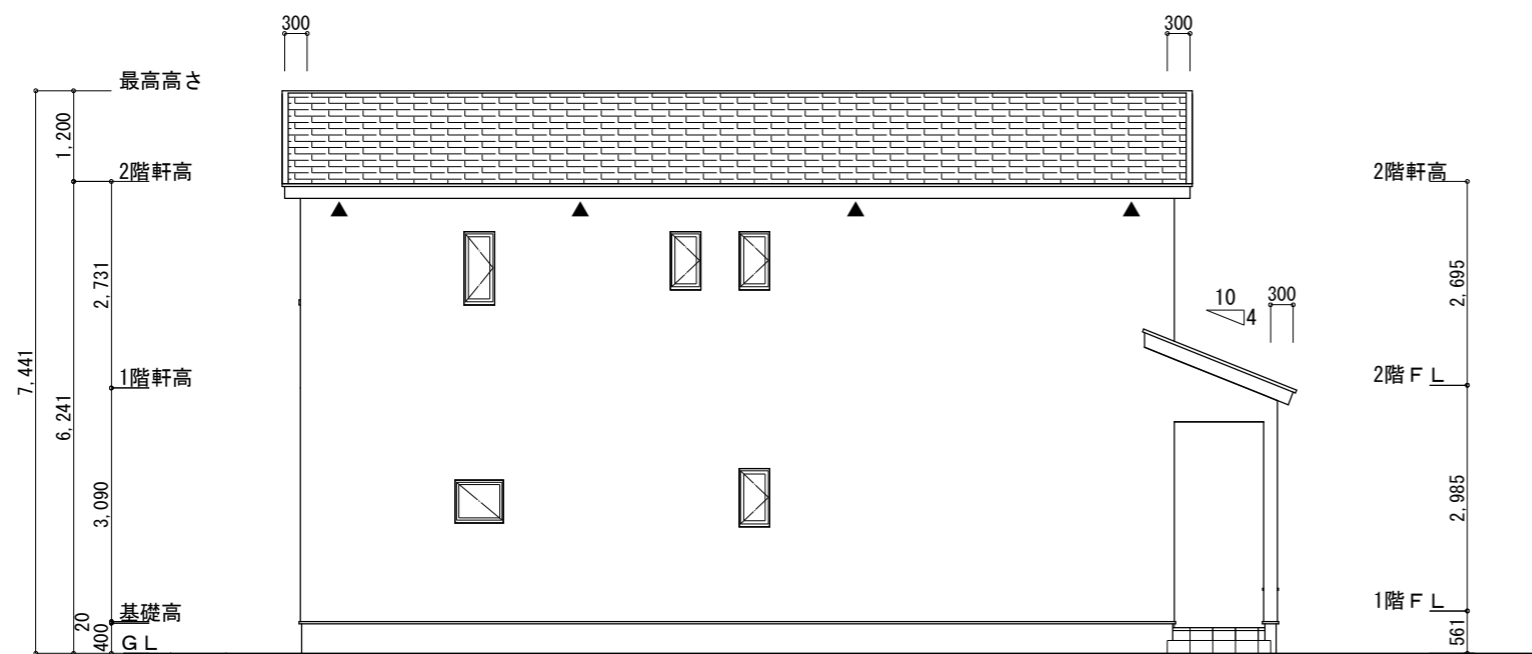


南側 立面図 S:1/100

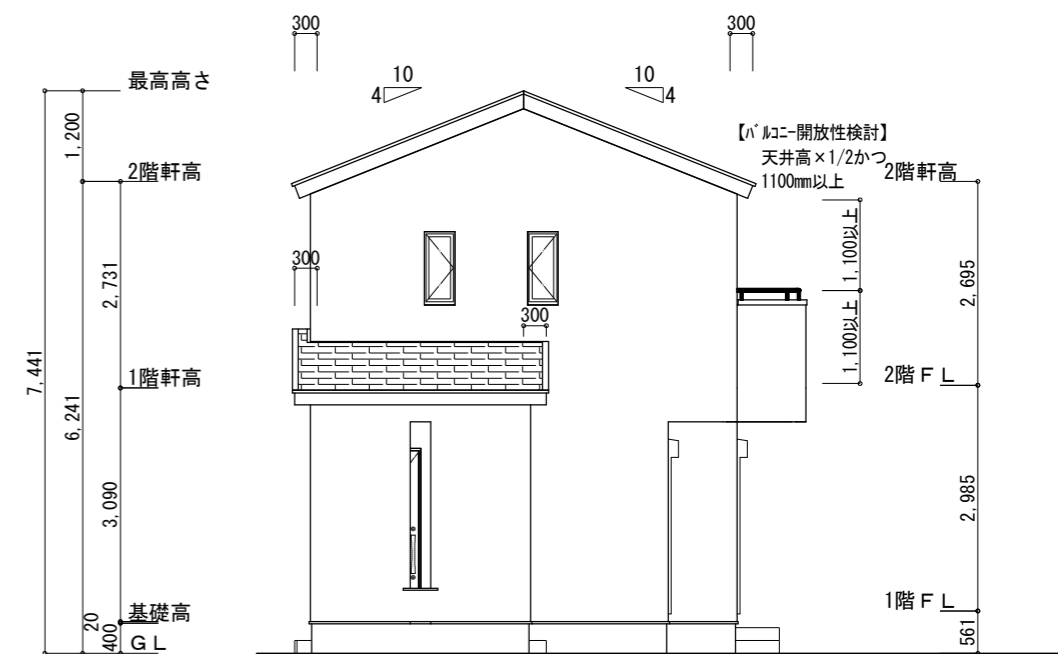


東側 立面図 S:1/100

|   |  |
|---|--|
| <p>※小屋裏換気措置 (NBL 防火端部有孔板 8mm)<br/>1枚あたりの有効開口面積 : 0.00753㎡</p> <p>▲ : 有孔板位置を示す</p> <p>※棟換気 (TOKO S型換気棟 2P)<br/>有孔換気面積 0.0340㎡/本<br/>▨ : 換気棟を示す</p> | <p>2階 吸気 : <math>55.06\text{m}^2 \times 1/900 \approx 0.0612\text{m}^2</math><br/><math>0.00753\text{m}^2/\text{枚} \times 9 = 0.0677\text{m}^2 &gt; 0.0612\text{m}^2 \therefore \text{OK}</math></p> <p>排気 : <math>55.06\text{m}^2 \times 1/1600 \approx 0.0345\text{m}^2</math><br/><math>0.0340\text{m}^2/\text{本} \times 2\text{本} = 0.0680\text{m}^2 &gt; 0.0345\text{m}^2 \therefore \text{OK}</math></p> |
|---|--|

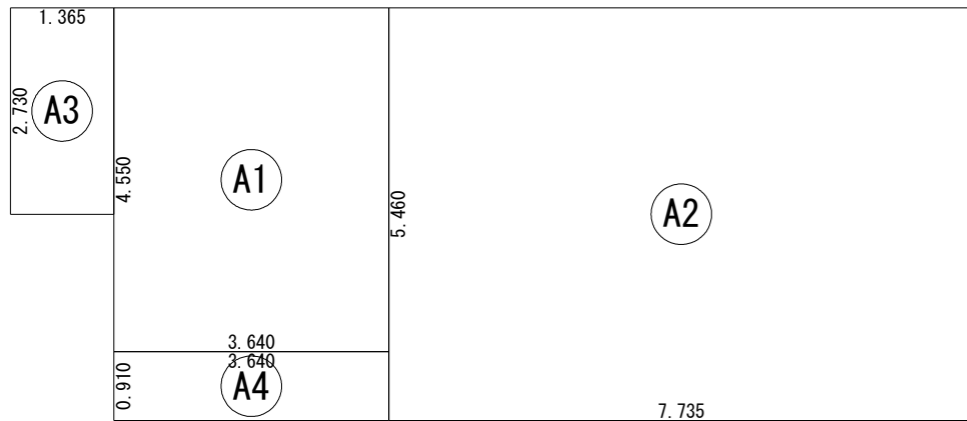


北側 立面図 S:1/100



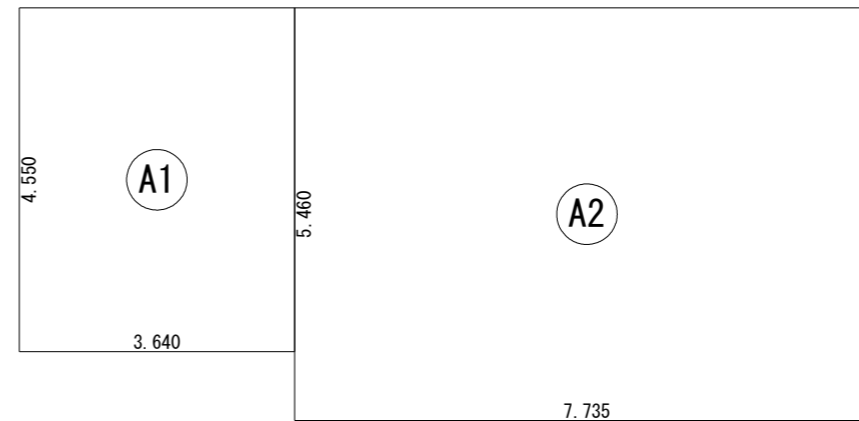
西側 立面図 S:1/100

|                                       |   |               |               |                          |   |                 |             |
|---------------------------------------|---|---------------|---------------|--------------------------|---|-----------------|-------------|
| <p>工事名 三渚郡大木町侍島建売様邸新築工事</p> <p>備考</p> | <p>心建設株式会社一級建築士事務所</p> <p>一級建築士事務所 静岡県知事登録 (3) 第7498号 静岡県浜松市浜名区内野2987-1<br/>一級 国土交通大臣登録 第344970号 織田 綾子 TEL:053-586-7337</p> | <p>管理者 日付</p> | <p>設計者 日付</p> | <p>担当者 日付 2026/03/15</p> | <p>図面名 南側 立面図, 北側 立面図, 東側 立面図, 西側 立面図</p> | <p>縮尺 1/100</p> | <p>No. </p> |
|---------------------------------------|---|---------------|---------------|--------------------------|---|-----------------|-------------|



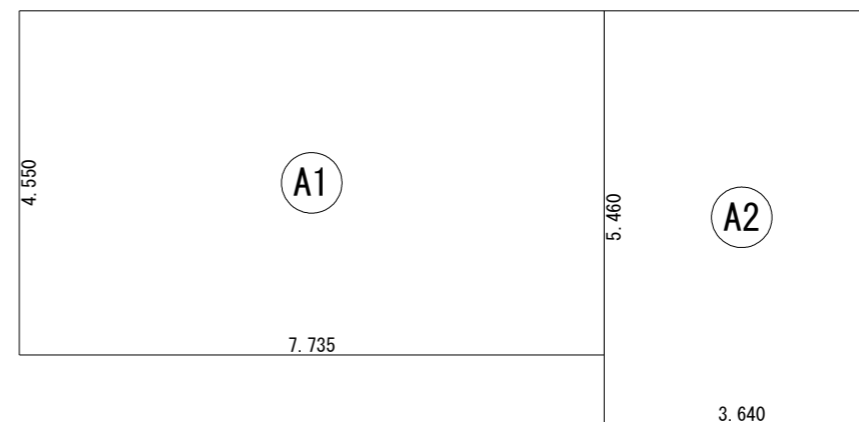
| 建築面積表              |    |               |         |
|--------------------|----|---------------|---------|
|                    | 形状 | 計算式           | 面積      |
| Ⓐ1                 | 矩形 | 3.640 × 4.550 | 16.5620 |
| Ⓐ2                 | 矩形 | 7.735 × 5.460 | 42.2331 |
| Ⓐ3                 | 矩形 | 1.365 × 2.730 | 3.7265  |
| Ⓐ4                 | 矩形 | 3.640 × 0.910 | 3.3124  |
| 計(m <sup>2</sup> ) |    |               | 計(坪)    |
| 合計                 |    | 65.83         | 19.91   |

建築面積求積図 S:1/100



| 床面積表<1階>           |    |               |         |
|--------------------|----|---------------|---------|
|                    | 形状 | 計算式           | 面積      |
| Ⓐ1                 | 矩形 | 3.640 × 4.550 | 16.5620 |
| Ⓐ2                 | 矩形 | 7.735 × 5.460 | 42.2331 |
| 計(m <sup>2</sup> ) |    |               | 計(坪)    |
| 合計                 |    | 58.79         | 17.78   |

1階 床面積求積図 S:1/100



| 床面積表<2階>           |    |               |         |
|--------------------|----|---------------|---------|
|                    | 形状 | 計算式           | 面積      |
| Ⓐ1                 | 矩形 | 7.735 × 4.550 | 35.1943 |
| Ⓐ2                 | 矩形 | 3.640 × 5.460 | 19.8744 |
| 計(m <sup>2</sup> ) |    |               | 計(坪)    |
| 合計                 |    | 55.06         | 16.65   |

2階 床面積求積図 S:1/100

|                         |   |     |     |                  |                                      |             |              |
|-------------------------|---|-----|-----|------------------|--------------------------------------|-------------|--------------|
| 工事名<br>三渚郡大木町侍島建売様邸新築工事 | 心建設株式会社一級建築士事務所<br>一級建築士事務所 静岡県知事登録 (3) 第7498号 静岡県浜松市浜名区内野2987-1<br>一級 国土交通大臣登録 第344970号 織田 綾子 TEL:053-586-7337 | 管理者 | 設計者 | 担当者              | 図面名<br>1階 床面積求積図, 2階 床面積求積図, 建築面積求積図 | 縮尺<br>1/100 | No.<br>4FKJC |
|                         |   | 日付  | 日付  | 日付<br>2026/02/06 |                                      |             |              |