

タイガ-EXハイパ-仕様

断熱等級5

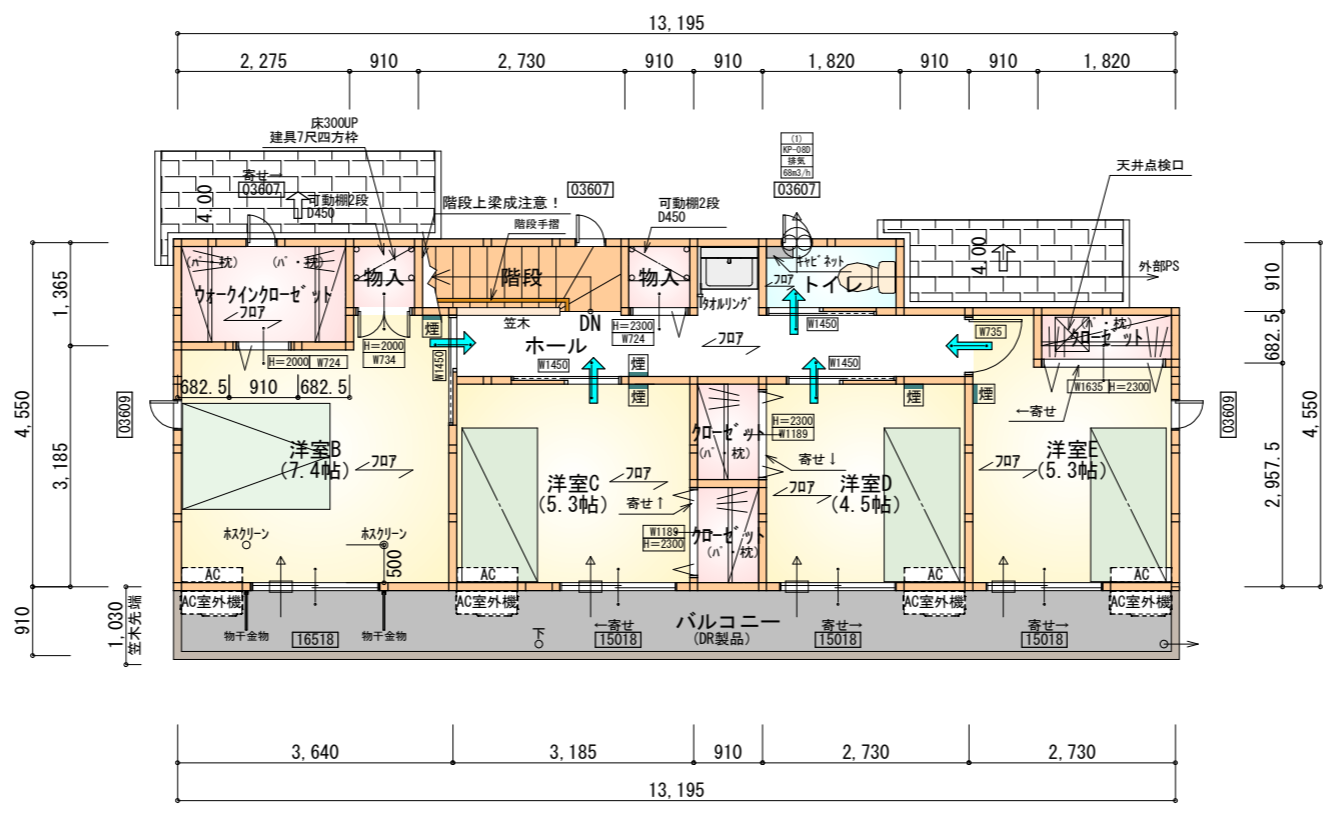
- * 凡例
- 煙式感知器
 - 換気扇 (壁用)
 - 換気扇 (天井用)
 - 給気口 100φ
 - アンダーカット等
 - 管柱 (105×105)
 - エアコン設置推奨場所
 - エアコン室外機設置推奨場所
- ※エアコンはお客様手配にて

※火気使用室内装
 天井：PB9.5+準不燃クロスQM9397~QM9497
 壁：PB12.5+準不燃クロスQM9397~QM9497

段数	15段
階高	2985
有効幅	W=780
蹴上	R=199.0
踏面	T=210.0
勾配	$R \times 2 + T = 608.0$ $550 \leq 608.0 \leq 650$ $R / T = 0.948 \times 21 / 21$ $= 19.91 / 21 \leq 22 / 21$
蹴込板	あり
蹴込	30mm
段鼻	あり 30mm

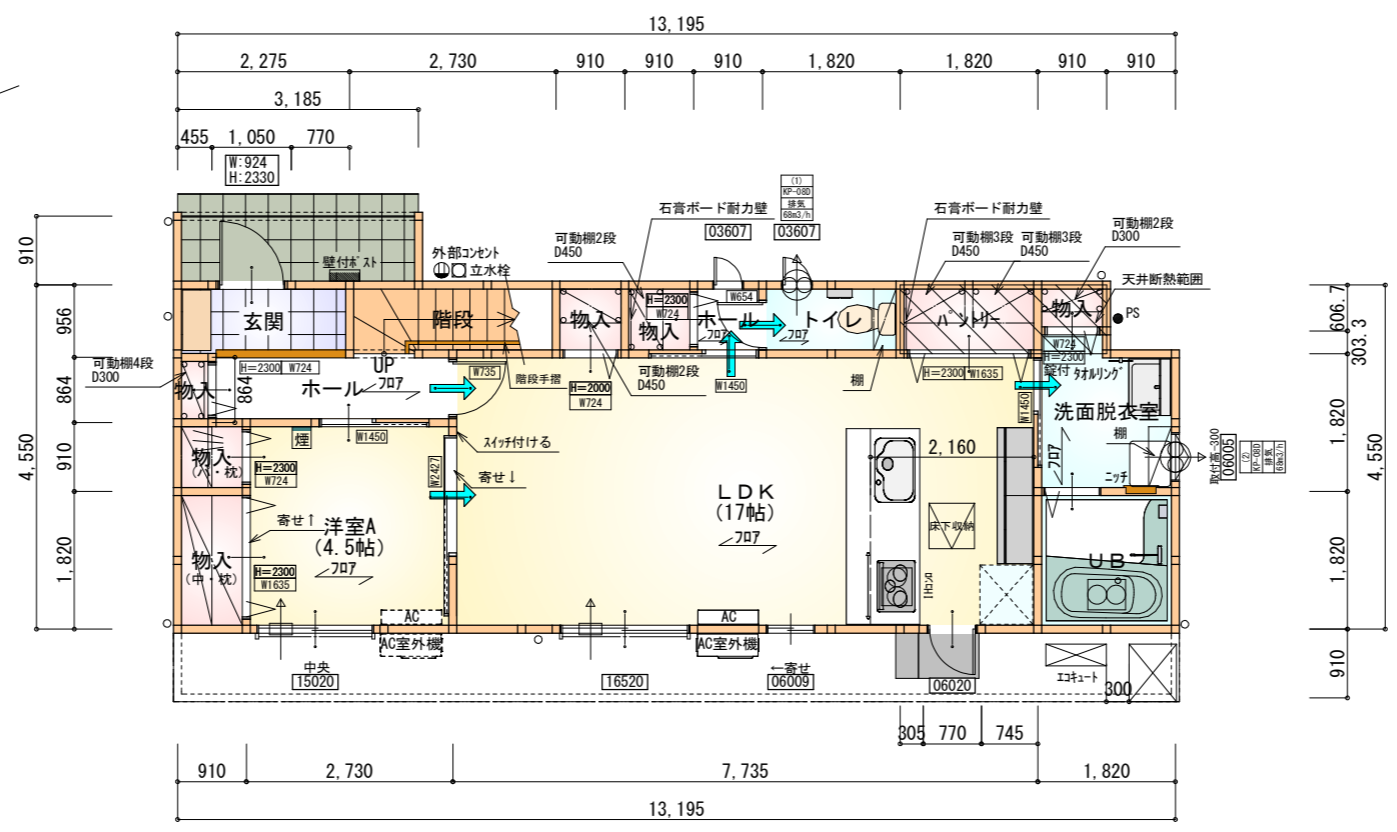
部屋名	面積 m ² (帖)
物入	0.828 (0.5)
階段	2.484 (1.5)
加ゼット	1.242 (0.8)
洋室E	8.695 (5.3)
トイレ	1.656 (1.0)
加ゼット	1.242 (0.8)
加ゼット	1.242 (0.8)
洋室D	7.453 (4.5)
物入	0.828 (0.5)
ホール	7.039 (4.3)
洋室B	12.214 (7.4)
洋室C	8.695 (5.3)
ウォークインクローゼット	3.105 (1.9)
合計	56.72 (34.6)

1・2階 合計115.92m²



2階 平面図 S:1/100

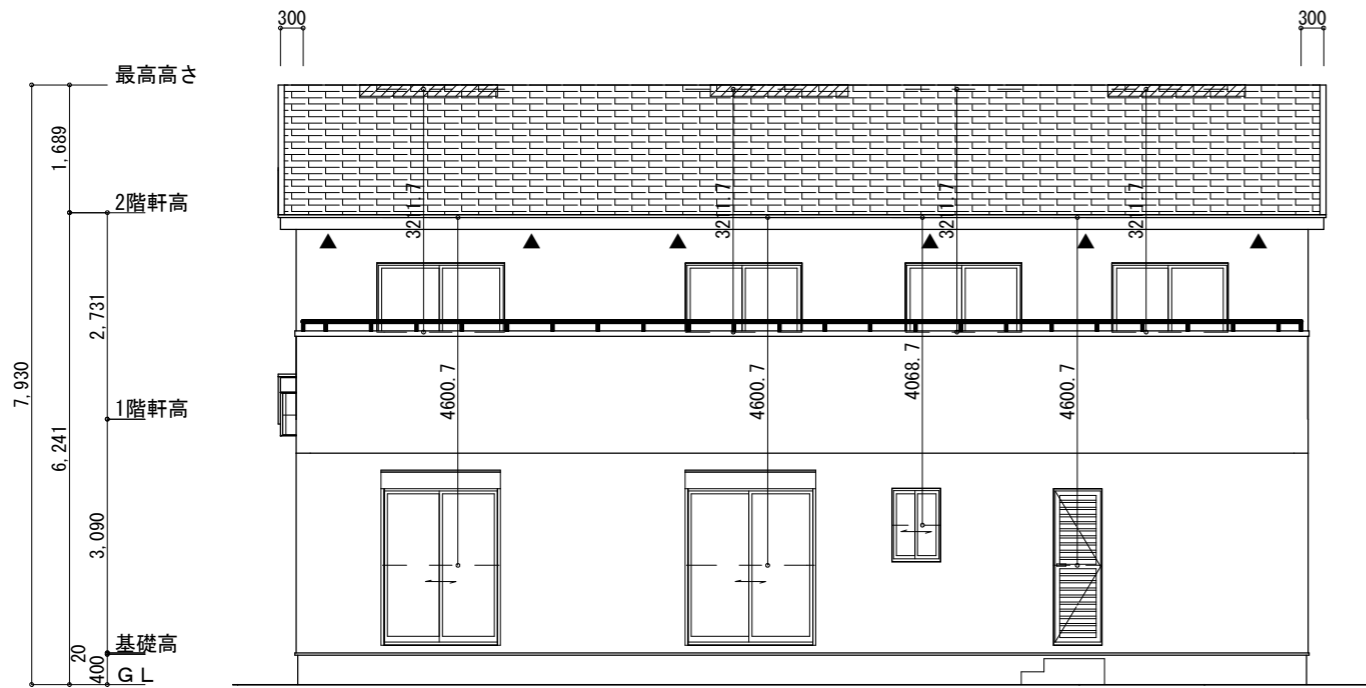
部屋名	面積 m ² (帖)
パントリー	1.656 (1.0)
階段	2.484 (1.5)
物入	0.828 (0.5)
物入	0.552 (0.3)
物入	1.656 (1.0)
洋室A	7.453 (4.5)
UB	3.312 (2.0)
洗面脱衣室	3.588 (2.2)
LDK	28.155 (17.0)
ホール	2.898 (1.8)
物入	0.393 (0.2)
玄関	2.091 (1.3)
物入	0.828 (0.5)
ホール	0.828 (0.5)
物入	0.828 (0.5)
トイレ	1.656 (1.0)
合計	59.20 (35.8)



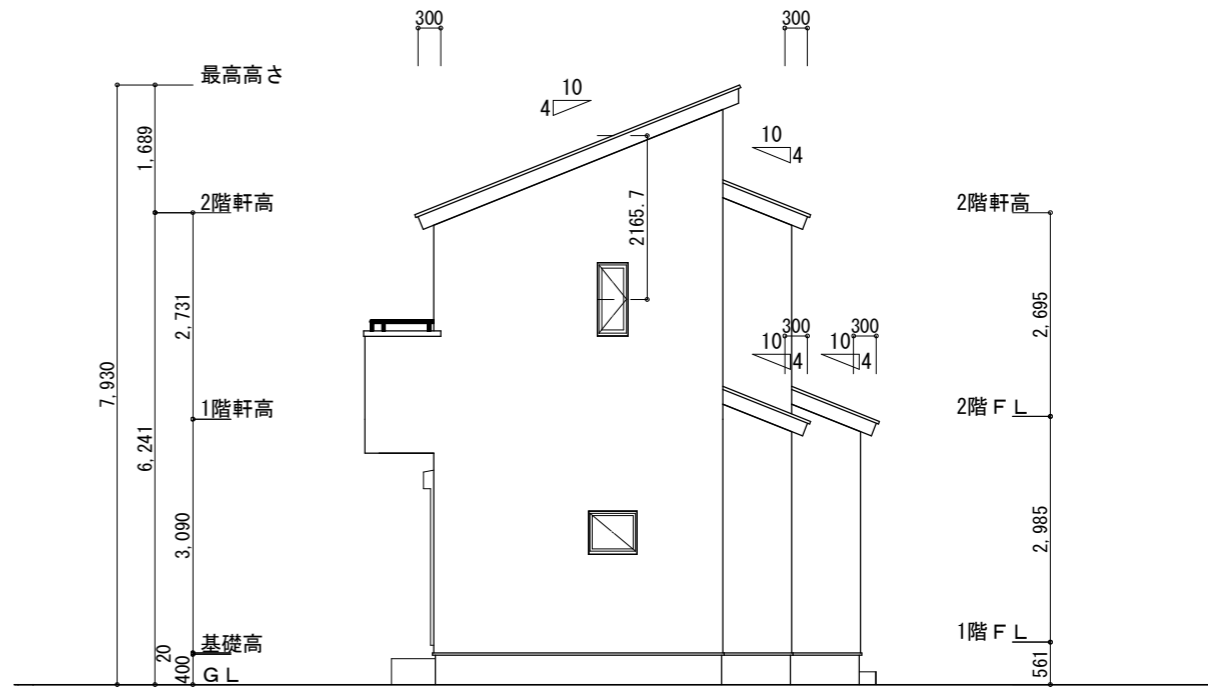
1階 平面図 S:1/100

※石膏ボード耐力壁：2ヶ所

工事名 中津市一ツ松建売様邸新築工事	心建設株式会社一級建築士事務所 一級建築士事務所 静岡県知事登録 (3) 第7498号 静岡県浜松市浜名区内野2987-1 一級 国土交通大臣登録 第344970号 織田 綾子 TEL:053-586-7337	管理者 日付	設計者 日付	担当者 日付 2026/02/06	図面名 1階 平面図, 2階 平面図	縮尺 1/100	静岡県法人大分県 建築住宅センター No. 2 審査済
-----------------------	---	-----------	-----------	-------------------------	-----------------------	-------------	--------------------------------------

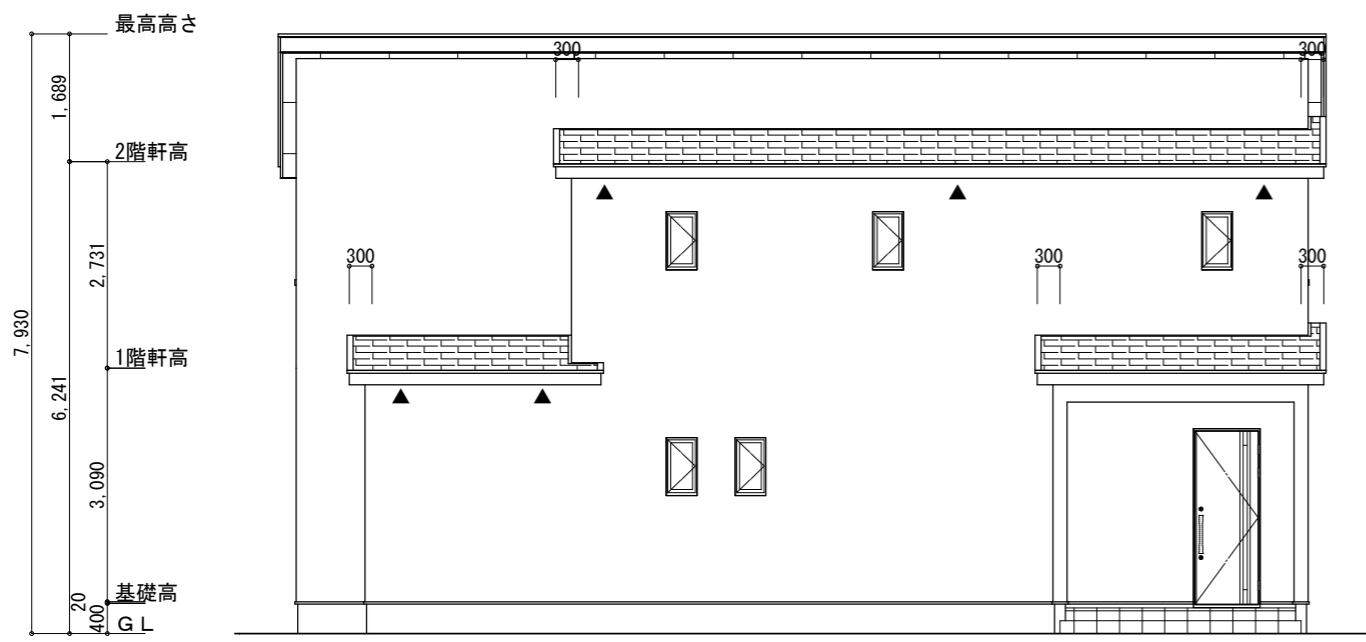


南側 立面図 S:1/100

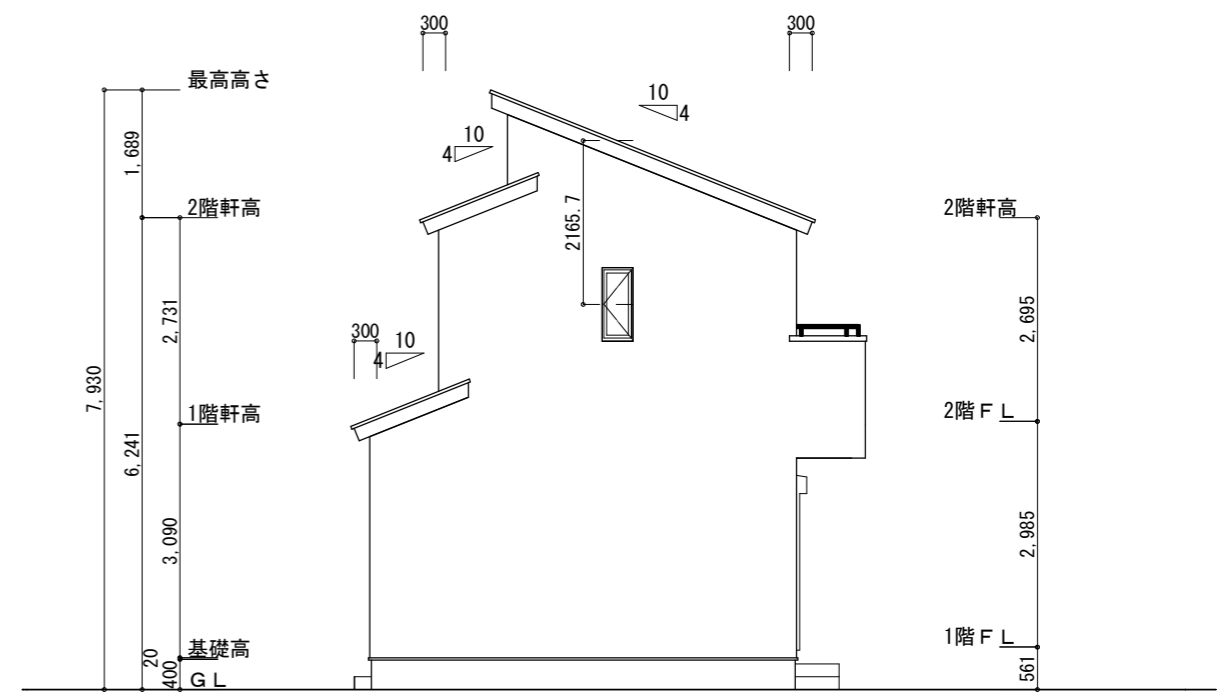


東側 立面図 S:1/100

<p>※小屋裏換気措置 (NBL 防火端部有孔板 8mm) 1枚あたりの有効開口面積 : 0.00753㎡</p> <p>▲ : 有孔板位置を示す</p> <p>※棟換気 (TOKO 換気片流れ棟 2P) 有孔換気面積 0.0156㎡/本 ▨ : 換気棟を示す</p>	<p>2階 吸気 : $56.72\text{m}^2 \times 1/900 \div 0.0631\text{m}^2$ $0.00753\text{m}^2/\text{枚} \times 9 = 0.0677\text{m}^2 > 0.0631\text{m}^2 \therefore \text{OK}$</p> <p>排気 : $56.72\text{m}^2 \times 1/1600 \div 0.0355\text{m}^2$ $0.0156\text{m}^2/\text{本} \times 3\text{本} = 0.0468\text{m}^2 > 0.0355\text{m}^2 \therefore \text{OK}$</p> <p>1階 吸排気 : $2.48\text{m}^2 \times 1/250 \div 0.010\text{m}^2$ $0.00753\text{m}^2/\text{枚} \times 2 = 0.0150\text{m}^2 > 0.010\text{m}^2 \therefore \text{OK}$</p>
--	--

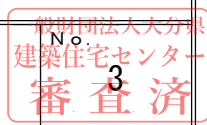


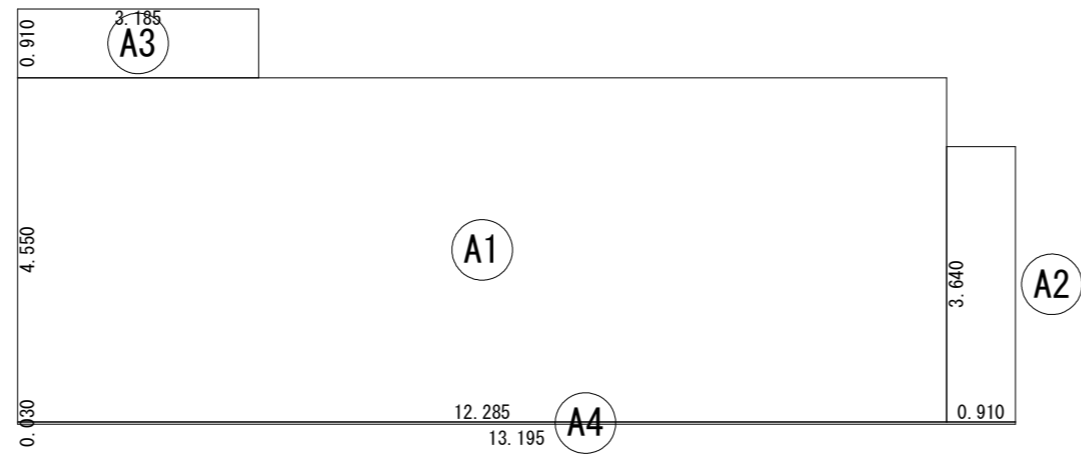
北側 立面図 S:1/100



西側 立面図 S:1/100

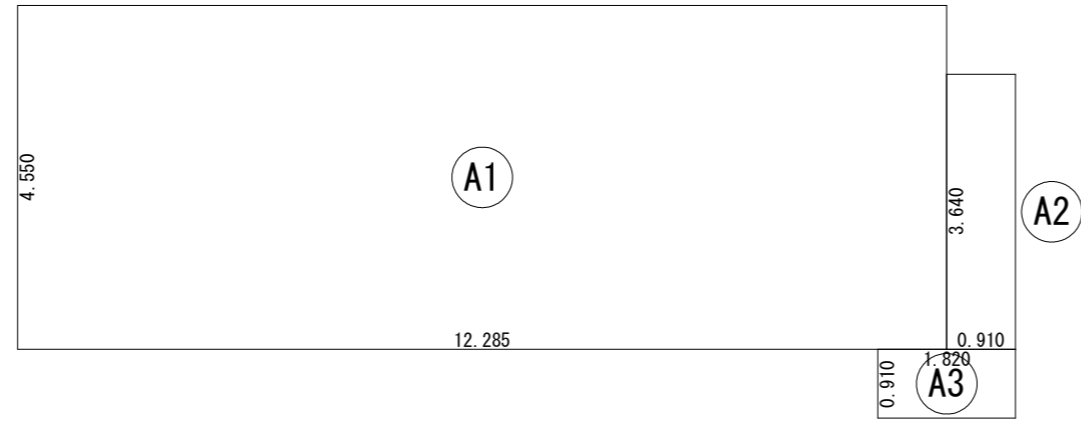
<p>工事名 中津市一ツ松建売様邸新築工事</p> <p>備考</p>	<p>心建設株式会社一級建築士事務所</p> <p>一級建築士事務所 静岡県知事登録 (3) 第7498号 静岡県浜松市浜名区内野2987-1 一級 国土交通大臣登録 第344970号 織田 綾子 TEL:053-586-7337</p>	<p>管理者 日付</p>	<p>設計者 日付</p>	<p>担当者 日付 2026/02/05</p>	<p>図面名 南側 立面図, 北側 立面図, 東側 立面図, 西側 立面図</p>	<p>縮尺 1/100</p>
-------------------------------------	---	---------------	---------------	--------------------------	---	-----------------





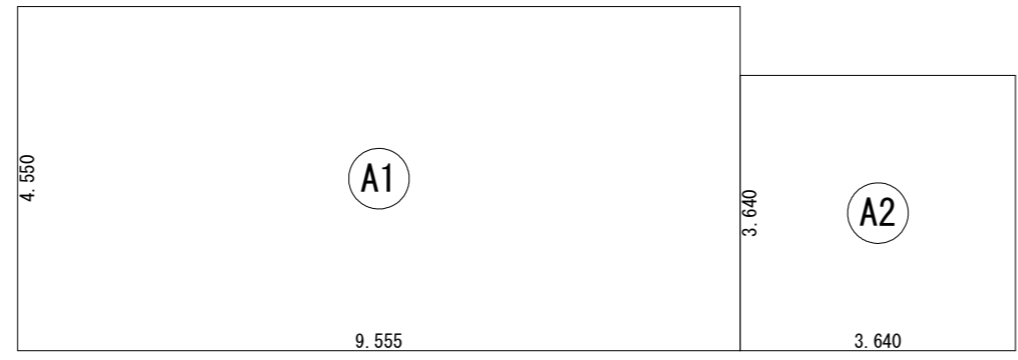
	形状	計算式	面積
Ⓐ1	矩形	12.285×4.550	55.8968
Ⓐ2	矩形	0.910×3.640	3.3124
Ⓐ3	矩形	3.185×0.910	2.8984
Ⓐ4	矩形	13.195×0.030	0.3959
計(m ²)			計(坪)
合計		62.50	18.90

建築面積求積図 S:1/100



	形状	計算式	面積
Ⓐ1	矩形	12.285×4.550	55.8968
Ⓐ2	矩形	0.910×3.640	3.3124
Ⓐ3	矩形	1.820×0.910	1.6562
計(m ²)			計(坪)
合計		60.86	18.41

1階 床面積求積図 S:1/100



	形状	計算式	面積
Ⓐ1	矩形	9.555×4.550	43.4753
Ⓐ2	矩形	3.640×3.640	13.2496
計(m ²)			計(坪)
合計		56.72	17.15

2階 床面積求積図 S:1/100

工事名	中津市一ツ松建売様邸新築工事	心建設株式会社一級建築士事務所	管理者	設計者	担当者	図面名	縮尺
備考		一級建築士事務所 静岡県知事登録 (3) 第7498号 静岡県浜松市浜名区内野2987-1 一級 国土交通大臣登録 第344970号 織田 綾子 TEL:053-586-7337	日付	日付	日付	1階 床面積求積図, 2階 床面積求積図, 建築面積求積図	1/100
					2026/02/05		

