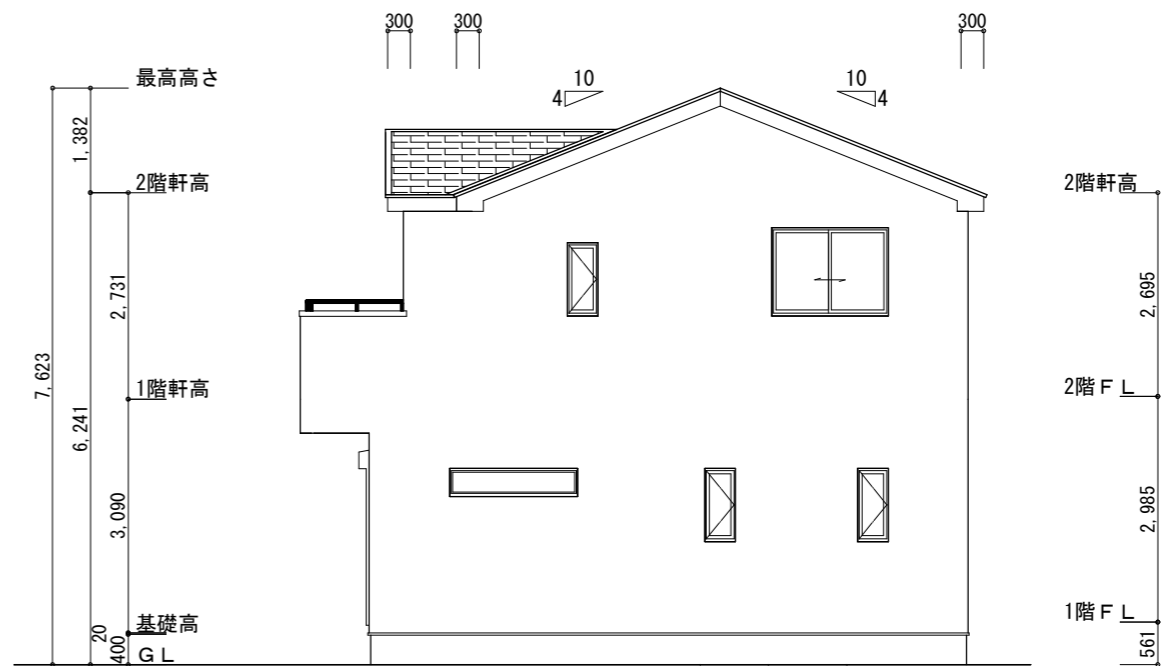


南側 立面図 S:1/100



東側 立面図 S:1/100

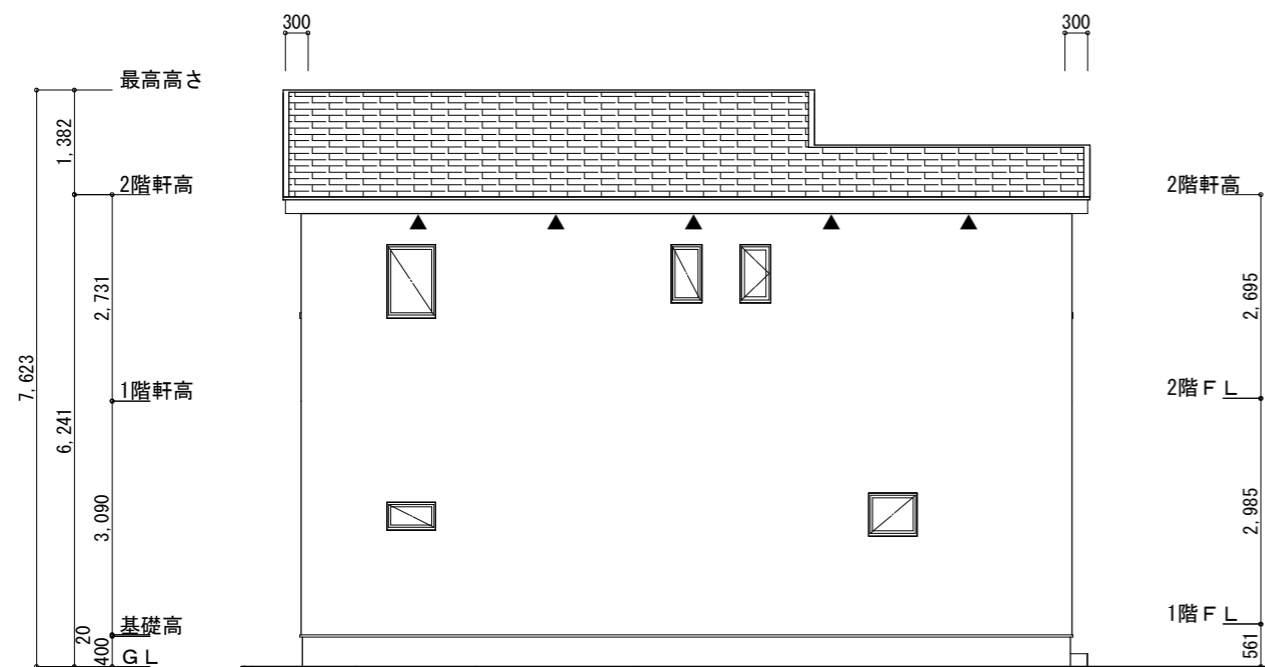
※小屋裏換気措置 (NBL 防火端部有孔板 8mm)
1枚あたりの有効開口面積 : 0.00753㎡

▲ : 有孔板位置を示す

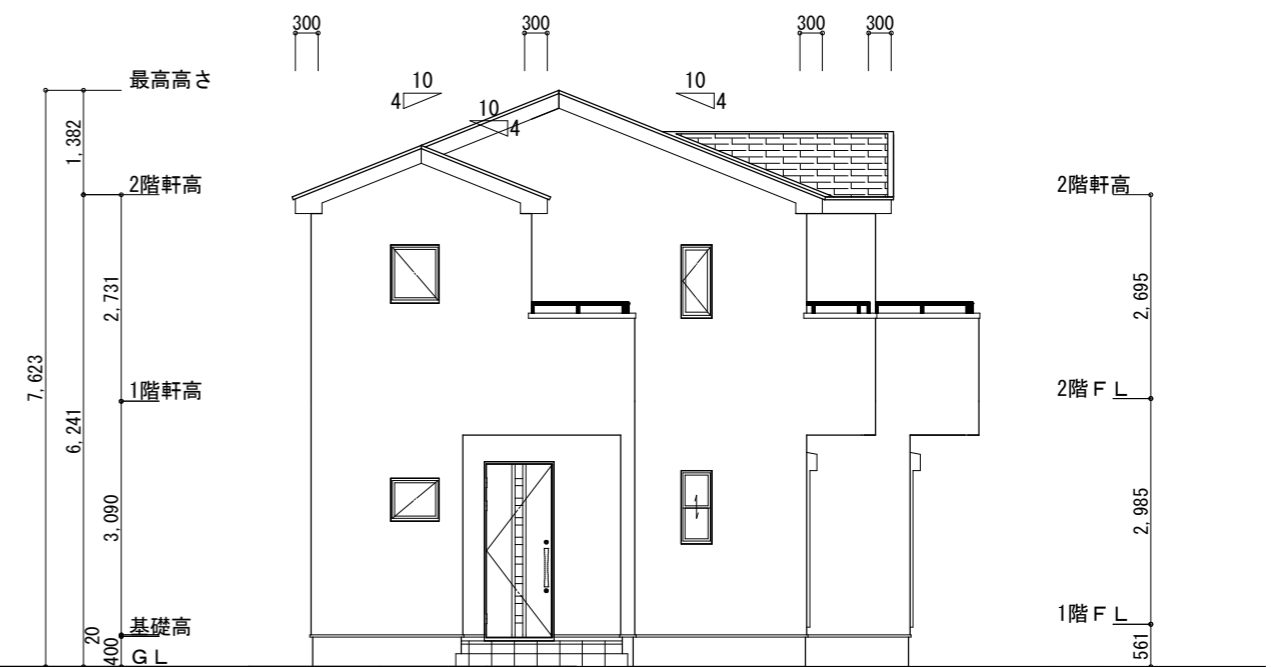
※棟換気 (TOKO S型換気棟用 2P)
有孔換気面積 0.0340㎡/本
: 換気棟を示す

2階 吸気 : $53.82\text{㎡} \times 1/900 = 0.0598\text{㎡}$
 $0.00753\text{㎡}/\text{枚} \times 8\text{枚} = 0.06024\text{㎡} > 0.0598\text{㎡} \therefore \text{OK}$

排気 : $53.82\text{㎡} \times 1/1600 = 0.0337\text{㎡}$
 $0.0340\text{㎡}/\text{本} \times 1\text{本} = 0.0340\text{㎡} > 0.0337\text{㎡} \therefore \text{OK}$



北側 立面図 S:1/100



西側 立面図 S:1/100

工事名 磐田市西貝塚建売4期様邸新築工事

備考

心建設株式会社一級建築士事務所

一級建築士事務所 静岡県知事登録 (3) 第7498号 静岡県浜松市浜名区内野2987-1
一級 国土交通大臣登録 第344970号 織田 綾子 TEL:053-586-7337

管理者

日付

設計者

日付

担当者

日付

2026/04/08

図面名

南側 立面図, 北側 立面図, 東側 立面図, 西側 立面図

縮尺

1/100

No.

3

まろせ

WS26-01490