

計画概要	
敷地概要	都市計画区域 都市計画区域内(市街化調整区域)
用途地域	指定なし
防火地域	指定なし
指定建蔽率	60.00%
指定容積率	200.00%
高さ制限	10m
その他の指定	最低敷地面積200㎡ 農地転用 大規模既存集落 市街地縁辺集落

トータル面積表 (㎡)	
敷地面積	351.26
建築面積	65.83
床面積 1階	58.79
床面積 2階	55.06
延床面積	113.85
建蔽率	(65.83/351.26) × 100 = 18.75%
容積率	(113.85/351.26) × 100 = 32.42%

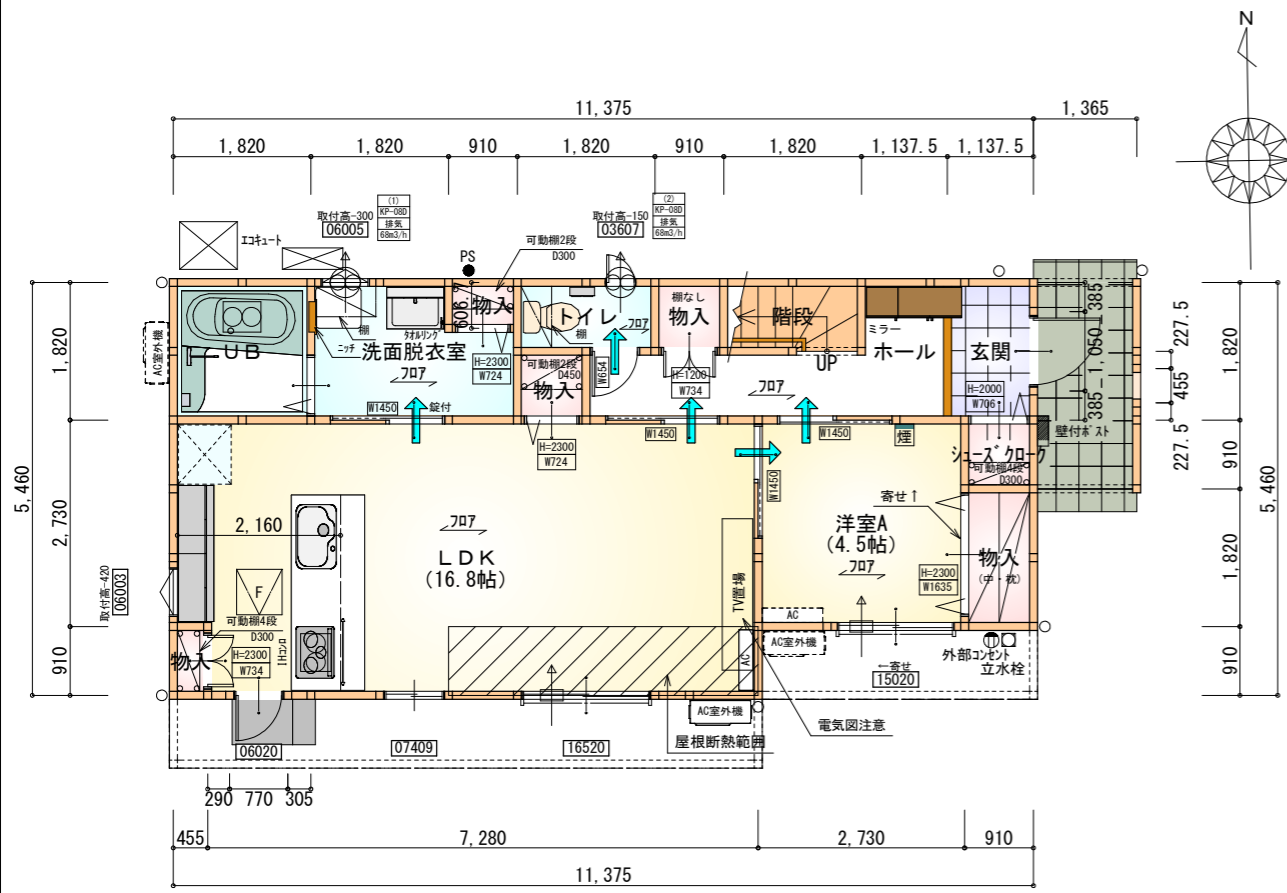
- 道路斜線・隣地斜線：明らかに適法
 - 平均地盤面：算出不要
 - 雨水：道路側溝へ放流
 - 汚水：公共下水道へ接続
 - ※盛土規制法の許可対象となる工事無し
- ※農地転用 建ぺい率チェック
敷地面積の22%以上
351.26-86.96 (進入路部分) = 264.30㎡
264.30 × 22% = 58.14㎡
58.14㎡ < 65.83㎡ ∴OK

配置図 S:1/150

工事名 中央区福塚町建売西棟様邸新築工事	管理者 心建設株式会社一級建築士事務所 一級建築士事務所 静岡県知事登録 (3) 第7498号 静岡県浜松市浜名区内野2987-1 一級 国土交通大臣登録 第344970号 織田 綾子 TEL:053-586-7337	設計者 日付 2026/04/17	担当者 日付	図面名 配置図	縮尺 1/150	No. 1
--------------------------------	---	-------------------------	-----------	-------------------	-------------	-----------------

タイガ-EXハイパ-仕様

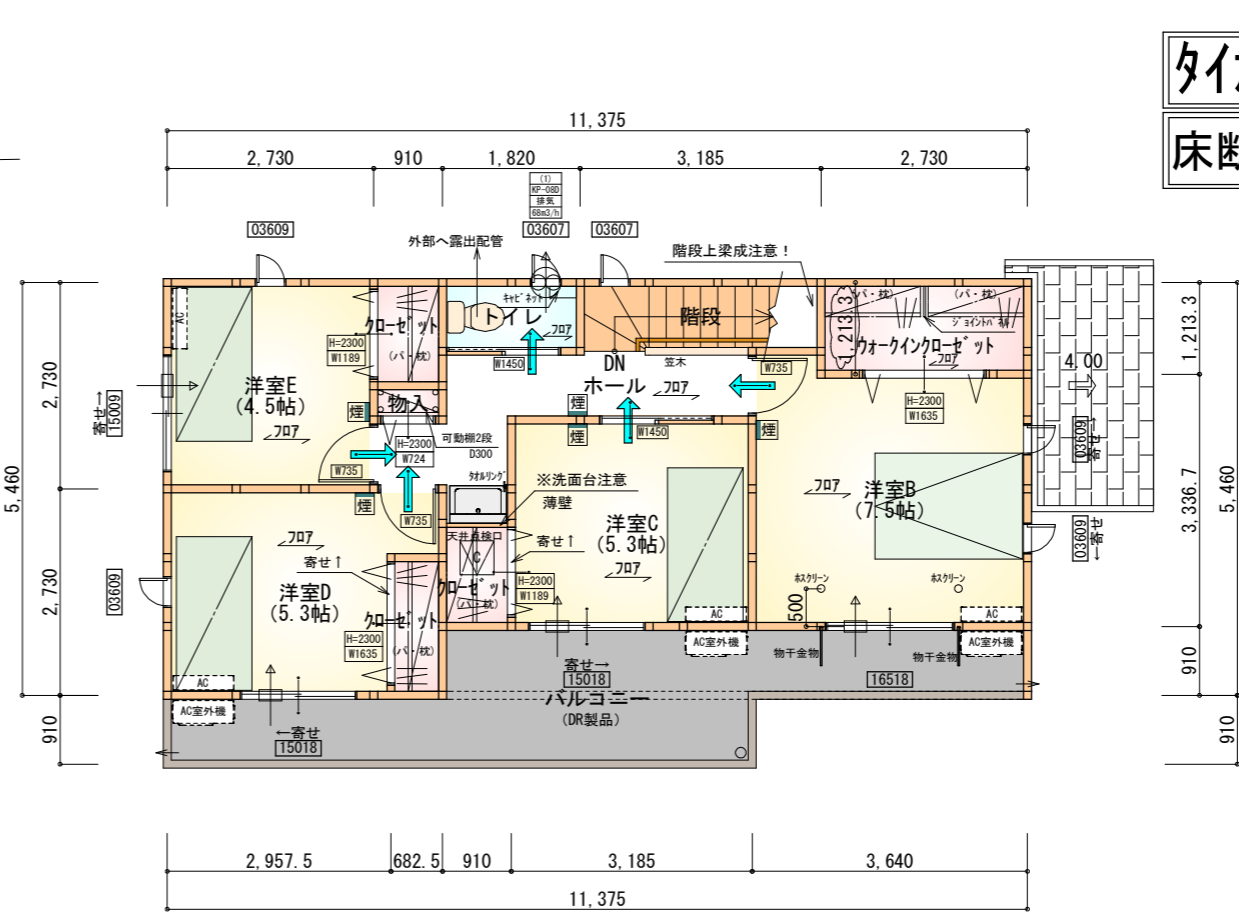
床断熱材GPフォーム仕様



部屋名	面積	m ² (帖)
物入	0.414	(0.3)
階段	1.656	(1.0)
UB	3.312	(2.0)
物入	0.828	(0.5)
トイレ	1.656	(1.0)
シューズクロー	0.828	(0.5)
玄関	2.070	(1.3)
物入	1.656	(1.0)
洋室A	7.453	(4.5)
ホール	5.383	(3.3)
物入	0.828	(0.5)
LDK	27.741	(16.8)
洗面脱衣室	4.417	(2.7)
物入	0.552	(0.3)
合計	58.79	(35.7)

床下点検口：600×600

1階 平面図 S:1/100



部屋名	面積	m ² (帖)
階段	2.898	(1.8)
トイレ	1.656	(1.0)
クローゼット	3.312	(2.0)
洋室B	12.422	(7.5)
洋室D	8.695	(5.3)
クローゼット	1.242	(0.8)
洋室C	8.695	(5.3)
クローゼット	1.242	(0.8)
クローゼット	1.242	(0.8)
ホール	5.797	(3.5)
洋室E	7.453	(4.5)
物入	0.414	(0.3)
合計	55.06	(33.6)

天井点検口：450×450

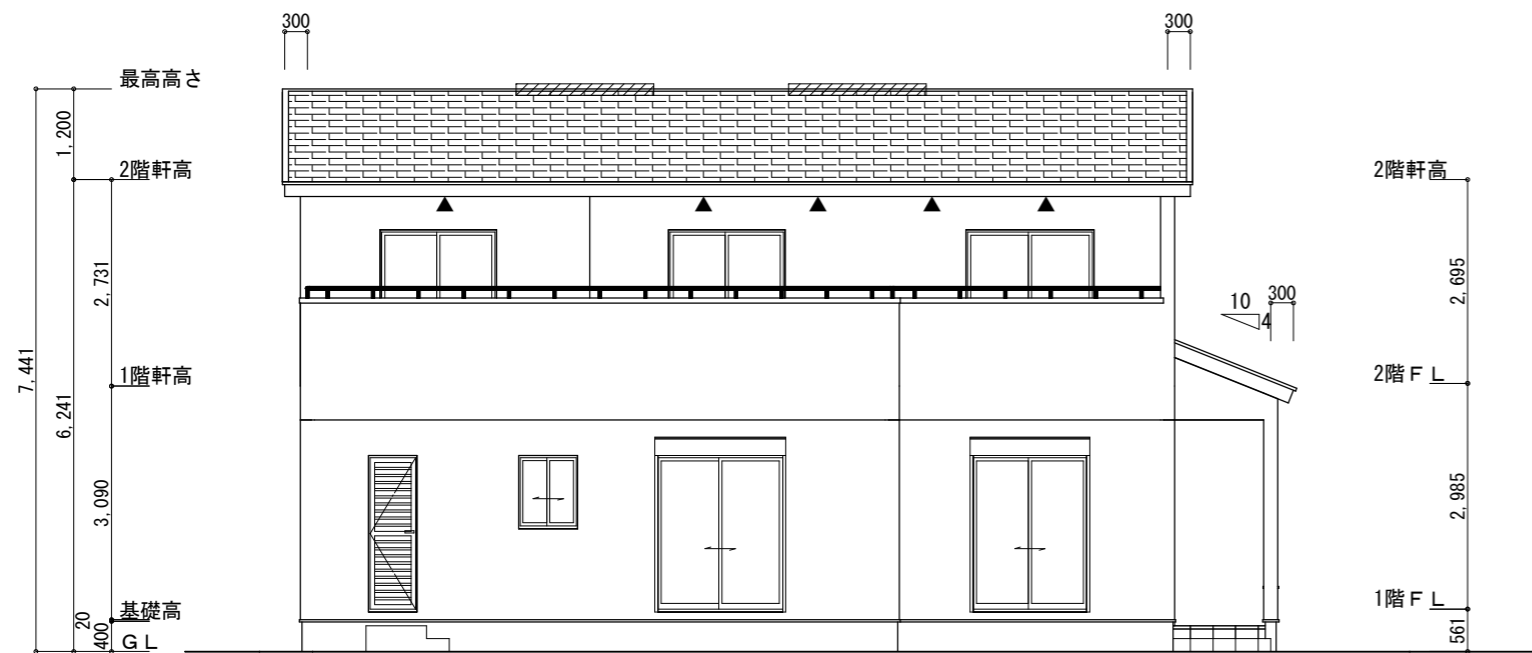
2階 平面図 S:1/100

* 凡例

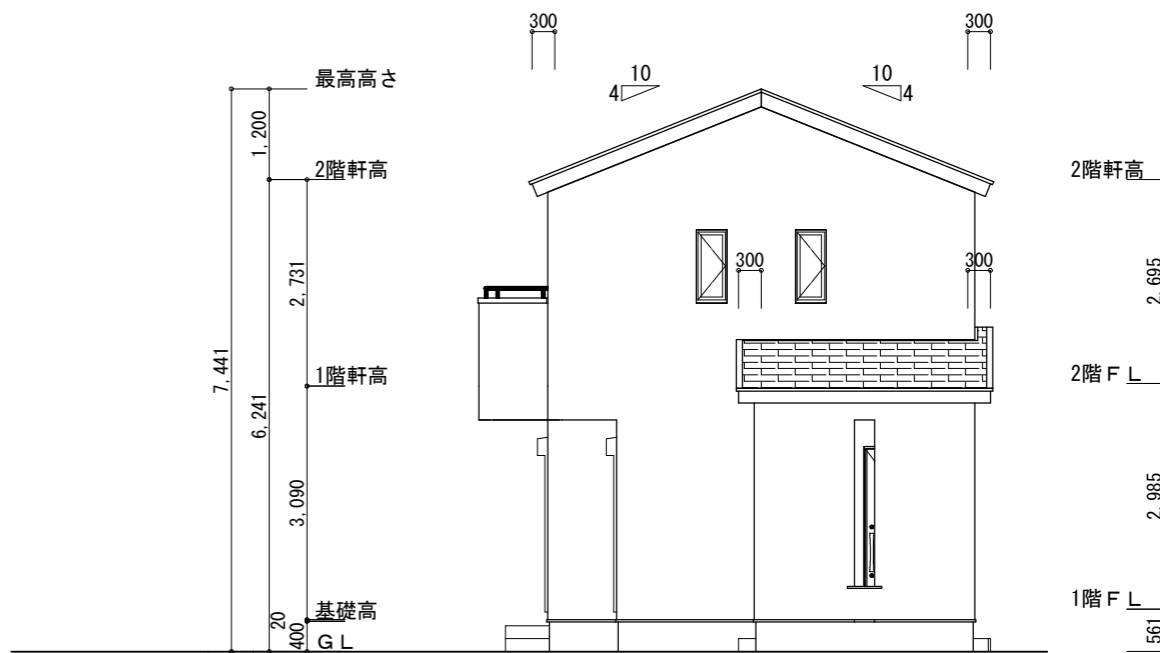
- 煙式感知器
- 換気扇 (壁用)
- 換気扇 (天井用)
- 給気口 100φ
- アンダーカット等
- 管柱 (105×105)
- エアコン設置推奨場所
- エアコン室外機設置推奨場所
- ※エアコンはお客様手配にて

※火気使用室内装
 天井：PB9.5+準不燃クロスQM9397~QM9497
 壁：PB12.5+準不燃クロスQM9397~QM9497

段数	15段
階高	2985
有効幅	W=780
蹴上	R=199.0
踏面	T=210.0
勾配	R×2+T=608.0 550≤608.0≤650 R/T=0.948×21/21 =19.91/21≤22/21
蹴込板	あり
蹴込	30mm
段鼻	あり 30mm



南側 立面図 S:1/100



東側 立面図 S:1/100

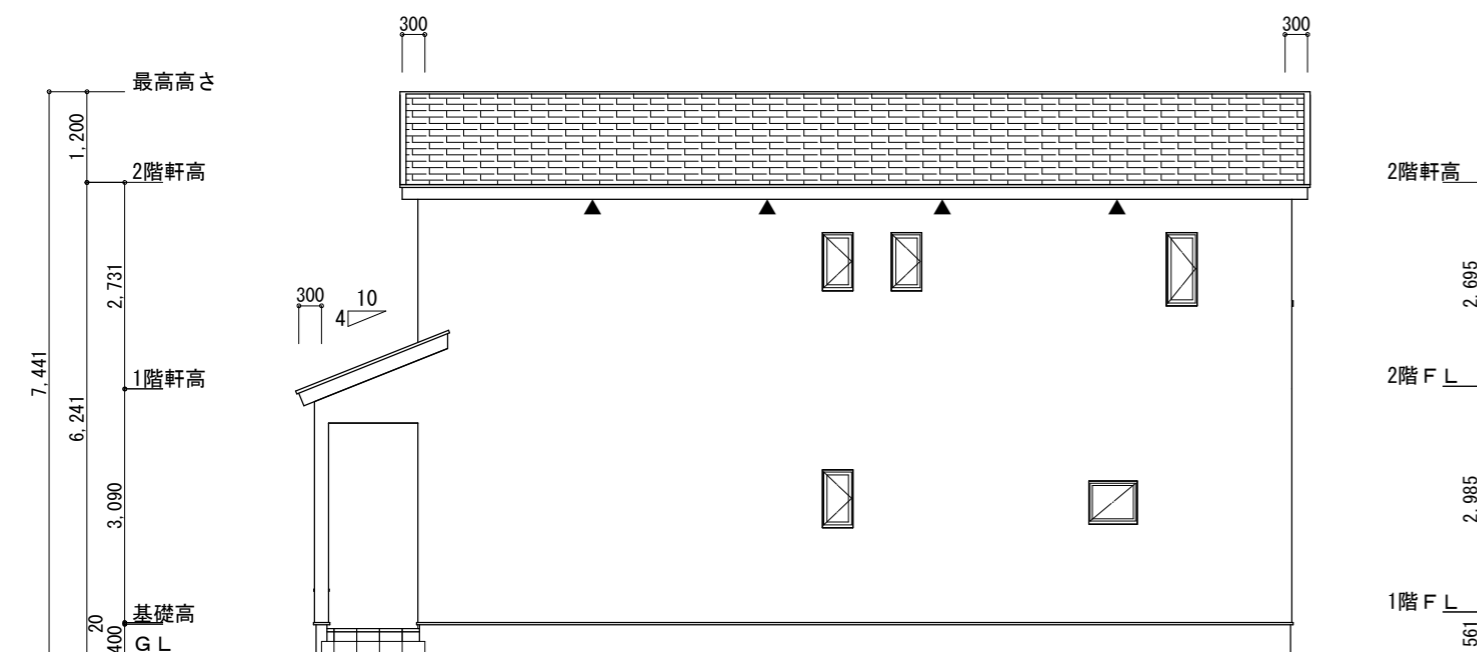
※小屋裏換気措置 (NBL 防火端部有孔板 8mm)
1枚あたりの有効開口面積 : 0.00753

▲ : 有孔板位置を示す

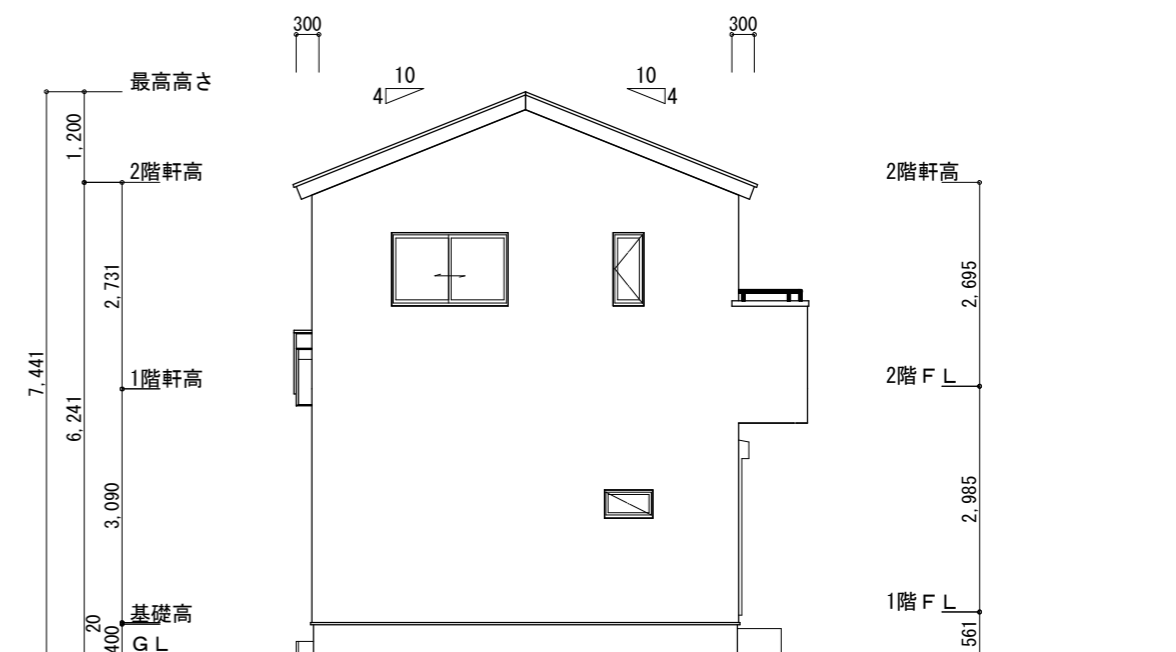
※棟換気 (トコ- 換気棟用 S型 2P)
有孔換気面積 0.034m²/本
▨ : 換気棟を示す

2階 吸気 : $55.06\text{m}^2 \times 1/900 = 0.0612\text{m}^2$
 $0.00753\text{m}^2/\text{枚} \times 9\text{枚} = 0.0678\text{m}^2 > 0.0612\text{m}^2 \therefore \text{OK}$

排気 : $55.06\text{m}^2 \times 1/1600 = 0.0344\text{m}^2$
 $0.0340\text{m}^2/\text{本} \times 2\text{本} = 0.0680\text{m}^2 > 0.0344\text{m}^2 \therefore \text{OK}$



北側 立面図 S:1/100



西側 立面図 S:1/100

工事名	中央区福塚町建売西棟様邸新築工事	心建設株式会社一級建築士事務所	管理者	設計者	担当者	図面名	縮尺	No.
備考		一級建築士事務所 静岡県知事登録 (3) 第7498号 静岡県浜松市浜名区内野2987-1 一級 国土交通大臣登録 第344970号 織田 綾子 TEL:053-586-7337	日付	日付	日付	南側 立面図, 北側 立面図, 東側 立面図, 西側 立面図	1/100	3

