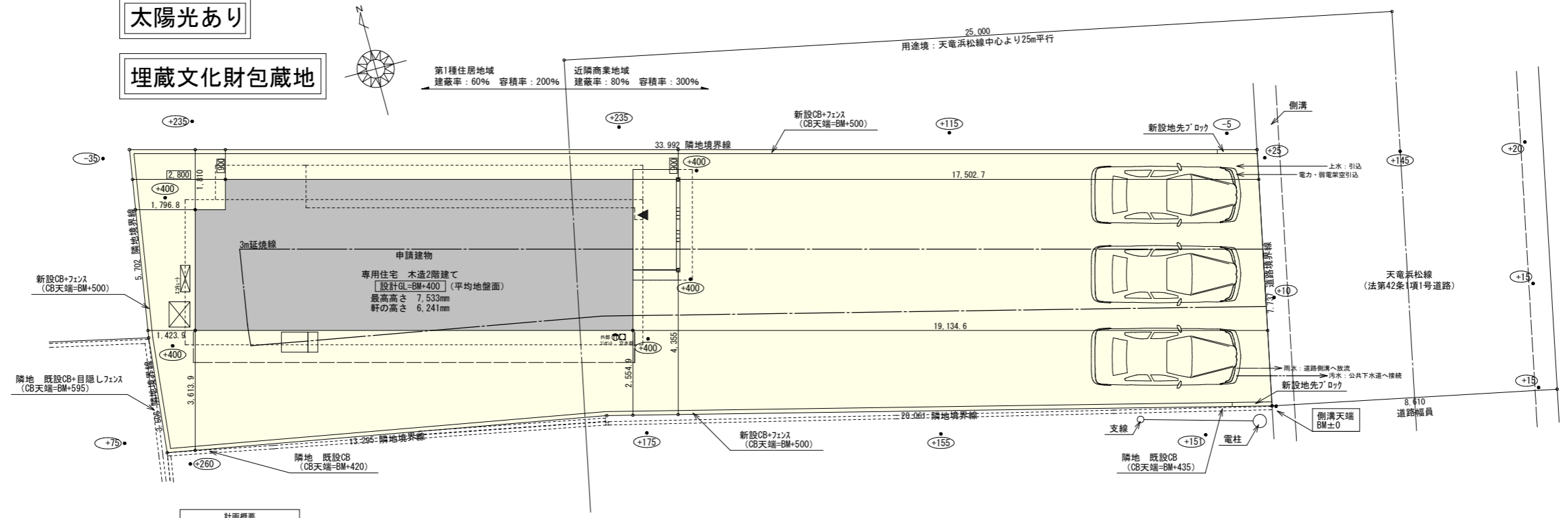


太陽光あり
埋蔵文化財包蔵地

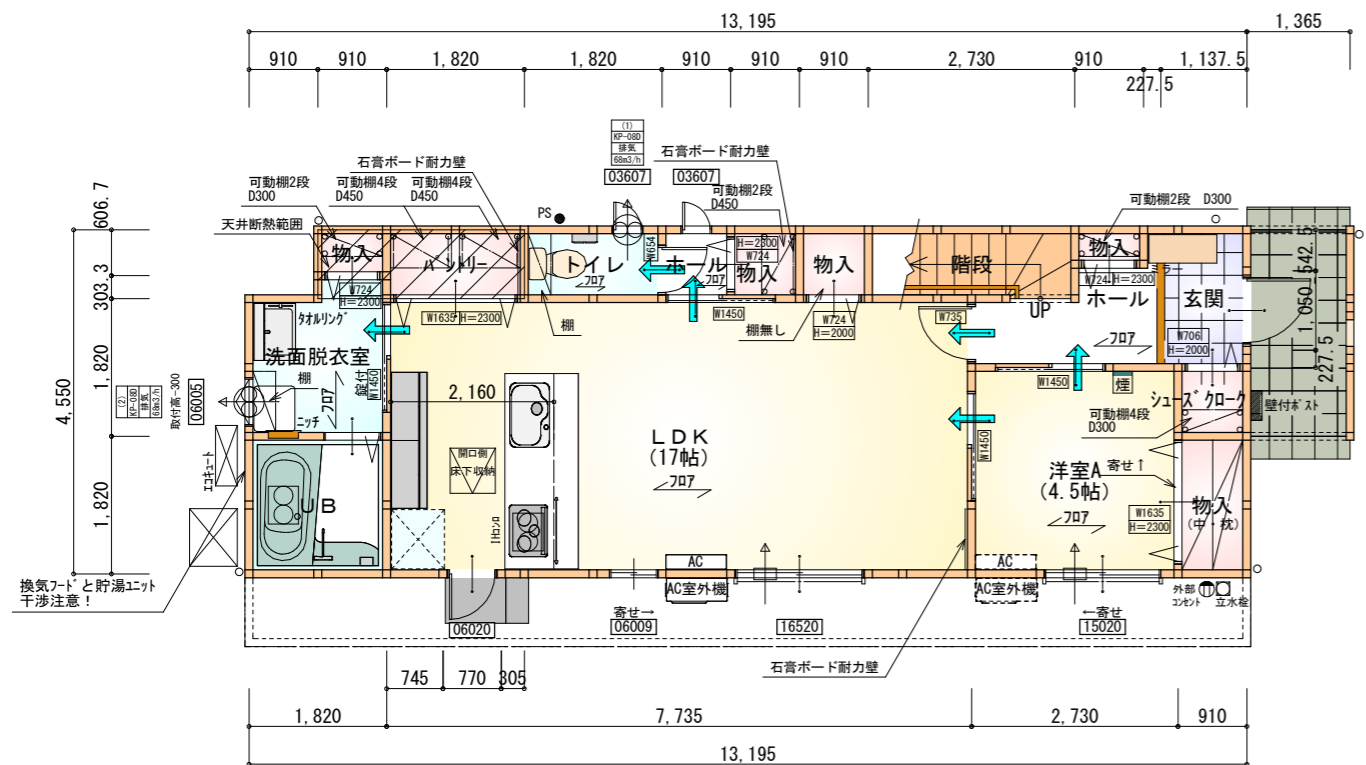


計画概要	
工事名称	中央区笠井町建売8期様邸新築工事
敷地概要	敷地面積 275.51㎡
	都市計画区域 都市計画区域内(市街化区域)
	用途地域 第1種住居地域、近隣商業地域
	防火地域 指定なし
	指定建蔽率 60%、80%
	指定容積率 200%、300%
	高さ制限 なし
	高度地区 -
	日影規制 10m以上の建築物
	外壁の後退 なし
	風致地区 指定なし
	その他の指定 なし

トータル面積表 (㎡)	
敷地面積	275.51
建築面積	62.93
床面積 1階	59.20
2階	56.72
延床面積	115.92
建蔽率	(62.93/275.51) × 100
容積率	(115.92/275.51) × 100

- 道路斜線・隣地斜線：明らかに適法
- 平均地盤面：算定不要
- 雨水：道路側溝へ放流
- 汚水：公共下水道へ接続
- ※盛土規制法の許可対象となる工事無し
- 敷地面積 (第1種住居地域) : 112.26㎡
- 敷地面積 (近隣商業地域) : 163.25㎡
- 建蔽率の算定
(112.26 × 0.6 + 163.25 × 0.8) / 275.51 = 0.718507
= 71.85%
- 容積率の算定
(112.26 × 2.0 + 163.25 × 3.0) / 275.51 = 2.592537
= 259.25%

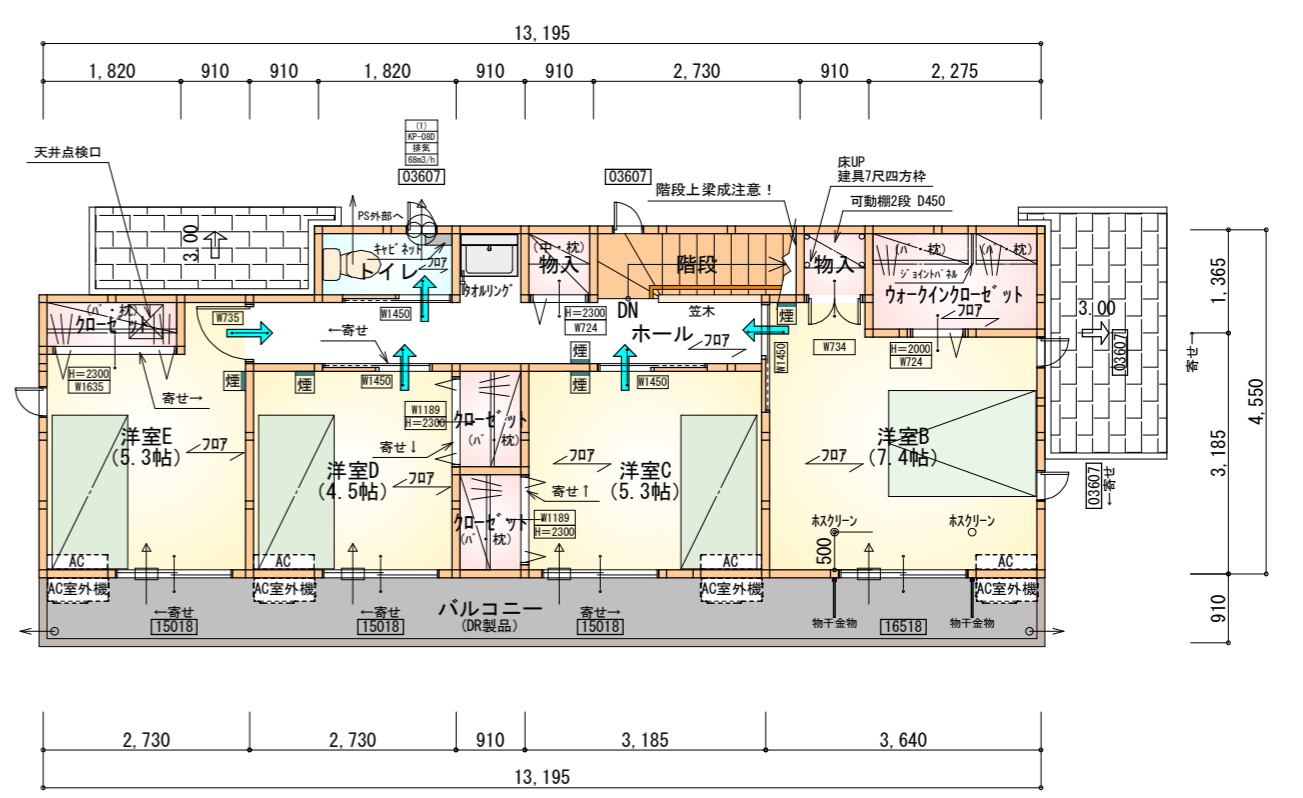
配置図 S:1/150



※石膏ボード耐力壁：3ヶ所

部屋名	面積	㎡(帖)
LDK	28.155	(17.0)
トイレ	1.656	(1.0)
ホール	0.828	(0.5)
パントリー	1.656	(1.0)
階段	2.484	(1.5)
物入	0.828	(0.5)
物入	0.828	(0.5)
玄関	2.070	(1.3)
ホール	2.898	(1.8)
シューズクロー	0.828	(0.5)
物入	0.552	(0.3)
物入	0.414	(0.3)
UB	3.312	(2.0)
洗面脱衣室	3.588	(2.2)
物入	1.656	(1.0)
洋室A	7.453	(4.5)
合計	59.20	(35.9)

1階 平面図 S:1/100



部屋名	面積	㎡(帖)
物入	0.828	(0.5)
ウォークインクローゼット	3.105	(1.9)
物入	0.828	(0.5)
トイレ	1.656	(1.0)
階段	2.484	(1.5)
クローゼット	1.242	(0.8)
クローゼット	1.242	(0.8)
ホール	7.039	(4.3)
クローゼット	1.242	(0.8)
洋室B	12.214	(7.4)
洋室C	8.695	(5.3)
洋室D	7.453	(4.5)
洋室E	8.695	(5.3)
合計	56.72	(34.6)

2階 平面図 S:1/100

段数	15段
階高	2985
有効幅	W=780
蹴上	R=199.0
踏面	T=210.0
勾配	$R \times 2 + T = 608.0$ $550 \leq 608.0 \leq 650$ $R/T = 0.948 \times 21/21 = 19.91/21 \leq 22/21$
蹴込板	あり
蹴込	30mm
段鼻	あり 30mm

* 凡例

- 煙 煙式感知器
- 換気扇(壁用)
- 換気扇(天井用)
- 給気口 100φ
- アンダーカット等
- 管柱 (105×105)
- エアコン設置推奨場所
- エアコン室外機設置推奨場所

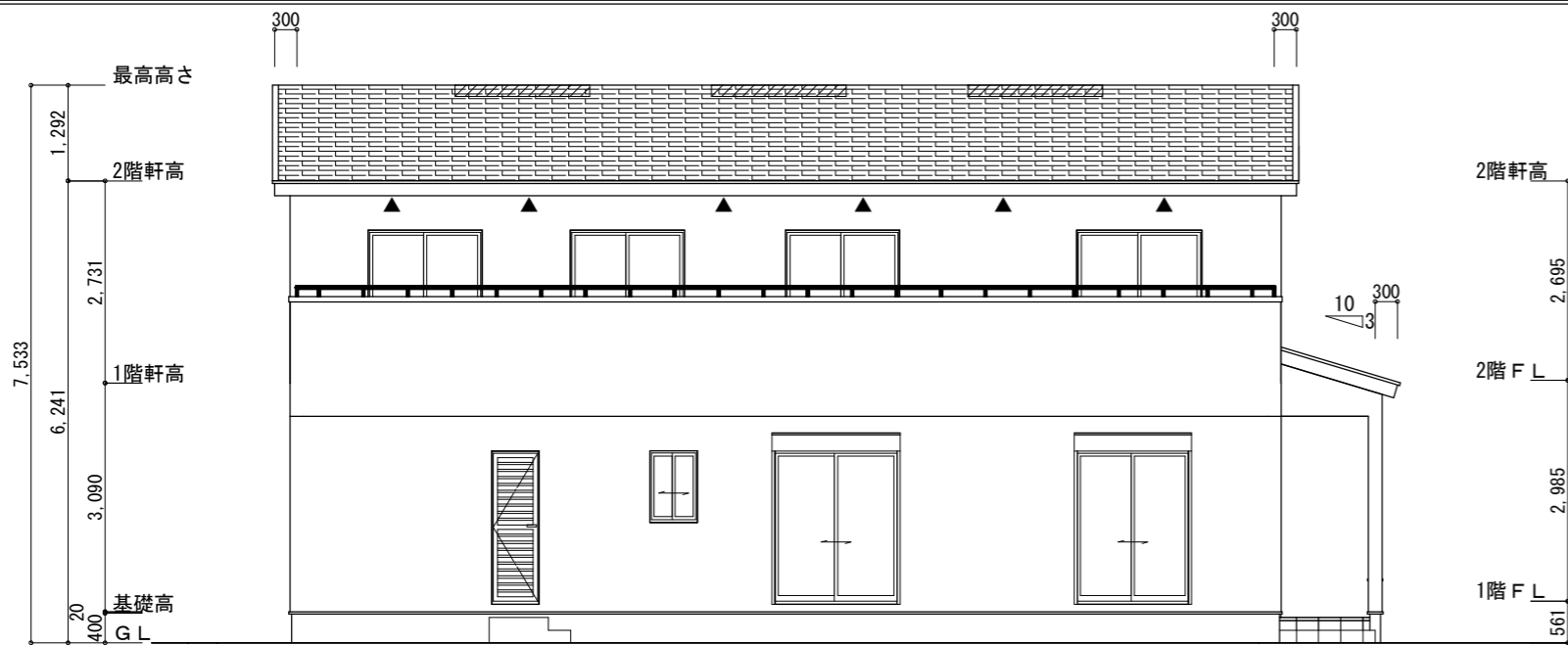
※エアコンはお客様手配にて

※火気使用室内装
天井：PB9.5+準不燃クロスQM9397~QM9497
壁：PB12.5+準不燃クロスQM9397~QM9497

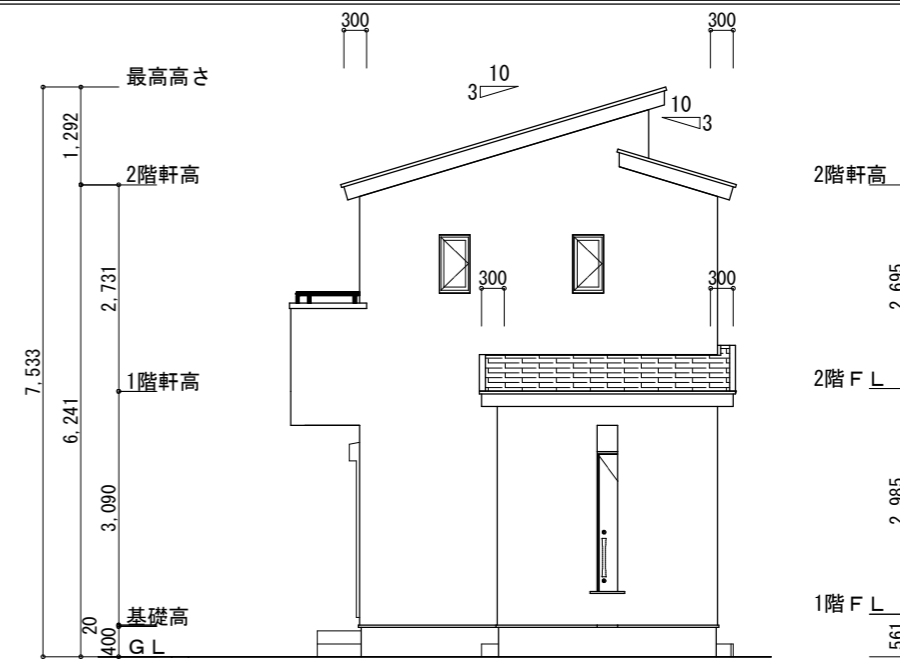
タイガ-EXハイパ-仕様

床断熱材GPフォーム仕様

工事名	中央区笠井町建売8期様邸新築工事	管理者	心建設株式会社 一級建築士事務所	設計者	担当	図面名	1階 平面図, 2階 平面図	縮尺	1/100	No.	2
備考		日付	一級建築士事務所 静岡県知事登録 (3) 第7498号 静岡県浜松市浜名区内野2987-1 一級 国土交通大臣登録 第344970号 織田 綾子 TEL:053-586-7337	日付	日付	2026/04/03					



南側 立面図 S:1/100



東側 立面図 S:1/100

※小屋裏換気措置 (NBL 防火端部有孔板 8mm)
1枚あたりの有効開口面積 : 0.00753m²

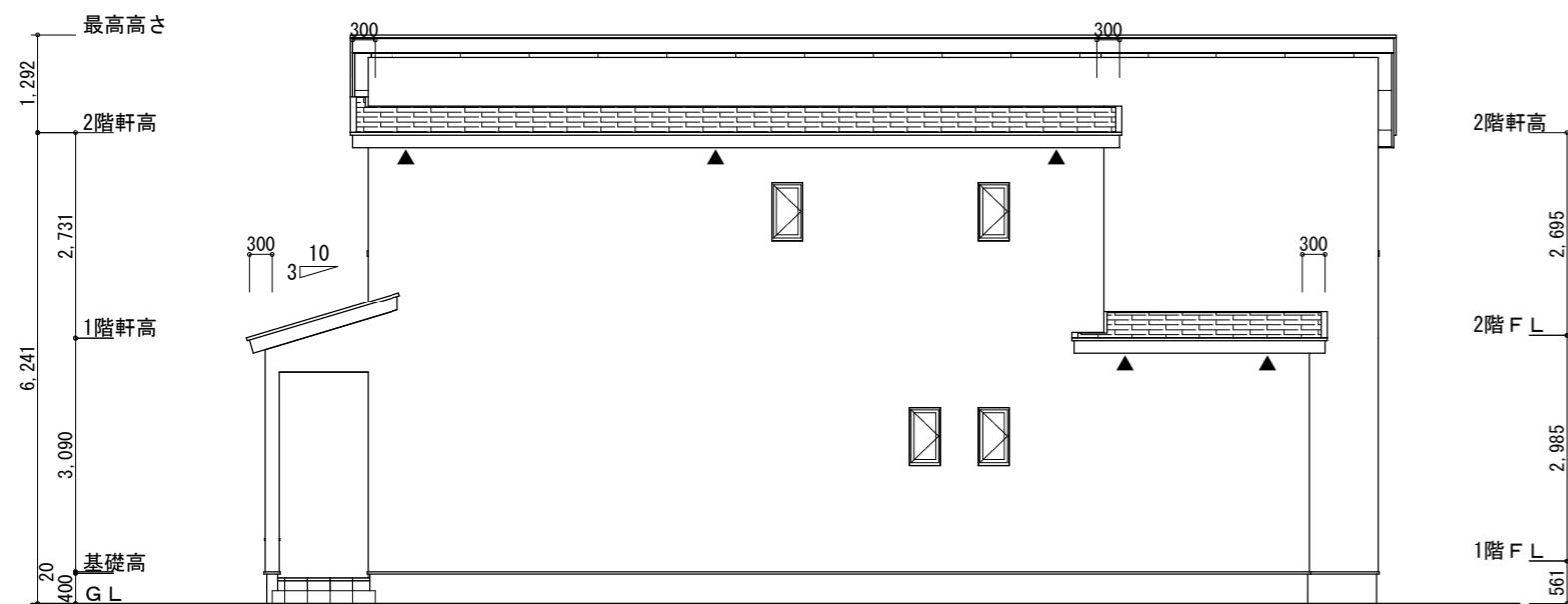
▲ : 有孔板位置を示す

※棟換気 (TOKO 片流れ棟用 2P)
有孔換気面積 0.0156m²/本
: 換気棟を示す

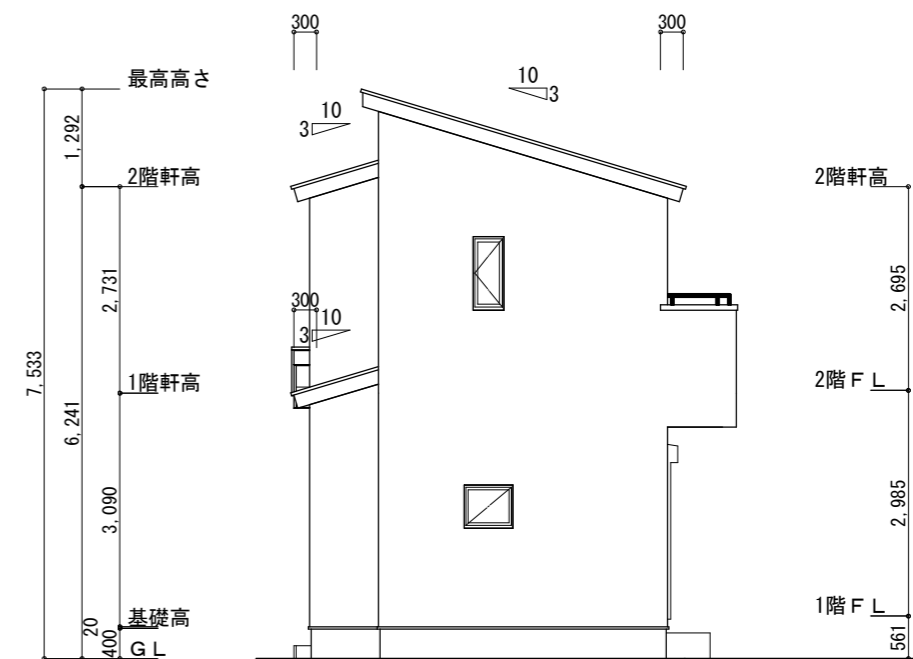
2階 吸気 : 56.72m² × 1/900 ≒ 0.0631m²
0.00753m²/枚 × 9枚 = 0.0677m² > 0.0631m² ∴OK

排気 : 56.72m² × 1/1600 ≒ 0.0355m²
0.0156m²/本 × 3本 = 0.0468m² > 0.0355m² ∴OK

下屋 吸排気 : 2.48m² × 1/250 ≒ 0.01m²
0.00753m²/枚 × 2枚 = 0.01506m² > 0.01m² ∴OK



北側 立面図 S:1/100



西側 立面図 S:1/100

工事名 中央区笠井町建売8期様邸新築工事

備考

心建設株式会社一級建築士事務所

一級建築士事務所 静岡県知事登録 (3) 第7498号 静岡県浜松市浜名区内野2987-1
一級 国土交通大臣登録 第344970号 織田 綾子 TEL:053-586-7337

管理者	設計者	担当者
日付	日付	日付
		2026/04/03

図面名 南側 立面図, 北側 立面図, 東側 立面図, 西側 立面図

縮尺 1/100

No.

3

まろせ

WS26-02423