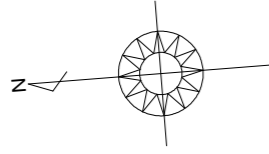


太陽光あり

文化財あり

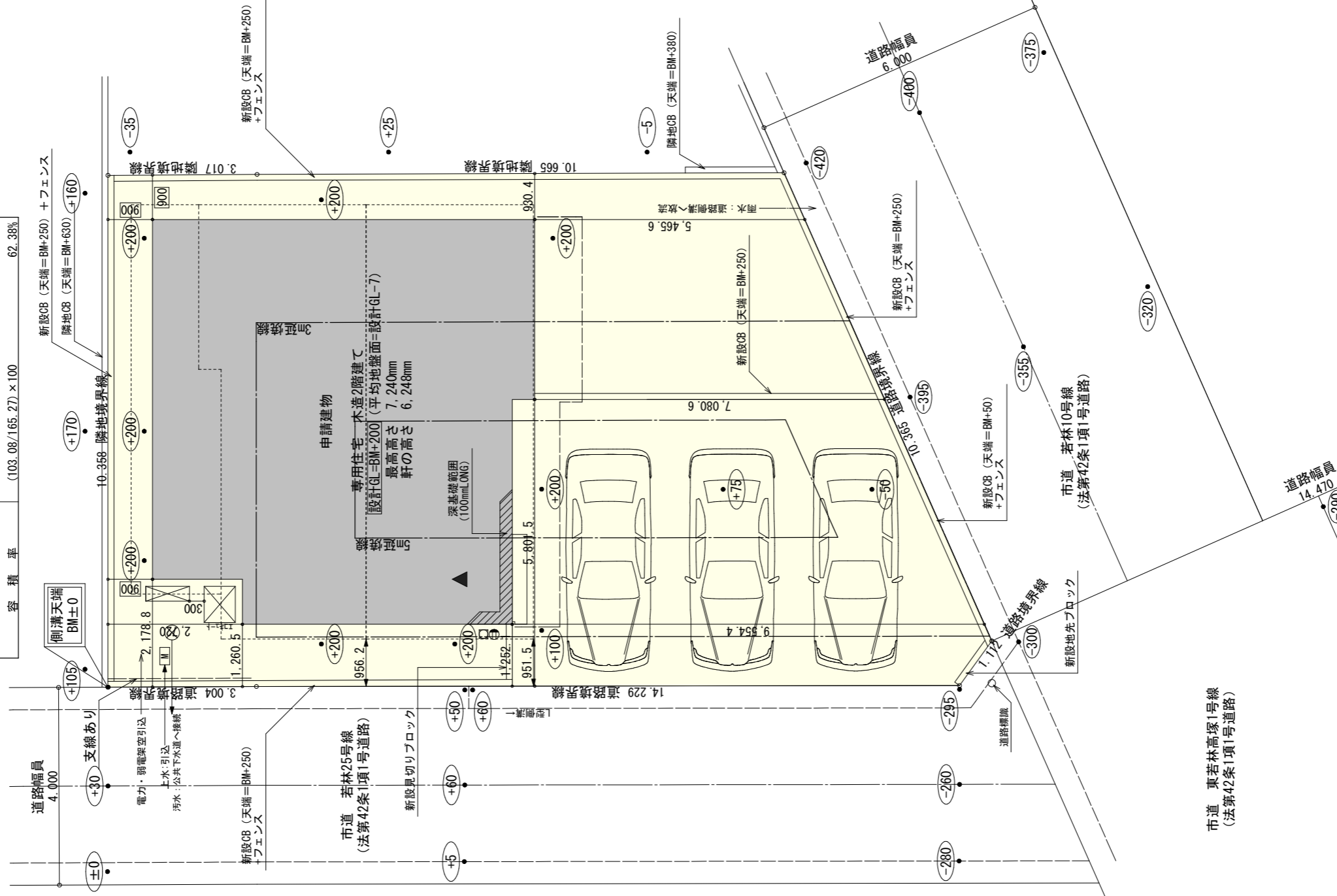


計画概要	
敷地概要	都市計画区域 用途地域 防火地域 指定建蔽率 指定容積率 その他の指定
	都市計画区域内(市街化区域) 工業地域 指定なし 70.00% 200.00% 埋蔵文化財

トータル面積表 (m ²)	
敷地面積	165.27
建築面積	59.62
床面積	57.13
延床面積	45.95
建蔽率	(59.62/165.27) × 100
容積率	(103.08/165.27) × 100
	62.38%

- 道路斜線検討
 - ・ (951+4000) × 1.5 = 7426.5
 - 7426-道路中心との高低差 (140) = 7286
 - 軒先高さ6161mm < 7286mm ∴ OK
 - ・ (956+4000) × 1.5 = 7434
 - 7434-道路中心との高低差 (140) = 7294
 - 建物高さ7233mm < 7294mm ∴ OK
- 隣地斜線：明らかに適法
- 平均地盤面：立面図にて算出
- 雨水：道路側溝へ放流
- 汚水：公共下水道へ接続

※盛土規制法の許可対象となる工事無し



工事名 中央区若林町建売2期様邸新築工事

備考

心建設株式会社一級建築士事務所

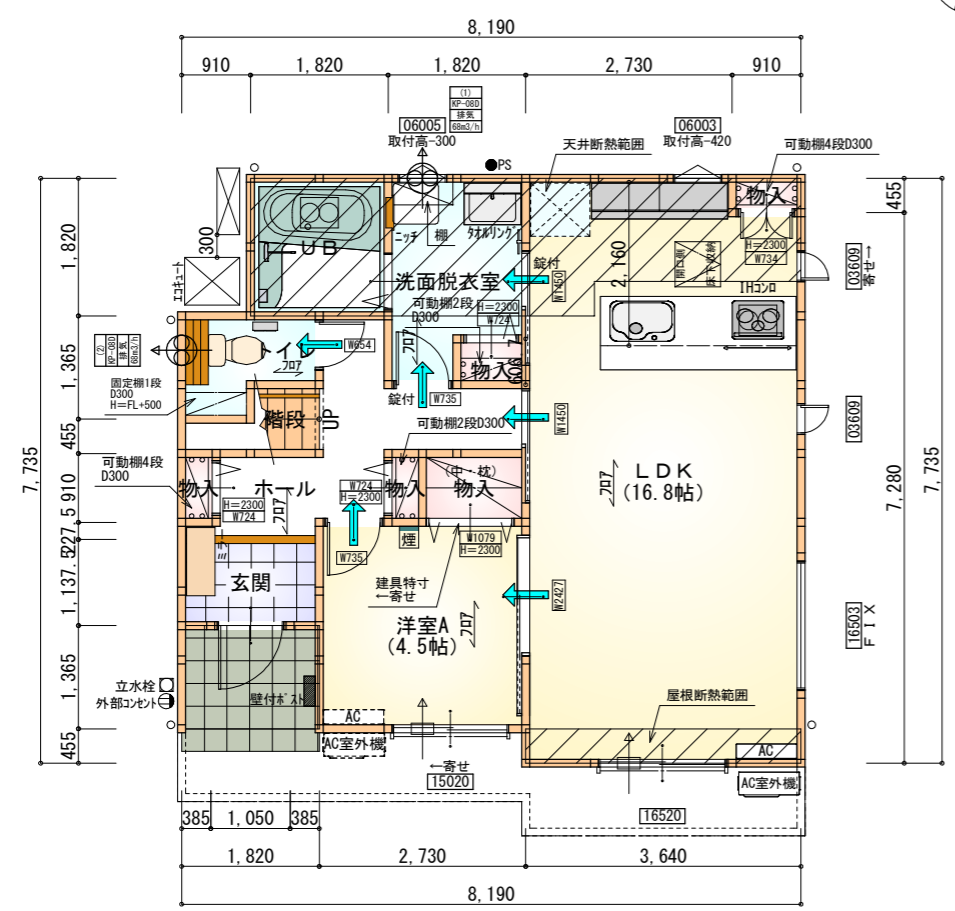
一級建築士事務所 静岡県知事登録 (3) 第7498号 静岡県浜松市浜名区内野2987-1
 一級 国土交通大臣登録 第344970号 織田 綾子 TEL:053-586-7337

管理者	設計者	担当者	図面名
日付	日付	日付	配置図
		2026/04/06	

縮尺	No.
1/100	1

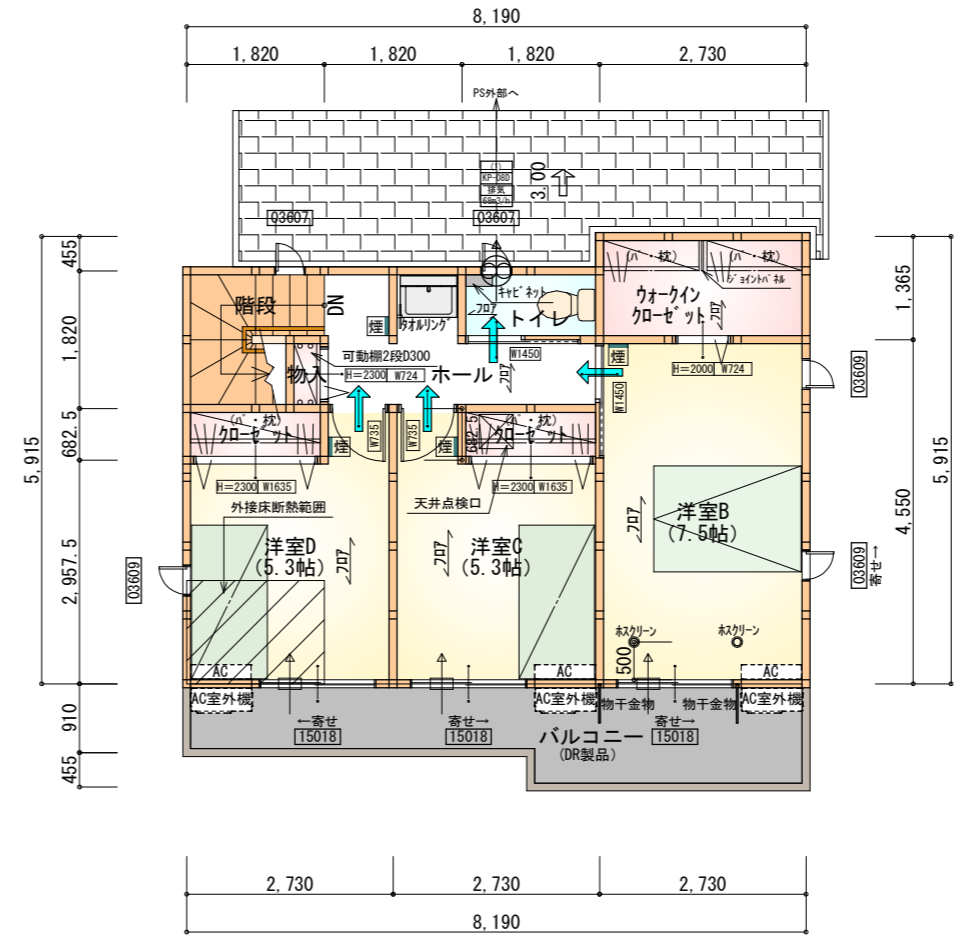
タイガ-EXハイパ-仕様

床断熱材GPフォーム仕様



部屋名	面積	m ² (帖)
玄関	2.070	(1.3)
階段	1.242	(0.8)
UB	3.312	(2.0)
物入	0.414	(0.3)
ホール	5.797	(3.5)
物入	0.414	(0.3)
LDK	27.741	(16.8)
洗面脱衣室	4.417	(2.7)
物入	0.552	(0.3)
物入	0.414	(0.3)
物入	1.242	(0.8)
トイレ	2.070	(1.3)
洋室A	7.453	(4.5)
合計	57.13	(34.9)

1階 平面図 S:1/100



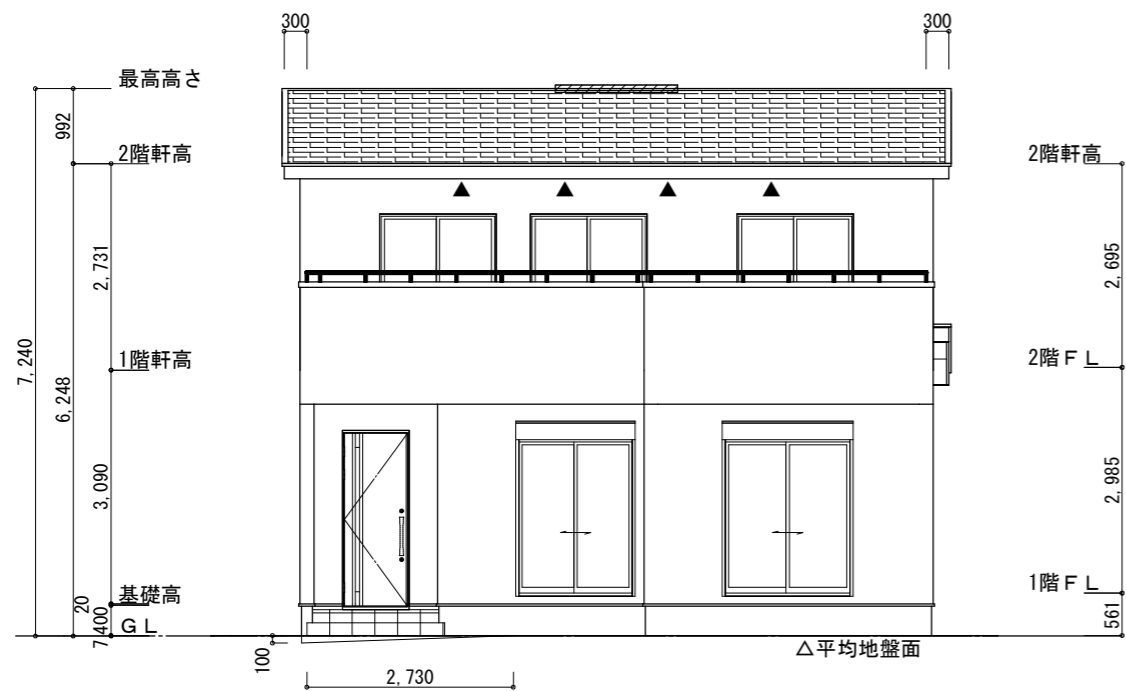
部屋名	面積	m ² (帖)
トイレ	1.656	(1.0)
クロゼット	1.242	(0.8)
クロゼット	1.242	(0.8)
ウォークインクロゼット	3.726	(2.3)
物入	0.414	(0.3)
階段	2.898	(1.8)
ホール	4.969	(3.0)
洋室B	12.422	(7.5)
洋室C	8.695	(5.3)
洋室D	8.695	(5.3)
合計	45.95	(28.1)

2階 平面図 S:1/100

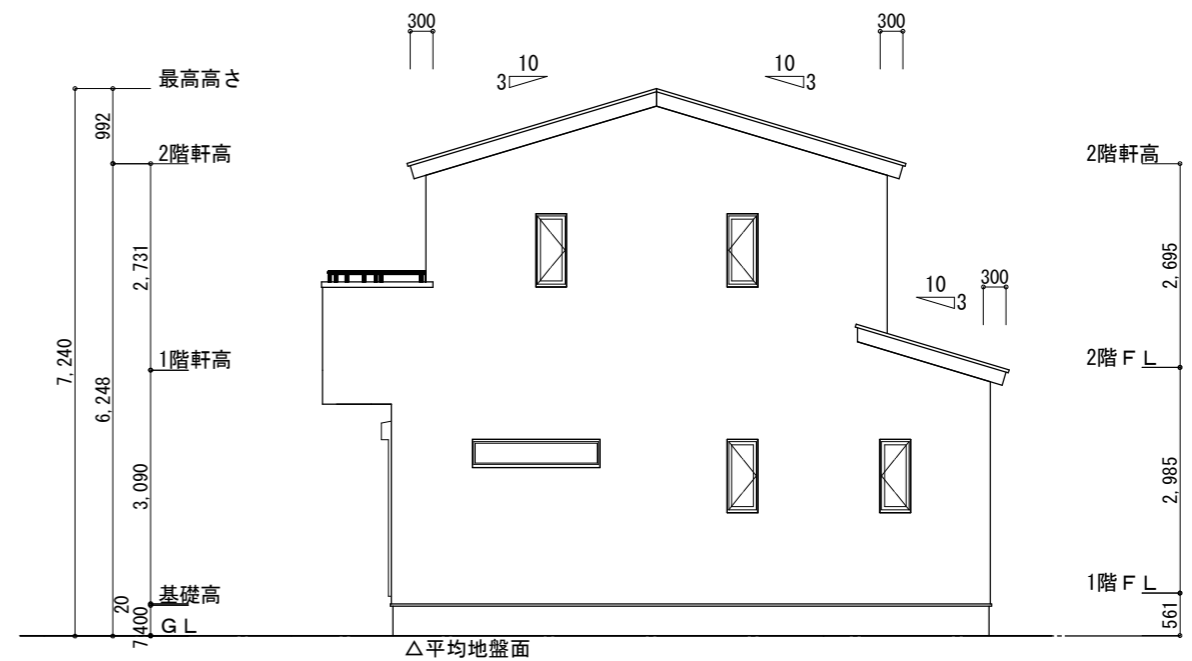
- * 凡例
- 煙式感知器
 - 換気扇 (壁用)
 - 換気扇 (天井用)
 - 給気口 100φ
 - アンダーカット等
 - 管柱 (105×105)
 - エアコン設置推奨場所
 - エアコン室外機設置推奨場所
- ※エアコンはお客様手配にて

※火気使用室内装
 天井: PB9.5+準不燃クロスQM9397~QM9497
 壁: PB12.5+準不燃クロスQM9397~QM9497

段数	15段
階高	2985
有効幅	W=780
蹴上	R=199.0
踏面	T=210.0
勾配	R×2+T=608.0 550≤608.0≤650 R/T=0.948×21/21 =19.91/21≤22/21
蹴込板	あり
蹴込	30mm
段鼻	あり 30mm



南側立面図 S:1/100



東側立面図 S:1/100

※小屋裏換気措置 (NBL 防火端部有孔板 8mm)
1枚あたりの有効開口面積: 0.00753㎡

▲: 有孔板位置を示す

※棟換気 (TOKO S型換気棟 2P)

有孔換気面積 0.0340㎡/本

▨: 換気棟を示す

2階 吸気: $45.95\text{㎡} \times 1/900 = 0.0511\text{㎡}$
 $0.00753\text{㎡/枚} \times 7\text{枚} = 0.0527\text{㎡} > 0.0511\text{㎡} \therefore \text{OK}$

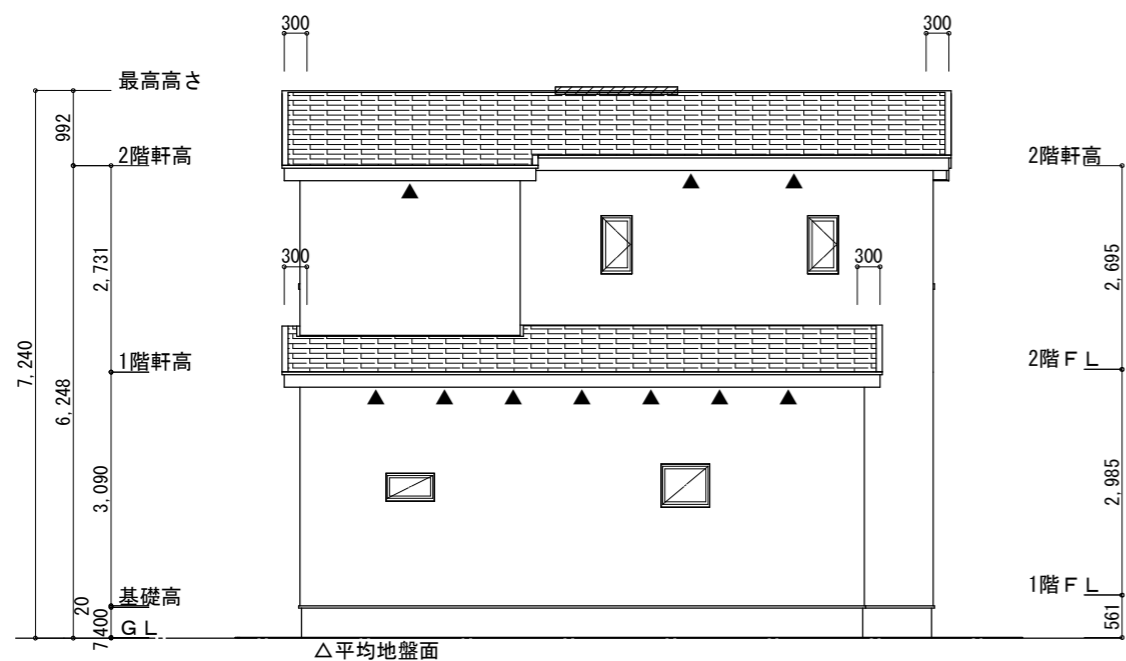
排気: $45.95\text{㎡} \times 1/1600 = 0.0287\text{㎡}$
 $0.0340\text{㎡/本} \times 1\text{本} = 0.0340\text{㎡} > 0.0287\text{㎡} \therefore \text{OK}$

下屋 吸排気: $12.00\text{㎡} \times 1/250 = 0.0480\text{㎡}$
 $0.00753\text{㎡/枚} \times 7\text{枚} = 0.0527\text{㎡} > 0.0480\text{㎡} \therefore \text{OK}$

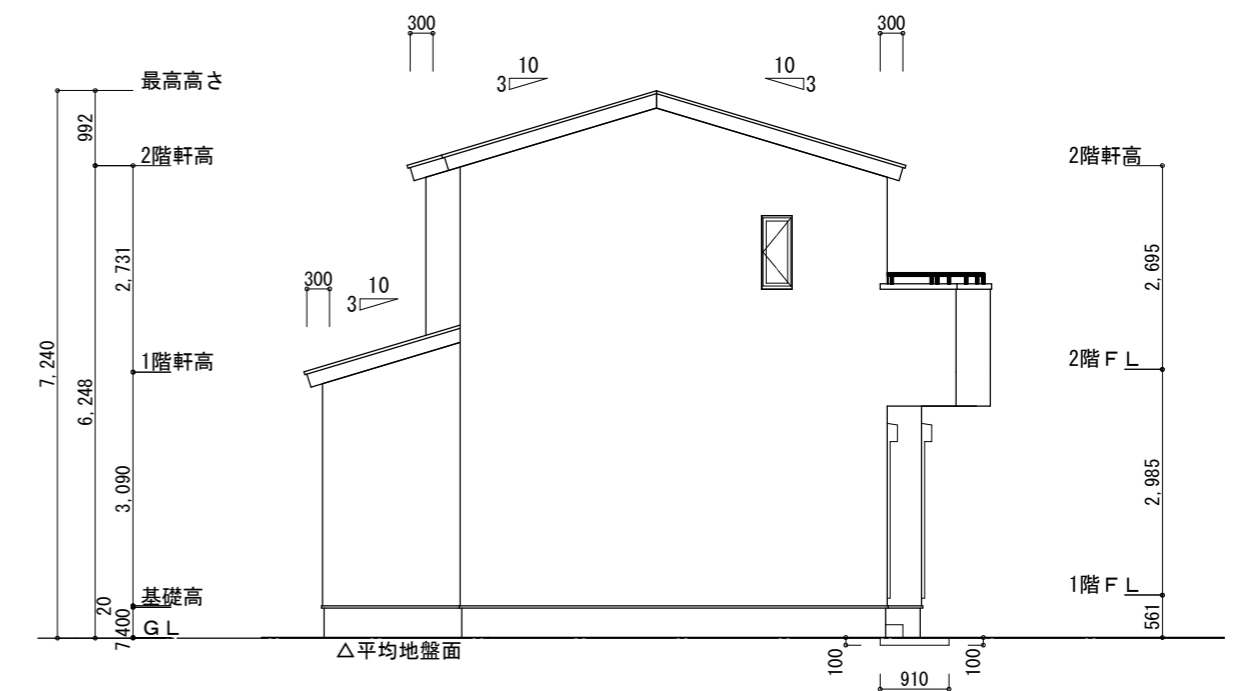
※平均地盤の算定
南面: $0.10 \times 2.73 / 2 = 0.1365$
西面: $0.10 \times 0.91 = 0.091$

$0.2275 / 33.67 = 0.006756$

∴ 平均地盤=設計GL-7



北側立面図 S:1/100



西側立面図 S:1/100

工事名 中央区若林町建売2期様邸新築工事

備考

心建設株式会社一級建築士事務所

一級建築士事務所 静岡県知事登録 (3) 第7498号 静岡県浜松市浜名区内野2987-1
一級 国土交通大臣登録 第344970号 織田 綾子 TEL:053-586-7337

管理者	設計者	担当者
日付	日付	日付
		2026/03/24

図面名 南側立面図, 北側立面図, 東側立面図, 西側立面図

縮尺 1/100

No.

