

計画概要	
工事名称	浜名区東美園建売4期東棟様邸新築工事
敷地概要	都市計画区域 都市計画区域内(市街化区域)
用途地域	第1種低層住居専用地域
防火地域	指定なし
指定建蔽率	40.00%
指定容積率	60.00%
高さ制限	なし
高度地区	-
日影規制	-
外壁の後退	なし
風致地区	指定なし
その他の指定	最低敷地面積200㎡以上

トータル面積表 (㎡)	
敷地面積	222.48
建築面積	62.52
床面積 1階	58.79
2階	45.95
延床面積	104.74
建蔽率	(62.52/222.48) × 100 = 28.11%
容積率	(104.74/222.48) × 100 = 47.08%

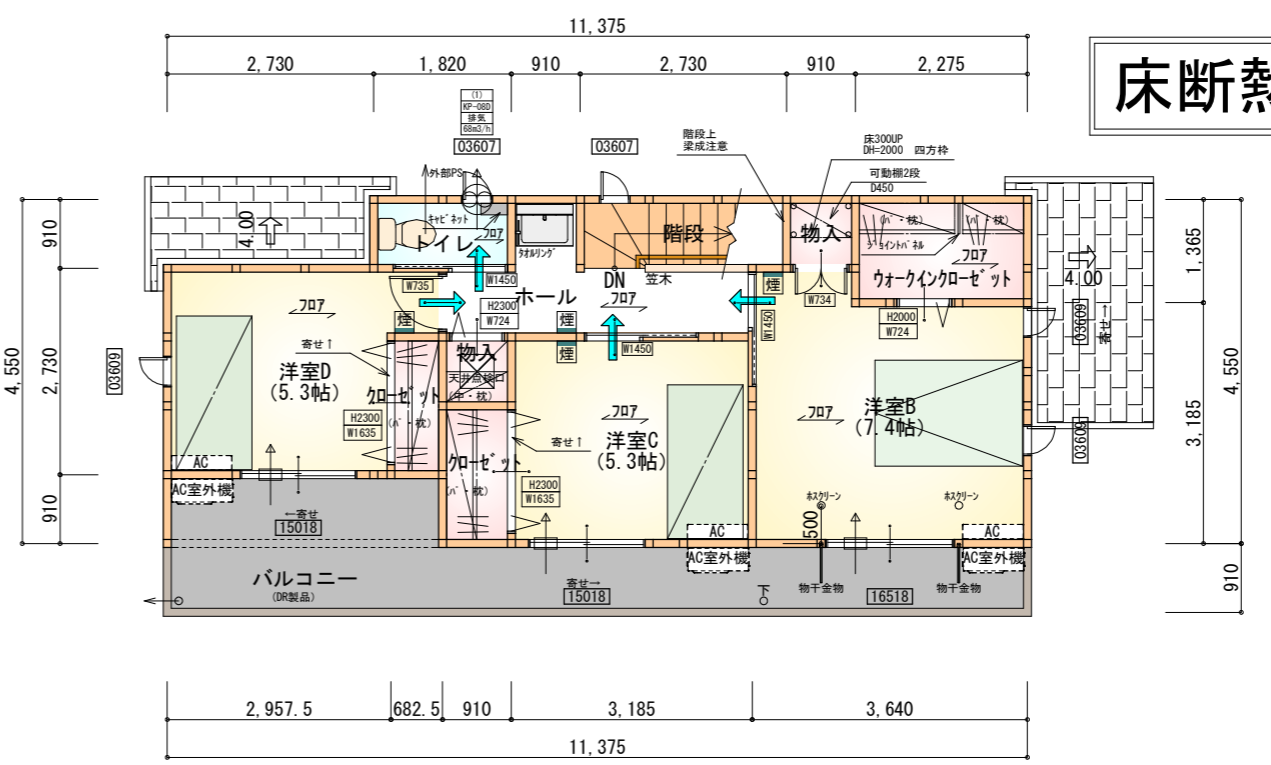
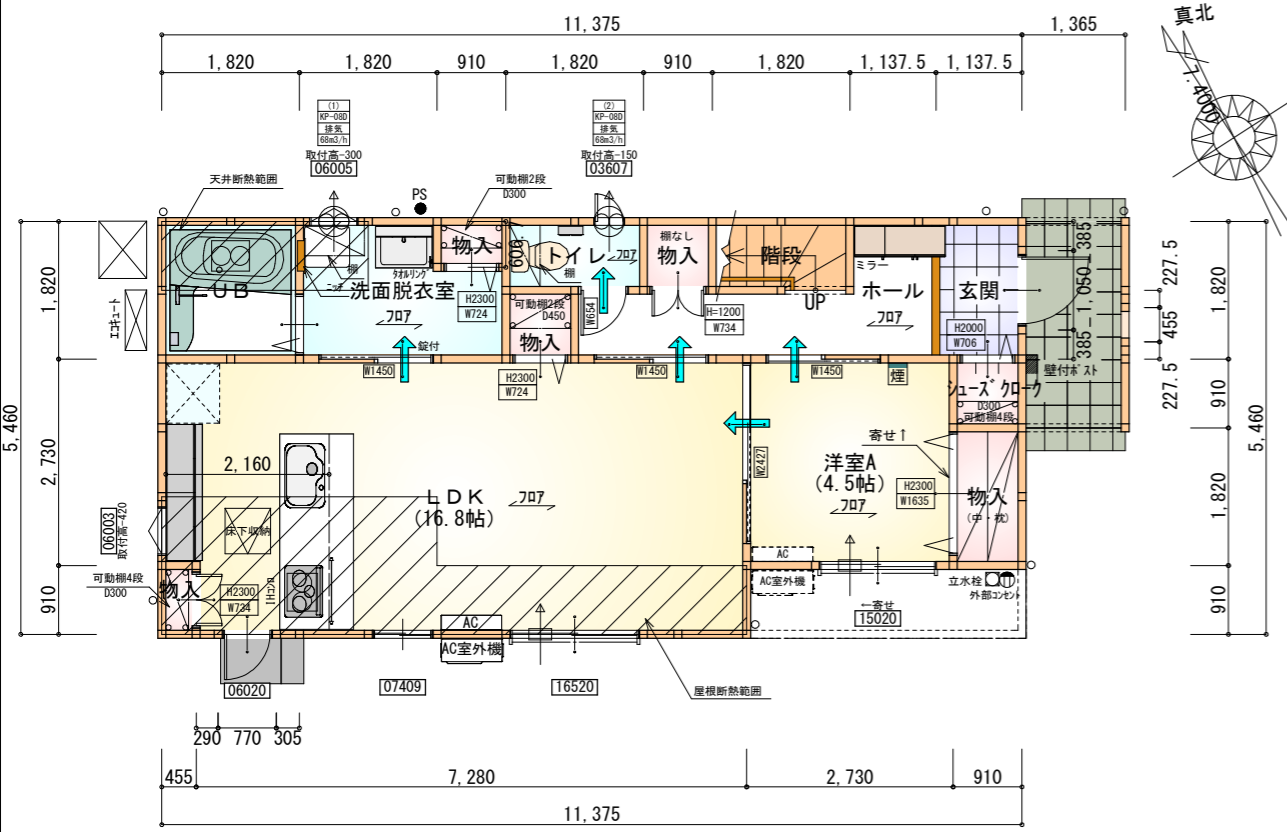
- 北側斜線検討
 - ①1019 × 1.25 + 5000 = 6273.75
樋先高さ6161 < 6273.75 OK
 - ②1975 × 1.25 + 5000 = 7468.75
該当部分高さ6576 < 7468.75 OK
 - ③1975 × 1.25 + 5000 = 7468.75
最高の高さ7259 < 7468.75 OK
- 道路斜線：明らかに適法
- 平均地盤面：算定不要
- 雨水：道路側溝へ放流
- 汚水：公共下水道へ接続
- ※盛土規制法の許可対象となる工事無し

配置図 S:1/100

工事名	浜名区東美園建売4期東棟様邸新築工事	管理者	設計者	担当者	図面名	縮尺	No.
備考		日付	日付	日付	配置図	1/100	1
	心建設株式会社一級建築士事務所 一級建築士事務所 静岡県知事登録 (3) 第7498号 静岡県浜松市浜名区内野2987-1 一級 国土交通大臣登録 第344970号 織田 綾子 TEL:053-586-7337			2026/04/23			

タイガ-EXハイパ-仕様

床断熱材GPフォーム仕様



- * 凡例
- 煙式感知器
 - 換気扇(壁用)
 - 換気扇(天井用)
 - 給気口100φ
 - アンダーカット等
 - 管柱(105x105)
 - エアコン設置推奨場所
 - エアコン室外機設置推奨場所
- ※エアコンはお客様手配にて

部屋名	面積	m ² (帖)
物入	0.414	(0.3)
階段	1.656	(1.0)
UB	3.312	(2.0)
物入	0.828	(0.5)
トイレ	1.656	(1.0)
シューズクロー	0.828	(0.5)
玄関	2.070	(1.3)
物入	1.656	(1.0)
洋室A	7.453	(4.5)
ホール	5.383	(3.3)
物入	0.828	(0.5)
LDK	27.741	(16.8)
洗面脱衣室	4.417	(2.7)
物入	0.552	(0.3)
合計	58.79	(35.7)

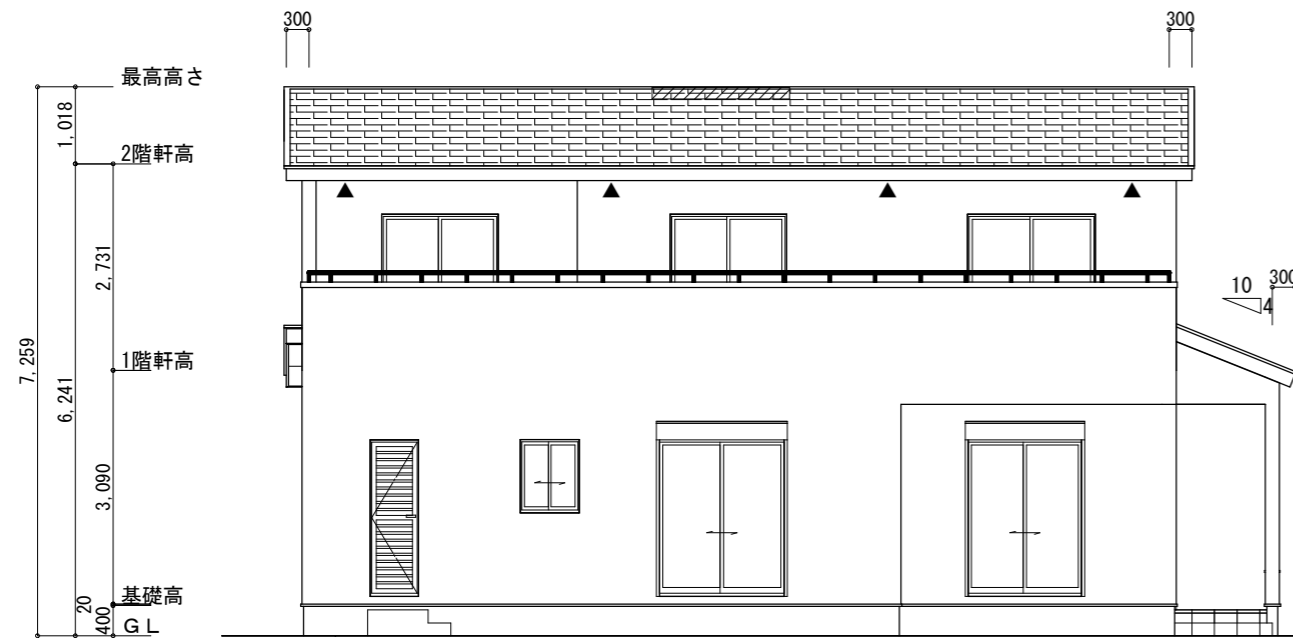
1階 平面図 S:1/100

部屋名	面積	m ² (帖)
ウォークインクローゼット	3.105	(1.9)
階段	2.484	(1.5)
物入	0.828	(0.5)
クローゼット	1.656	(1.0)
トイレ	1.656	(1.0)
クローゼット	1.242	(0.8)
物入	0.828	(0.5)
ホール	4.555	(2.8)
洋室B	12.214	(7.4)
洋室C	8.695	(5.3)
洋室D	8.695	(5.3)
合計	45.95	(28.0)

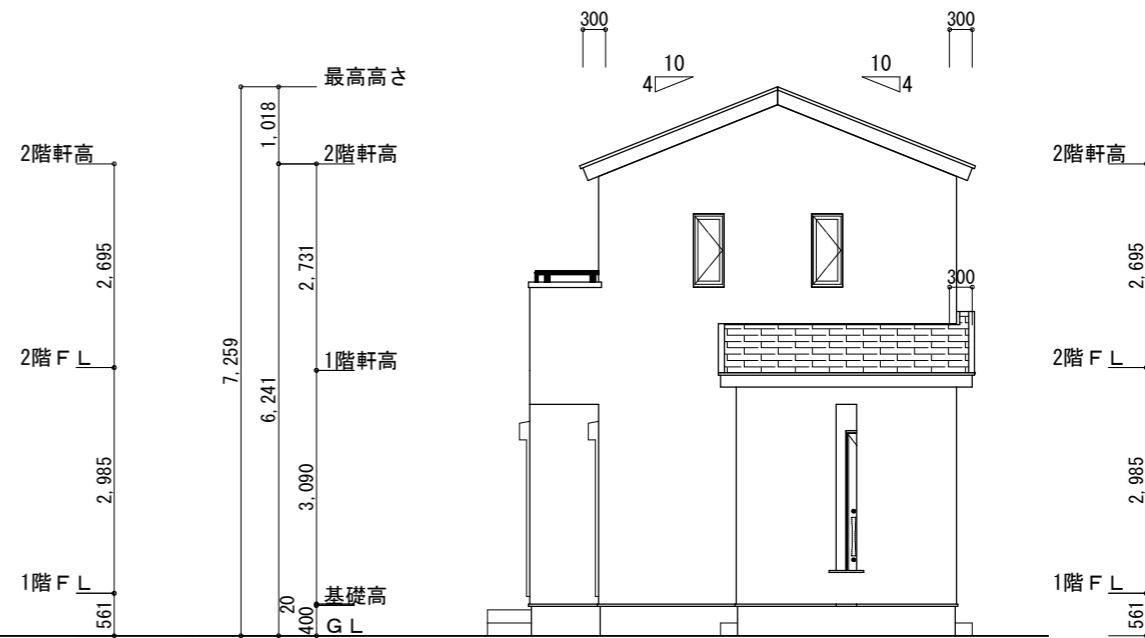
2階 平面図 S:1/100

※火気使用室内装
 天井: PB9.5+準不燃クロスQM9397~QM9497
 壁: PB12.5+準不燃クロスQM9397~QM9497

段数	15段
階高	2985
有効幅	W=780
蹴上	R=199.0
踏面	T=210.0
勾配	$R \times 2 + T = 608.0$ $550 \leq 608.0 \leq 650$ $R/T = 0.948 \times 21/21$ $= 19.91/21 \leq 22/21$
蹴込板	あり
蹴込	30mm
段鼻	あり 30mm

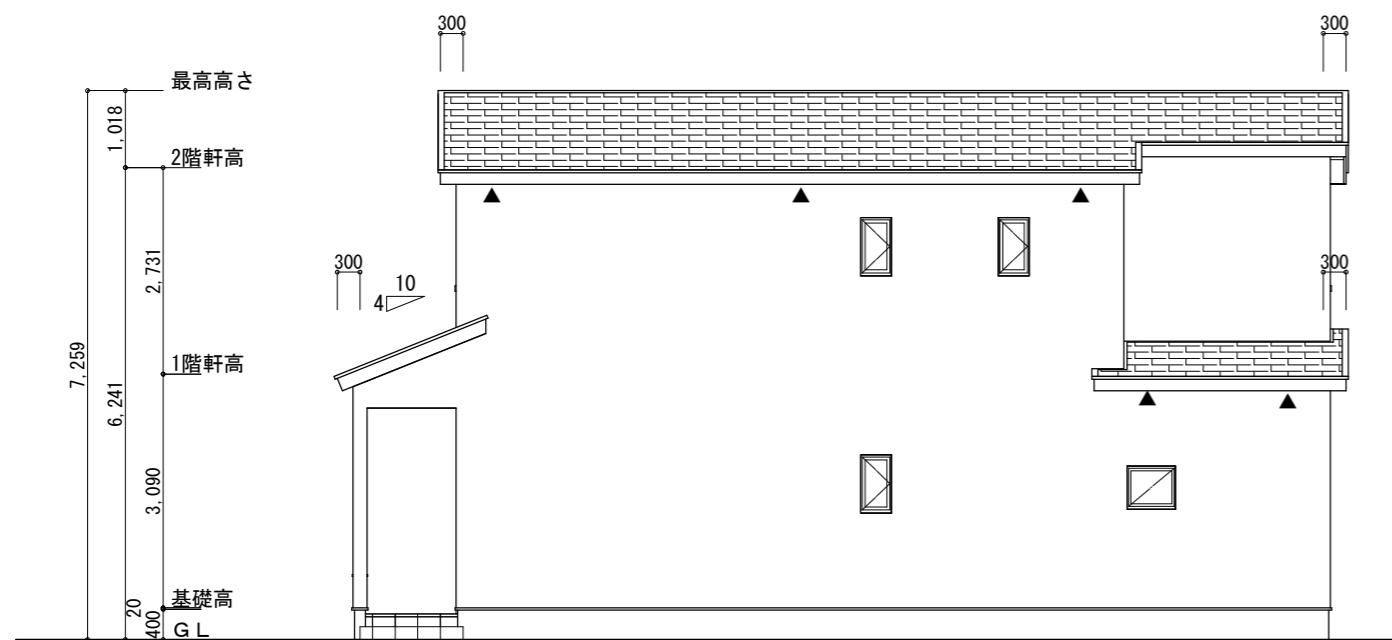


南側 立面図 S:1/100

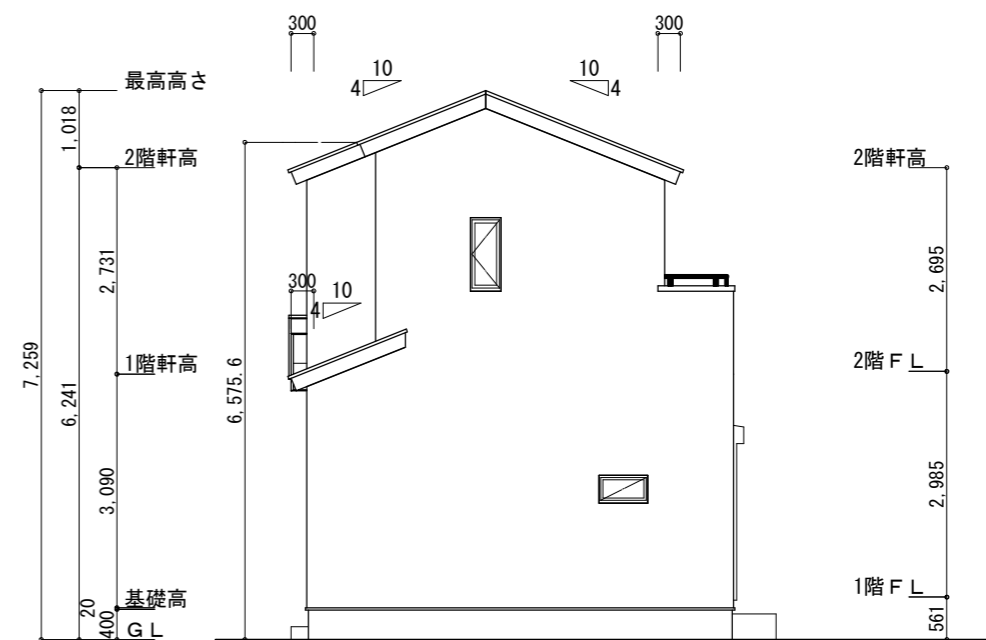


東側 立面図 S:1/100

<p>※小屋裏換気措置 (NBL 防火端部有孔板 8mm) 1枚あたりの有効開口面積 : 0.00753㎡</p> <p>▲ : 有孔板位置を示す</p> <p>※棟換気 (TOKO S型換気棟 2P) 有孔換気面積 0.0340㎡/本 ▨ : 換気棟を示す</p>	<p>2階 吸気 : $45.95\text{m}^2 \times 1/900 \div 0.0511\text{m}^2$ $0.00753\text{m}^2/\text{枚} \times 7 = 0.0527\text{m}^2 > 0.0511\text{m}^2 \therefore \text{OK}$</p> <p>排気 : $45.95\text{m}^2 \times 1/1600 \div 0.0288\text{m}^2$ $0.0340\text{m}^2/\text{本} \times 1\text{本} = 0.0340\text{m}^2 > 0.0288\text{m}^2 \therefore \text{OK}$</p> <p>1階 吸排気 : $2.48\text{m}^2 \times 1/250 \div 0.010\text{m}^2$ $0.00753\text{m}^2/\text{枚} \times 2 = 0.015\text{m}^2 > 0.010\text{m}^2 \therefore \text{OK}$</p>
---	---



北側 立面図 S:1/100



西側 立面図 S:1/100

工事名 浜名区東美園建売4期東棟様邸新築工事
備考

心建設株式会社一級建築士事務所
一級建築士事務所 静岡県知事登録 (3) 第7498号 静岡県浜松市浜名区内野2987-1
一級 国土交通大臣登録 第344970号 織田 綾子 TEL:053-586-7337

管理者	設計者	担当者
日付	日付	日付
		2026/04/23

図面名 南側 立面図, 北側 立面図, 東側 立面図, 西側 立面図

縮尺 1/100

No. 3
まろせ