

| 計画概要 | |
|--------|-----------------------|
| 工事名称 | 浜名区東美園建売4期西棟様邸新築工事 |
| 敷地概要 | 都市計画区域 都市計画区域内(市街北区域) |
| 用途地域 | 第1種低層住居専用地域 |
| 防火地域 | 指定なし |
| 指定建蔽率 | 40.00% |
| 指定容積率 | 60.00% |
| 高さ制限 | なし |
| 高度地区 | - |
| 日影規制 | - |
| 外壁の後退 | なし |
| 風致地区 | 指定なし |
| その他の指定 | 最低敷地面積200㎡以上 |

| トータル面積表 (㎡) | |
|---------------------------|--------|
| 敷地面積 | 285.12 |
| 建築面積 | 60.45 |
| 床面積 1階 | 57.96 |
| 2階 | 46.37 |
| 延床面積 | 104.33 |
| 建築率 (60.45/285.12) × 100 | 21.21% |
| 容積率 (104.33/285.12) × 100 | 36.60% |

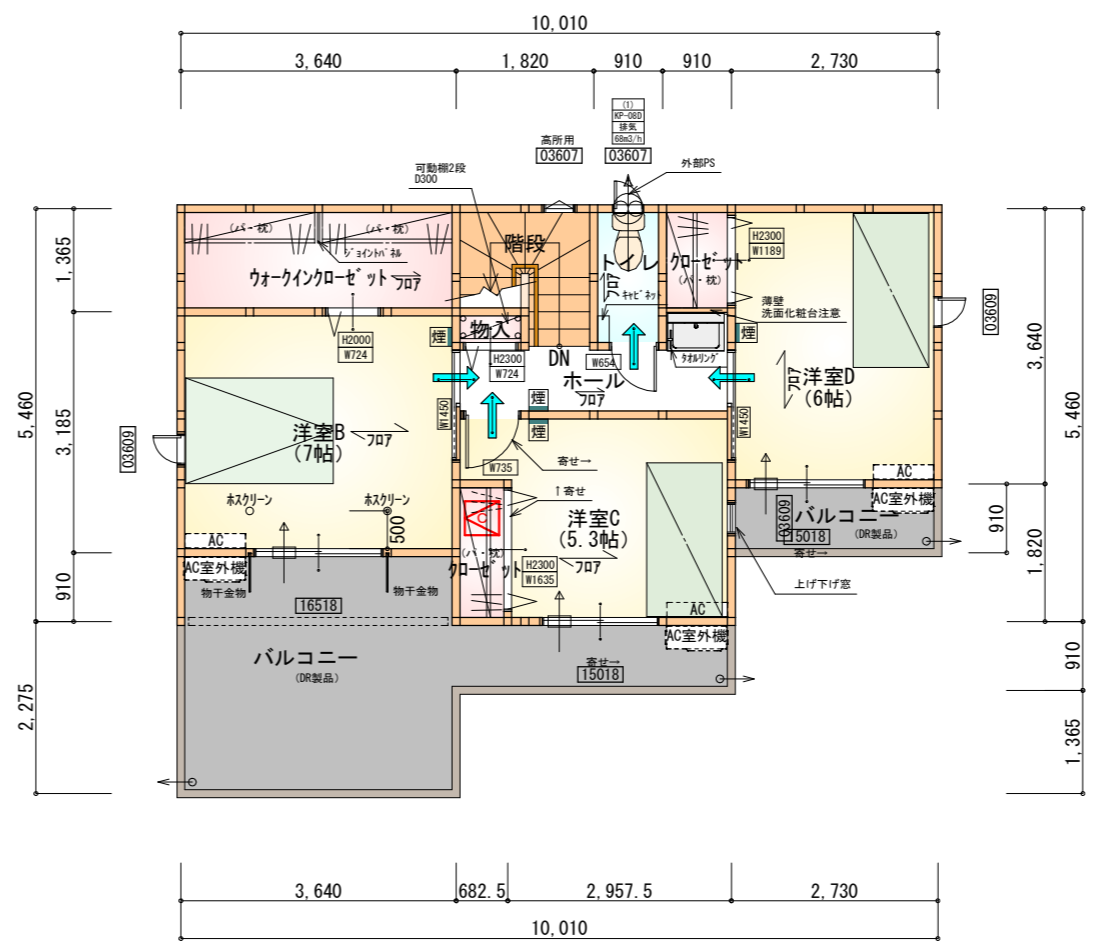
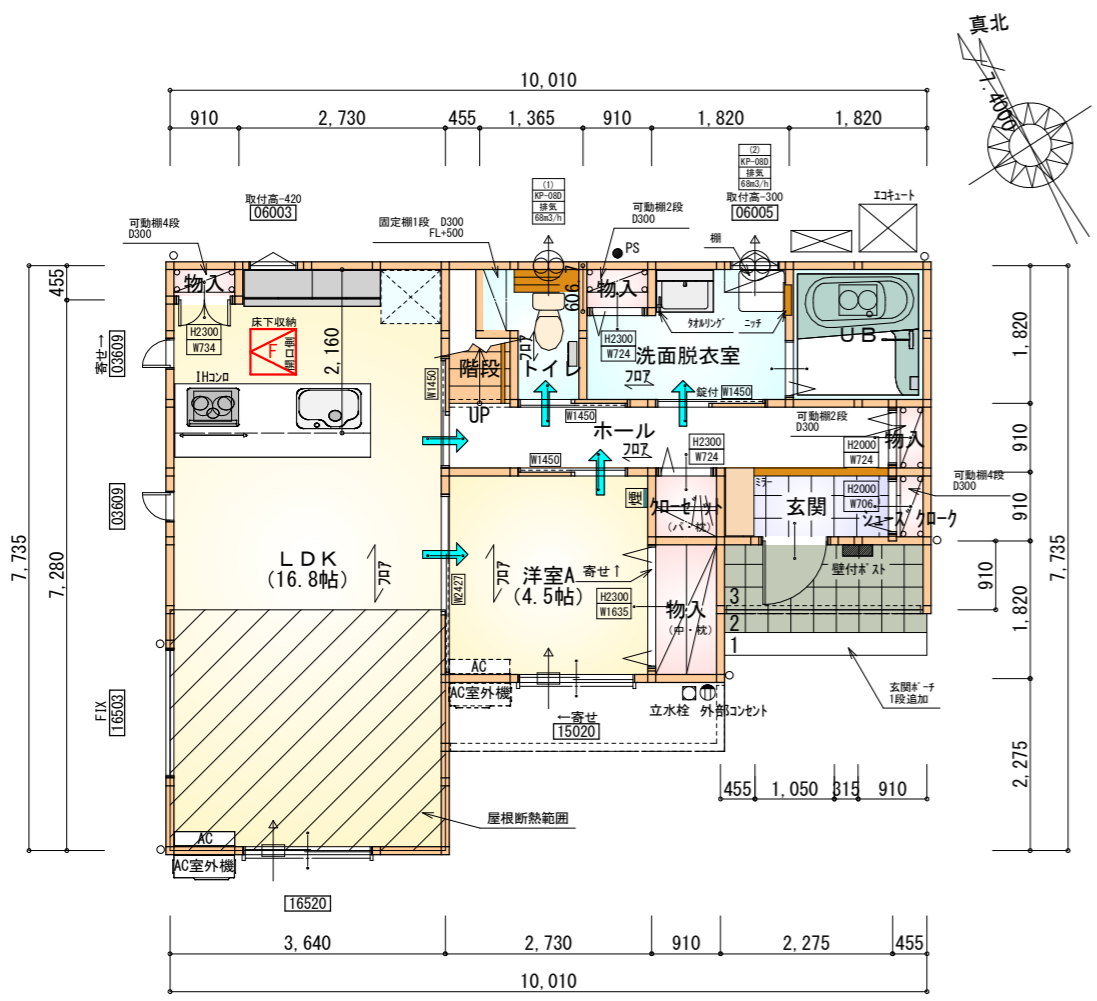
- 北側斜線検討
 - ①1019 × 1.25 + 5000 = 6273.75
 樋先高さ6180 < 6273.75 OK
 - ②2106 × 1.25 + 5000 = 7632.5
 最高の高さ7460 < 7632.5 OK
- 道路斜線：明らかに適法
- 平均地盤面：立面図にて算定
- 雨水：道路側溝へ放流
- 汚水：公共下水道へ接続
- ※盛土規制法の許可対象となる工事無し

配置図 S:1/150

| | | | | | | | | |
|-----|--------------------|--|-----|-----|------------|-----|-------|-----|
| 工事名 | 浜名区東美園建売4期西棟様邸新築工事 | 心建設株式会社一級建築士事務所 | 管理者 | 設計者 | 担当者 | 図面名 | 縮尺 | No. |
| 備考 | | 一級建築士事務所 静岡県知事登録 (3) 第7498号 静岡県浜松市浜名区内野2987-1 一級 国土交通大臣登録 第344970号 織田 綾子 TEL:053-586-7337 | 日付 | 日付 | 日付 | 配置図 | 1/150 | 1 |
| | | | | | 2026/04/23 | | | 1 |

タイガ-EXハイパ-仕様

床断熱材GPフォーム仕様



- * 凡例
- 煙式感知器
 - 換気扇 (壁用)
 - 換気扇 (天井用)
 - 給気口 100φ
 - アンダーカット等
 - 管柱 (105×105)
 - エアコン設置推奨場所
 - エアコン室外機設置推奨場所
- ※エアコンはお客様手配にて

| 部屋名 | 面積 | m ² (帖) |
|----------|--------|--------------------|
| 物入 | 0.414 | (0.3) |
| シューズクローク | 0.414 | (0.3) |
| 物入 | 0.414 | (0.3) |
| 物入 | 0.552 | (0.3) |
| 物入 | 1.656 | (1.0) |
| LDK | 27.741 | (16.8) |
| クローゼット | 0.828 | (0.5) |
| トイレ | 2.070 | (1.3) |
| 階段 | 1.242 | (0.8) |
| 玄関 | 2.070 | (1.3) |
| UB | 3.312 | (2.0) |
| 洋室A | 7.453 | (4.5) |
| 洗面脱衣室 | 4.417 | (2.7) |
| ホール | 5.383 | (3.3) |
| 合計 | 57.96 | (35.4) |

床下点検口 : 600×600

| 部屋名 | 面積 | m ² (帖) |
|--------------|--------|--------------------|
| 物入 | 0.414 | (0.3) |
| ウォークインクローゼット | 4.969 | (3.0) |
| クローゼット | 1.242 | (0.8) |
| トイレ | 1.656 | (1.0) |
| クローゼット | 1.242 | (0.8) |
| 洋室B | 11.593 | (7.0) |
| 洋室C | 8.695 | (5.3) |
| 階段 | 2.898 | (1.8) |
| ホール | 3.726 | (2.3) |
| 洋室D | 9.937 | (6.0) |
| 合計 | 46.37 | (28.3) |

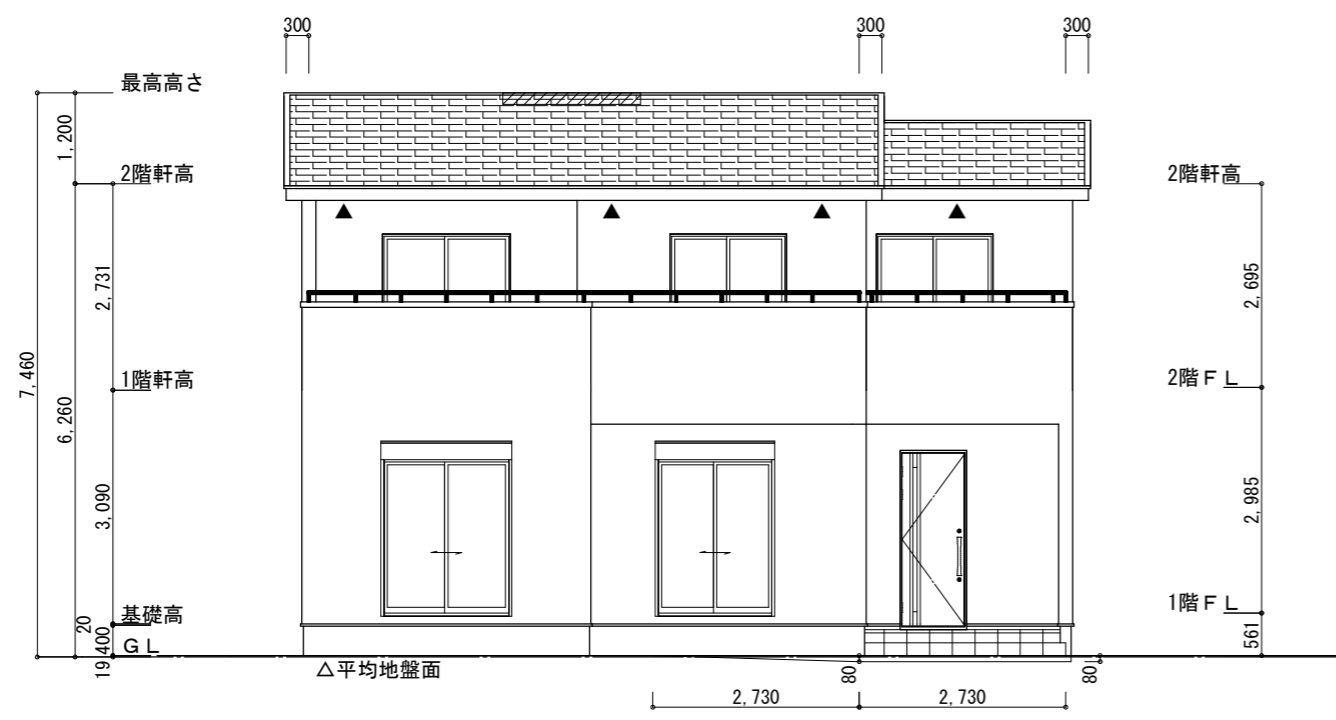
天井点検口 : 450×450

※火気使用室内装
 天井 : PB9.5準不燃クロスQM9397~QM9497
 壁 : PB12.5準不燃クロスQM9397~QM9497

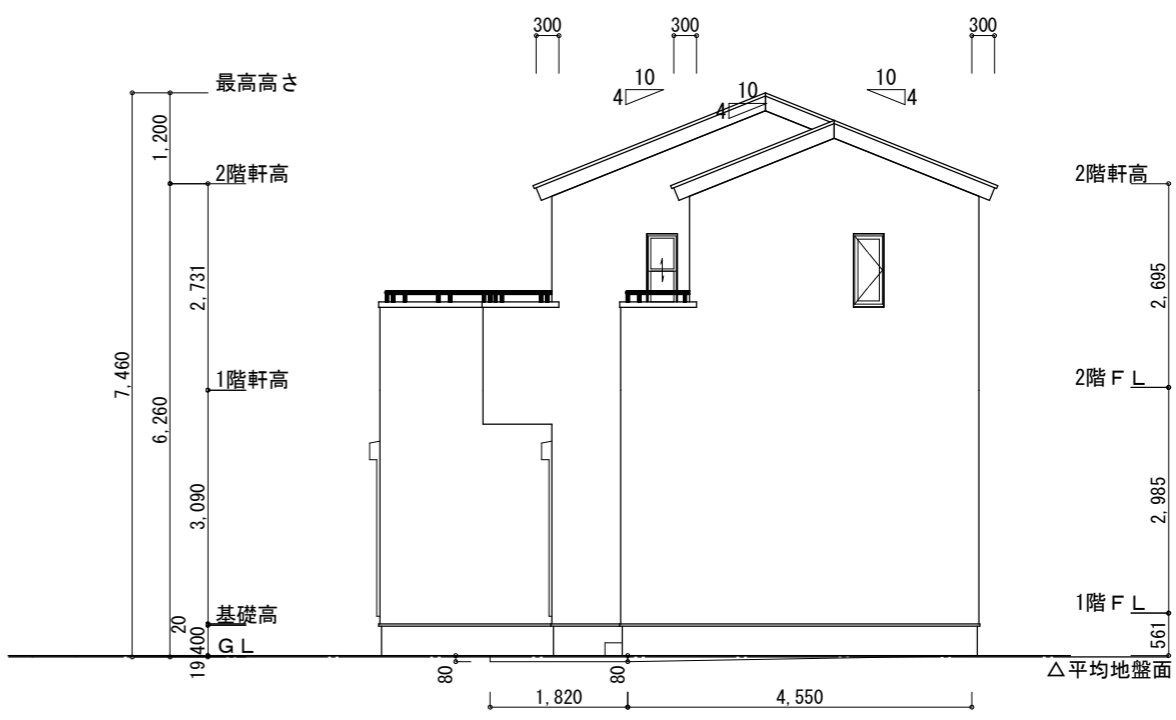
| | |
|-----|--|
| 段数 | 15段 |
| 階高 | 2985 |
| 有効幅 | W=780 |
| 蹴上 | R=199.0 |
| 踏面 | T=210.0 |
| 勾配 | R×2+T=608.0 550≤608.0≤650 R/T=0.948×21/21 =19.91/21≤22/21 |
| 蹴込板 | あり |
| 蹴込 | 30mm |
| 段鼻 | あり 30mm |

1階 平面図 S:1/100

2階 平面図 S:1/100



南側 立面図 S:1/100



東側 立面図 S:1/100

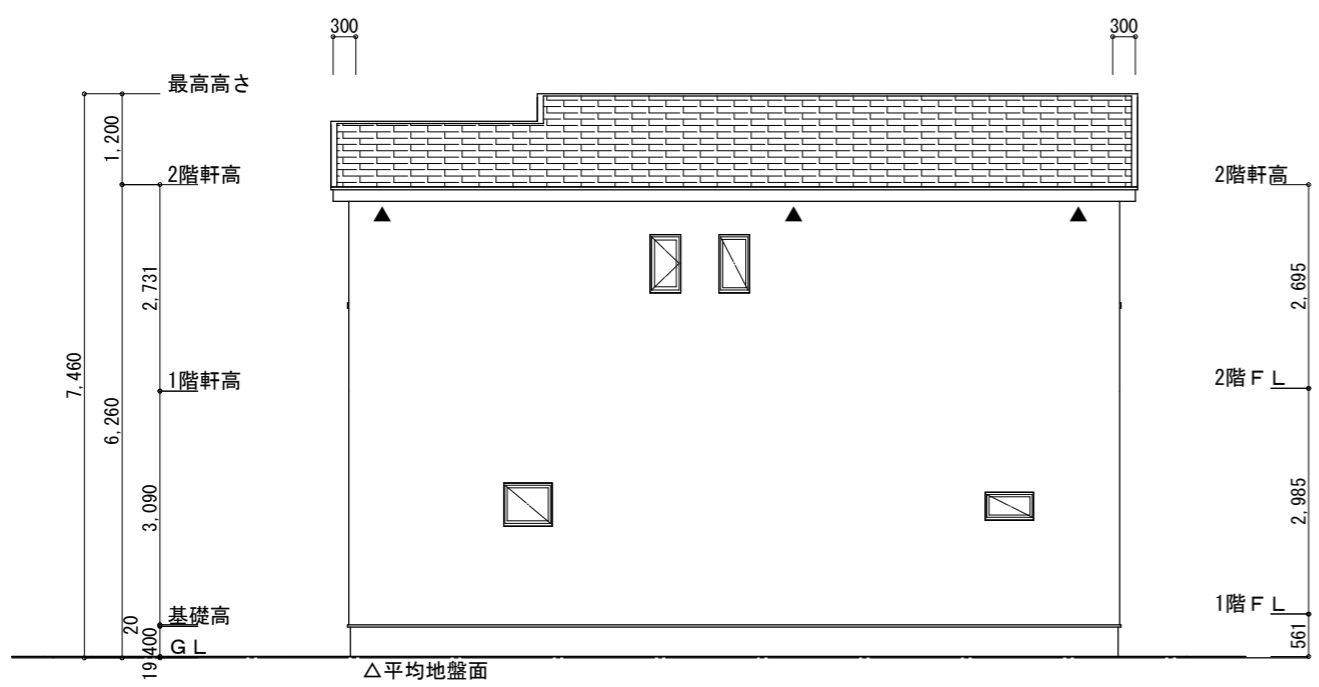
※小屋裏換気措置 (NBL 防火端部有孔板 8mm)
1枚あたりの有効開口面積 : 0.00753㎡
▲ : 有孔板位置を示す

※棟換気 (TOKO S型換気棟 2P)
有孔換気面積 0.0340㎡/本
▨ : 換気棟を示す

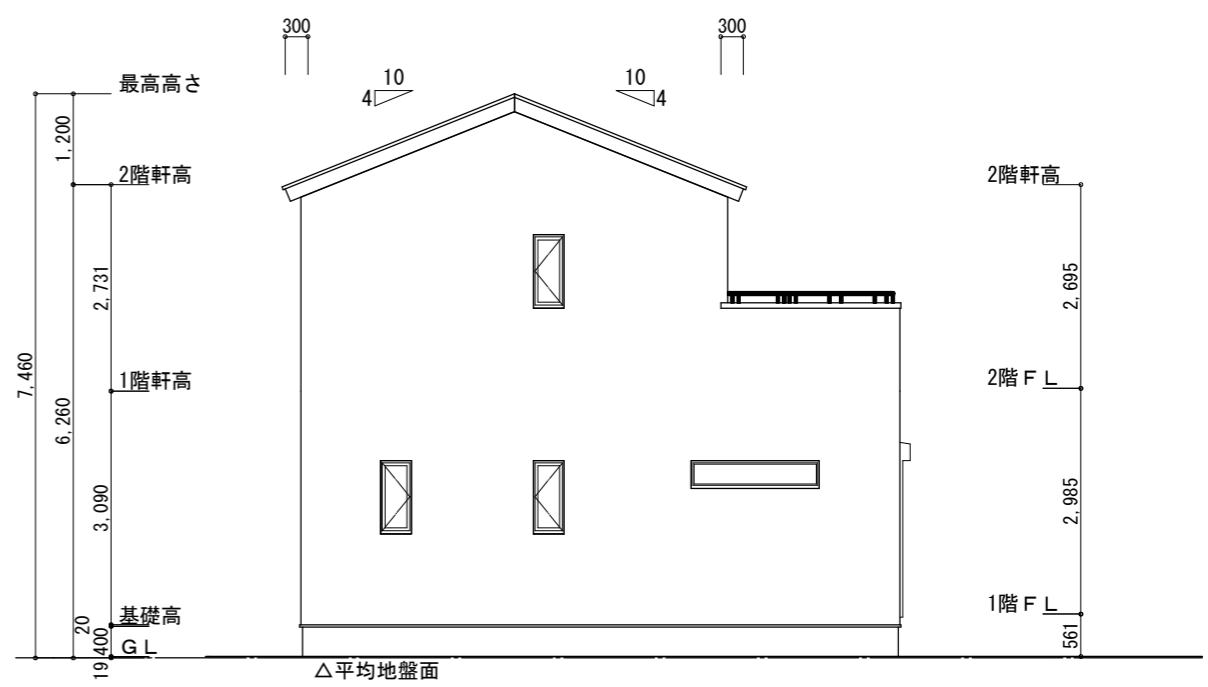
2階 吸気 : $46.37\text{m}^2 \times 1/900 = 0.0516\text{m}^2$
 $0.00753\text{m}^2/\text{枚} \times 7 = 0.0527\text{m}^2 > 0.0516\text{m}^2 \therefore \text{OK}$

排気 : $46.37\text{m}^2 \times 1/1600 = 0.0290\text{m}^2$
 $0.0340\text{m}^2/\text{本} \times 1\text{本} = 0.0340\text{m}^2 > 0.0290\text{m}^2 \therefore \text{OK}$

※平均地盤の算定
南面 : $0.08 \times 2.73/2 = 0.1092$
 $0.08 \times 2.73 = 0.2184$
東面 : $0.08 \times 1.82 = 0.1456$
 $0.08 \times 4.55/2 = 0.182$
 $0.6552/35.49 = 0.018461$
∴平均地盤=設計GL-19



北側 立面図 S:1/100



西側 立面図 S:1/100

| | | | | | | | | |
|-----|--------------------|--|-----|-----|------------|--------------------------------|-------|-----|
| 工事名 | 浜名区東美園建売4期西棟様邸新築工事 | 心建設株式会社一級建築士事務所 | 管理者 | 設計者 | 担当者 | 図面名 | 縮尺 | No. |
| 備考 | | 一級建築士事務所 静岡県知事登録 (3) 第7498号 静岡県浜松市浜名区内野2987-1 一級 国土交通大臣登録 第344970号 織田 綾子 TEL:053-586-7337 | 日付 | 日付 | 日付 | 南側 立面図, 北側 立面図, 東側 立面図, 西側 立面図 | 1/100 | 3 |
| | | | | | 2026/04/23 | | | まろせ |