

太陽光有り

真北位置根拠：地理院地図

トータル面積表 (m <sup>2</sup> )	
敷地面積	168.36
建築面積	66.24
床面積	1階 64.17
	2階 49.68
延床面積	113.85
建蔽率	(66.24/168.36) × 100 39.35%
容積率	(113.85/168.36) × 100 67.63%

計画概要

敷地概要	都市計画区域	都市計画区域内(区域区分非設定)
用途地域	指定なし	
防火地域	指定なし	
指定建蔽率	60.00%	
指定容積率	200.00%	
その他の指定	なし	

道路斜線：(1719+5000) × 1.25 = 8398.75  
 最高高さ7623+道路との高低差545(700-155) = 8168 < 8398.75 OK  
 (1068+5000) × 1.25 = 7585  
 軒先高さ6161+道路との高低差428(700-272) = 6589 < 7585 OK

隣地斜線：明らかに適法

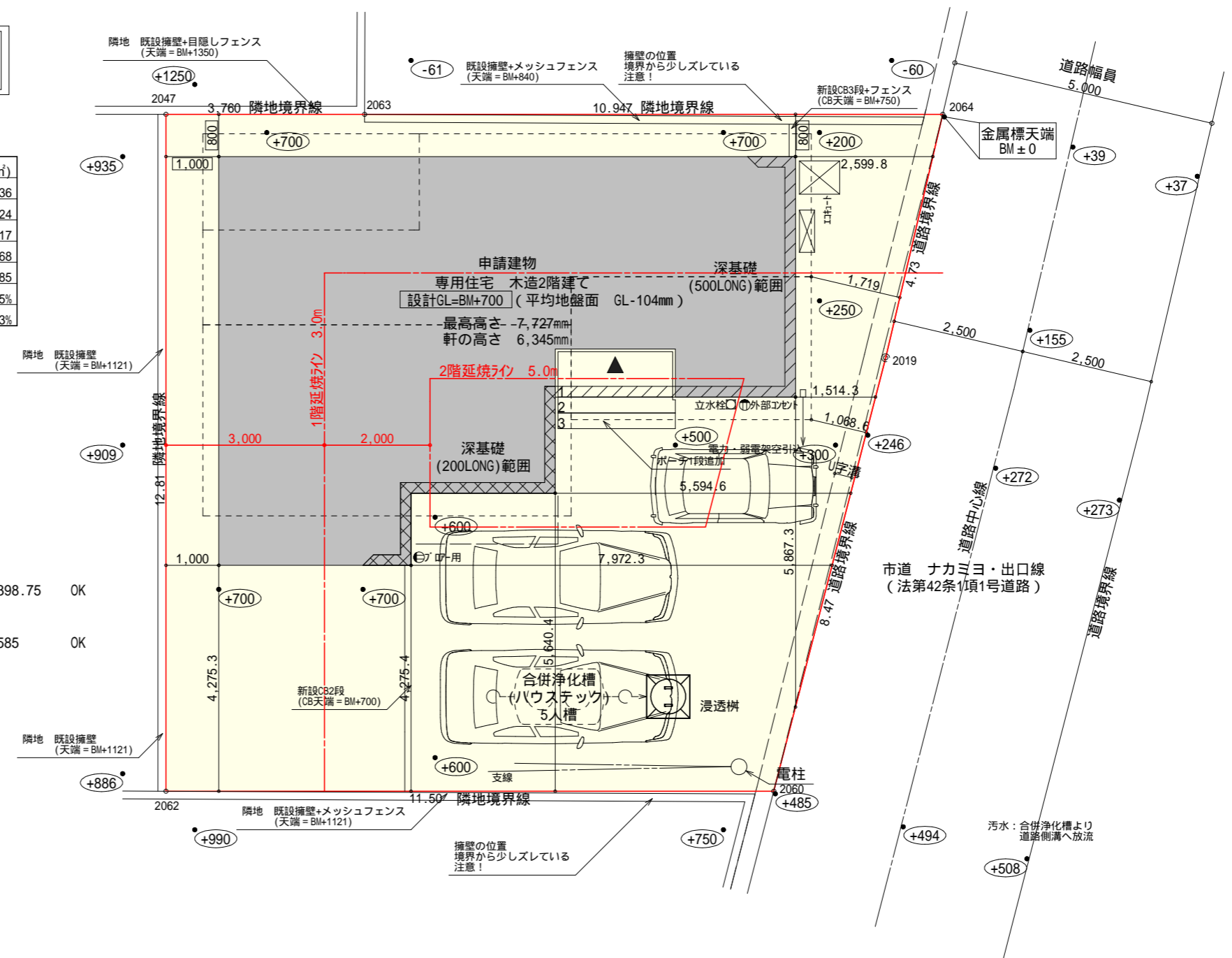
平均地盤面：立面図にて算定

雨水：浸透樹で処理

污水：合併浄化槽で処理後、浸透樹で処理

盛土規制法の許可対象となる工事無し

配置図 S:1/100



工事名 伊東市川奈建売6期11号地様邸新築工事  
 備考

心建設株式会社一級建築士事務所  
 一級建築士事務所 静岡県知事登録(3)第7498号 静岡県浜松市浜名区内野2987-1  
 一級 国土交通大臣登録 第344970号 織田 綾子 TEL:053-586-7337

管理者 日付  
 設計者 日付 2026/04/15  
 担当者 日付

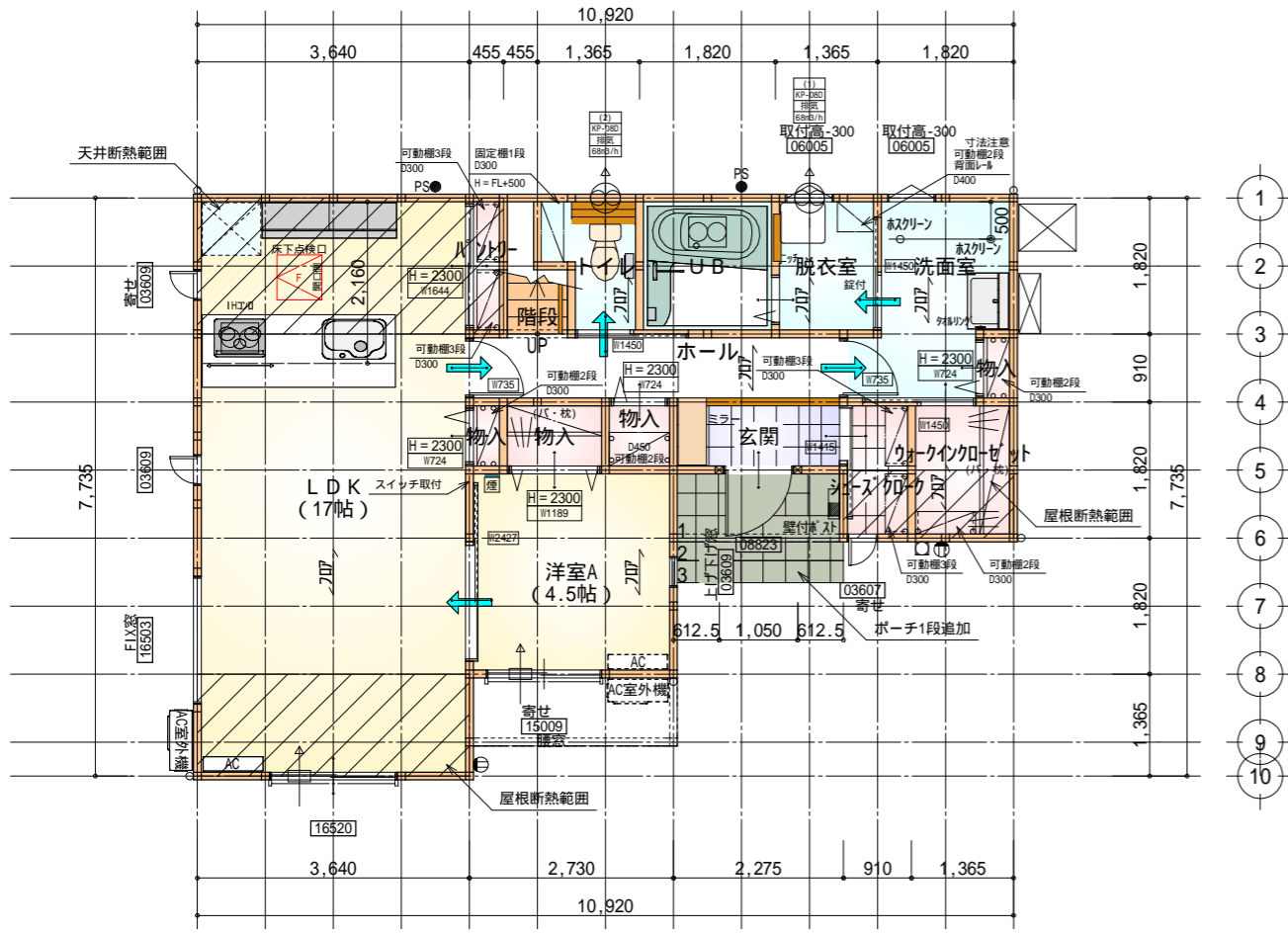
図面名 配置図

縮尺 1/100  
 No. 1  
 まちゼン

# タイガーEXハイパー仕様

# 床断熱材GPフォーム仕様

わをるぬりちとへほにはろい



部屋名	面積	m <sup>2</sup> (帖)
物入	0.414	(0.3)
パントリー	0.828	(0.5)
物入	0.828	(0.5)
物入	1.242	(0.8)
LDK	28.155	(17.0)
階段	1.242	(0.8)
トイレ	2.070	(1.3)
UB	3.312	(2.0)
脱衣室	2.484	(1.5)
ウォークインクローゼット	2.484	(1.5)
物入	0.414	(0.3)
ホール	4.555	(2.8)
洗面室	4.969	(3.0)
玄関	2.070	(1.3)
シューズクローゼット	1.656	(1.0)
洋室A	7.453	(4.5)
合計	64.17	(39.1)

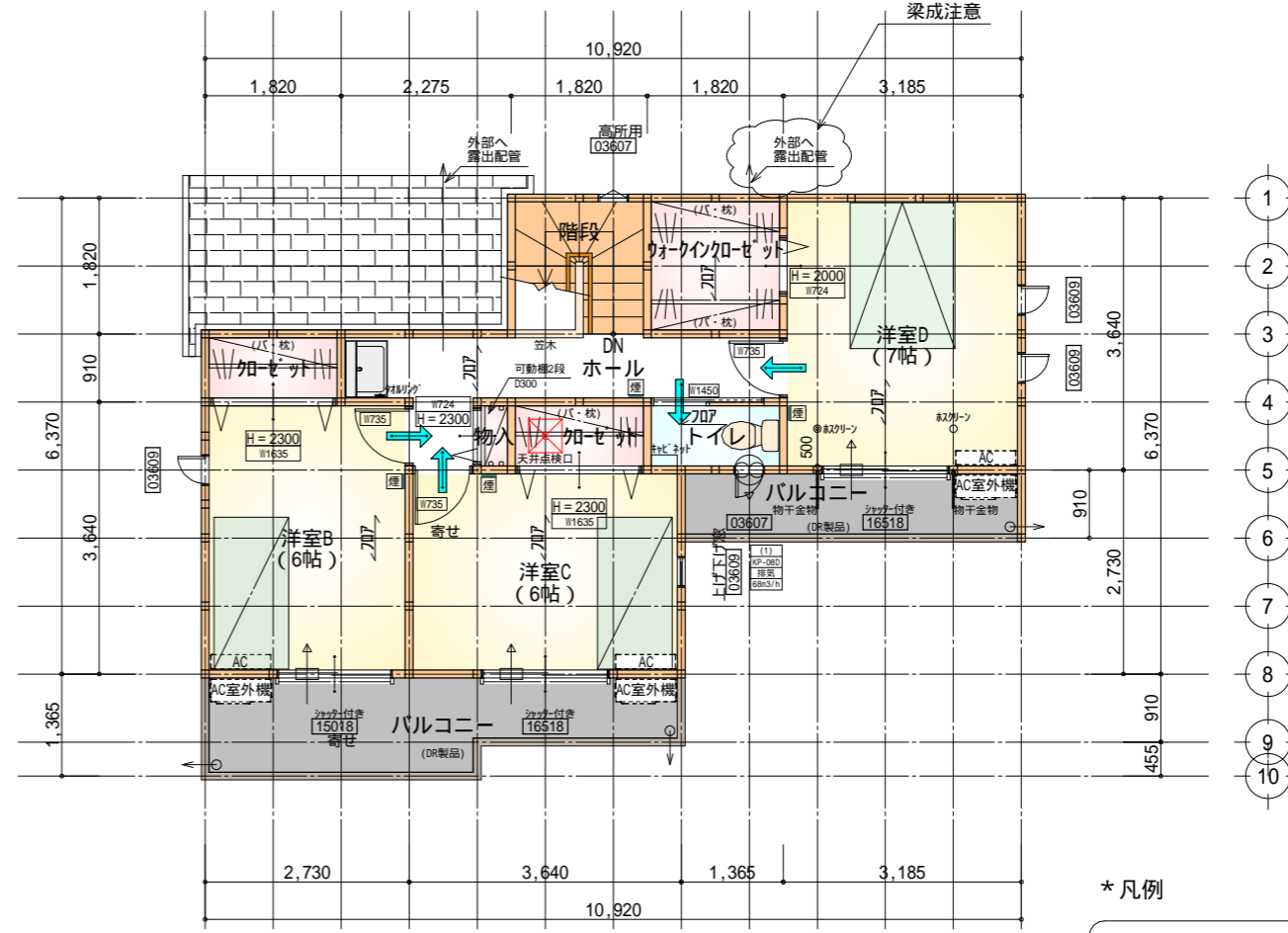
床下点検口: 600×600

段数	15段
階高	2985
有効幅	W=780
蹴上	R=199.0
踏面	T=210.0
勾配	$R \times 2 + T = 608.0$
	550 608.0 650
	$R / T = 0.948 \times 21 / 21 = 19.91 / 21 \quad 22 / 21$
蹴込板	あり
蹴込	30mm
段鼻	あり 30mm



1階 平面図 S:1/100

わをるぬりちとへほにはろい



部屋名	面積	m <sup>2</sup> (帖)
ウォークインクローゼット	3.312	(2.0)
クローゼット	1.656	(1.0)
トイレ	1.656	(1.0)
物入	0.414	(0.3)
ホール	6.211	(3.8)
クローゼット	1.656	(1.0)
階段	3.312	(2.0)
洋室B	9.937	(6.0)
洋室C	9.937	(6.0)
洋室D	11.593	(7.0)
合計	49.68	(30.1)

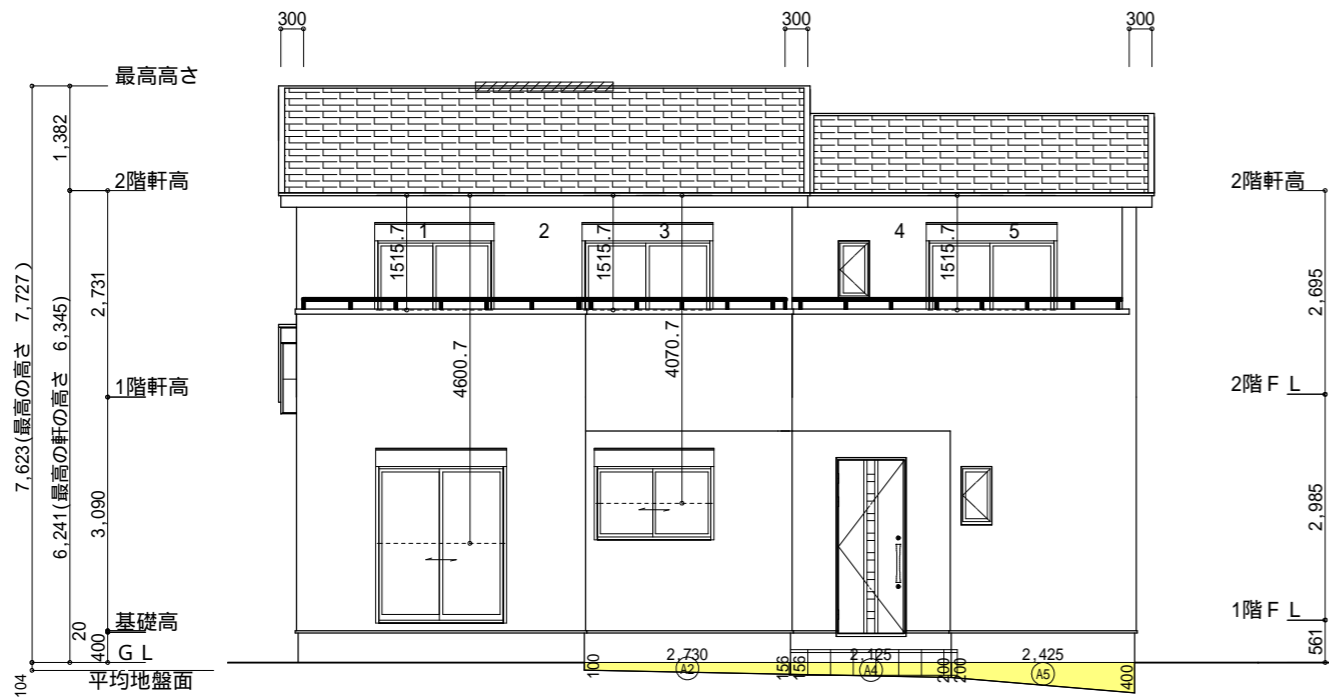
天井点検口: 450×450

2階 平面図 S:1/100

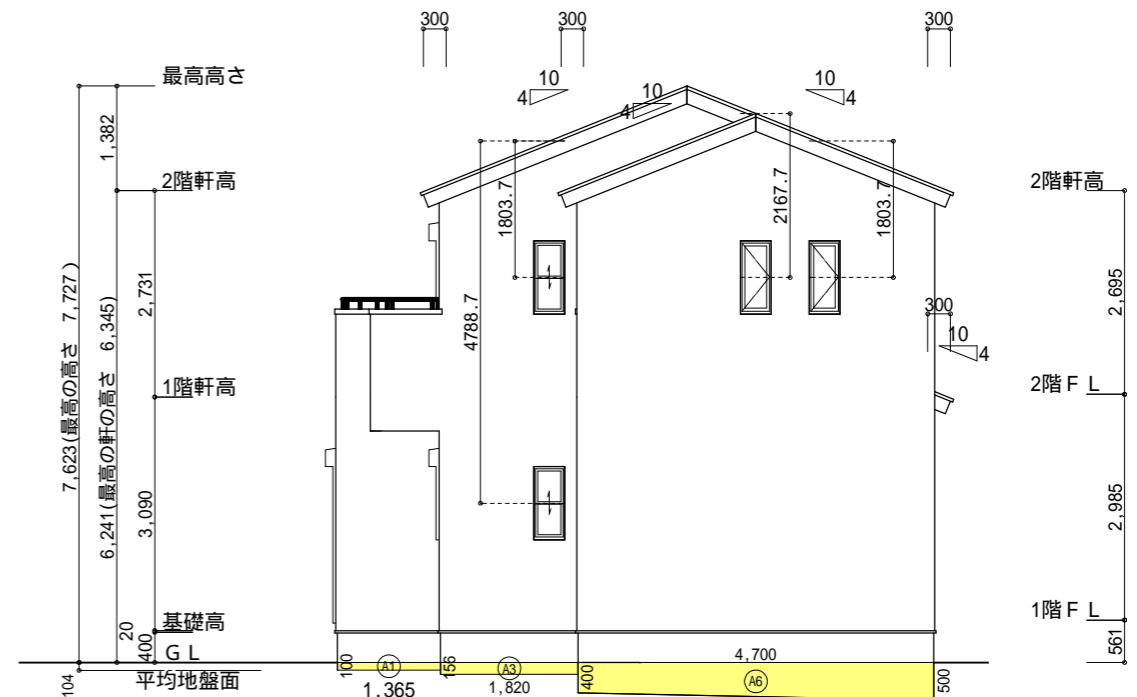
\*凡例

- 煙式感知器
- 換気扇(壁用)
- 換気扇(天井用)
- 給気口100
- アンダーカット等
- 管柱(105×105)
- アイソ設置推奨場所
- アイソ室外機設置推奨場所
- アイソはお客様手配にて

火気使用室内装  
天井: PB9.5+準不燃クロスQM9397~QM9497  
壁: PB12.5+準不燃クロスQM9397~QM9497



南側 立面図 S:1/100



東側 立面図 S:1/100

平均地盤面の算定

$$(A1) + (A2) + (A3) + (A4) + (A5) + (A6) = 3.95$$

$$(10.920+0.15 + 7.735+0.15) \times 2 = 37.91$$

= 0.104m 設計GL-104mm

小屋裏換気措置 (NBL 防火端部有孔板 8mm)  
1枚あたりの有効開口面積: 0.00753m<sup>2</sup>  
: 有孔板位置を示す

棟換気 (TOKO S型換気棟用 2P)  
有孔換気面積 0.0340m<sup>2</sup>/本  
: 換気棟を示す

2階 吸気: 49.68m<sup>2</sup> × 1/900 = 0.0552m<sup>2</sup>  
0.00753m<sup>2</sup>/枚 × 8枚 = 0.0602m<sup>2</sup> > 0.0552m<sup>2</sup> OK  
排気: 49.68m<sup>2</sup> × 1/1600 = 0.0310m<sup>2</sup>  
0.0340m<sup>2</sup>/本 × 1本 = 0.034m<sup>2</sup> > 0.031m<sup>2</sup> OK  
1階 吸排気: 7.45 × 1/250 = 0.0298m<sup>2</sup>  
0.00753m<sup>2</sup>/枚 × 4枚 = 0.0301m<sup>2</sup> > 0.0298m<sup>2</sup> OK

面積表		
形状	計算式	面積(m <sup>2</sup> )
(A2) 台形	(0.100 + 0.156) × 2.730 ÷ 2.0	0.349440
合計		0.34

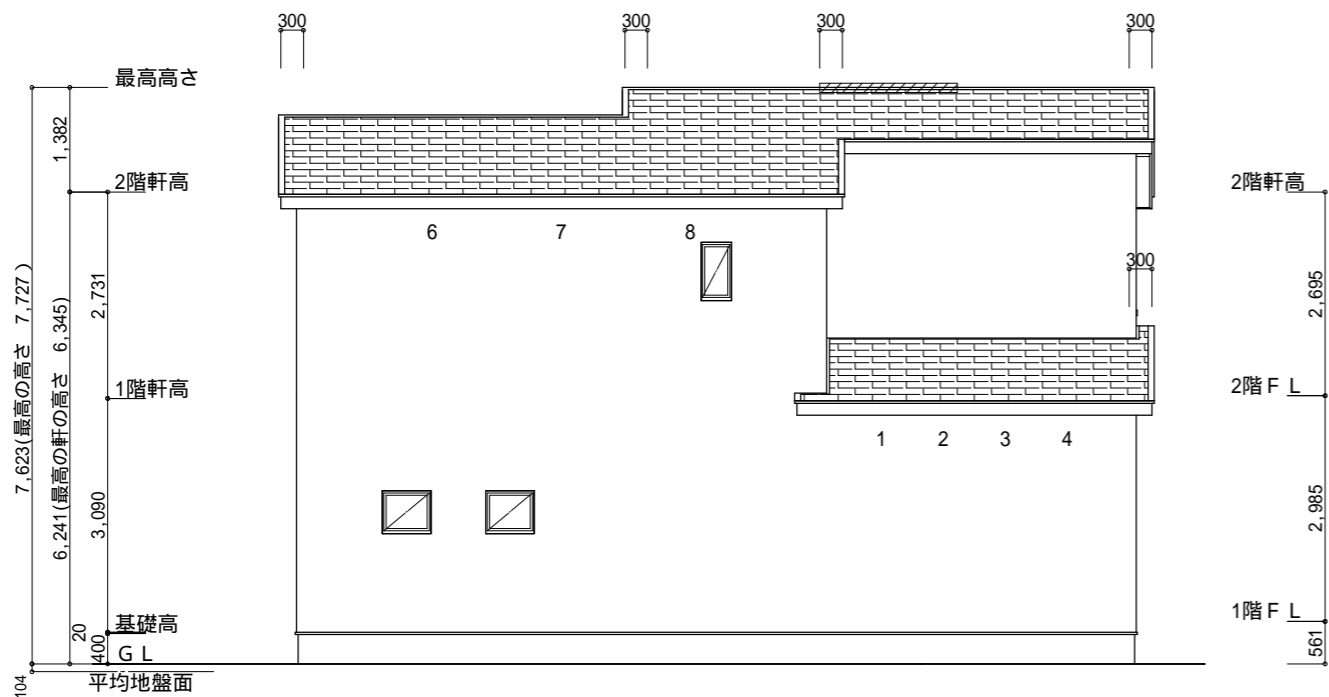
面積表		
形状	計算式	面積(m <sup>2</sup> )
(A4) 台形	(0.156 + 0.200) × 2.125 ÷ 2.0	0.378250
合計		0.37

面積表		
形状	計算式	面積(m <sup>2</sup> )
(A5) 台形	(0.200 + 0.400) × 2.425 ÷ 2.0	0.727500
合計		0.72

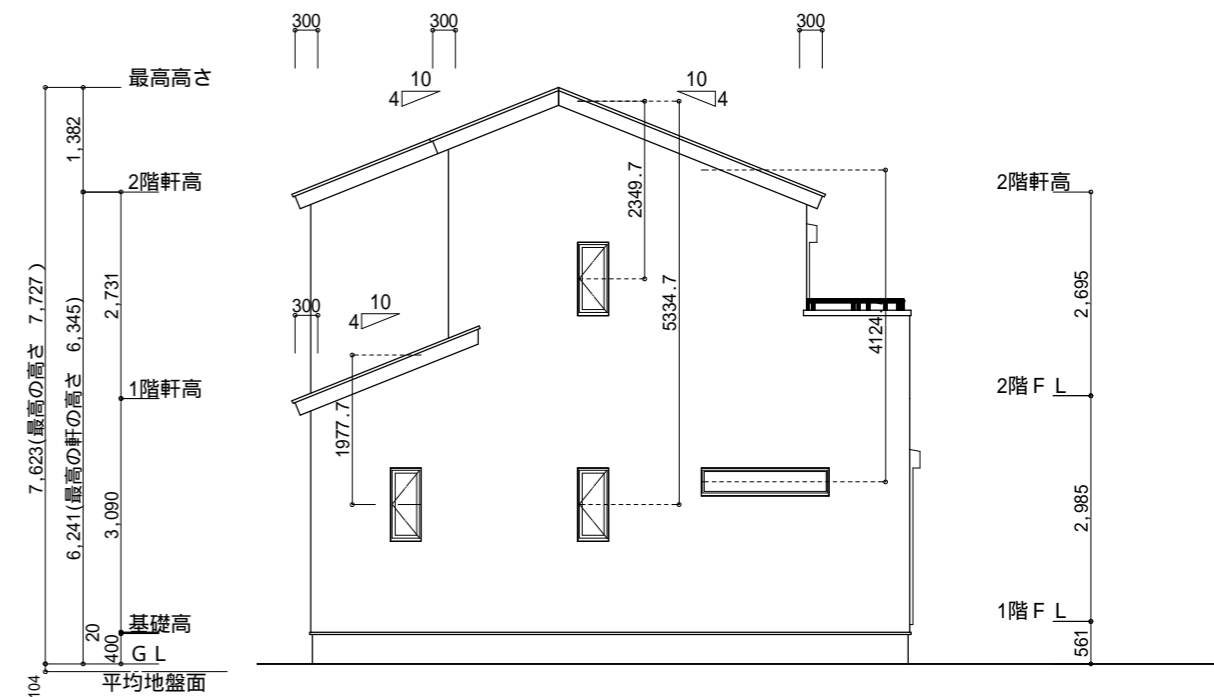
面積表		
形状	計算式	面積(m <sup>2</sup> )
(A1) 矩形	1.365 × 0.100	0.136500
合計		0.13

面積表		
形状	計算式	面積(m <sup>2</sup> )
(A3) 矩形	1.820 × 0.156	0.283920
合計		0.28

面積表		
形状	計算式	面積(m <sup>2</sup> )
(A6) 台形	(0.400 + 0.500) × 4.700 ÷ 2.0	2.115000
合計		2.11



北側 立面図 S:1/100



西側 立面図 S:1/100

工事名	伊東市川奈建売6期11号地様邸新築工事	心建設株式会社一級建築士事務所	管理者	設計者	担当者	図面名	縮尺	No.
備考		一級建築士事務所 静岡県知事登録(3)第7498号 静岡県浜松市浜名区内野2987-1 一級 国土交通大臣登録 第344970号 織田 綾子 TEL:053-586-7337	日付	日付	日付	南側 立面図, 北側 立面図, 東側 立面図, 西側 立面図	1/100	3
				2026/06/09				